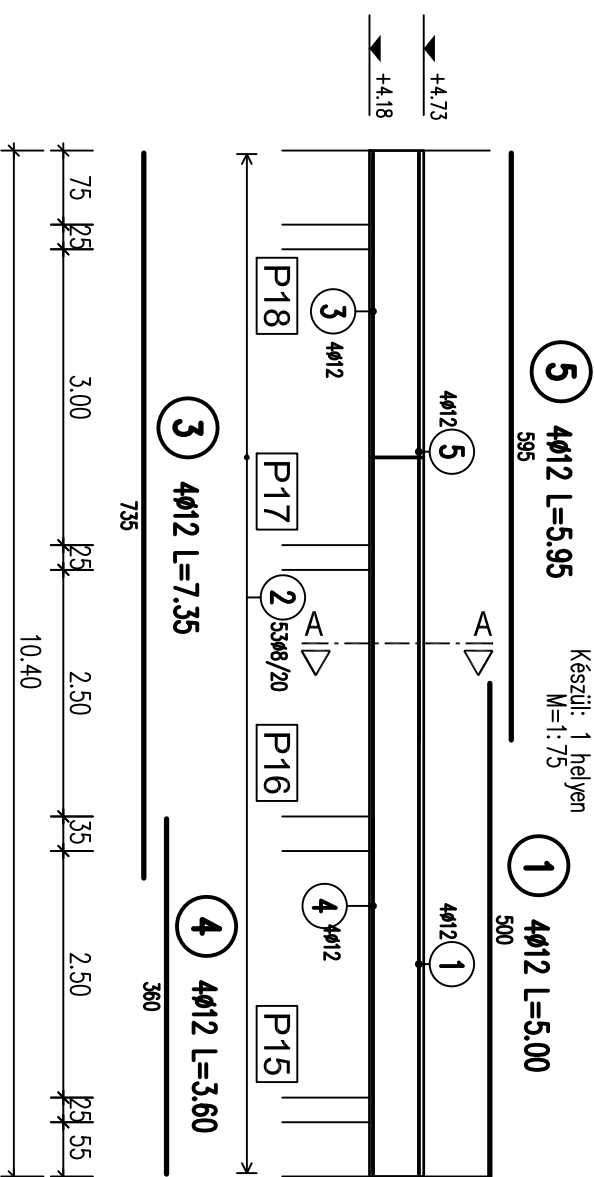


G11 Gerenda

Készült: 1 helyen
M=1:75



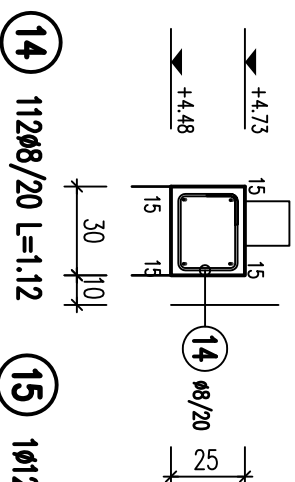
5 4Ø12 L=5.95
595

1 4Ø12 L=5.00
500

3 4Ø12 L=7.35
735

4 4Ø12 L=3.60
360

2 90Ø8/20 L=1.71
10 25 85



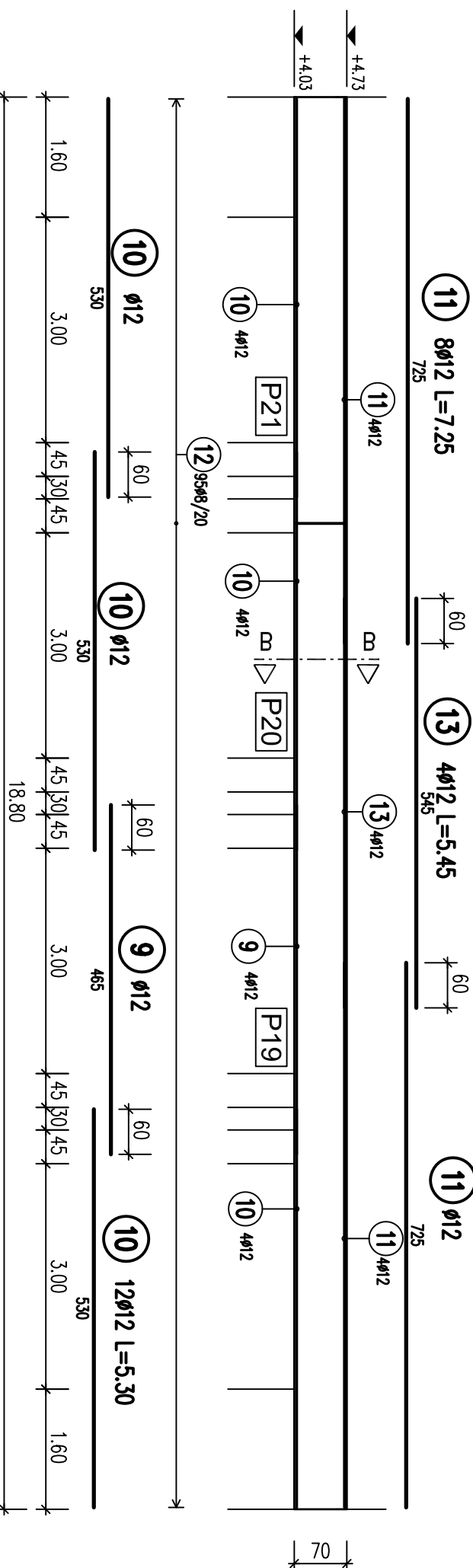
K21 Koszorú
M=1:25 Összhossz: 22.10 m

14 112Ø8/20 L=1.12
10 26 82

15 1Ø12 L=100.00
RMV

G12 Gerenda

Készült: 1 helyen
M=1:75



11 8Ø12 L=7.25
725

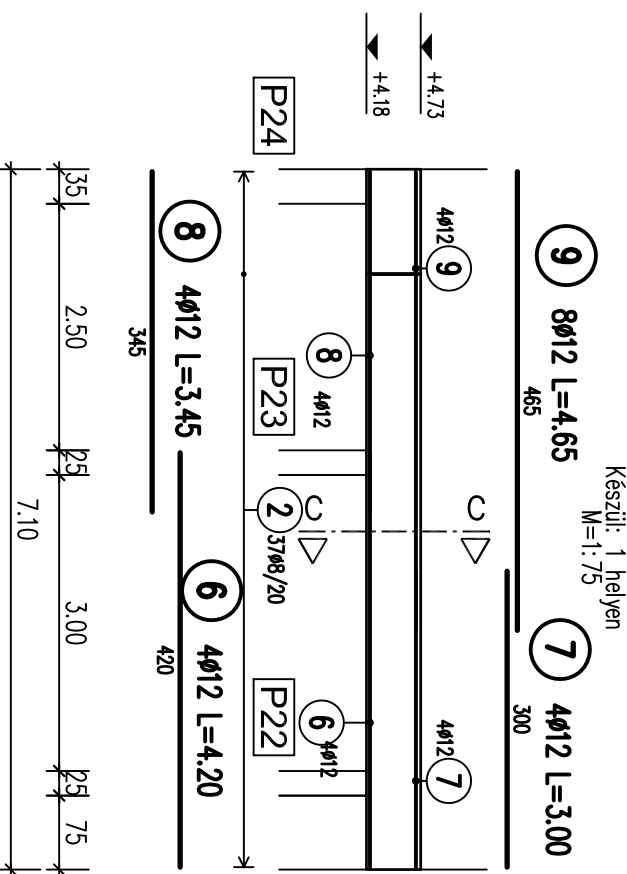
13 4Ø12 L=5.45
545

11 Ø12
725

12 95Ø8/20 L=2.01
10 25 85

G13 Gerenda

Készült: 1 helyen
M=1:75

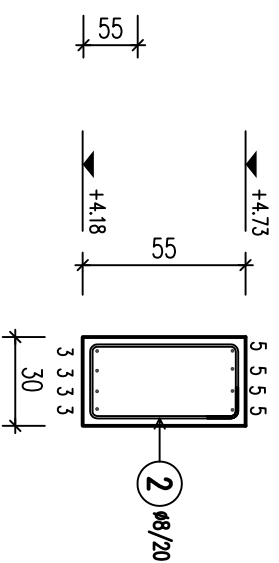


9 8Ø12 L=4.65
465

7 4Ø12 L=3.00
300

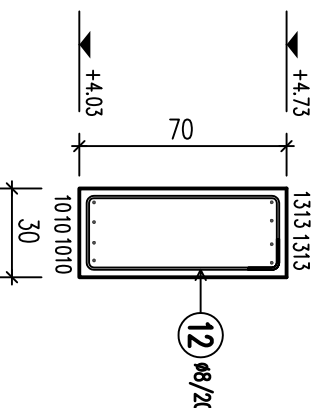
A-A Metszet

M=1:25



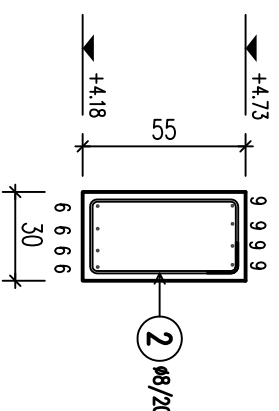
B-B Metszet

M=1:25



C-C Metszet

M=1:25



Jel	db	Ø [mm]	Hossz [m]	Ø8	Ø12
1	4	12	5.00	20.00	
2	90	8	1.71	153.90	
3	4	12	7.35	29.40	
4	4	12	3.60	14.40	
5	4	12	5.95	23.80	
6	4	12	4.20	16.80	
7	4	12	3.00	12.00	
8	4	12	3.45	13.80	
9	8	12	4.65	37.20	
10	12	12	5.30	63.60	
11	8	12	7.25	58.00	
12	95	8	2.01	190.95	
13	4	12	5.45	21.80	
14	112	8	1.12	125.44	
15	1	12	100.00	100.00	
Összhossz / Ø [m]			470.29	410.80	
Fm. tömeg / Ø [kg/m ³]			0.395	0.888	
Össztömeg / Ø [kg]			185.76	364.79	
Össztömeg [kg]				550.55	

MEGJEGYZÉS:

- Földszinti padlóvonal: ±0.00
- Méreték cm-ben.
- Anyagminőségek:
Beton: C20/25-XC1-24-S3
Betonacél: S500B (B60.50)
- Betonlakarás: 2.5cm
Falazat: Porotherm N+F: Hf30 min. hőszig. habarcs
- A monolit gerendákat a födémrel egy időben kell betonozni!
- Méreték a helyszínen ellenőrizendőek!
- A csővezetékek részére szolgáló átütések kitéréséhez a szakági terveket figyelembe kell venni. A jelen terven nem szereplő esetleges új lyukakat egyeztetni kell!
- Lásd a kapcsolódó építész. alapozási, zsuzuzási és vasalási terveket!

ÁTMÉRŐ-TÖMEG ÖSSZESÍTÉS

FIGYELMEZTETÉS!

A ferde tetőkioszorú csatlakozásához a kitűskézéseket ld. az S_08 Emeleti szint kioszorú vasalási tervét!

Földszinti gerendák és áthidalók

vasalási terve

13.02.25.

1:75

S-06