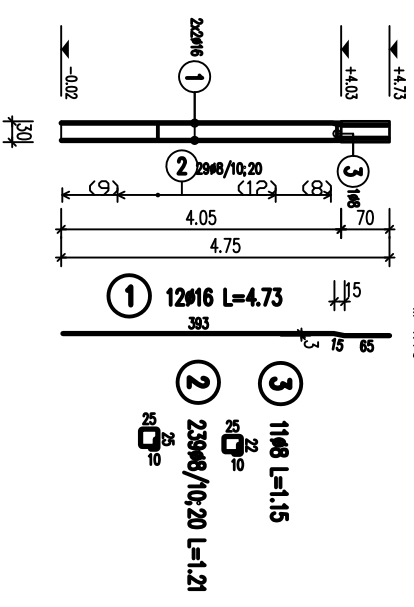
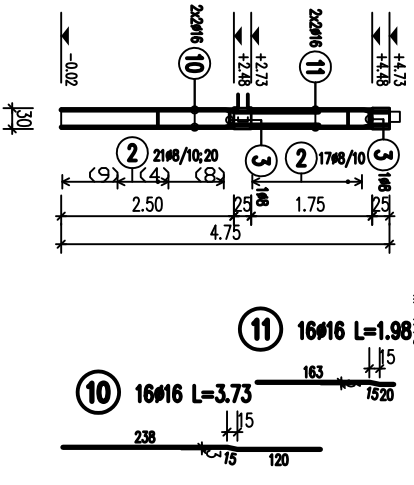


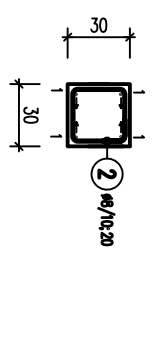
P19, P20 és P21 Pillérek (3x)
Készül: 3 helyen
M=1:75



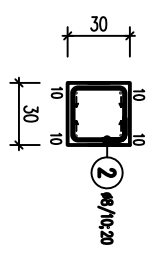
P11, P12, P13 és P14 Pillérek (4x)
Készül: 4 helyen
M=1:75



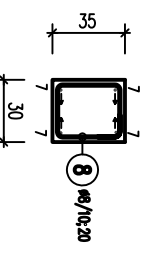
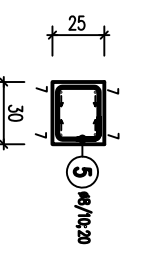
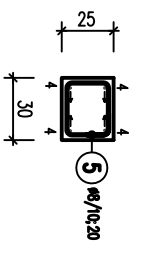
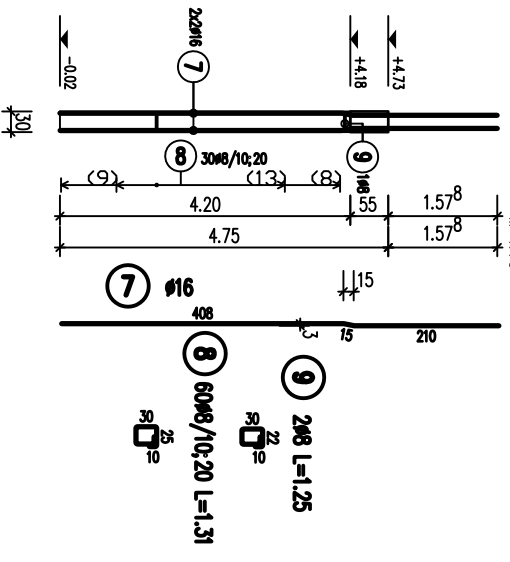
P18 és P22 Pillérek (2x)
Készül: 2 helyen
M=1:75



P17 és P23 Pillérek (2x)
Készül: 2 helyen
M=1:75



P16 és P24 Pillérek (2x)
Készül: 2 helyen
M=1:75



Jel	db	Ø	Hossz [m]	Ø8	Ø16
1	12	16	4.73		56,76
2	239	8	1,21	289,19	
3	11	8	1,15	12,65	
4	8	16	4,73		37,84
5	120	8	1,11	133,20	
6	4	8	1,05	4,20	
7	16	16	6,33		101,28
8	60	8	1,31	78,60	
9	2	8	1,25	2,50	
10	16	16	3,73		59,68
11	16	16	1,98		31,68
Összhossz / Ø [m]			520,34	287,24	
Fm. tömeg / Ø [kg/m ³]			0,395	1,580	
Össztömeg / Ø [kg]			205,53	453,84	
Össztömeg [kg]				659,37	

MEGJEGYZÉS:

- Földszinti padlónival: ±0,00
- Méreték cm-ben.
- Anyagminőségek:
Beton: C20/25-XC1-24-S3
Betonacél: S500B (B60,50)
Fazacél: Porotherm N+F: Hf30 min. hosszig, habarcs
- Betonlakás: 2,5cm
- A monolit gerendákat a tödémmel egyidőben kell betonozni!
- Méreték a helyszínen ellenőrizendők!
- A csővezetékek részére szolgáló átütések kitűzéséhez a szakági tervek figyelembe kell venni. A jelen tervben szereplő esetleges új lyukakat egyeztetni kell!
- Lásd a kapcsolódó építész, alapozási, zsálynási és vasalási tervekét!

ÁTMÉRŐ-TÖMEG ÖSSZESÍTÉS

Földszinti pillérek vasalási terve