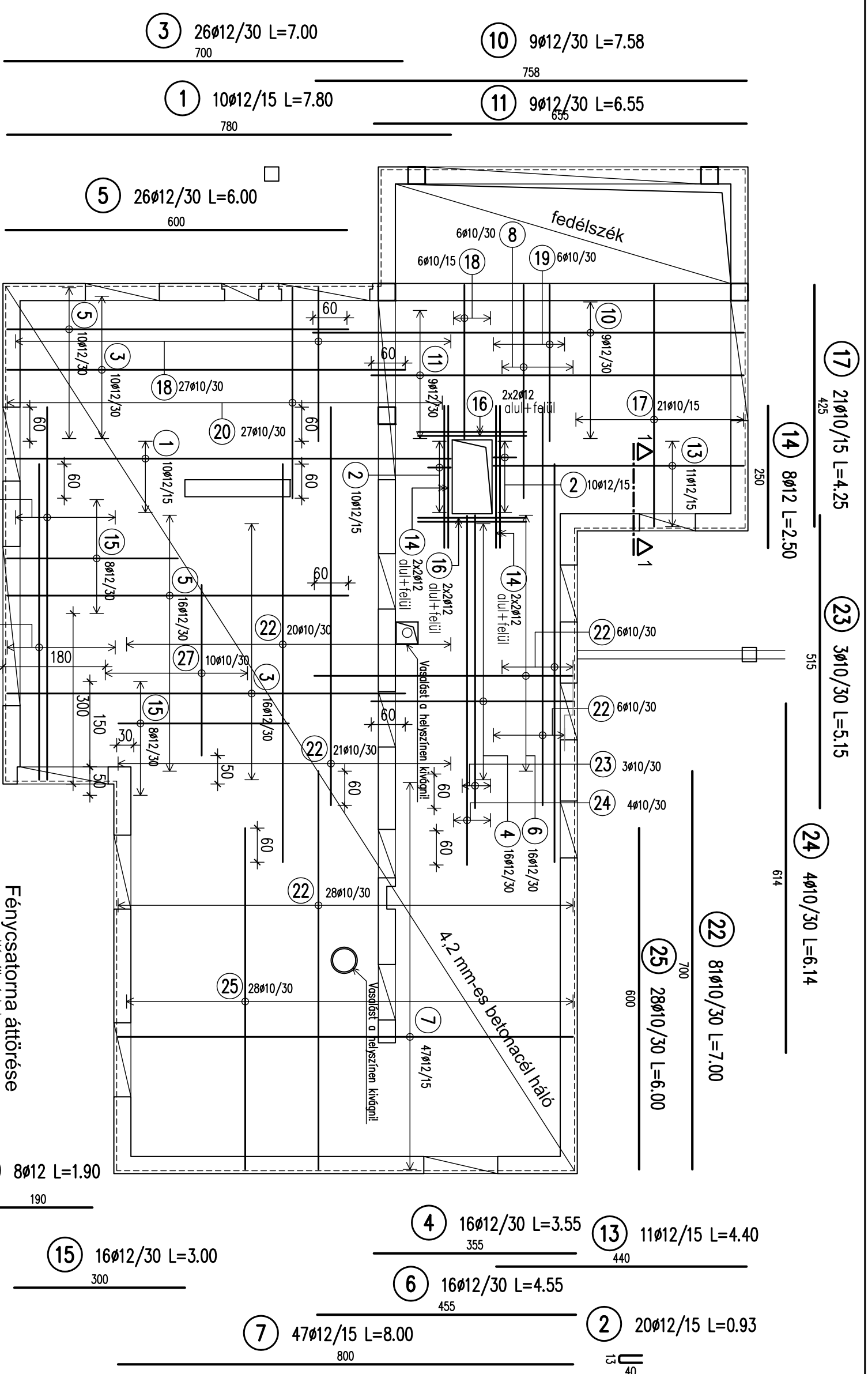


# BETONACÉLKIMUTATÁS

Jel	db	φ [mm]	Hossz [m]	φ10	φ12
1	10	12	7.80		78.00
2	20	12	0.93		18.60
3	26	12	7.00		182.00
4	16	12	3.55		56.80
5	26	12	6.00		156.00
6	16	12	4.55		72.80
7	47	12	8.00		376.00
8	6	10	3.75	22.50	
9	8	10	0.89	7.12	
10	9	12	7.58		68.22
11	9	12	6.55		58.95
12	2	10	1.81	3.62	
13	11	12	4.40		48.40
14	8	12	2.50		20.00
15	16	12	3.00		48.00
16	8	12	1.90		15.20
17	21	10	4.25	89.25	
18	33	10	2.70	89.10	
19	6	10	2.75	16.50	
20	27	10	3.70	99.90	
21	8	10	5.55	44.40	
22	81	10	7.00	567.00	
23	3	10	5.15	15.45	
24	4	10	6.14	24.56	
25	28	10	6.00	168.00	
26	7	10	6.55	45.85	
27	10	10	3.00	30.00	
Összhossz / φ [m.]			1223.25	1198.97	
Fm. tömeg / φ [kg/m.]			0.617	0.888	
Össztömeg / φ [kg.]			754.75	1064.69	
Össztömeg [kg.]				1819.43	

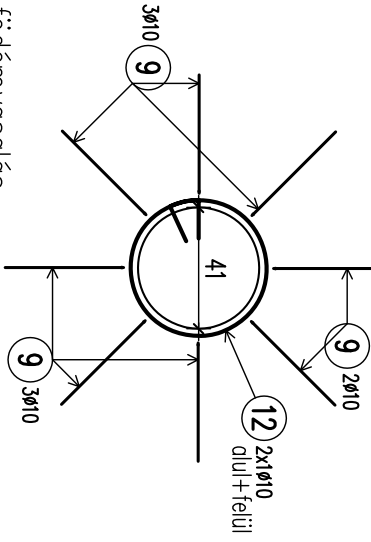
## MEGJEGYZÉS:

- Földszinti padlóvonal: ±0,00
- Méretek cm-ben.
- Anyagminőségek:  
Betor: C20/25-XC1-24-S3  
Betonacél: S500B (B60.50)  
Falazat: Porotherm N+F: Hf30 min. hosszú; habarcs
- Betonlakarás: 2.5cm
- A monolit gerendákat a födémrel egy időben kell betonozni!
- Méretek a helyszínen ellenőrizendő!
- A csővezetékek részére szolgáló áttötések kitéréséhez a szakági terveket figyelembe kell venni. A jelen terven nem szereplő esetleges új lyukakat egyeztetni kell!
- Lásd a kapcsolódó építész, alapozási, zsuzalási és vasalási terveket!

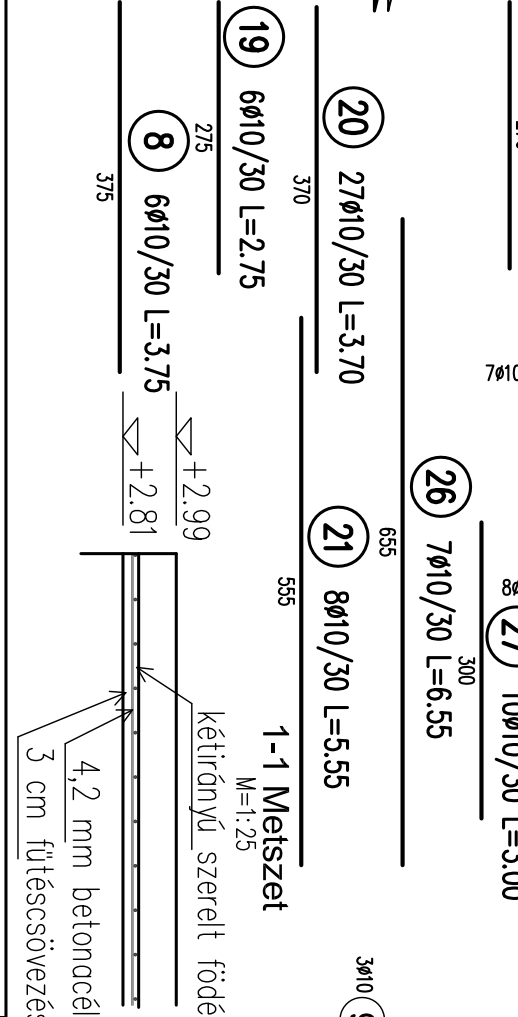


Fénycsatorna áttörése  
Készül: 1 helyen

1-1 Metszet  
M=1:25  
kétirányú szerelt födémvasalás



ALSÓ RTG.  
FELSŐ RTG.



Földszint feletti födém  
alsó vasalási terv

13.02.25. 1:75 **S-07**