

# YSoft SafeQ kliens telepítése

## 1. Előkövetelmények

A folyamat Ubuntu Linux rendszeren kerül bemutatásra ebben az útmutatóban, de a folyamat a többi disztribúció esetében is igen hasonló.

A kliens telepítéséhez követelmény a Java ( $\geq 1.6$ ) és a Qt5 csomag megléte. Ezeket az alábbi parancsokkal telepíthetjük fel (*root* jogosultság szükséges):

```
apt-get install openjdk-8-jre cups -y
apt-get install qt5-default libqt5webkit5 libcups2 -y
```

## 2. A kliens telepítése

A két szükséges csomag letölthető [innen](#).

Letöltés és kicsomagolás után a csomagokat telepíteni kell:

```
dpkg -i libcrafter_0.0.2_amd64-SZE.deb
dpkg -i ysoft-client4.1_amd64-SZE.deb
```

Ha a programnak időközben több függősége lenne ami miatt a telepítés nem sikerül, akkor azokat az `apt-get install -f` paranccsal telepíteni kell, majd az `ysoft-client` csomag telepítését újra meg kell kísérelni.

## 3. A kliens beállítása

A telepítés után a kliens beállításait *root* jogosultsággal az alábbi parancs segítségével lehet beállítani:

```
ysoft-client-settings
```

A beállításoknak az alábbi módon kell kinézniük:

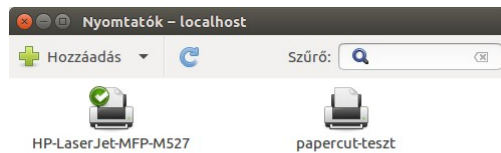


A „-SZE.deb” nevű csomagok esetében a beállítások alapértelmezett értéke ez, módosításra nincsen szükség.

## 4. SafeQ nyomtató hozzáadása, illesztőprogram telepítése

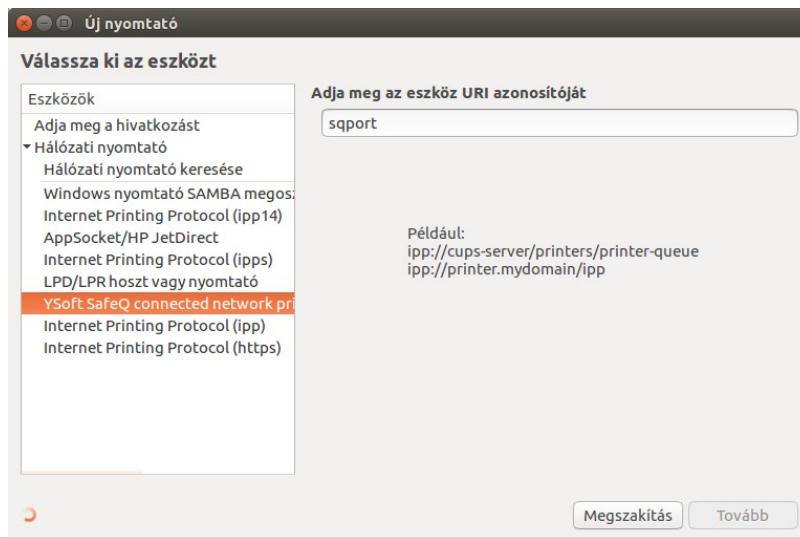
Indítsuk el a nyomtatók kezelési felületét:

Rendszerbeállítások → Minden beállítás → Nyomtatók



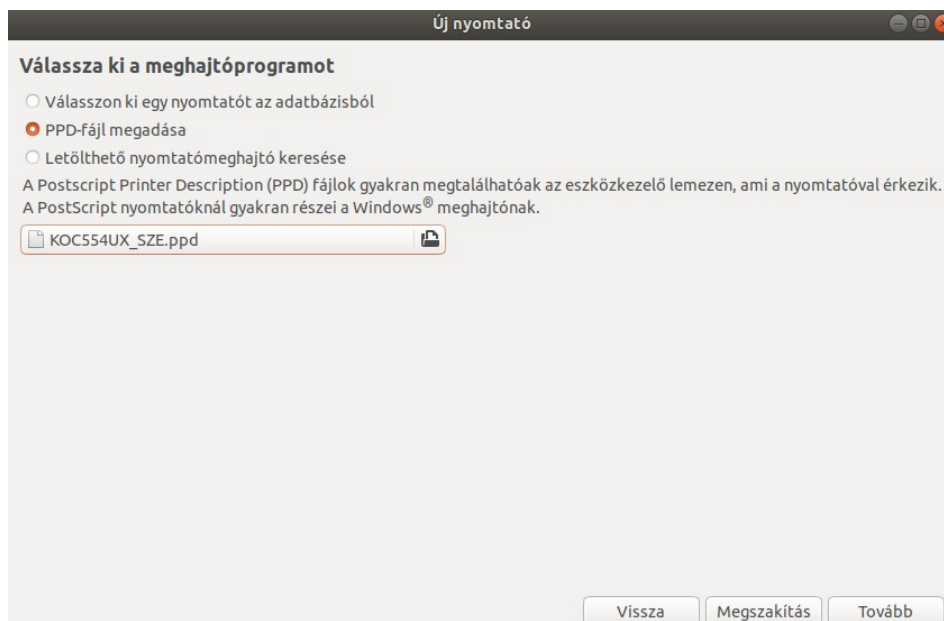
Csatlakoztatva ide: localhost

A megjelenő ablakban a *Hozzáadás* pontot kell választani, majd a megnyíló ablakban a Hálózati nyomtató lenyílómenüben az *YSoft SafeQ connected network printer* sort.



Az eszköz azonosítója mező tartalma az alábbi kell, hogy legyen:  
sqport://192.168.98.139/secure

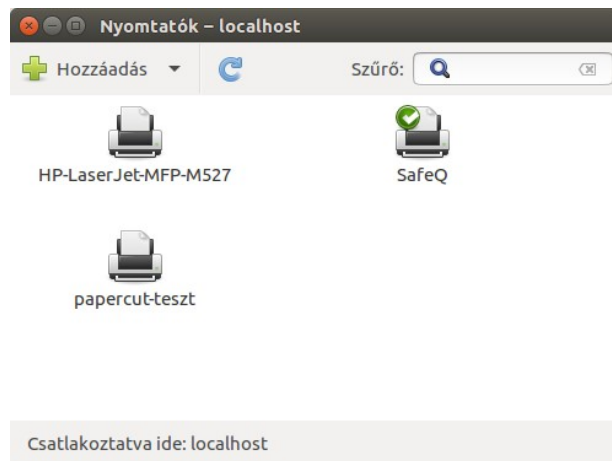
A *Tovább* gombra kattintás után ki kell választani a „PPD-fájl megadása” opciót és be kell tölteni a telepítőhöz mellékelt „KOC554UX\_SZE.ppd” állományt, majd újra a *Tovább* gombot kell megnyomni.



A következő oldalon, a telepíthető kiegészítőket hagyjuk alapállapotban és lépünk a következő lapra.

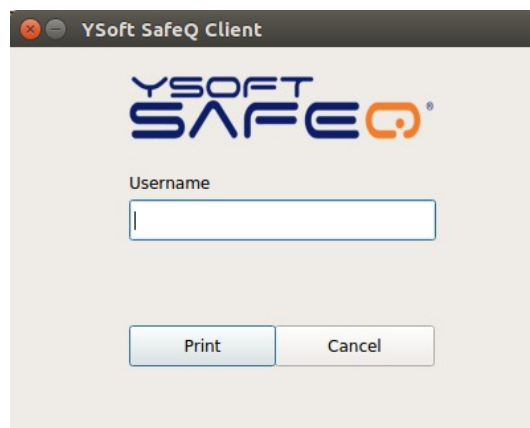
A nyomtató neve legyen SafeQ, leírása és a hely megadása nem kötelező, üresen hagyható.

Az *Alkalmazás* gombra történő kattintás után a nyomtató telepítése a gépre megtörténik.



## 5. Nyomtatás

A folyamat a továbbiakban megegyezik a Windows rendszerű gépek üzemével. Nyomtatás során a SafeQ nyomtatót választva a kliensprogram kéri a Windows AD felhasználói azonosítót:



Az azonosító megadása után a feladat bekerül a rendszerbe. A hitelesítés az *Egyetemi kártyák* segítségével történik a nyomtatóknál.