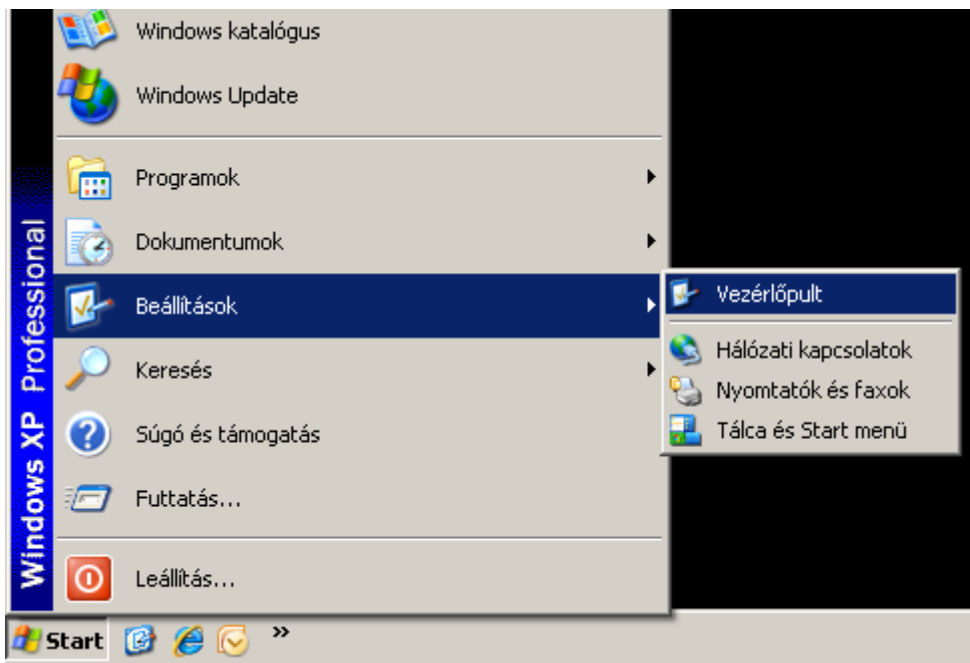


## POSZEIDON dokumentáció (9.)

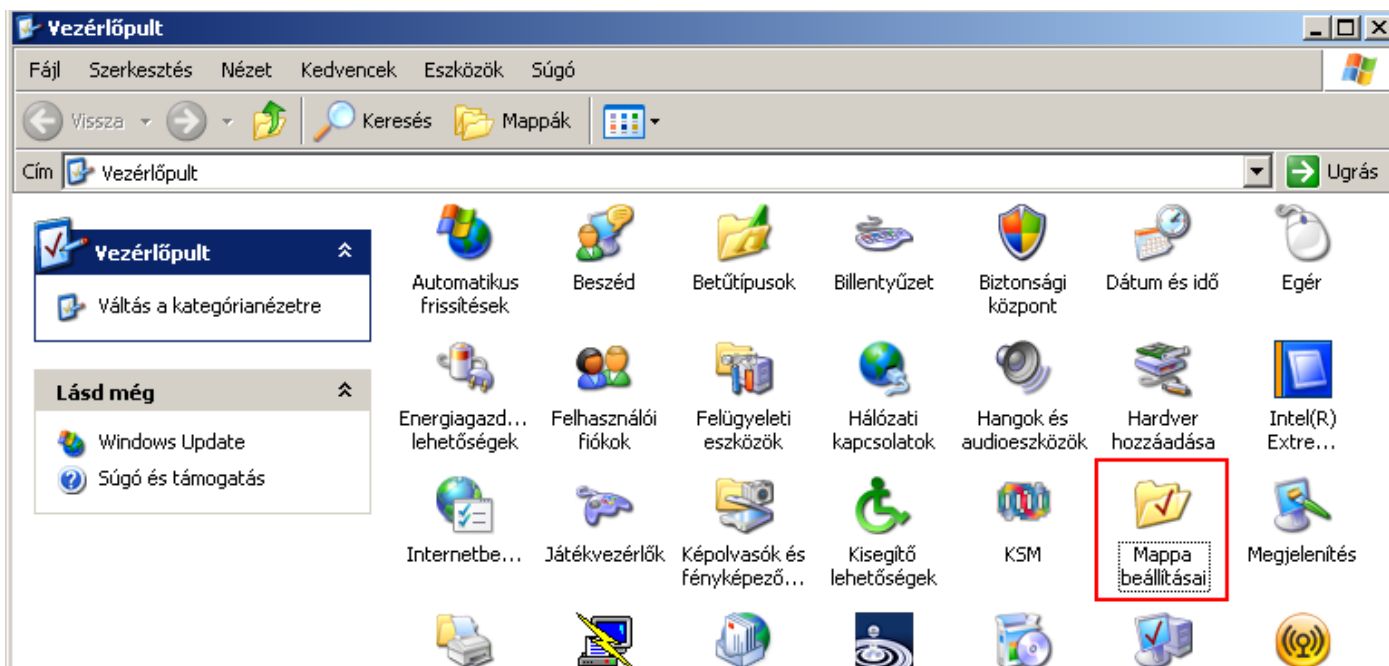
### A Windows kép- és faxmegjelenítő társítása TIF fájlokhoz

A Poszeidon rendszer a beszkennelt iratokat TIF formátumban tárolja. Ezek megnyitásához megfelelő képmegjelenítő program szükséges. Windows XP operációs rendszer esetén a legcélszerűbb a Windows kép- és faxmegjelenítő programot használni. Az alábbi lépések bemutatják, miként lehet ezt a programot társítani a TIF fájlformátumhoz.

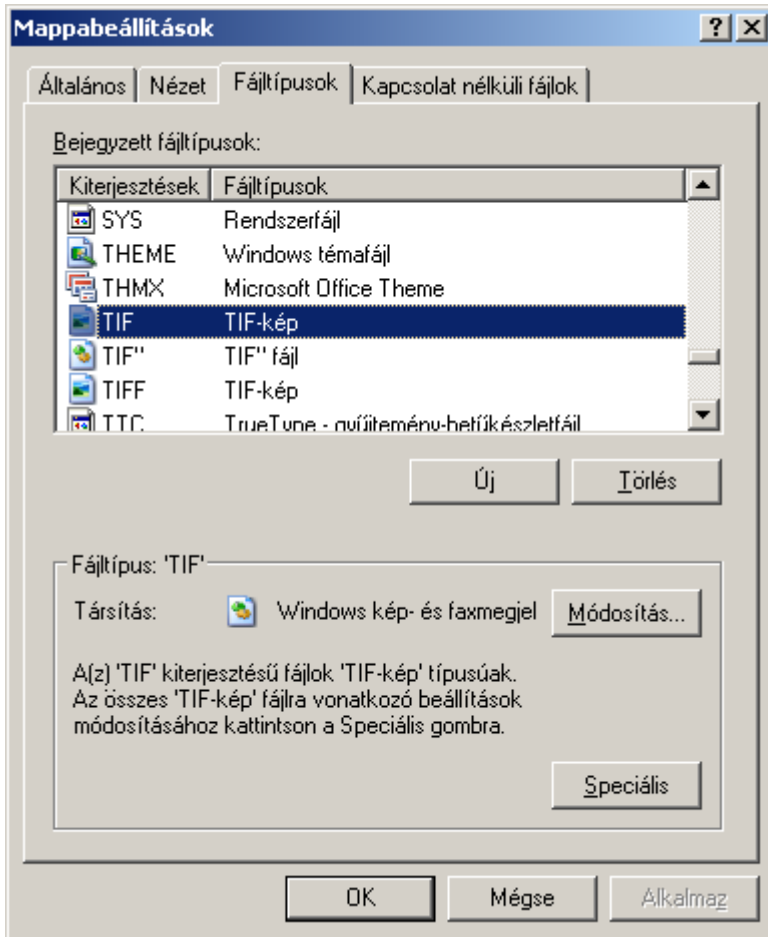
- 1.) Nyissuk a meg a Vezérlőpultot („**START** menü / **Vezérlőpult**” vagy „**START** menü / **Beállítások / Vezérlőpult**”)



- 2.) Kattintsunk kétszer a „**Mappa beállításai**” ikonon.  
(Ha nem látjuk, akkor a bal felső sarokban kattintsunk a „**Váltás klasszikusnézetre**” menüpontra.)



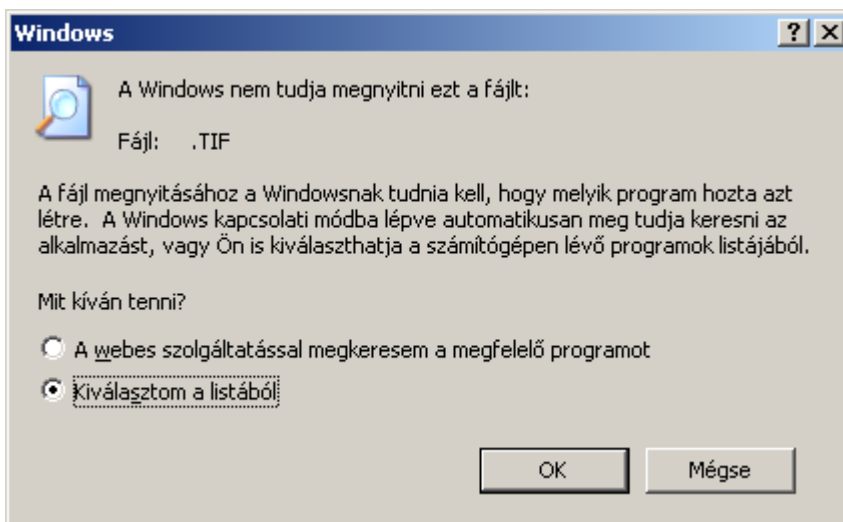
3.) A megnyíló ablakban válasszuk a ki a „**Fájltípusok**” fület. Keressük meg, hogy van-e TIF kiterjesztés a listában.



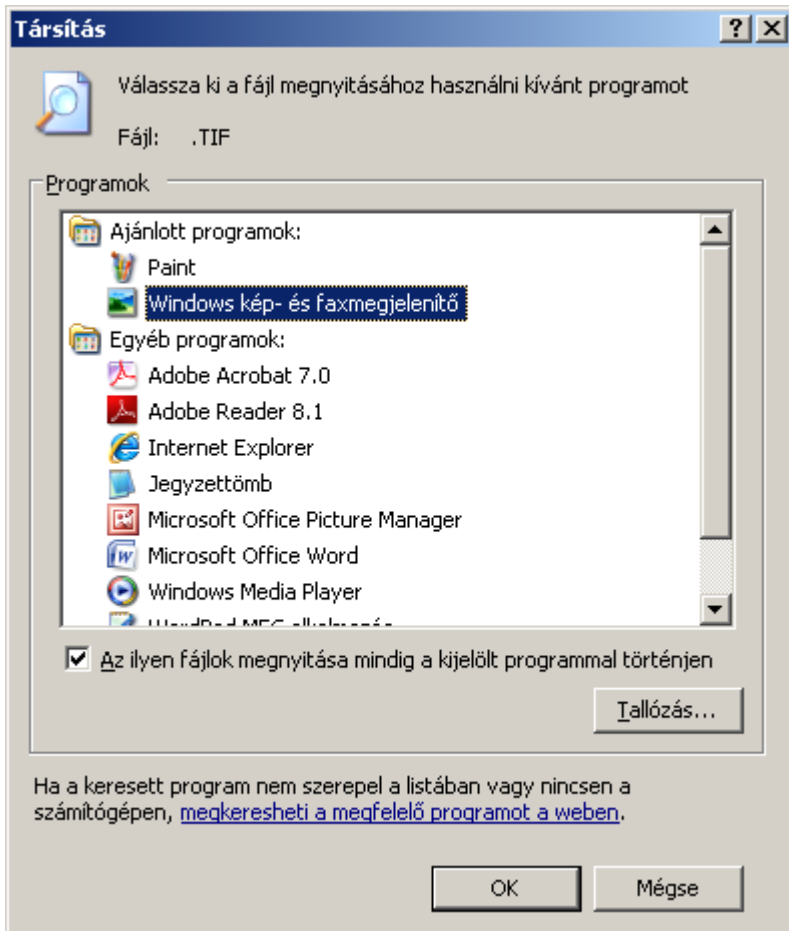
4.) Ha nincs TIF kiterjesztés, az „**ÚJ**” gombra kattintva fel tudjuk venni. Ügyeljünk rá, hogy a kiterjesztést pontosan írjuk a mezőbe, majd az „**OK**” gombbal zárjuk be az ablakot.



5.) Ha már megvan a TIF kiterjesztés, a „**MÓDOSÍTÁS**” gombra kattintva tudjuk kiválasztani, hogy melyik programmal próbálja megnyitni a Windows. A feljövő ablakban válasszuk: „**Kiválasztom a listából**”.



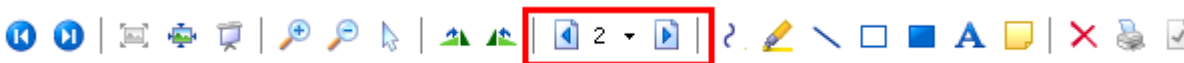
- 6.) A felajánlott programok közül válasszuk ki a Windows kép- és faxmegjelenítő programot, ellenőrizzük, hogy a jelölőnégyzetben benne legyen a pipa, majd az „OK” gombra kattintva mentjük a beállítást.



- 7.) Zárjuk be a Mappa beállításai ablakot a „Bezár” gombbal.

### **Megjegyzések:**

- 1.) A Windows kép- és faxmegjelenítő képes a többoldalas TIF fájlok megjelenítésére is. Ezekben lapozni az alsó ikonsor közepén lévő ikonokkal lehet:



- 2.) Alternatív programként társítható még pl. az **IrfanView** nevű képmegjelenítő és szerkesztő alkalmazás.