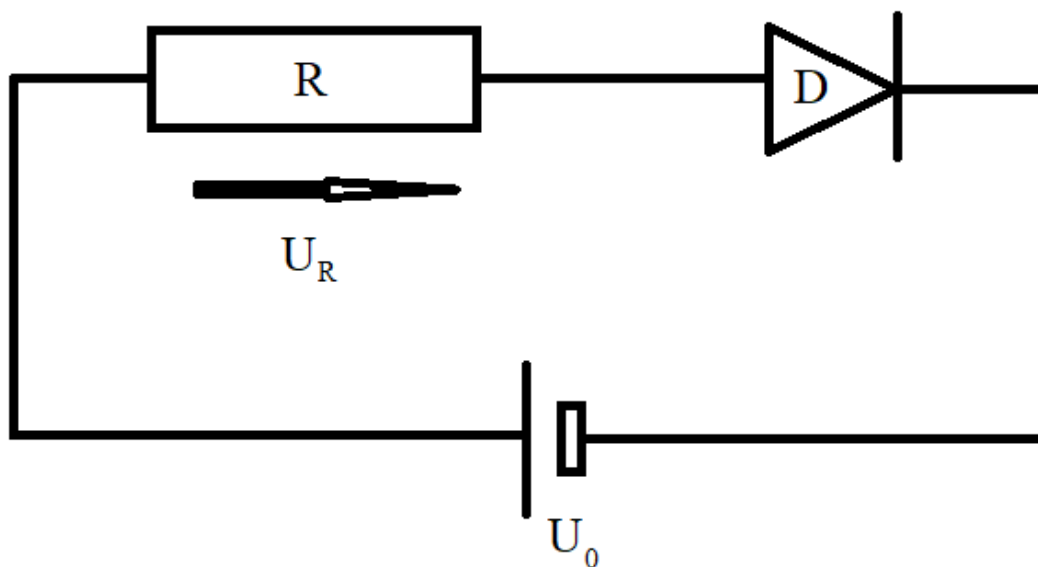


Feladat:

Az alábbi ábra szerinti elrendezésben mértük egy félvezető dióda VA karakterisztikáját.



A mért adatokat a „*dioda_data.mat*” fájl tartalmazza. Határozza meg a dióda termikus feszültségét (U_T) és szivárgási áramát (I_0), ha tudja, hogy egy félvezető dióda VA karakterisztikája a következő összefüggés szerint változik:

$$I = I_0 \left(\exp \left(\frac{U}{2U_T} \right) - 1 \right),$$

továbbá tudjuk, hogy a szivárgási áram „nA” nagyságrendű.