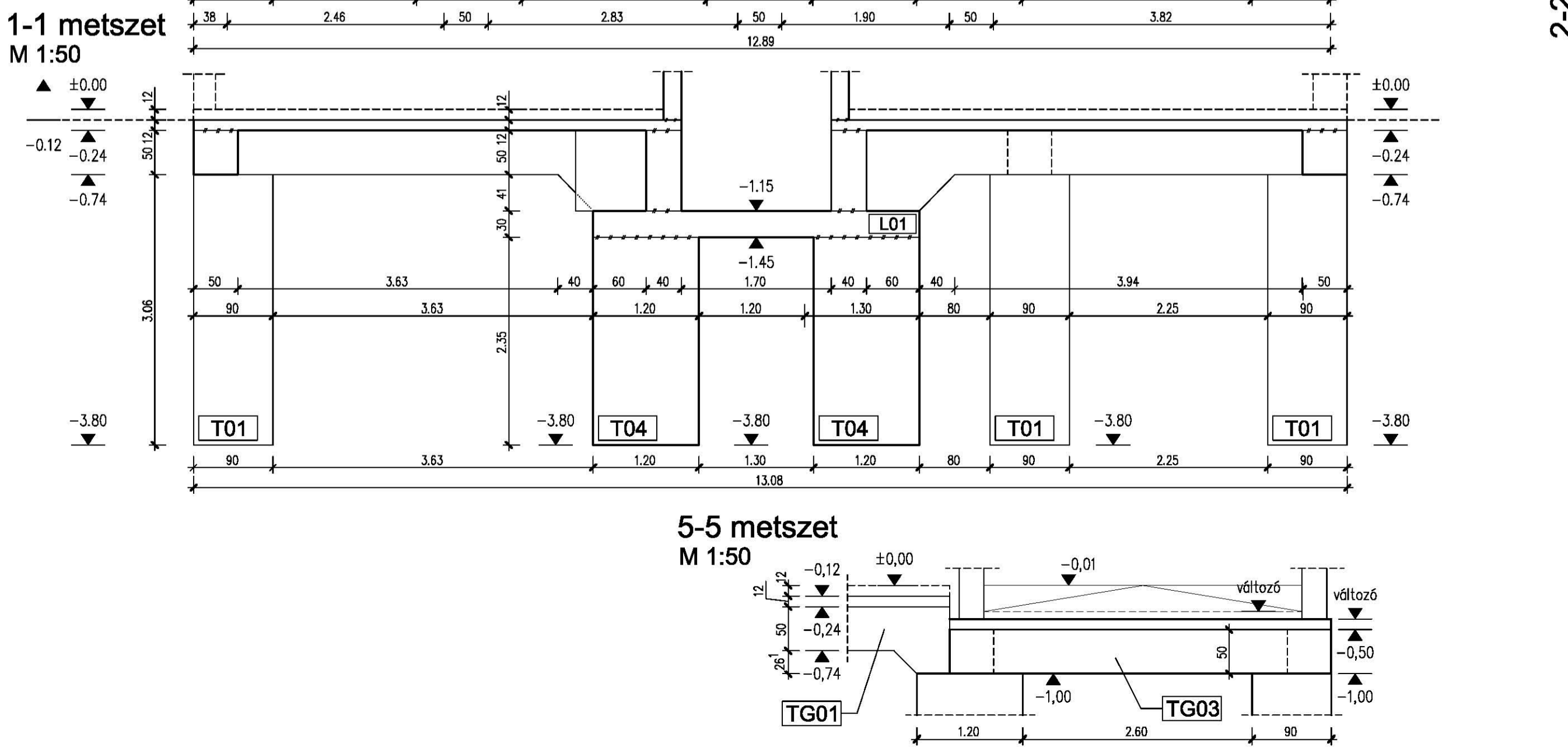
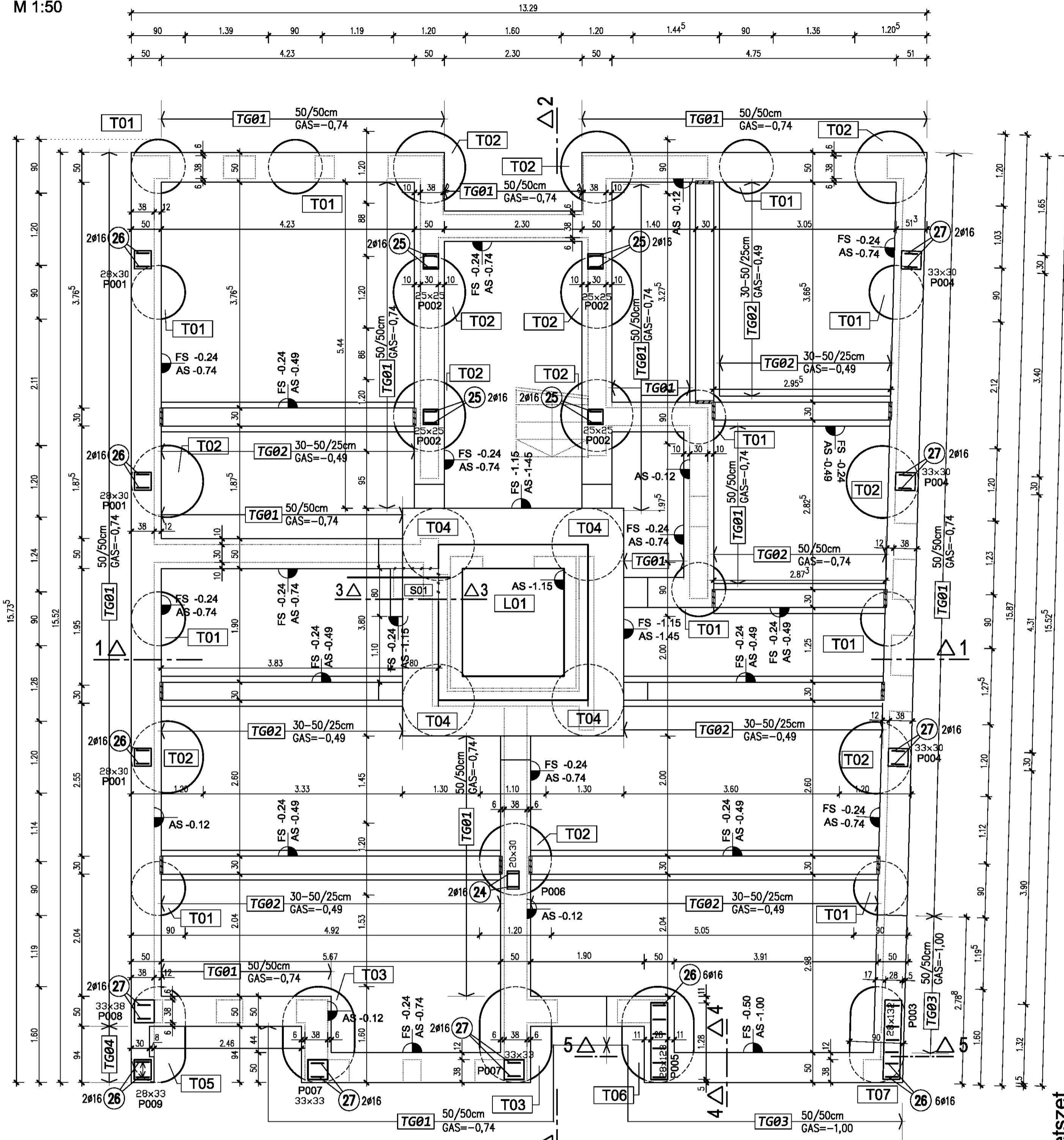
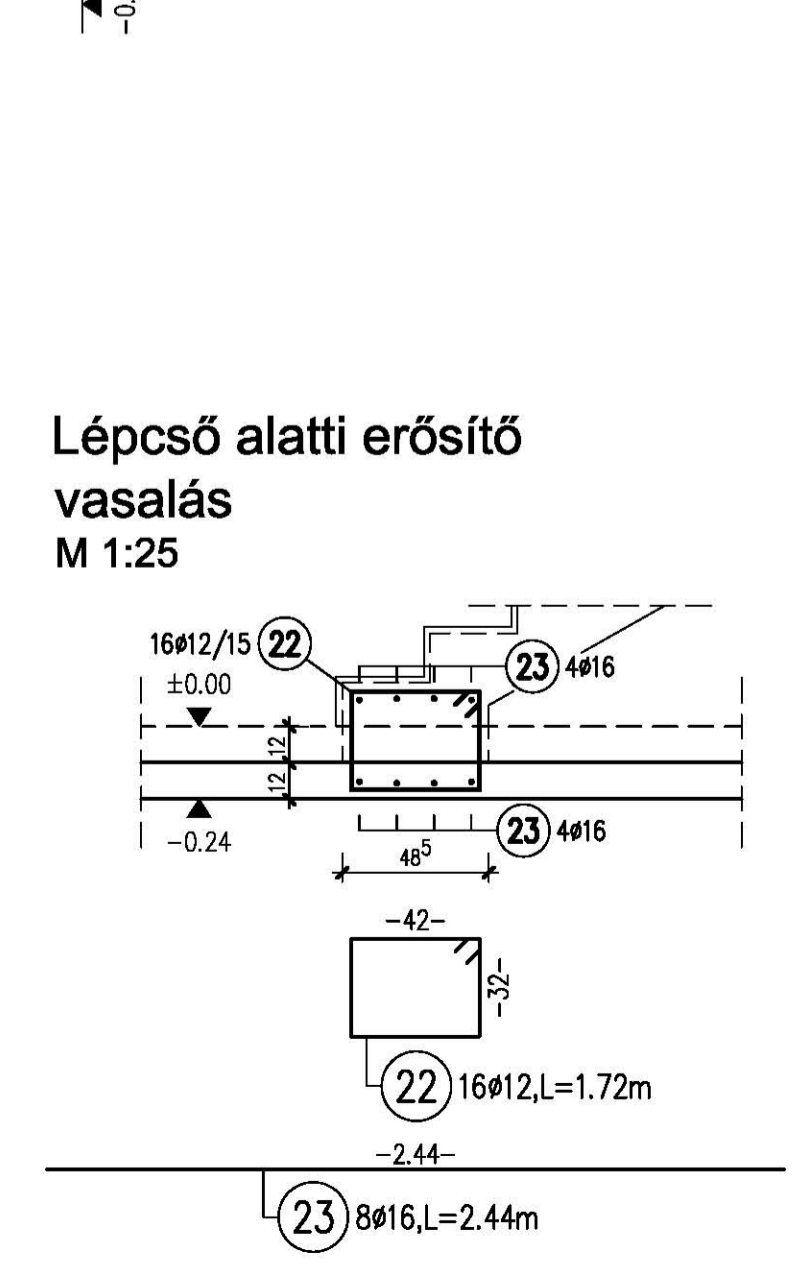
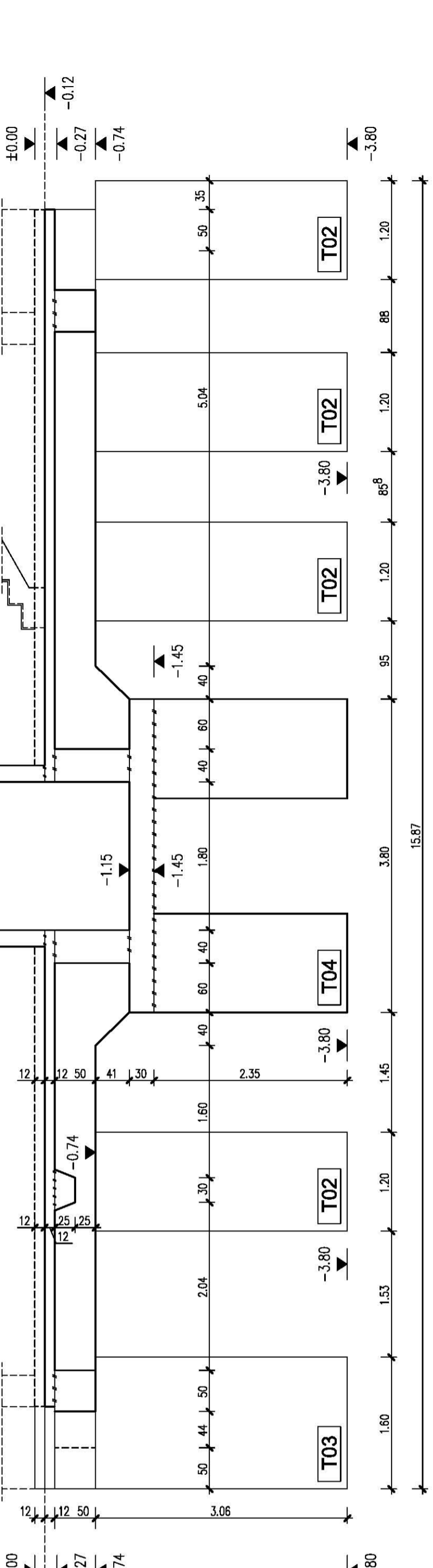


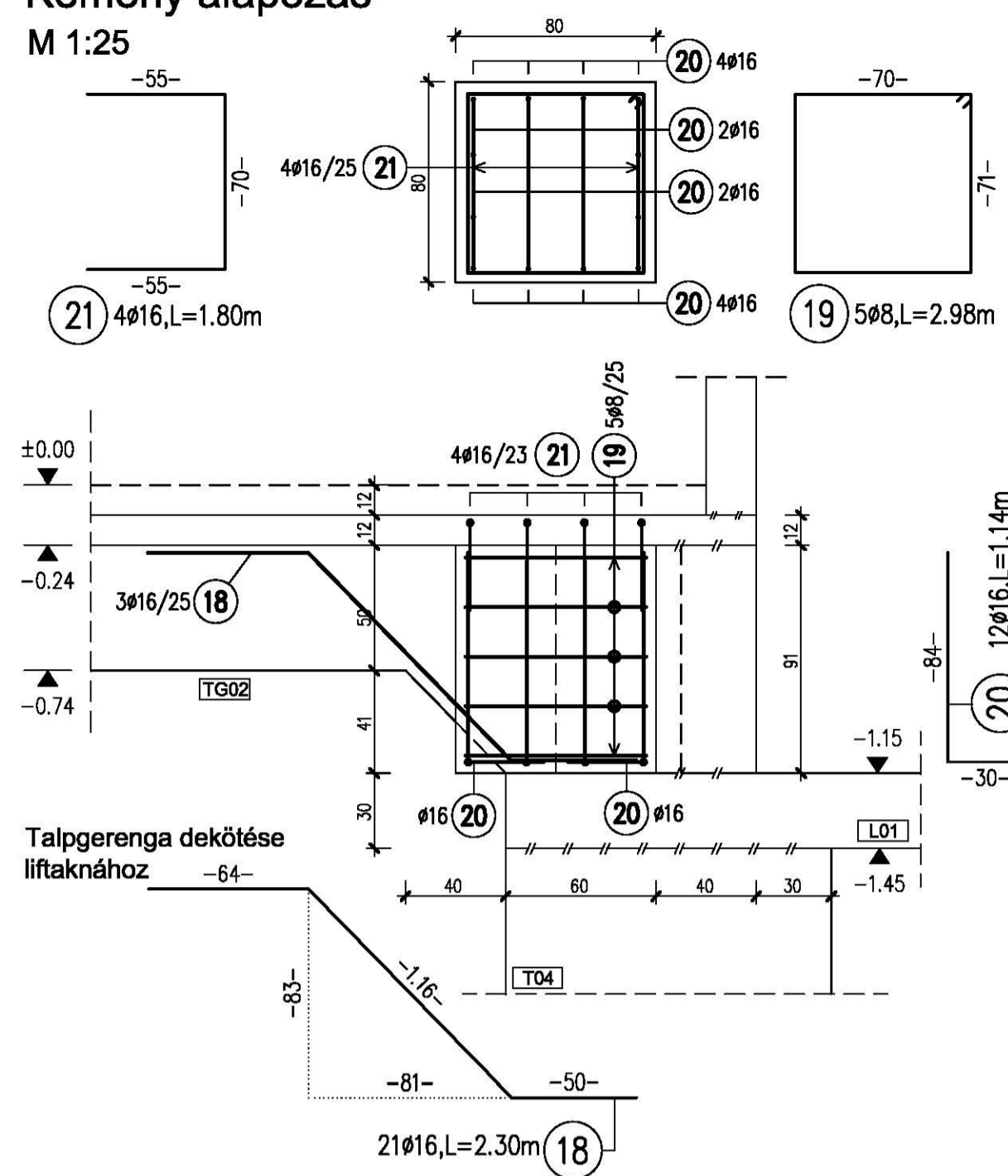
Alapozási zsaluzási terv
M 1:50



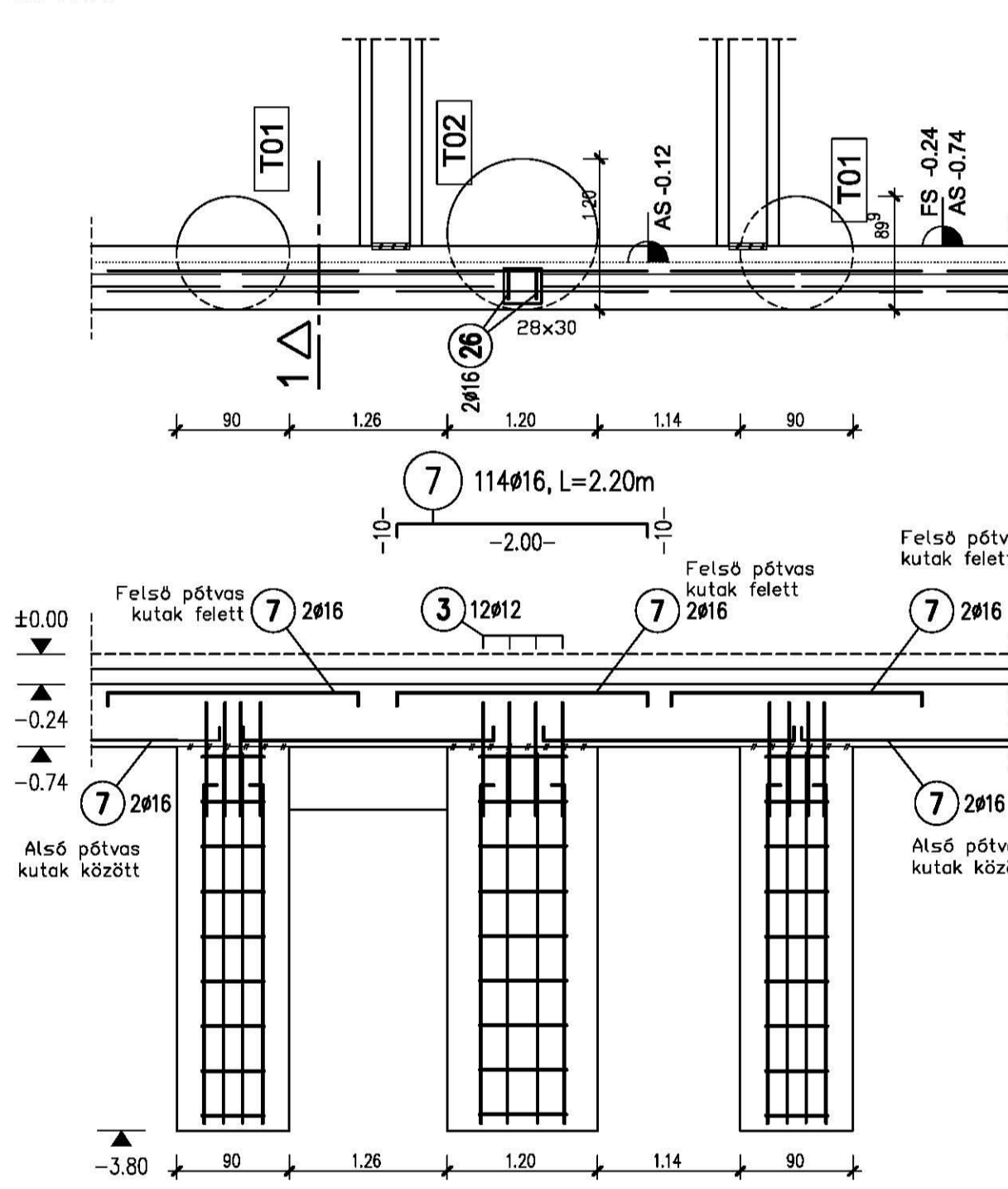
3-3 Metszet
Kémény alapozás
M 1:25



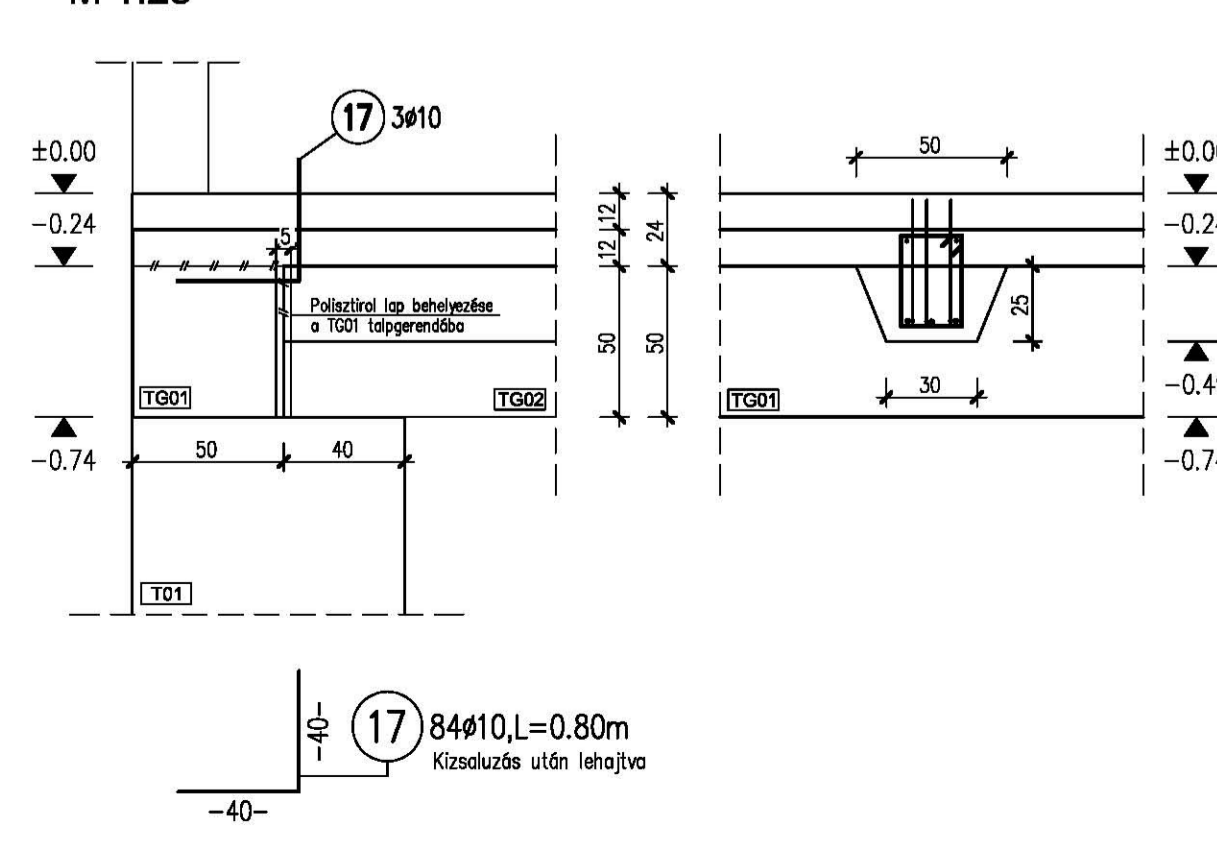
3-3 Metszet
Kémény alapozás
M 1:25



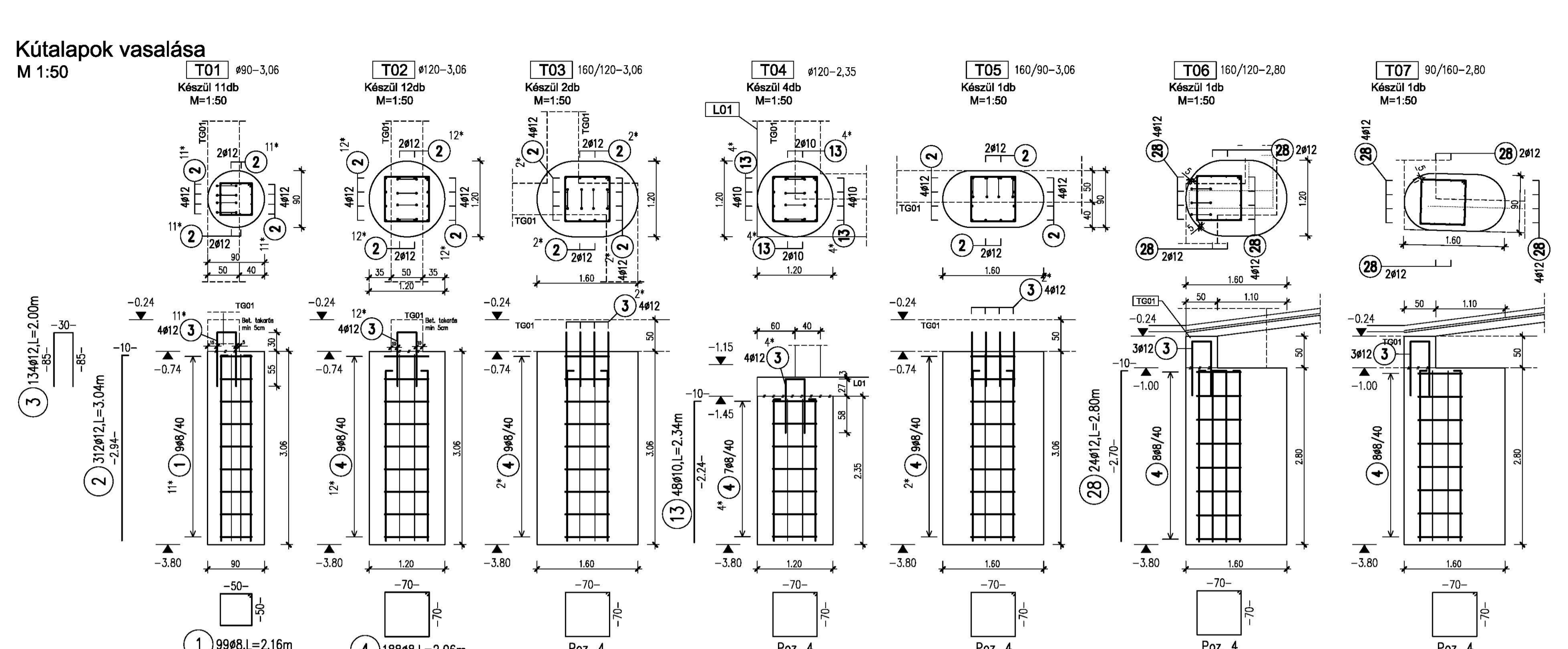
Kútalakok feletti erősítő vasalás
M 1:50



TG02 rögzítése TG01 gerendához
M 1:25

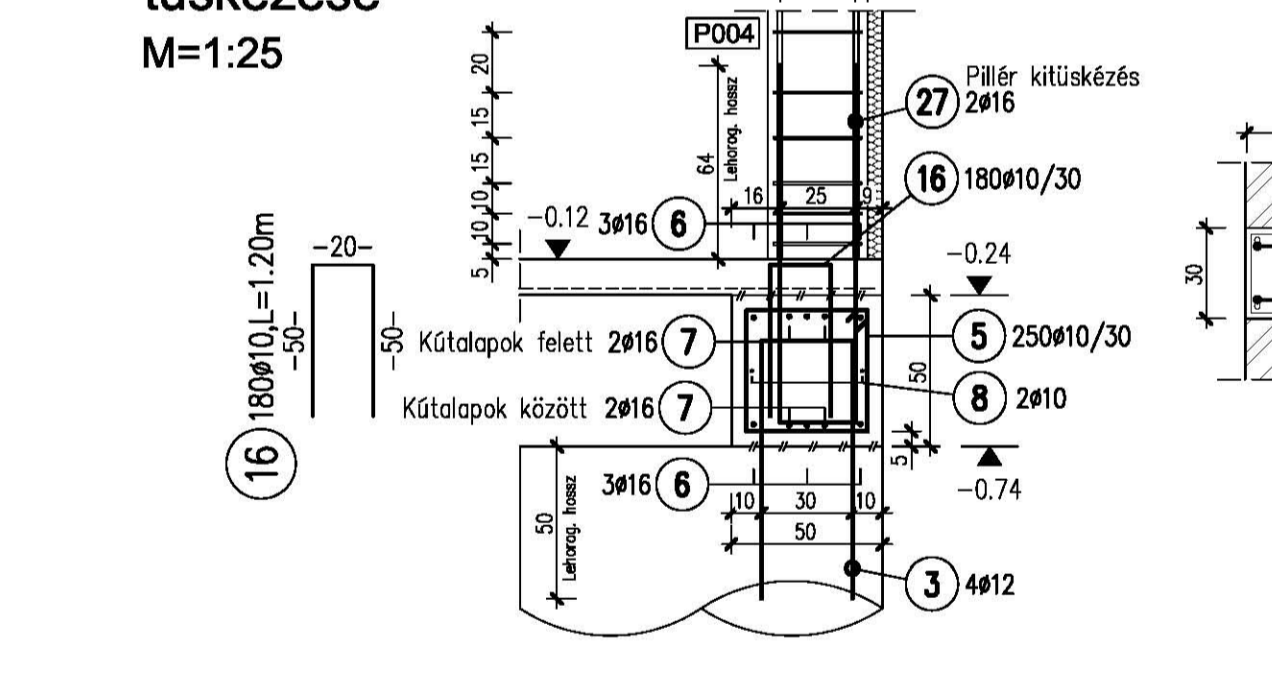


Kútalakok vasalása
M 1:50

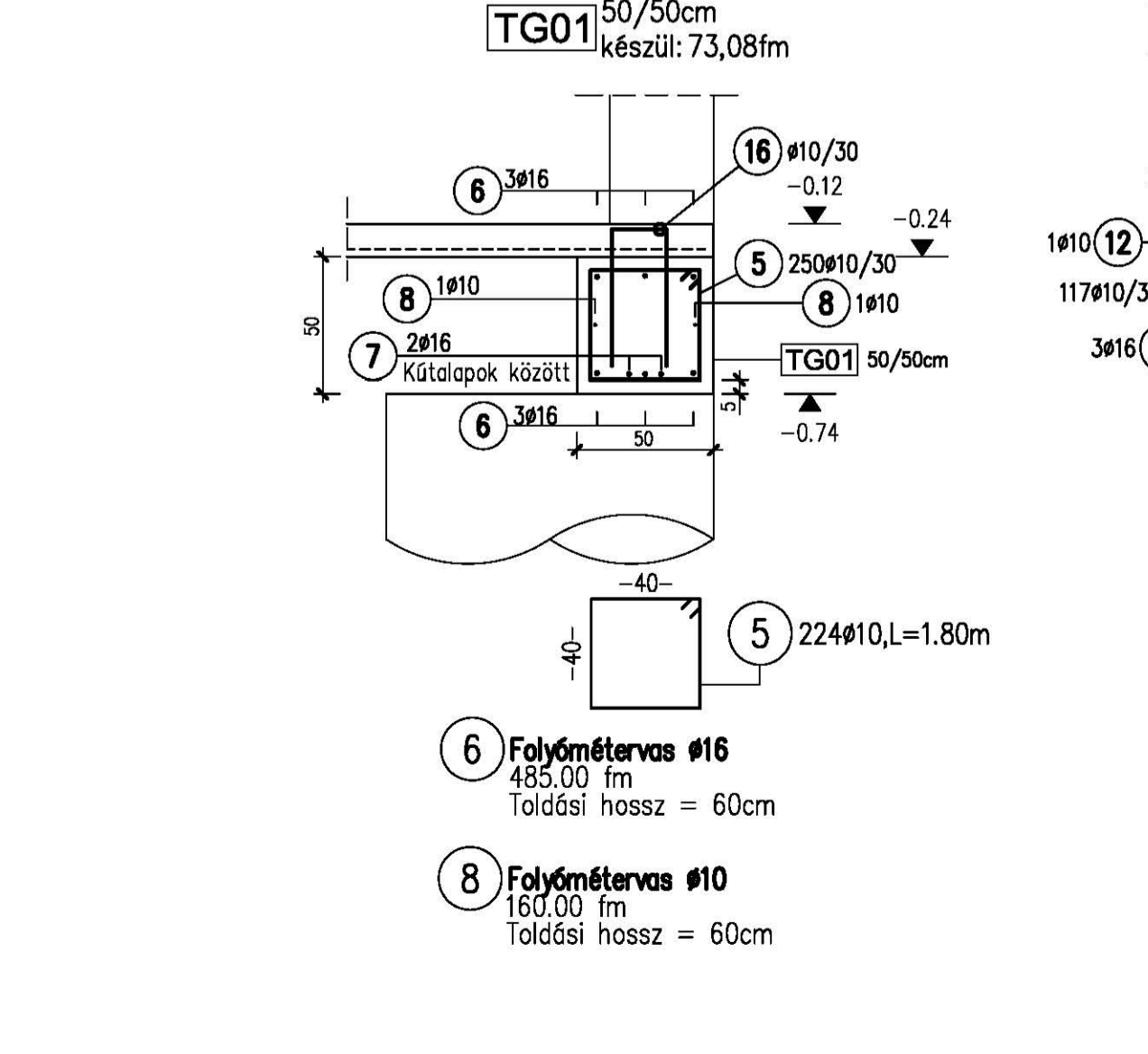


Megjegyzés 1.:
A 3-as jelű vasakat a beton kiöntés után úgy kell elhelyezni, hogy a feletti húzózó talpgerendáknál a minimális 5cm beton takarás biztosított legyen!!!

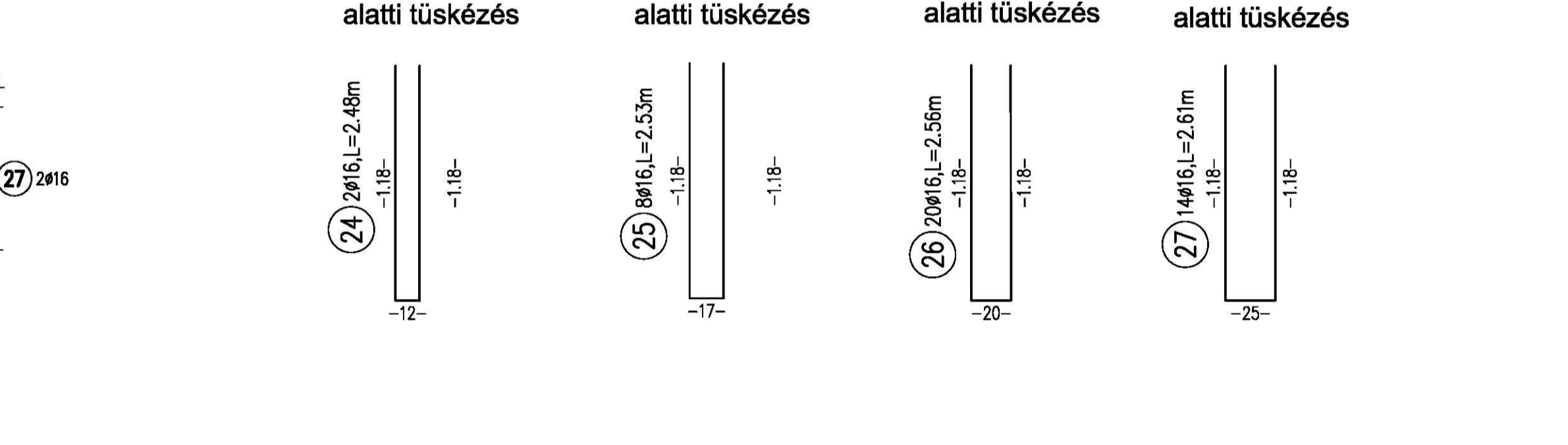
Kút, talpgerenda, vasalt aljazat és pillér tuskézése
M 1:25



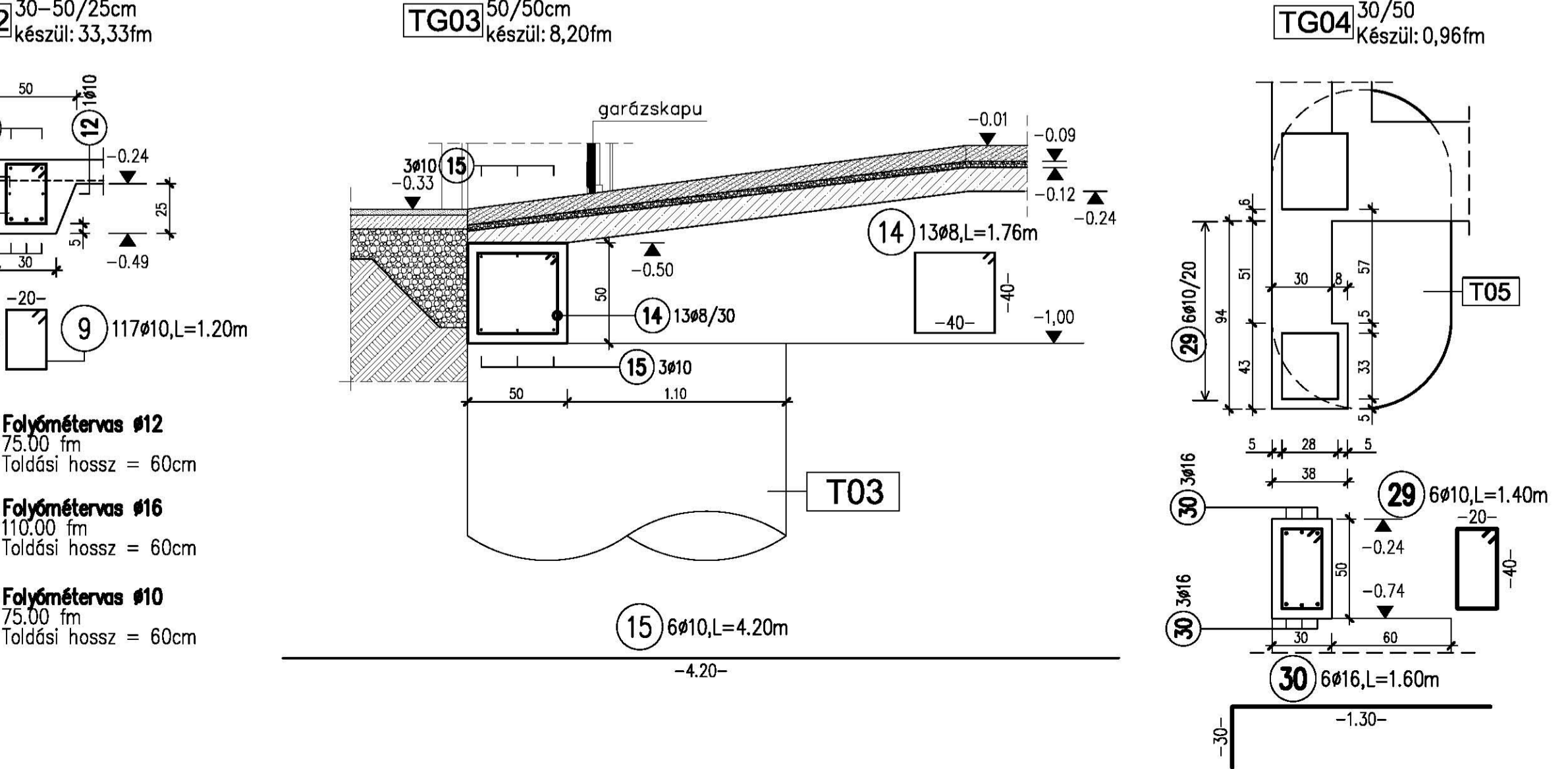
Talpgerendák vasalása
M 1:25



Pillér túskevasak
M=1:25



4-4 metszet
Autó feljáró metszet
M 1:50



Vasbeton alaptestek kimutatása

Jel	Alsó sík (m)	Felső sík (m)	Névleges méret (m)	Névleges méret (m²)	Készül (db)	Beton (m³)		
T01	-3.80	-0.74	0.90	0.90	0.64	3.06	11	21.54
T02	-3.80	-0.74	1.20	1.20	1.13	3.06	12	41.49
T03	-3.80	-0.74	1.20	1.60	1.63	3.06	2	9.97
T04	-3.80	-1.45	1.20	1.20	1.13	2.35	4	10.62
T05	-3.80	-0.74	0.90	1.60	1.27	3.06	1	3.88
T06	-3.80	-1.00	1.60	1.20	1.63	2.80	1	4.56
T07	-3.80	-1.00	0.90	1.60	1.27	2.80	1	3.55
Beton minőség: C16/20-XC0-16-F3						Összesen	95.61 m³	

Vasbeton talpgerendázat kimutatása

Jel	Alsó sík (m)	Felső sík (m)	Névleges méret (m)	Névleges méret (m²)	Készül (db)	Beton (m³)		
TG01	-0.74	-0.24	0.50	0.50	0.25	73.08	1	18.27
TG02	-0.49	-0.24	0.30-0.50	0.50	0.20	33.33	1	6.86
TG03	-1.00	-0.50	0.50	0.50	0.25	8.20	1	2.05
TG04	-0.74	-0.24	0.30-0.38	0.50	0.17	0.94	1	0.15
S01	-1.15	-0.24	0.80	0.80	0.44	0.91	1	0.40
Beton minőség: C25/30-XC2-16-F3						Összesen	27.53 m³	

Vasalt aljazatbeton betonszükséglet

Jel	Alsó sík (m)	Felső sík (m)	Vastagság (m)	Terület (m²)	Betonmennyiség (m³)
LA1	-0.74	-0.24	0.12	193.75	23.25
Beton minőség: C25/30-XC2-16-F3					

Betonacél háló kimutatás

Alkalmazott háló: Ø10/15	Felhasznált acél mennyiség	2840 fm	Súly: 1750 kg
Betonacél minőség: Bst 500B (B60.50)			

V A S T Á B L Á Z A T Acélbetét: B500

Poz.	Db.	Hossz	D8	D10	D12	D16
1	99	8	2.16	213.84		
2	312	12	3.04		949.48	
3	134	12	2.00		268.00	
4	188	8	2.96	556.48	403.20	
5	224	10	1.80			485.00
6	16	16	485.00			250.80
7	114	16	2.20			
8	117	10	1.60	160.00		
9	117	10	1.20	140.40		
10	12	12	75.00			
11	12	12	75.00			110.00
12	12	12	75.00		75.00	
13	48	10	2.34	112.32		
14	13	8	1.76	22.88		
15	6	10	4.20		25.20	
16	180	10	1.20	216.00		
17	84	10	0.80	67.20		
18	21	16	2.30			48.30
19	5	8	2.98	14.90		
20	12	16	1.14			13.68
21	4	16	1.80			7.20
22	16	12	1.72		27.52	
23	8	16	2.44			19.52
24	2	16	2.48			4.96
25	8	16	2.53			20.24
26	2	16	2.56			51.20
27	14	16	2.61			36.54
28	24	12	2.80		67.20	
29	6	10	1.40			
30	6	16	1.60			
Összhosszak			808.10	1207.72	1386.20	1057.04
kg / m			D8 0.395	D10 0.617	D12 0.888	D16 1.580
kg / d			319.200	745.163	1230.946	1670.123
Teljes tömeg (kg)			3965.432			

MEGJEGYZÉS 3.:
1. ±0.00=Hősziget padlószint
2. A mérték cm-ben értendő
3. A terv együttes kizárólag az egyéb szakági tervekkel.
4. ANYAGMINŐSÉGEK:
Betonminőség: C 16/20-XC0-16-F3
Kútalakok: C 25/30-XC2-24-F3
C 25/30-XC1-16-F3
Betonacél: Bst 500B (B60.50)
Betonacél minőség: 5 cm (Köddel érintkező szerk.)
3 cm (egyéb helyen)