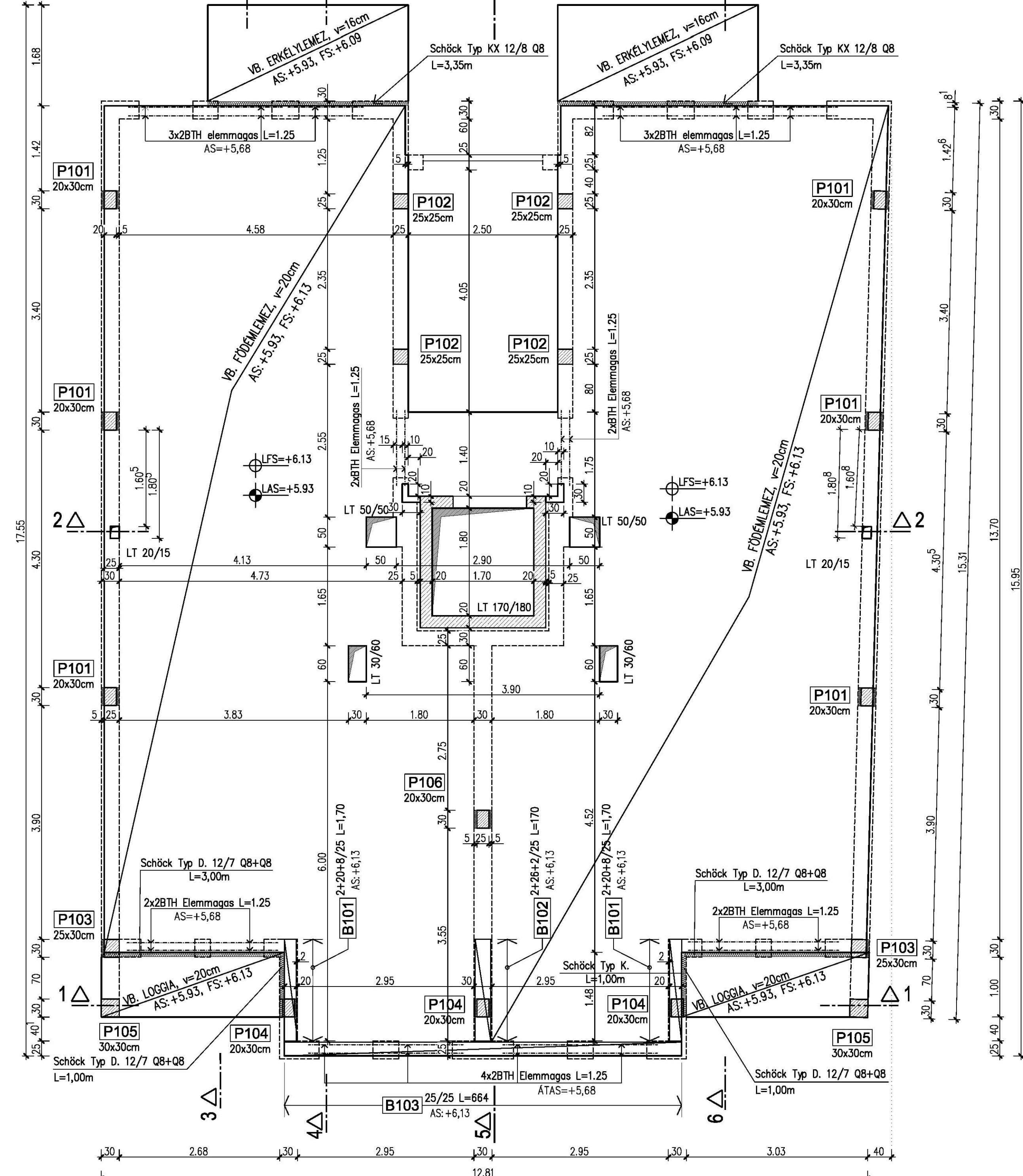
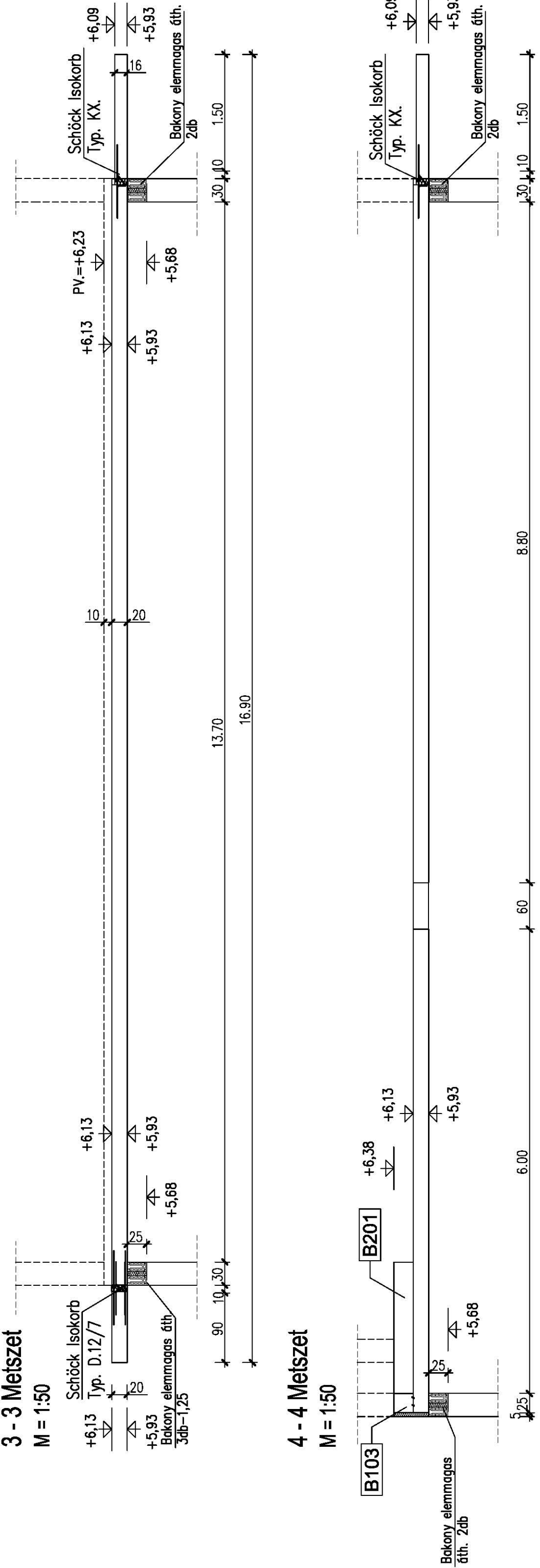
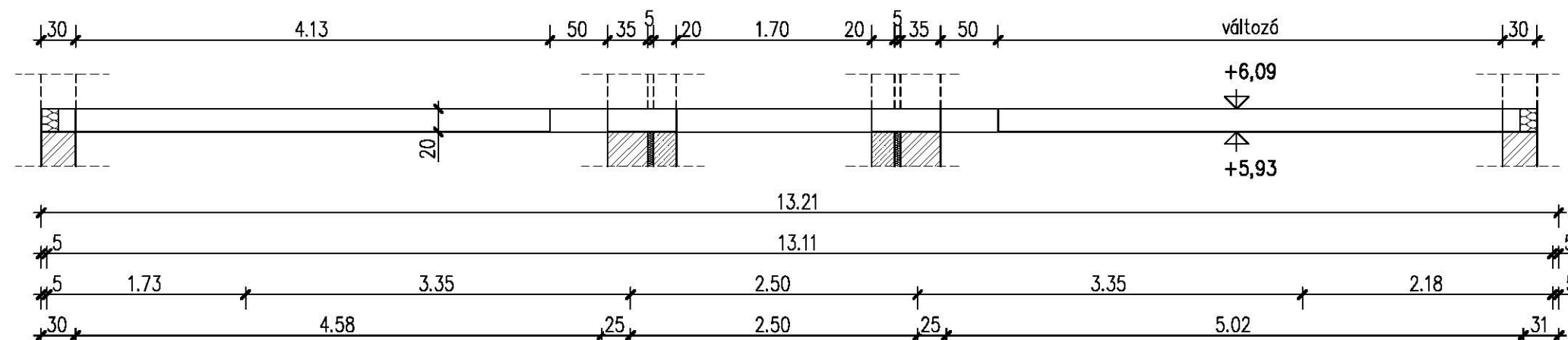
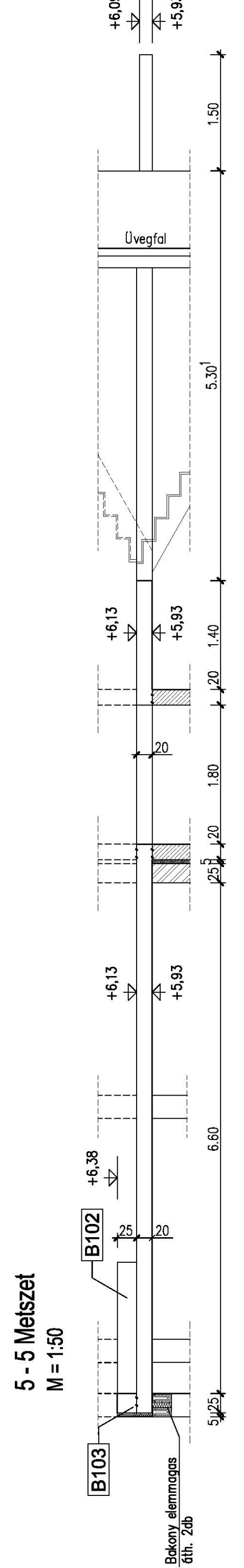
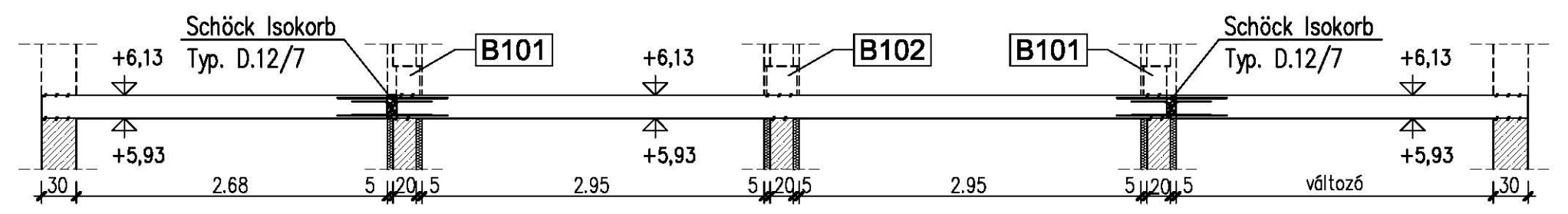


2 - 2 Metszet
M = 1:50



1 - 1 Metszet
M = 1:50



1. emelet feletti födém betonmennyiség kimutatás

Név	Alsó sík (m)	Felső sík (m)	Névleges méret (m)		Beton/db	Készül (db)	Beton (m³)
Födémlemez	+5,93	+6,13	12,76...13,11	14,14	178,31	0,20	35,66
Erkélylemez	+5,93	+6,09	1,68	3,35	5,63	0,16	1,80
Loggia	+5,93	+6,13	2,98	1,80	5,36	0,20	2,15
B101 Borda	+6,13	+6,38	0,20	0,25	0,05	1,70	0,11
B102 Borda	+6,13	+6,38	0,26	0,25	0,065	1,70	0,13
B103 Borda	+6,13	+6,38	0,25	0,25	0,06	6,64	0,42
						Összesen	40,31

Beton minőség: C20/25 - XC1 - 16 - F3

Schöck Isokorb elemek darabszáma

Név	Hossz (m)	darabszám
Schöck Isokorb Typ KX 12/8Q8	3,38	2
Schöck Isokorb Typ D.12/7 Q8+Q8	3,00	2
Schöck Isokorb Typ D.12/7 Q8+Q8	1,00	2

Előregyártott áthidalók darab kimutatása

Név	Hossz (m)	darabszám
BTH Elemmagas	1,25	32

- MEGJEGYZÉS :**
- ±0,00=földszint padlóvonal
 - A méretek cm-ben értendők
 - A terv együtt kezelendő az egyéb szakági tervekkel.
 - ANYAGMINŐSÉGEK:
- Betonminőségek:
Födém: C20/25 - XC1 - 16 - F3
Pillér: C20/25 - XC1 - 16 - F3