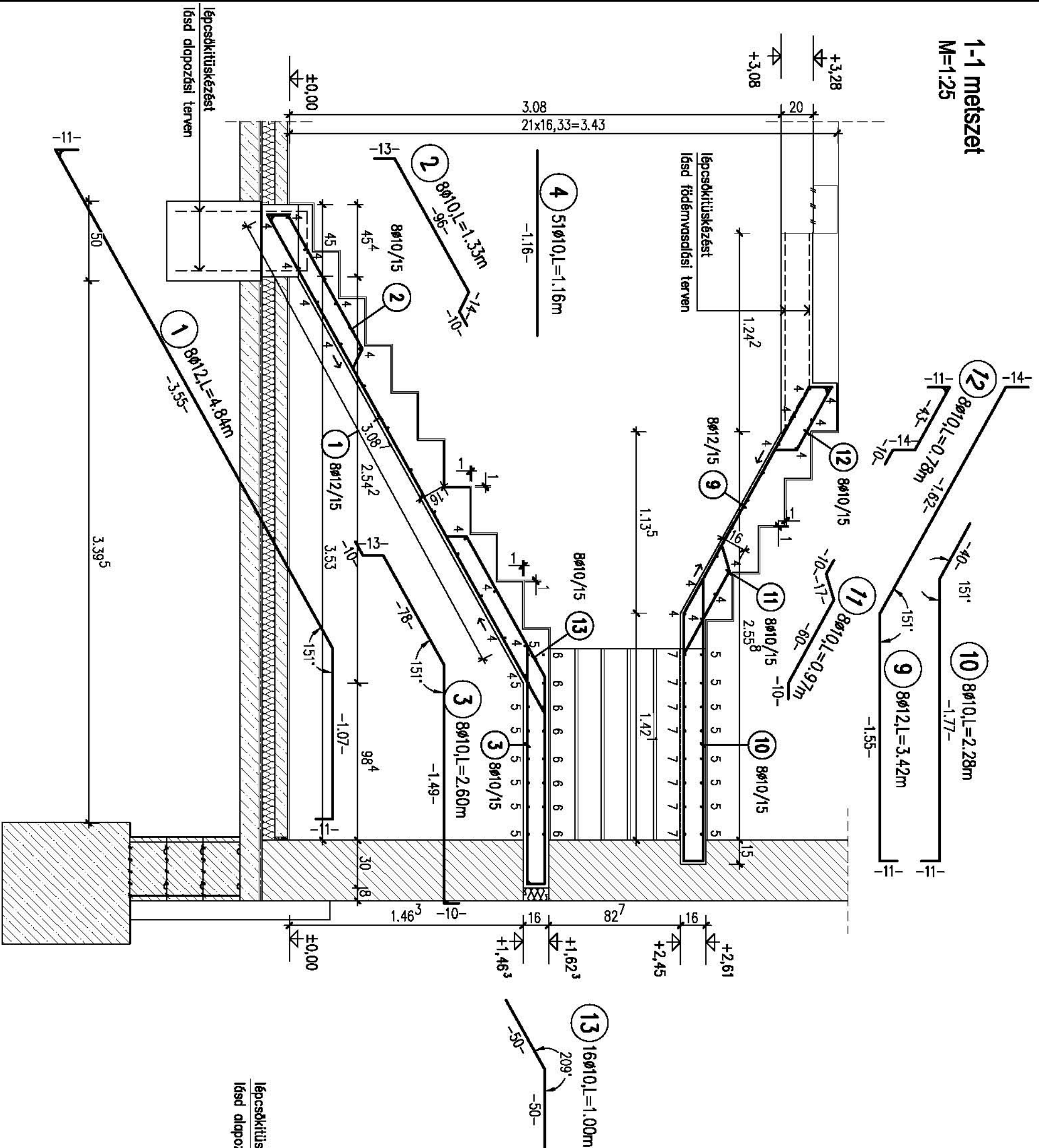
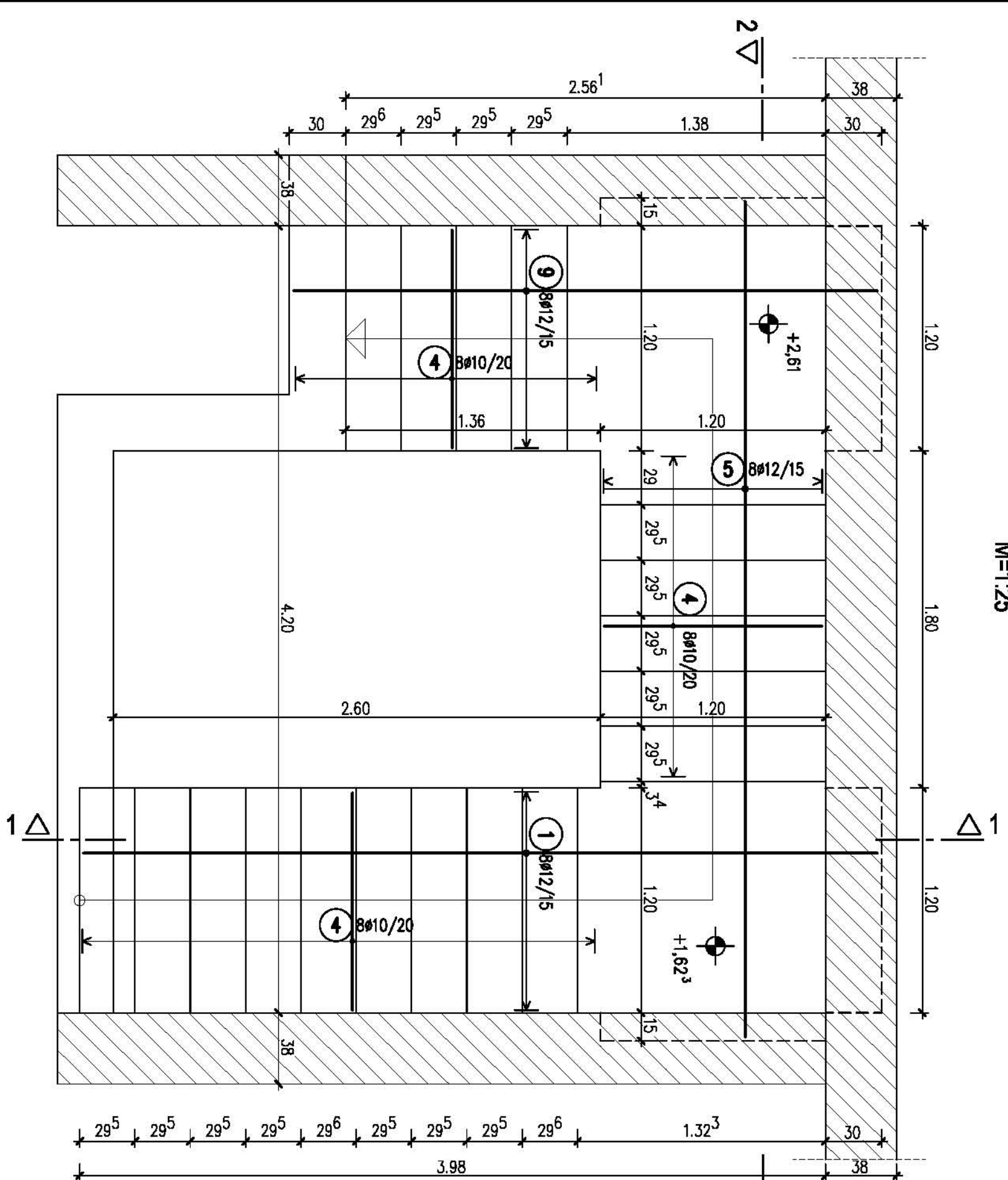


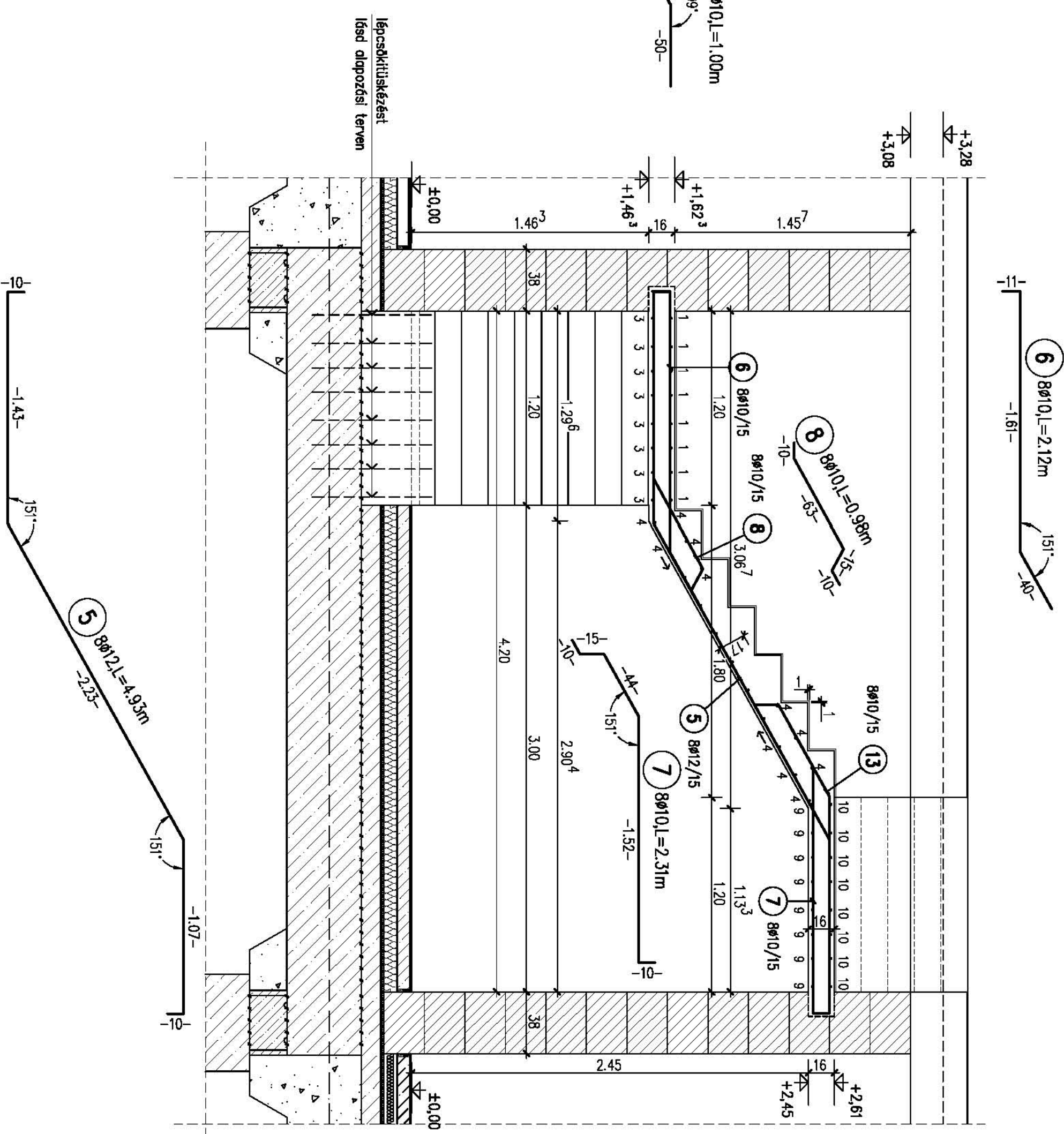
1-1 metszet  
M=1:25



Alaprajz  
M=1:25



2-2 metszet  
M=1:25



Lépcső betonmennyiség kimutatás			
Név	Beton/db	Készül (db)	Beton (m³)
Lépcső	2,23	1	2,23
Beton minőség: C25/30-XC1-16-F3			
Összesen 2,23			

V A S T Á B L Á Z A T	Acélbetét: B500B	D10	D12
Poz.	Db	Hossz	D10
1	8	4.84	38.72
2	8	1.33	10.64
3	8	2.60	20.80
4	4	1.16	59.16
5	8	4.93	16.96
6	8	2.12	18.48
7	8	2.31	7.84
8	8	0.98	18.24
9	8	3.42	2.28
10	8	2.28	7.76
11	8	0.97	6.24
12	8	0.78	16.00
13	16	1.00	182.12
Összesen			112.368
kg / m			D10 0.617
kg / d			D12 0.888
Teljes tömeg (kg)			206.070

MEGJEGYZÉSEK:

- ±0.00 jellegű padlószint ±0.00=112.80 mBf
- A méretek cm-ben ábrándk
- ANYAGMINŐSÉGEK: Betonminőség: C25/30-XC1-16-F3
- Betonrakás: 2cm
- Betonminőség: B500B
- A terv együtt kezelendő az egyéb szakági tervekkel.