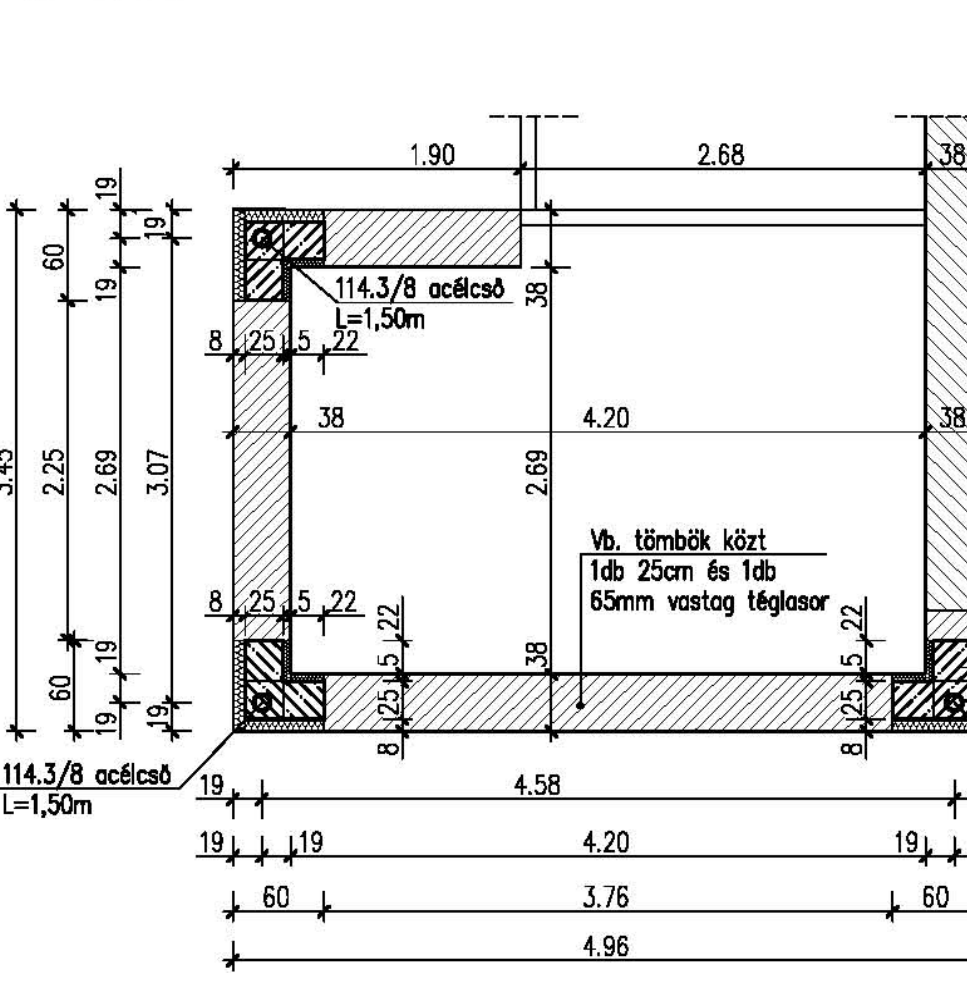
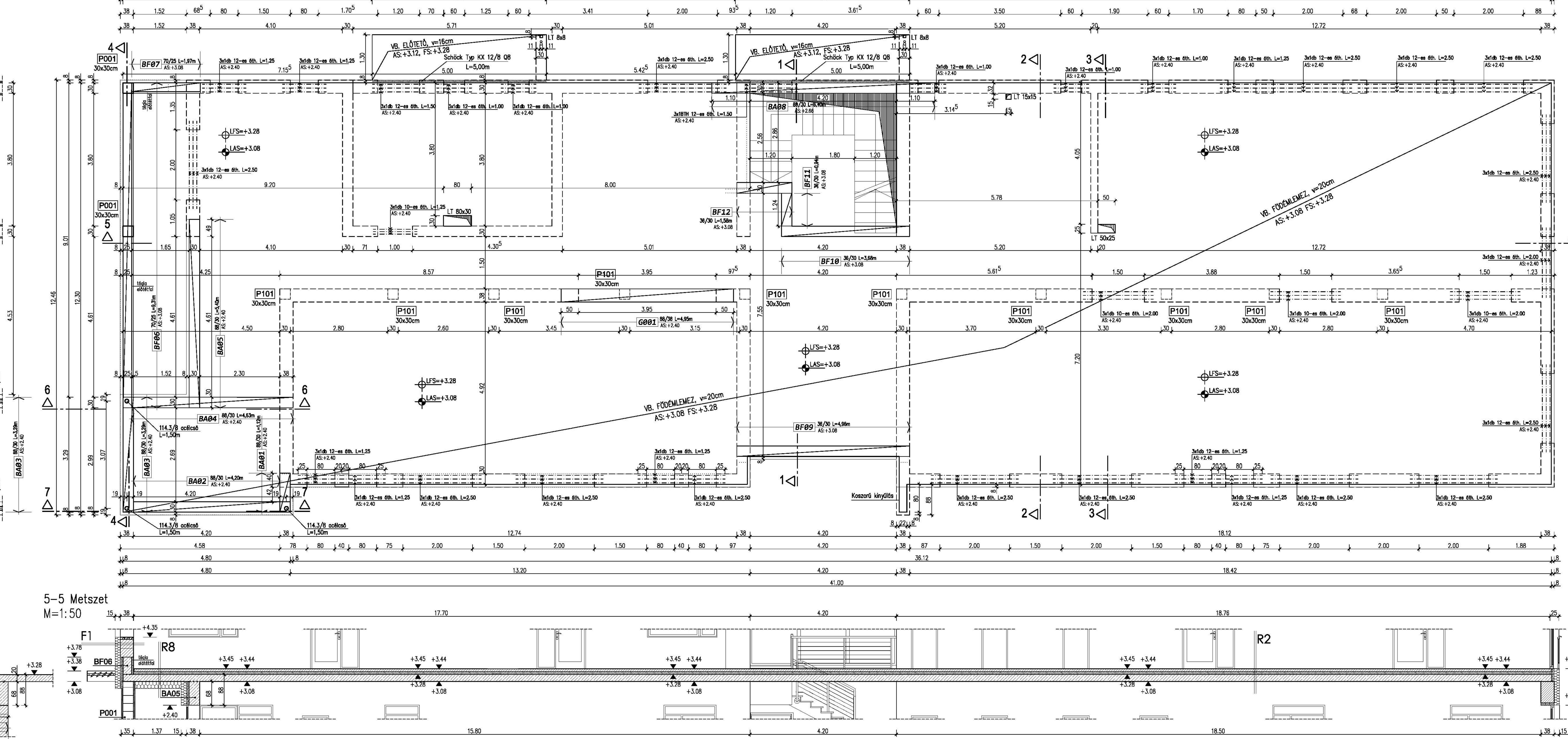


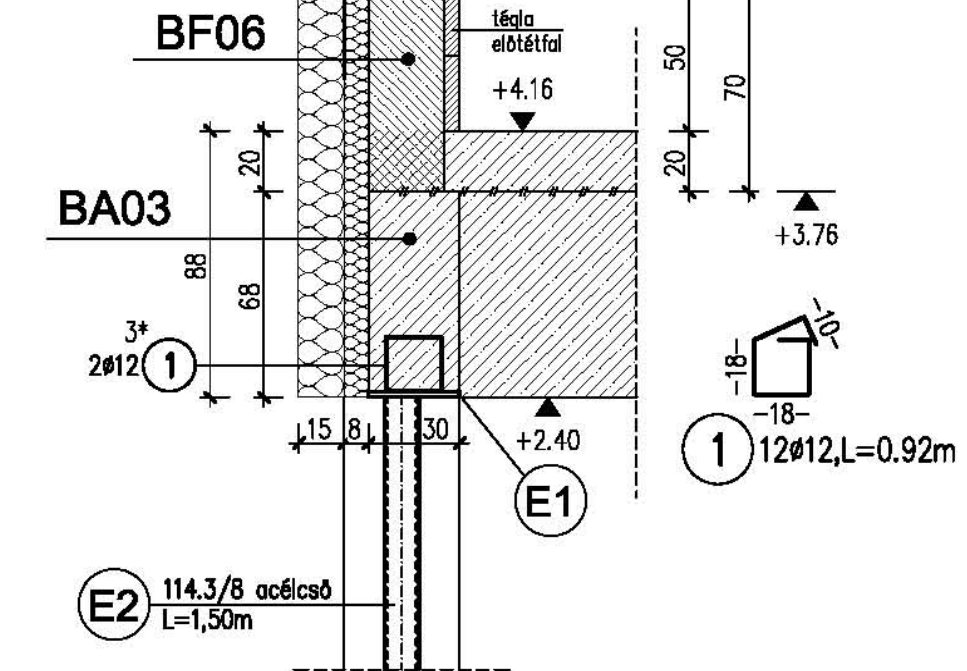
Acél pillér elhelyezési rajz
M=1:50



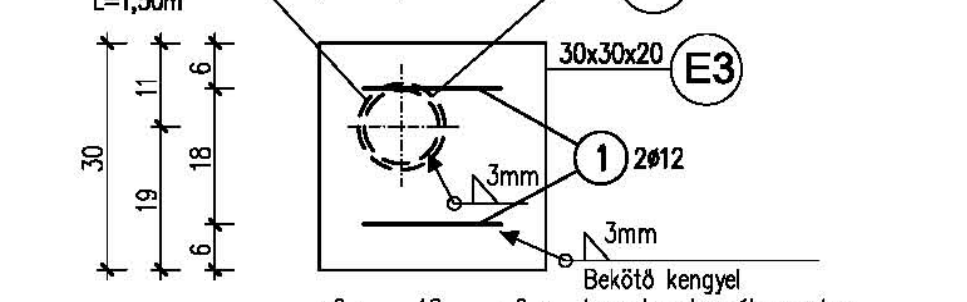
Földszint feletti födém
Aoprajz
M=1:50



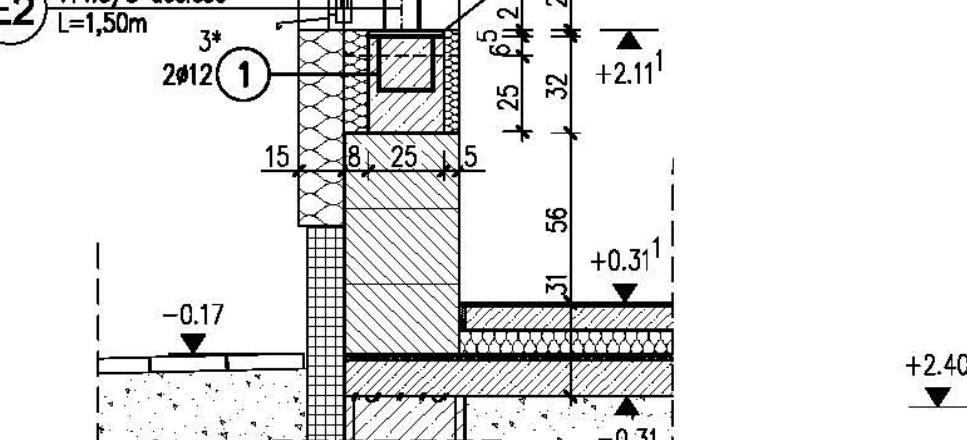
R1 Részlet
Acél pillér rögzítése
falsó lemez 30x30x20
M=1:50



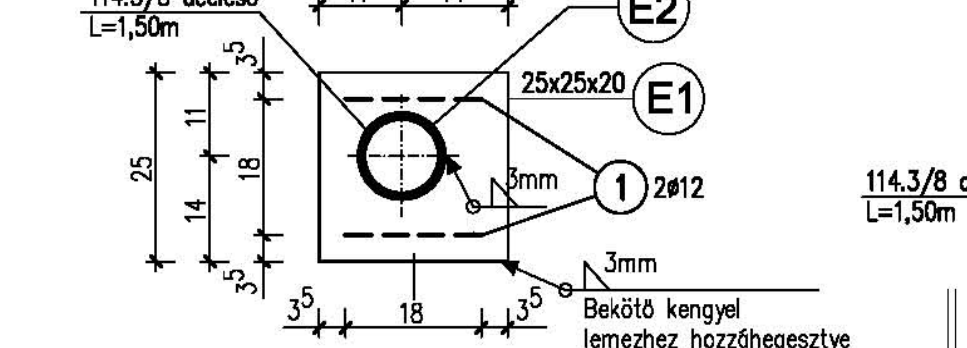
Acél pillér felső lemez 30x30x20
M=1:50



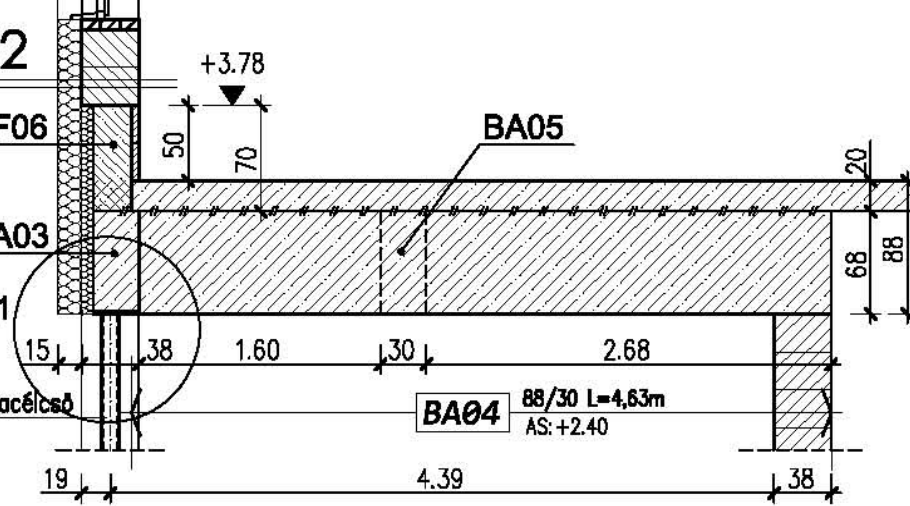
R2 Részlet
Acél pillér talplemez 25x25x20
M=1:50



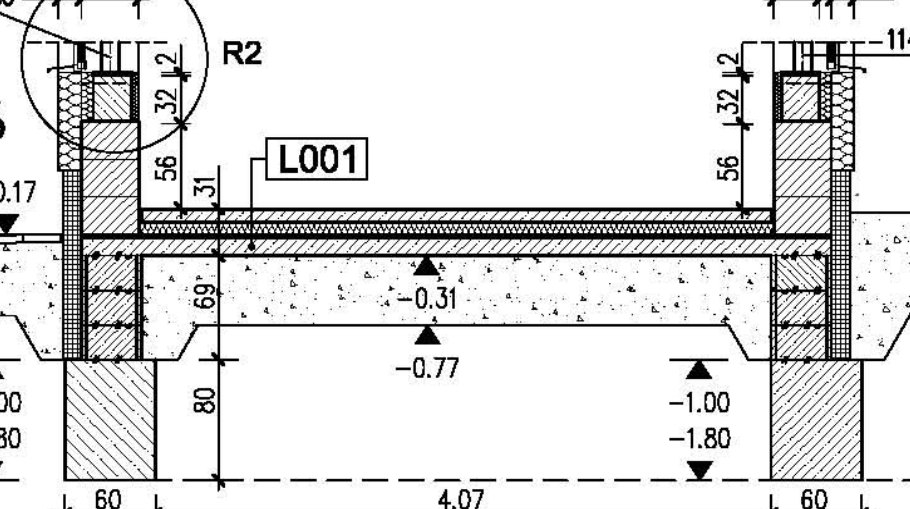
Acél pillér talplemez 25x25x20
M=1:50



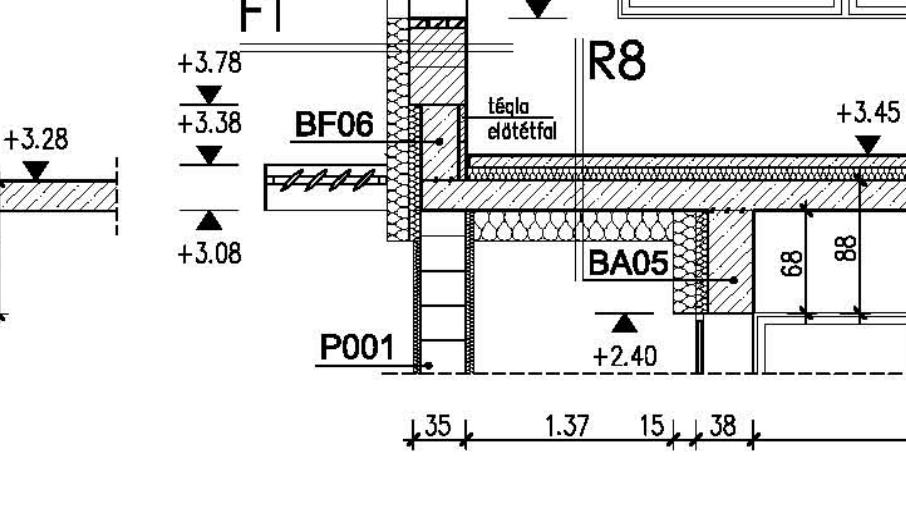
6-6 Metszet
M=1:50



7-7 Metszet
M=1:50



5-5 Metszet
M=1:50



Acél pillér elem kimutatása

Név	Alsó alk	Felső alk	Névleges méret	Készül
	(m)	(m)	(cm)	(db)
E1	+0,88	+0,90	30 30	2 3
E2	+0,90	+2,40	Ø=114,3 mm L=1,50 m	8 mm 3
E3	+2,40	+2,42	25 25	2 3
1 jelű kengyel	+2,42	+2,62	18 18	Ø12 12

Acél minőség: S235JRG2; Betonozási min. B5008

R2

- 1 rfg kerámia
- 1 rfg Sika Ceram 203 flexibilis ragasztó
- 8 cm ajtóbetonfödém
- 1 rfg PE technológiai fólia, védőréteg
- 8 cm Austrotharm Graffit PS hab hőszigetelés
- 20 cm Austrotharm Graffit PS hab hőszigetelés
- 1 rfg Austrotharm Graffit PS hab hőszigetelés
- 1 rfg kültéri alapozó vakolat géppel felhordva
- 1 rfg dörzsrét, szürkire színezett vakolat

R5

- korcolt tetőfedés
- 1 cm OSB lemez
- 4-10 cm lajlett acél könnyűbeton monolit vasbeton födém
- 1 rfg PE technológiai fólia, védőréteg
- 8 cm Austrotharm Graffit PS hab hőszigetelés
- 20 cm Austrotharm Graffit PS hab hőszigetelés
- 1 rfg kültéri alapozó vakolat géppel felhordva
- 1 rfg dörzsrét, szürkire színezett vakolat

R8

- 1 rfg kerámia
- 1 rfg Sika Ceram 203 flexibilis ragasztó
- 8 cm ajtóbetonfödém
- 1 rfg PE technológiai fólia, védőréteg
- 8 cm Austrotharm Graffit PS hab hőszigetelés
- 20 cm Austrotharm Graffit PS hab hőszigetelés
- 1 rfg kültéri alapozó vakolat géppel felhordva
- 1 rfg dörzsrét, szürkire színezett vakolat

F1

- 1,5 cm belső tört fehér mészkövet
- 38 cm vázkerámia falazat
- 15 cm Austrotharm Graffit PS hab hőszigetelés
- 1 rfg kültéri alapozó vakolat géppel felhordva
- 1 rfg dörzsrét, szürkire színezett vakolat

F2

- 1,5 cm belső tört fehér mészkövet
- 38 cm vázkerámia falazat
- 15 cm Rockwool Fibrotec Max E hőszigetelés
- 1 rfg kültéri alapozó vakolat géppel felhordva
- 3 cm átellenőrzött réteg alumínium rögzítő vázrendszerrel
- 1 cm Trespa homlokburkolat

Előgyártott áthidalók darab kimutatása

Név	Hossz (m)	darabszám
12-es áth.	1,00	15
12-es áth.	1,25	27
12-es áth.	1,50	6
12-es áth.	2,00	3
10-es áth.	1,25	3
10-es áth.	2,00	9

Schöck Isocorb elemek darabszáma

Név	Hossz (m)	darabszám
Schöck Isocorb Typ KK 12/8/8	1,00	10

Földszint feletti födém betonmennyiség kimutatása

Név	Alsó alk (m)	Felső alk (m)	Névleges méret (m)	Névleges méret (m²)	Beton/öb (m³)	Készül (db)	Betonmennyiség (m³)
Födémlemez	+3,08	+3,28	41,00	11,50	456,34	0,20	91,30
BA01 Borda	+2,40	+3,28	0,88	0,30	0,264	0,82	0,22
BA02 Borda	+2,40	+3,28	0,88	0,30	0,264	4,50	1,19
BA03 Borda	+2,40	+3,28	0,88	0,30	0,264	3,29	0,87
BA04 Borda	+2,40	+3,28	0,88	0,30	0,264	4,83	1,22
BA05 Borda	+2,40	+3,28	0,88	0,30	0,264	5,31	1,40
BF08 Borda	+3,08	+3,78	0,70	0,25	0,175	9,31	1,63
BF07 Borda	+3,08	+3,78	0,70	0,25	0,175	1,97	0,35
BA08 Borda	+2,66	+3,65	0,89	0,30	0,267	6,40	1,71
BF09 Borda	+3,08	+3,44	0,36	0,30	0,108	4,96	0,54
BF10 Borda	+3,08	+3,44	0,36	0,30	0,108	3,68	0,40
BF11 Borda	+3,08	+3,44	0,36	0,30	0,108	0,94	0,11
BF12 Borda	+3,08	+3,44	0,36	0,30	0,108	1,58	0,17
G001 Gerenda	+2,40	+3,28	0,88	0,38	0,335	4,75	1,59
Beton minőség: C20/25-XC1-16-F3						Összesen:	102,70 m³
Vb. Előbető	+3,12	+3,28	5,00	1,30	6,50	0,16	1,04
Beton minőség: C30/37-XC2-XP1-24-F3						Összesen:	2,08 m³

MEGJEGYZÉS:

- ±0,00 jellegű pontozást ±0,00=+112,80 méf
- A méretek cm-ben értendők.
- A terv együttes készítésű az egyéb szakági tervekkel (vízműve; gépészet)
- Az az 805-506-507 vasalás tervekkel.
- ANYAGMINŐSÉGEK:
 - Bordák: C20/25 - XC1 - 16 - F3
 - Födém: C20/25 - XC1 - 16 - F3
 - Fülm: C20/25 - XC1 - 16 - F3
 - Előbető: C30/37-XC2-XP1-24-F3
 - Födém-pillér: 2 cm
 - Betonozási minőség: B 5008 (B60.50)
 - Betonozás: Födém-pillér: 2 cm
 - Betonozási minőség: B 5008 (B60.50)
 - A vasalást jóval kell hagyni a tervezéssel és a műszaki ellenőrral!