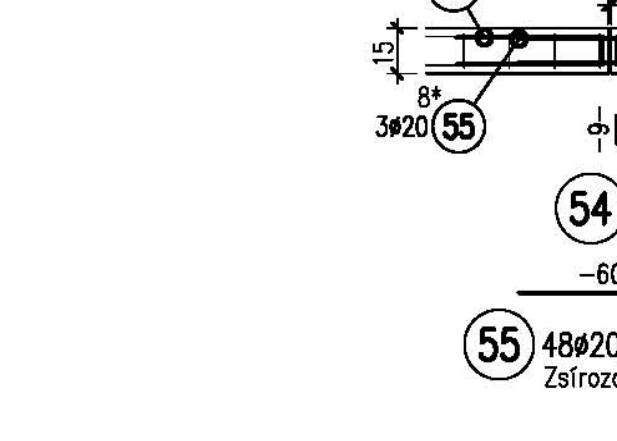
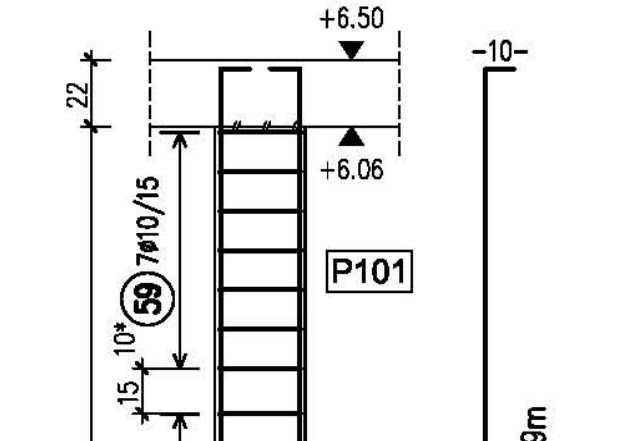
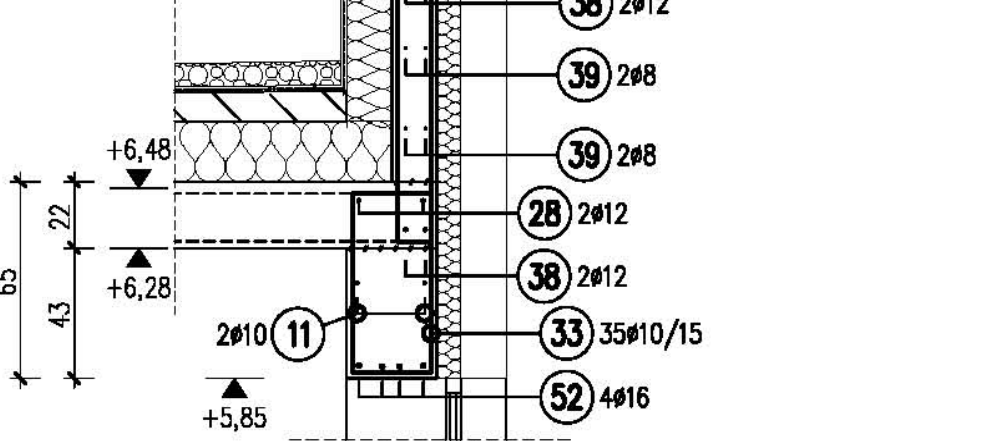
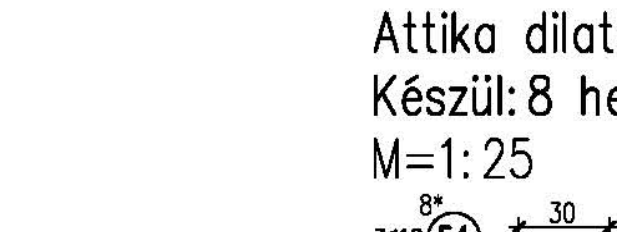
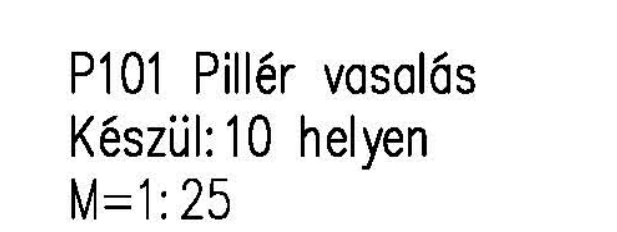
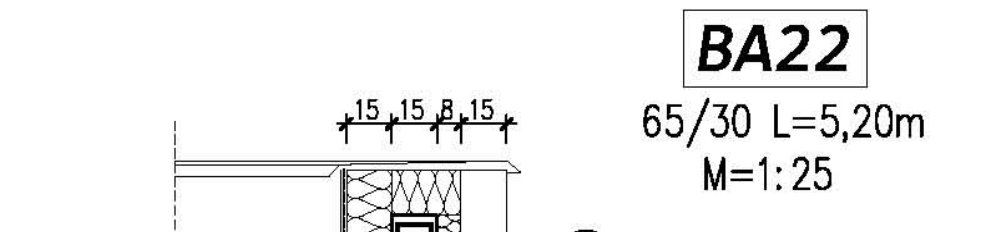
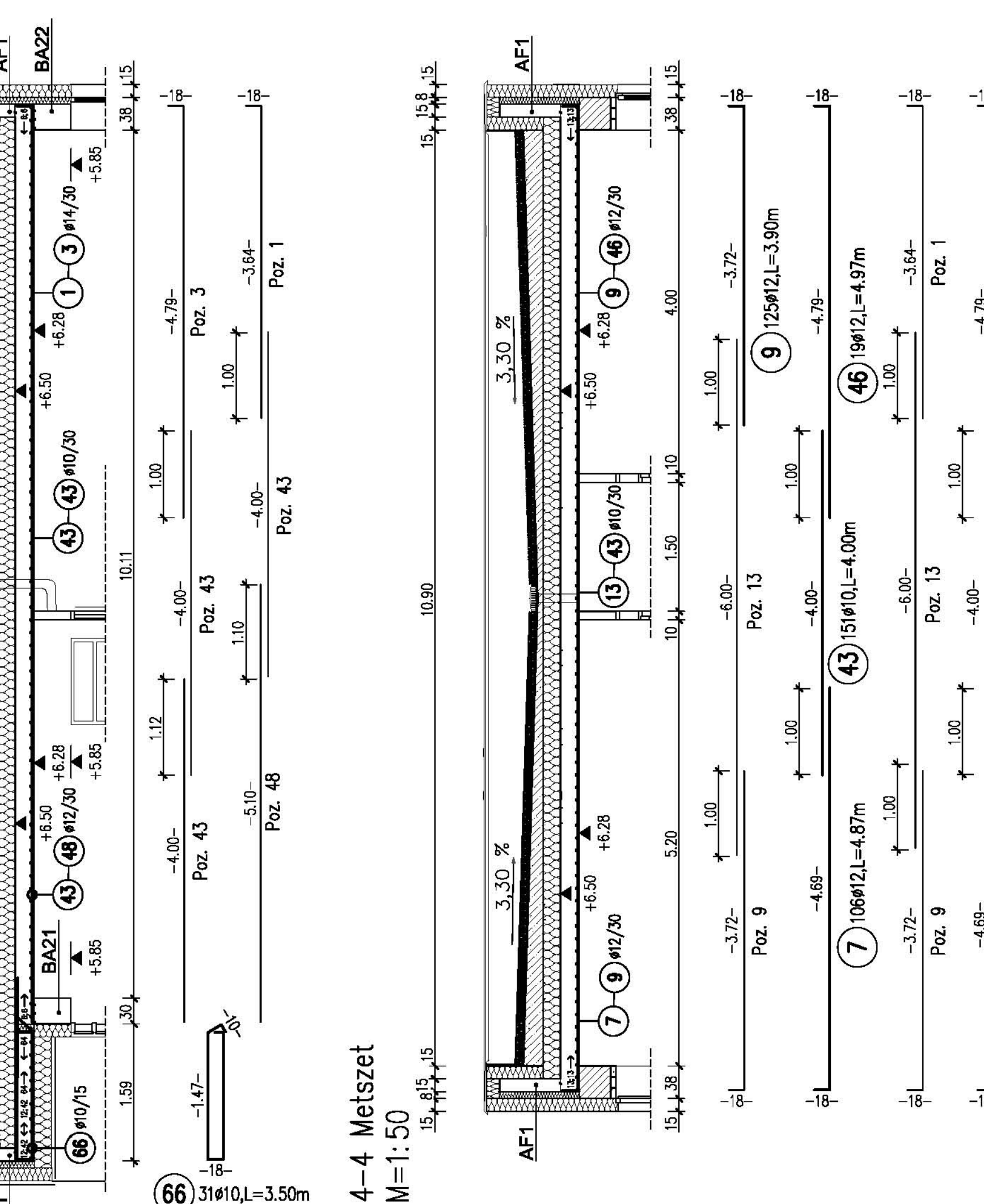
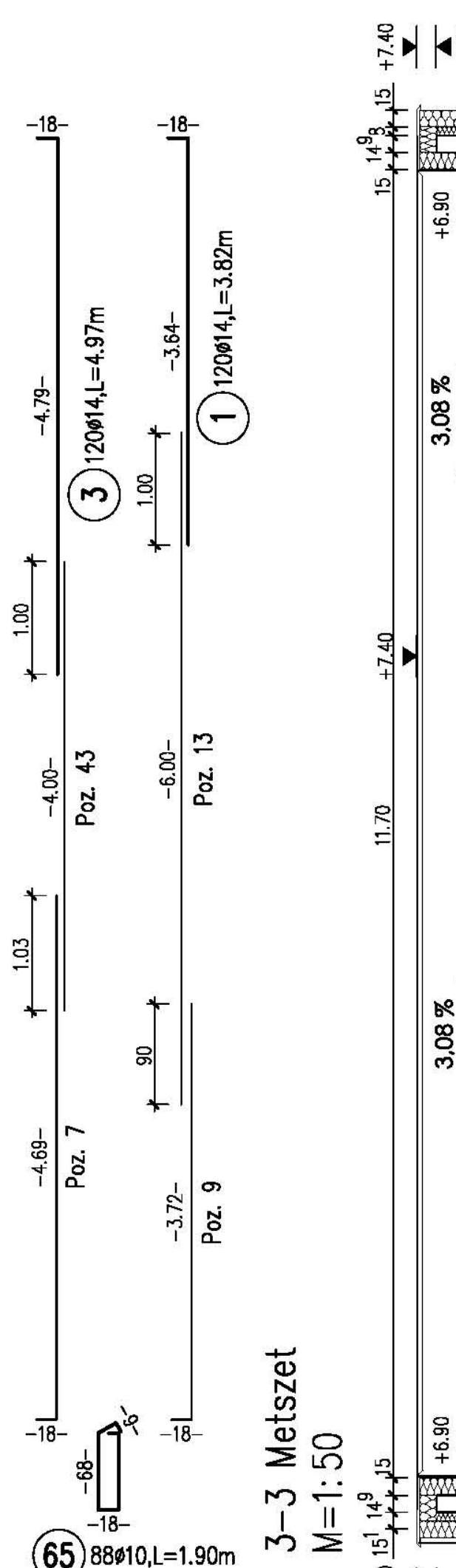
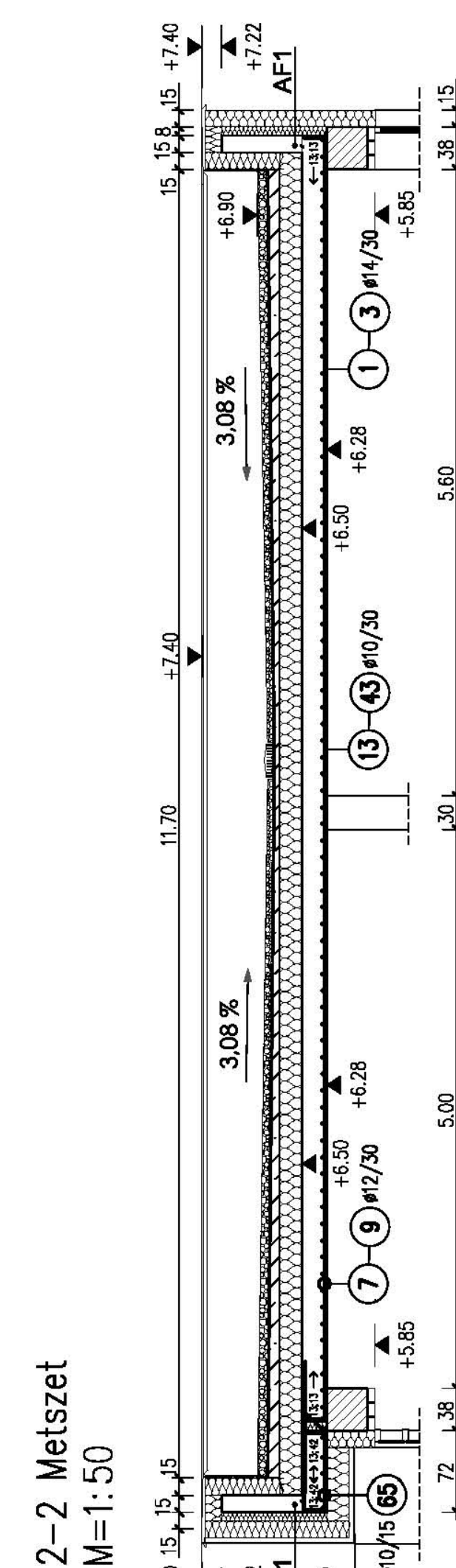
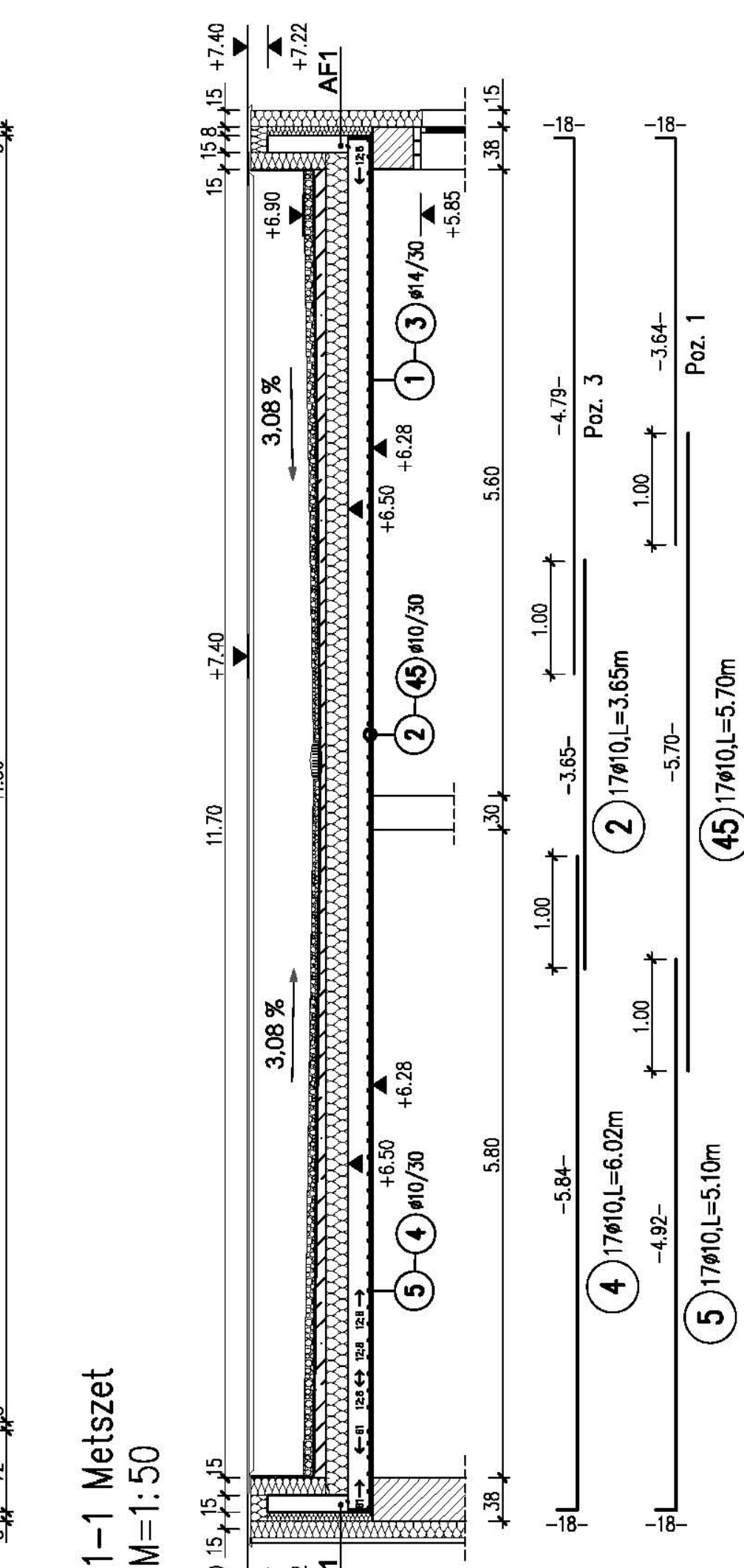
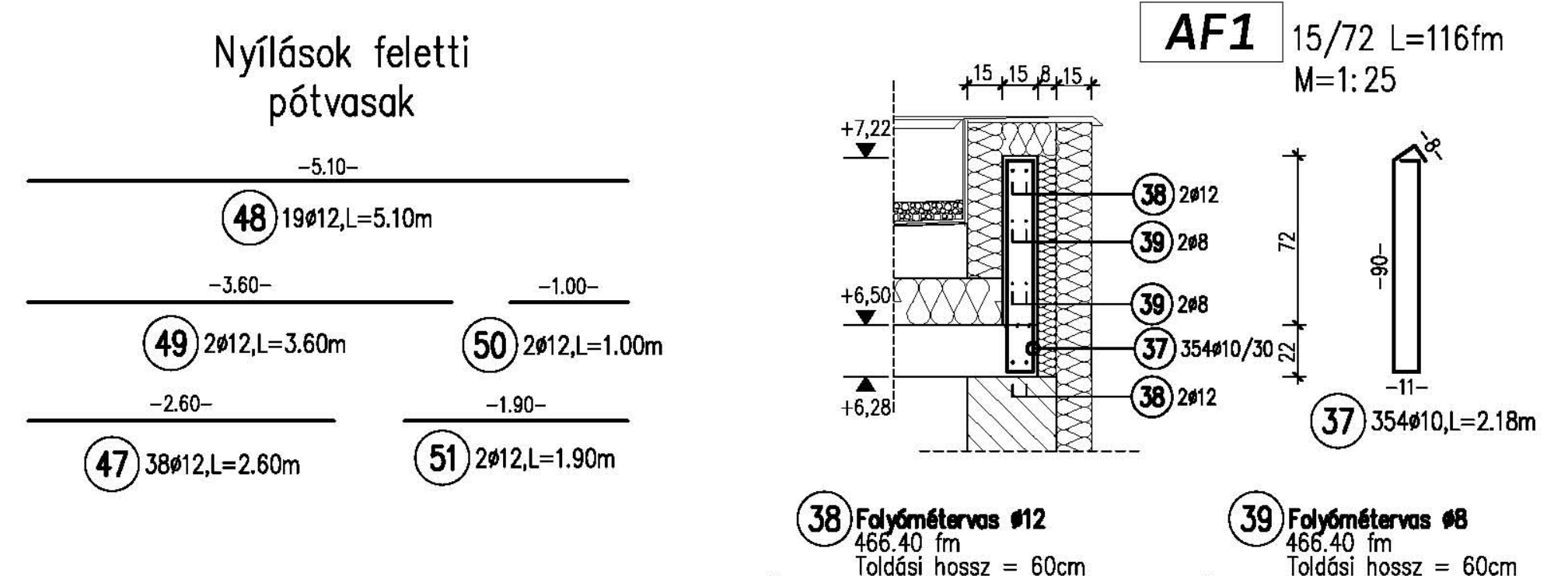
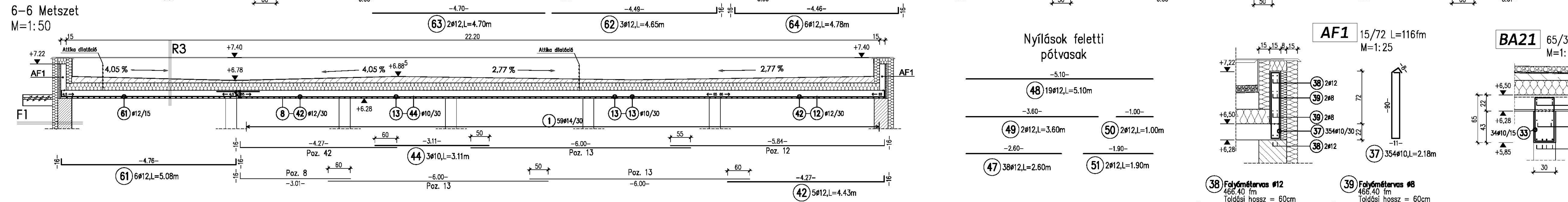
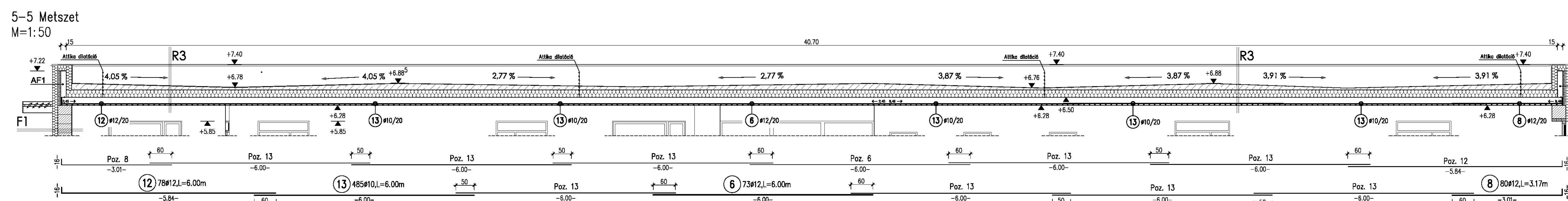
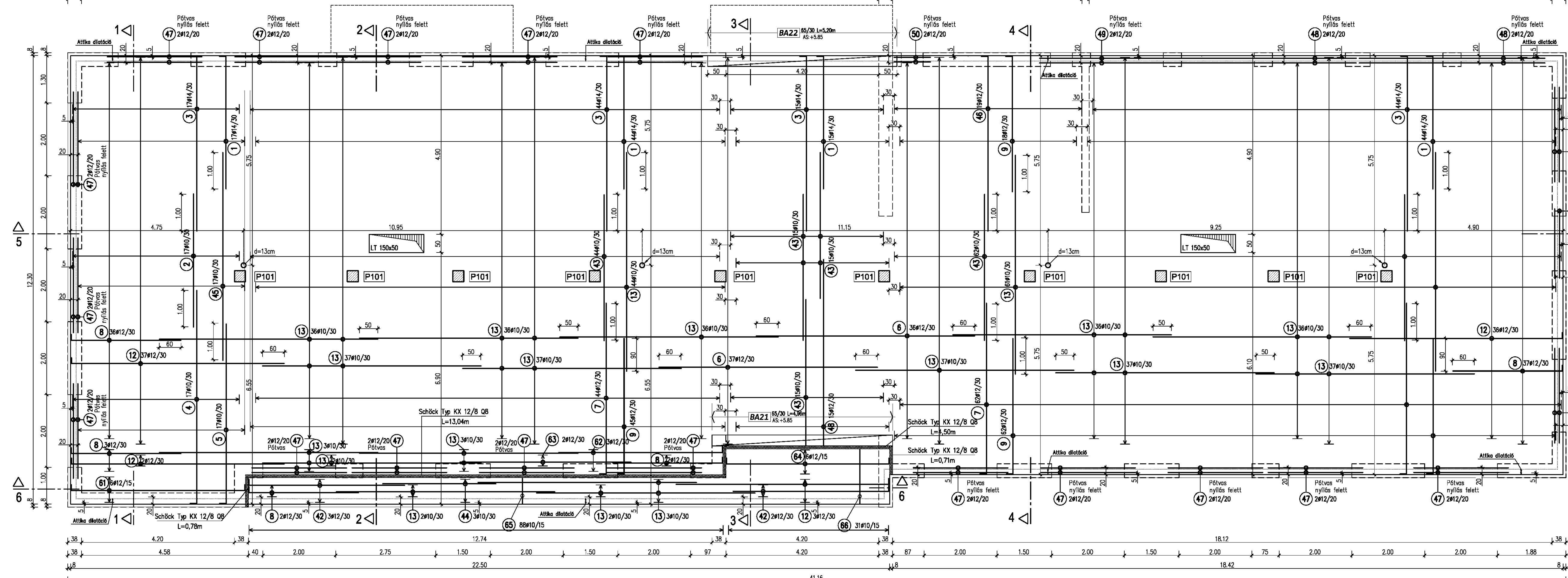


Zárófödém
Alaprajz
M=1:50



- MEGJEGYZÉSEK:**
- ±0.00 jelenlegi padlószint ±0.00=112.80 mBf
 - A MÉRTEK A HELYSZÍNEN EGYEZTETENDŐEK!
 - A méretek cm-ben ábrázoltak.
 - Az ábrák esetén az aló vasalást ki kell vágni!
 - A terv egyélt kezelendő az egyéb szakági tervekkel (gépész, villamos), illetve az SDB, SDB/10 tervekkel.
 - ANYAGMINŐSÉGEK:
- Betonminőségek:**
- Födém: C20/25 - XC1 - 16 - F3
 - Pillér: C20/25 - XC1 - 16 - F3
 - Bordá, gerenda: C20/25 - XC1 - 16 - F3
 - Attika: C20/25 - XC1 - 16 - F3
- Betonalkalmazás a földmunkánál:** alul - felül = 2 cm
- Pillér, gerenda, attika:** 20m

Betonacél:

 - Betonacél minőség: B 500B (B50.5)
 - A betonacél táblázat az SDB tervben található!

- F1**
- 1,5 cm belső töltő térszövet
 - 38 cm vékonyfalú falazat
 - 15 cm Austrotherm Graff PS hab hőszigetelés
 - 1 rlg PE technológiai fólia
 - 6-24 cm Austrotherm PS gyöngy adalékos lejtésálló könnyűbeton
 - 1 rlg Sikaplan Samatti fölabátló, polisztererősítéssel, többrétegű, közzélevegő-minőségű polivinil-klorid (PVC) anyagi műanyag lejtés-szigetelő lemez mechanikai rögzítéssel, közbélátlóval készült csomópontokkal, az attikafára felvezetve!
 - Dörken Delta geotextília gyöngyváscs
- R3**
- 22 cm monolit vasbeton födém
 - 1 rlg párazáró PE fólia
 - 20 cm Austrotherm NT-100EPS hőszigetelés
 - 1 rlg PE technológiai fólia
 - 6-24 cm Austrotherm PS gyöngy adalékos lejtésálló könnyűbeton
 - 1 rlg Sikaplan Samatti fölabátló, polisztererősítéssel, többrétegű, közzélevegő-minőségű polivinil-klorid (PVC) anyagi műanyag lejtés-szigetelő lemez mechanikai rögzítéssel, közbélátlóval készült csomópontokkal, az attikafára felvezetve!
 - Dörken Delta geotextília gyöngyváscs
- R7**
- 22 cm monolit vasbeton födém
 - 1 rlg párazáró PE fólia
 - 20 cm Austrotherm NT-100EPS hőszigetelés
 - 1 rlg PE technológiai fólia
 - 6-24 cm Austrotherm PS gyöngy adalékos lejtésálló könnyűbeton
 - 1 rlg Sikaplan Samatti fölabátló, polisztererősítéssel, többrétegű, közzélevegő-minőségű polivinil-klorid (PVC) anyagi műanyag lejtés-szigetelő lemez mechanikai rögzítéssel, közbélátlóval készült csomópontokkal, az attikafára felvezetve!
 - Dörken Delta geotextília gyöngyváscs