



## „Intermodális közösségi közlekedési csomópont kialakítása Győrött” (KÖZOP–5.5.0-09-11-2011-0005)

## „Győr városi és elővárosi közösségi közlekedési rendszerének átalakítása” – (KÖZOP–5.5.0-09-11-2011-0006)

### Előadók:

**Polgári István**

stratégiai csoportvezető, GYŐR MJV

**Kádi Ottó**

vezető tervező, FŐMTERV Zrt.

Győr, 2013. november 6.

# Tartalom

---

- Stratégiai illeszkedés, fejlesztési célok
- Győr, mint a térség meghatározó települése
- Intermodális Csomópont kialakítása
- Elővárosi közlekedés fejlesztése

# Stratégiai illeszkedés

**Jövőkép:** Győr 2030-ban: az erős Közép-európai Régió európai jelentőségű sikeres, meghatározó szellemi és gazdasági-szolgáltató központja.



**Stratégiai cél:** Az „élhető európai város” megteremtése kiváló természeti- és épített környezeti minőség biztosításával.



**Kiemelt rész cél:** A városi és elővárosi közlekedés fenntartható fejlesztése



**Projektek:** IMCS és a közösségi közlekedés fejlesztése a kötöttpálya prioritásával

# Fejlesztési célok, várható eredmények

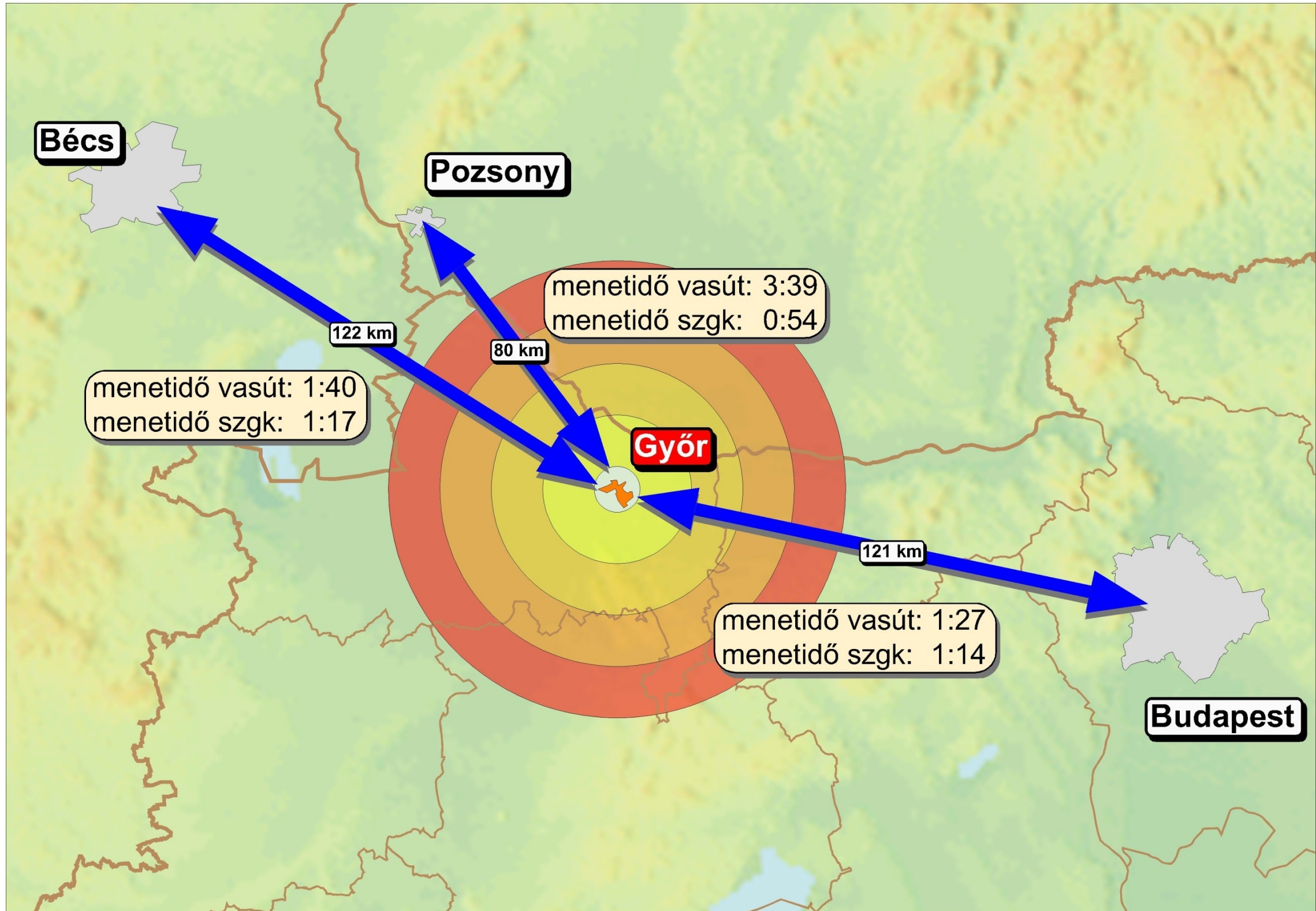
- Európai színvonalú intermodális csomópont kialakítása a növekvő számú utas és utazás XXI. századi kezelésére
- A közösségi közlekedés, ezen belül elsősorban a kötöttpálya részarányának növelése Győr várostérségében
- A helyi autóbusz vonalhálózat felülvizsgálata, a belvárosi autóbusz-decentrum megszüntetése, racionálisabb térhasználat a belvárosban
- Esélyegyenlőség, akadálymentesítés
- Gyalogos és kerékpáros kapcsolatok prioritása



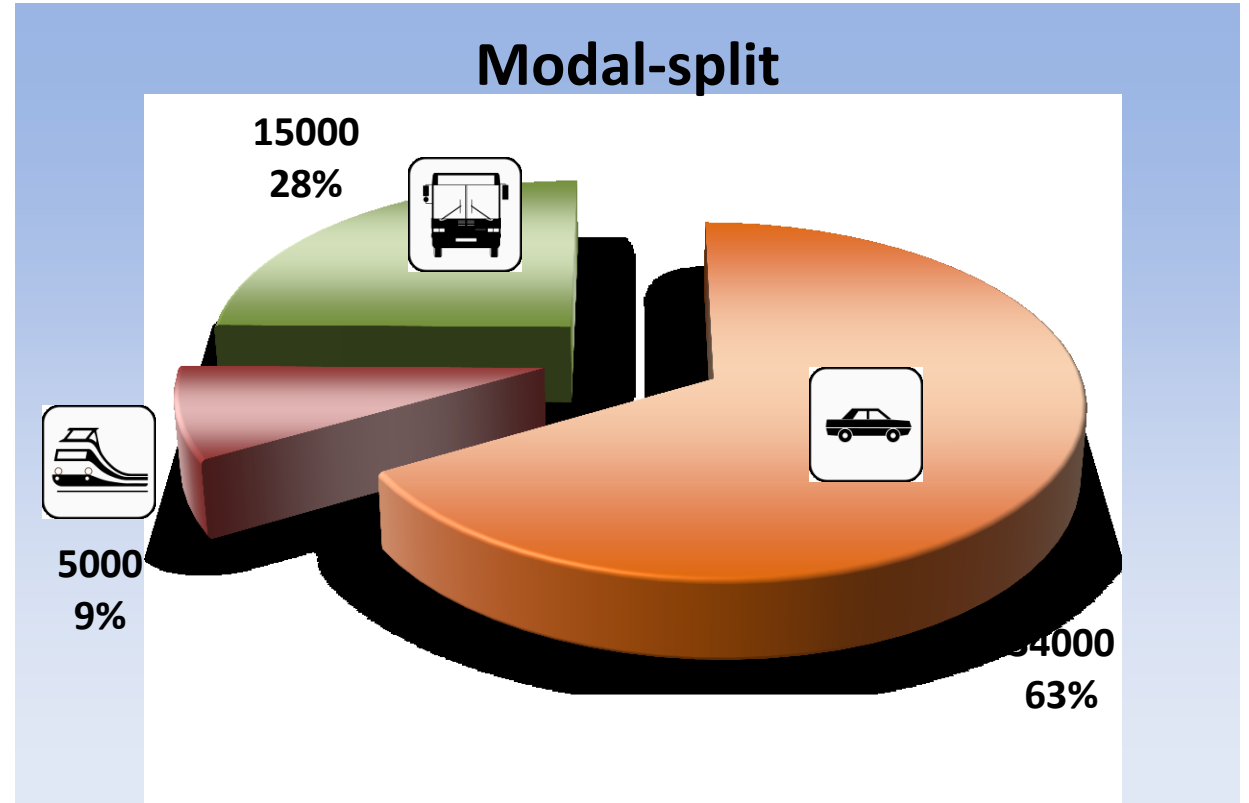
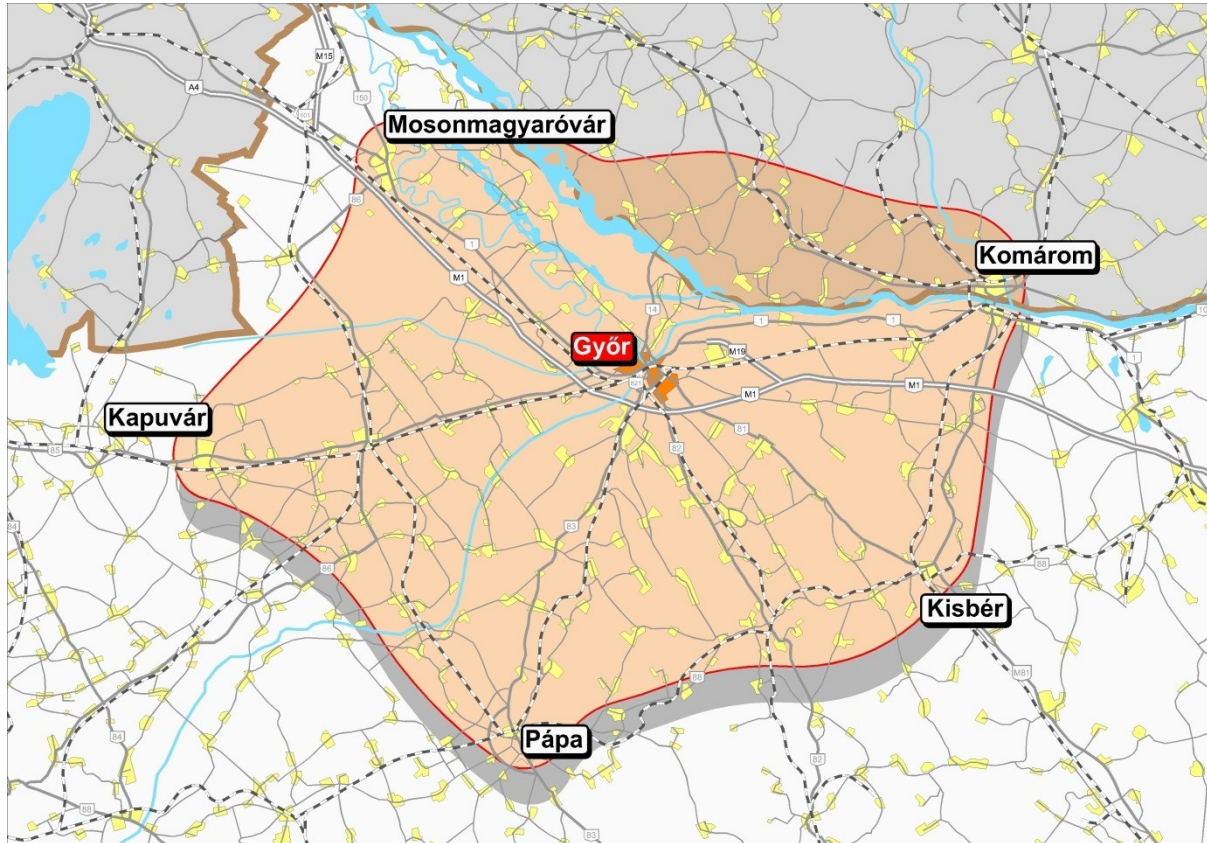
- Korszerű és fenntartható városi és elővárosi közösségi közlekedési rendszer kialakítása
- Csökken az autóforgalom
- Csökken a levegőszennyezés és a környezetterhelés
- Javul az elérhetőség és összességében javul az életminőség
- Megtörténhet a Révai utcai helyi autóbusz–pályaudvar környezetének rehabilitációja

# Győr, mint a térség meghatározó települése

# Nemzetközi kapcsolatok



# Térségi kapcsolatok



- Megyehatáron átnyúló régiós szerepkör
- Ipari szerep továbbiakban is növekszik
- Győr, a térség középiskolai és felsőoktatási központja →
- Győr + előváros lakos szám növekedés: +5-8%
- Elővárosi autós forgalom megfojthatja a várost

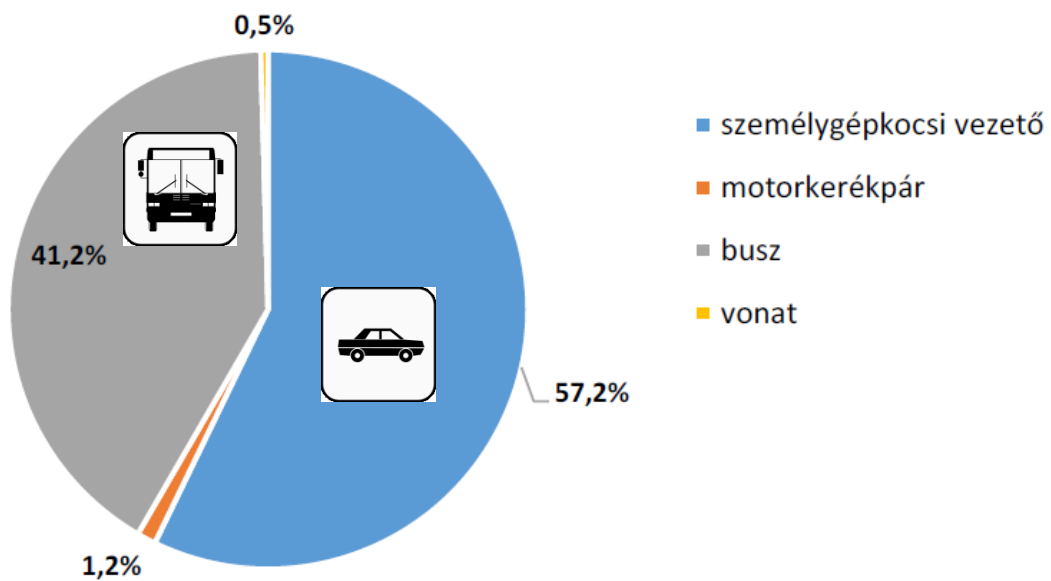
Fokozódó igény a korszerű tömegközlekedésre, de **ARÁNYOS** fejlesztéssel

# Utassforgalom

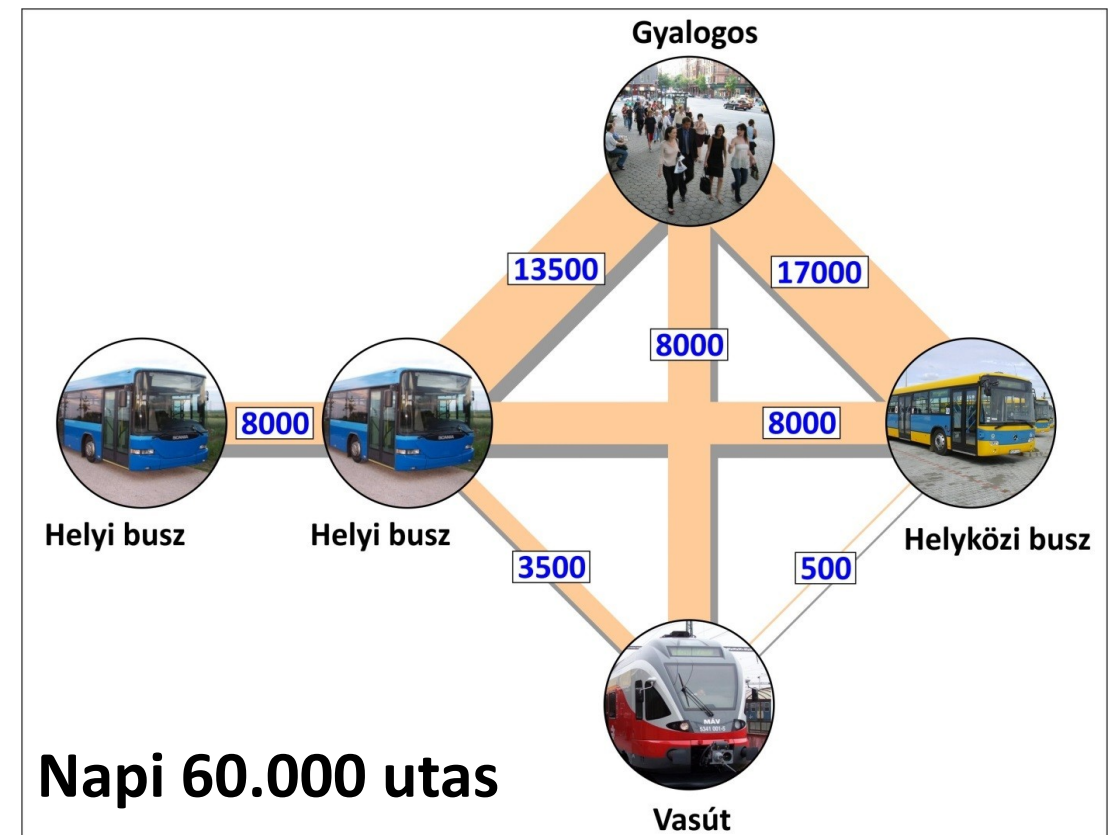
## Győr város

## IMCS

Győri lakosok városon belüli helyváltoztatásai - motorizált forgalom

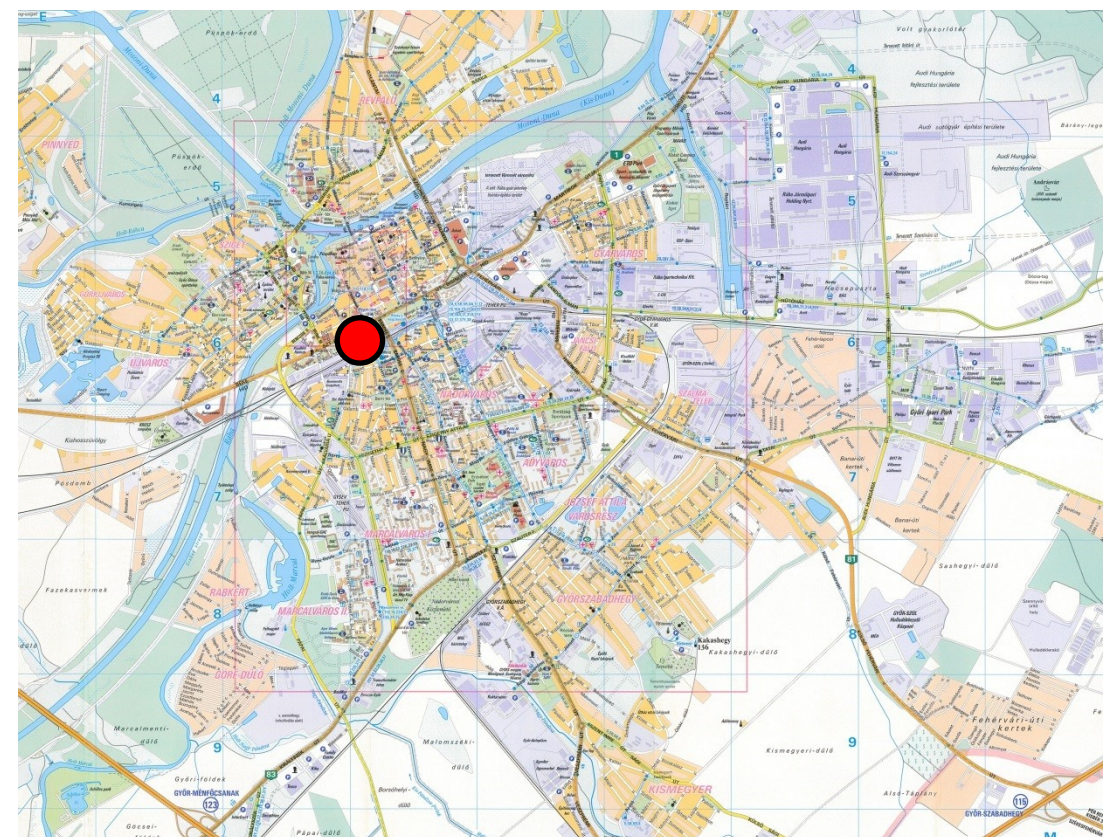


**Napi 180.000 motorizált utazás**





# Győr intermodális csomópont kialakítása



Építész tervező: Fintastúdió 

# Az intermodális csomópont célkitűzései

## ☐ **Szolgáltatási színvonal emelés (I. ütem gyakorlatilag már készen van!)**

- akadálymentesített kapcsolat minden közlekedési mód között, átszállások könnyebbé tétele
- több átszállási lehetőség egy csomópontban,
- gyaloglási távolságok csökkenjenek
- időjárás elleni védelem épületben, perontető, stb.
- P+R, B+R, K+R, bérkerékpár rendszer
- integrált jegy- és bérletvásárlási lehetőség
- egyéb szolgáltatások megfelelő nyitva tartással,
- integrált dinamikus utastájékoztató minden érintett viszonylatról

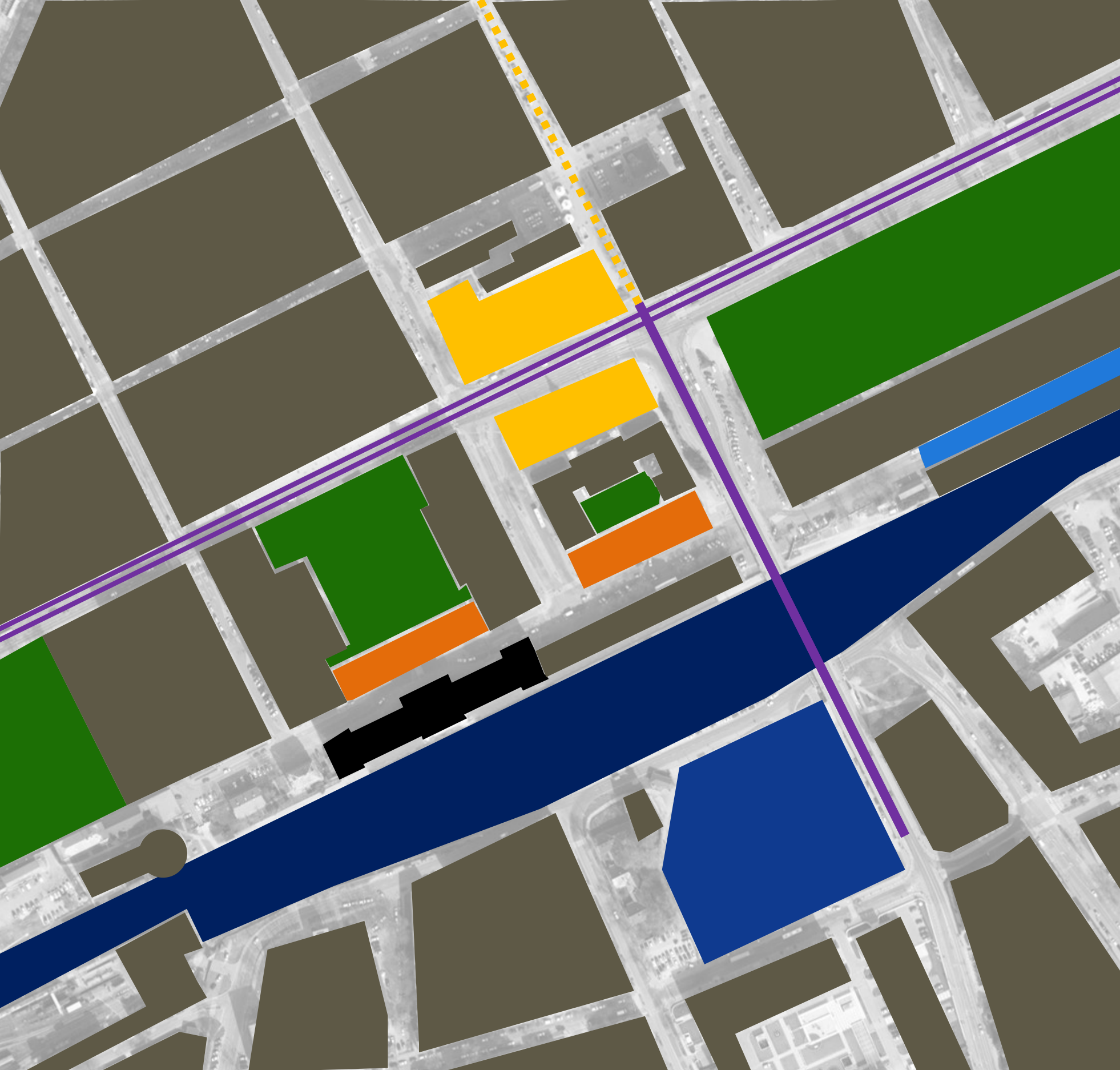
## ☐ **Településrendezés, építészet**

- Észak – dél kapcsolat fejlesztése
- Elválasztó hatás csökkentése (áldás – átok?)
- Városképi illeszkedés
- Egyéb projektekhez történő illeszkedés

## ☐ **Üzemeltetés**

- Fenntarthatóság
- Egyenletes kapacitásmegosztás





Meglévő helyzet

Térfalak

Vasút

Szent István út

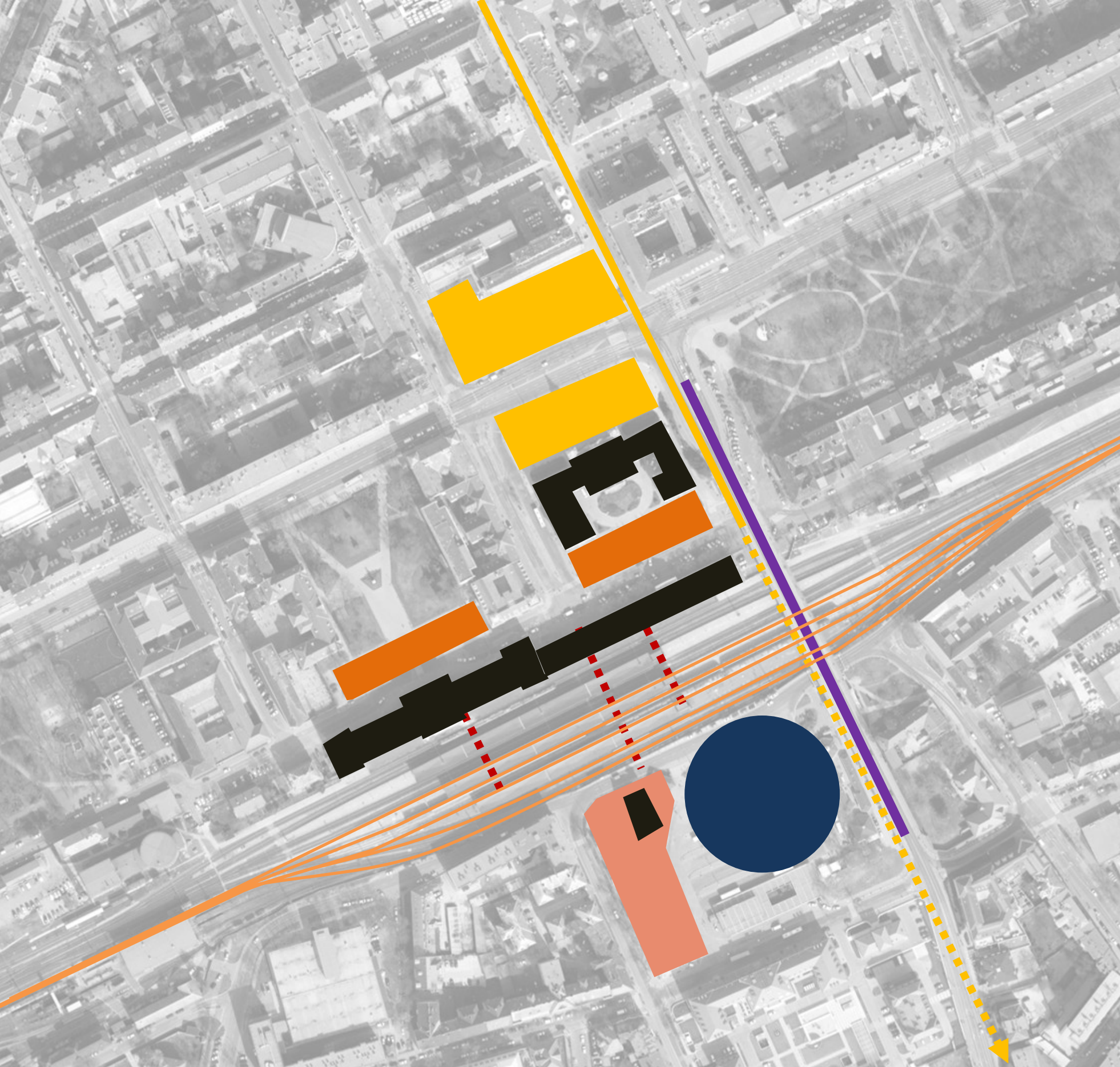
Baross tengely

Városi terek

Zöldfelületek

Parkoló zónák

Buszpályaudvarok



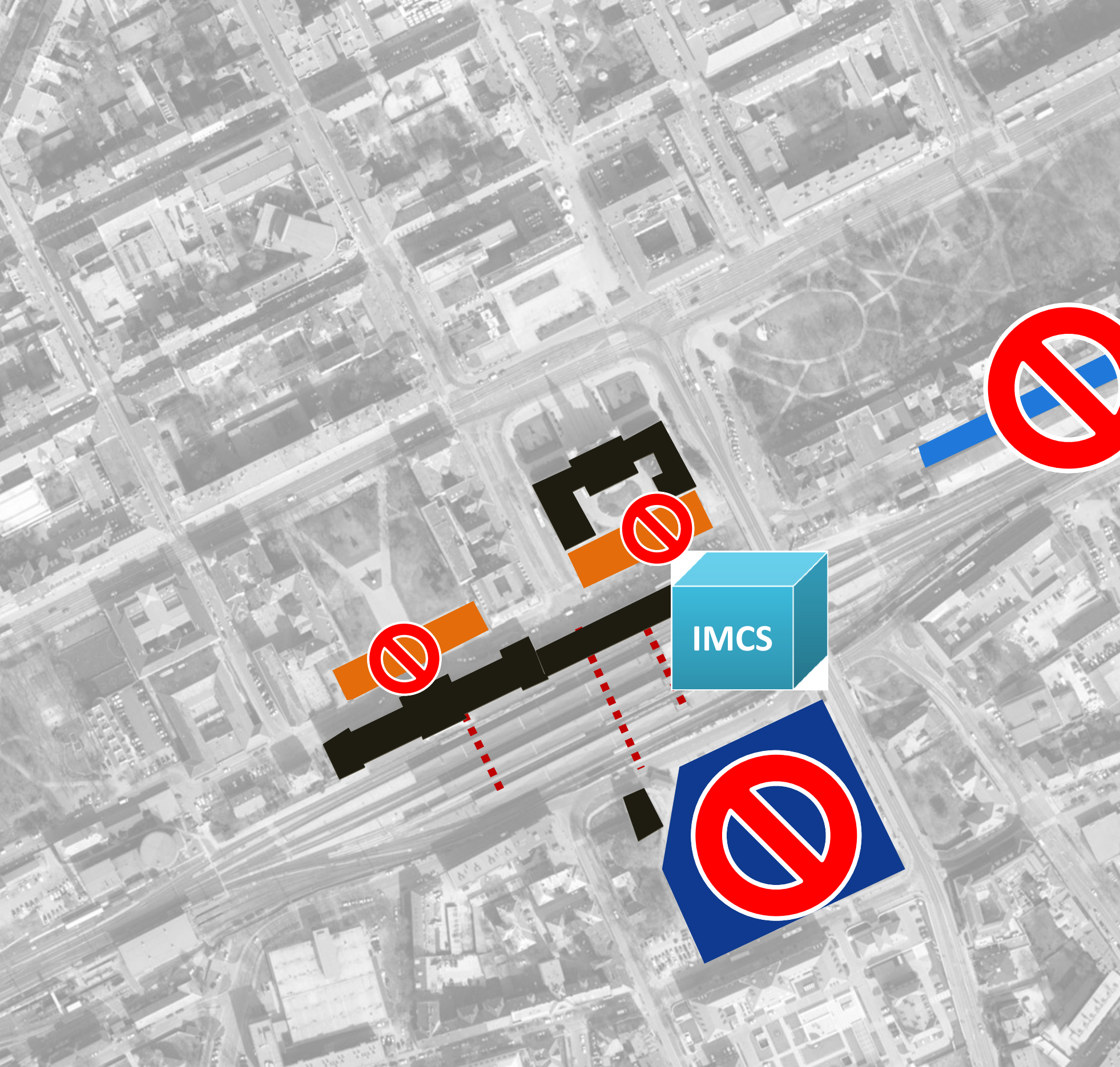
## Problématérkép

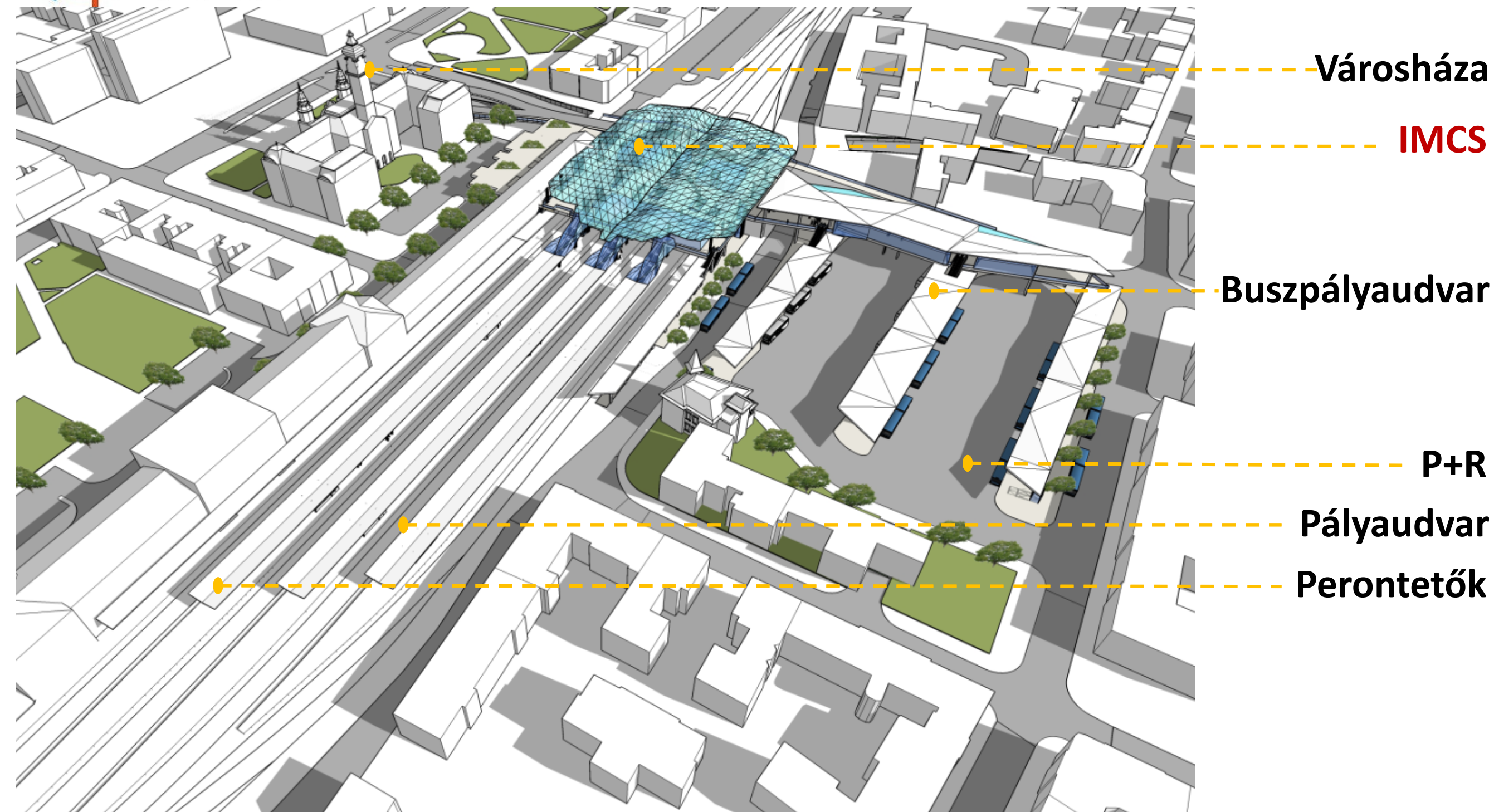
- Felüljáró, aluljáró ?
- Hol a belváros határa?
- Városháza – „város tere”
- Revitalizálható parkolók
- Schlichter villa „aurája”
- Vasútállomás funkciója
- Posta – védett épület?
- Vágányok száma
- Peronok kérdése
- Bevásárlóközpont

Cél

Közlekedési felületek  
optimalizálása

Városi használatú terek  
bővítése



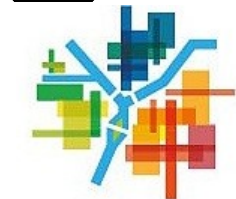




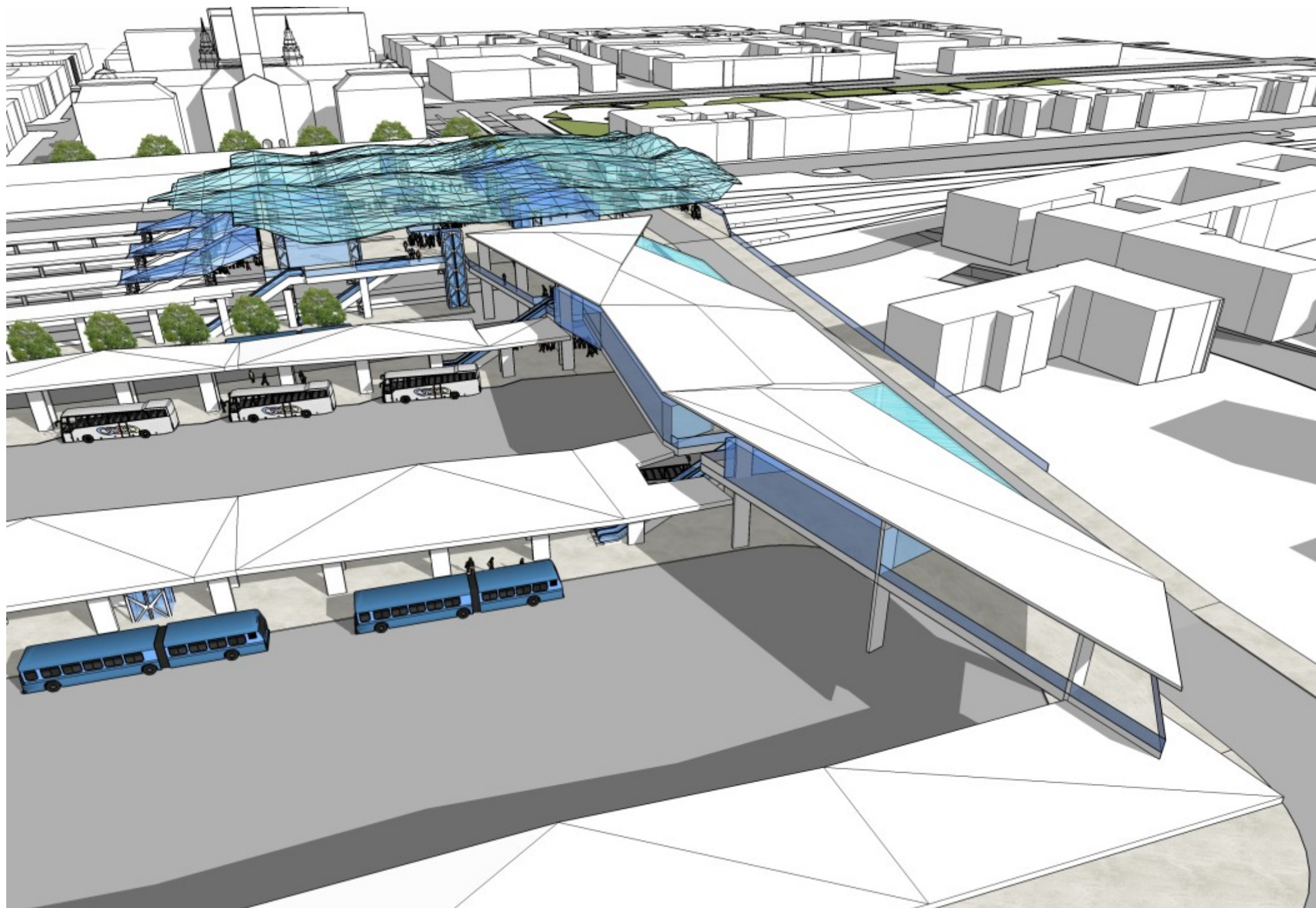
- P+R
- Városháza
- Pályaudvar
- IMCS
- Buszpályaudvar
- P+R



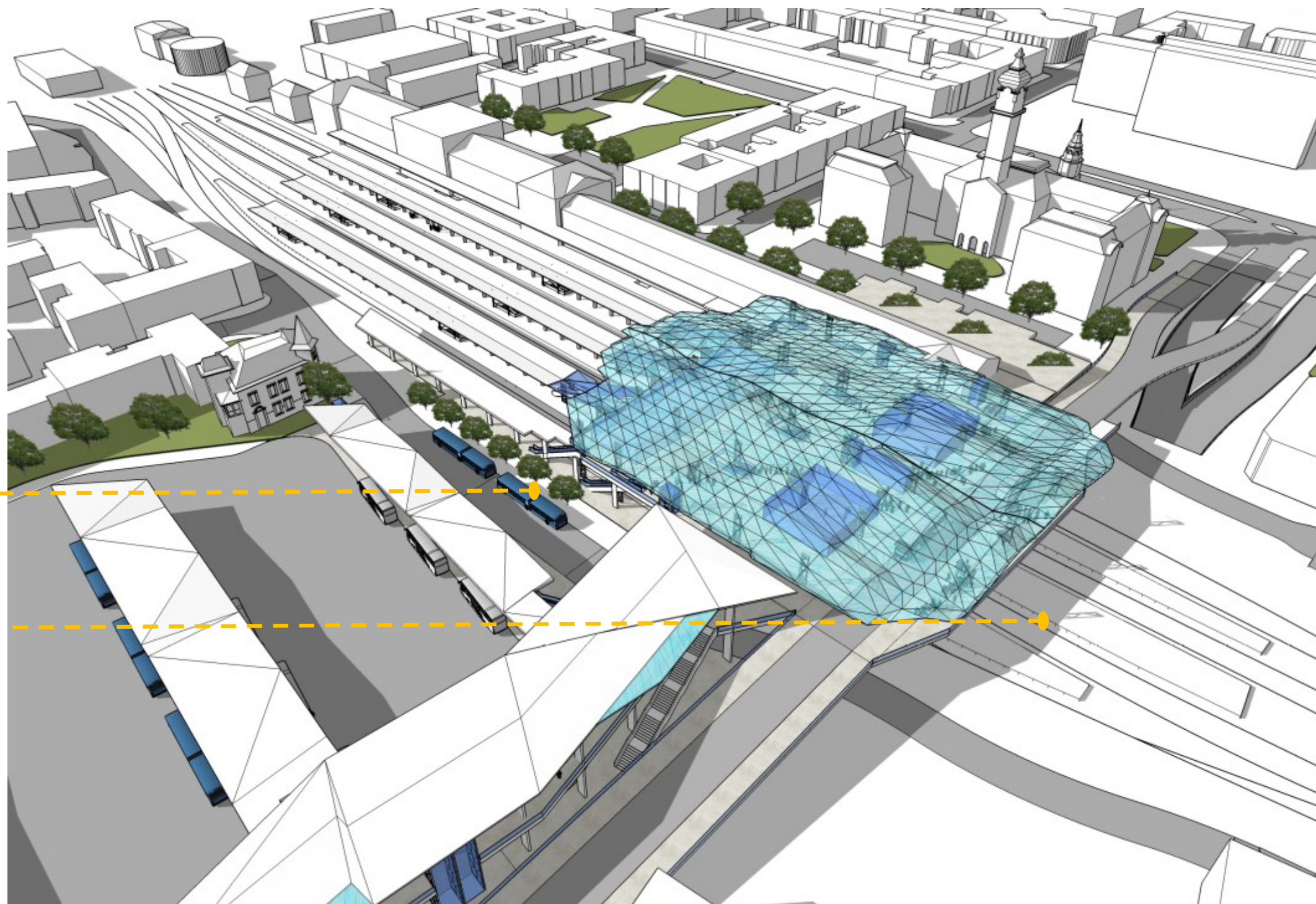




# Tervezett kialakítás



# Tervezett kialakítás



Új peron

Bartók aluljáró



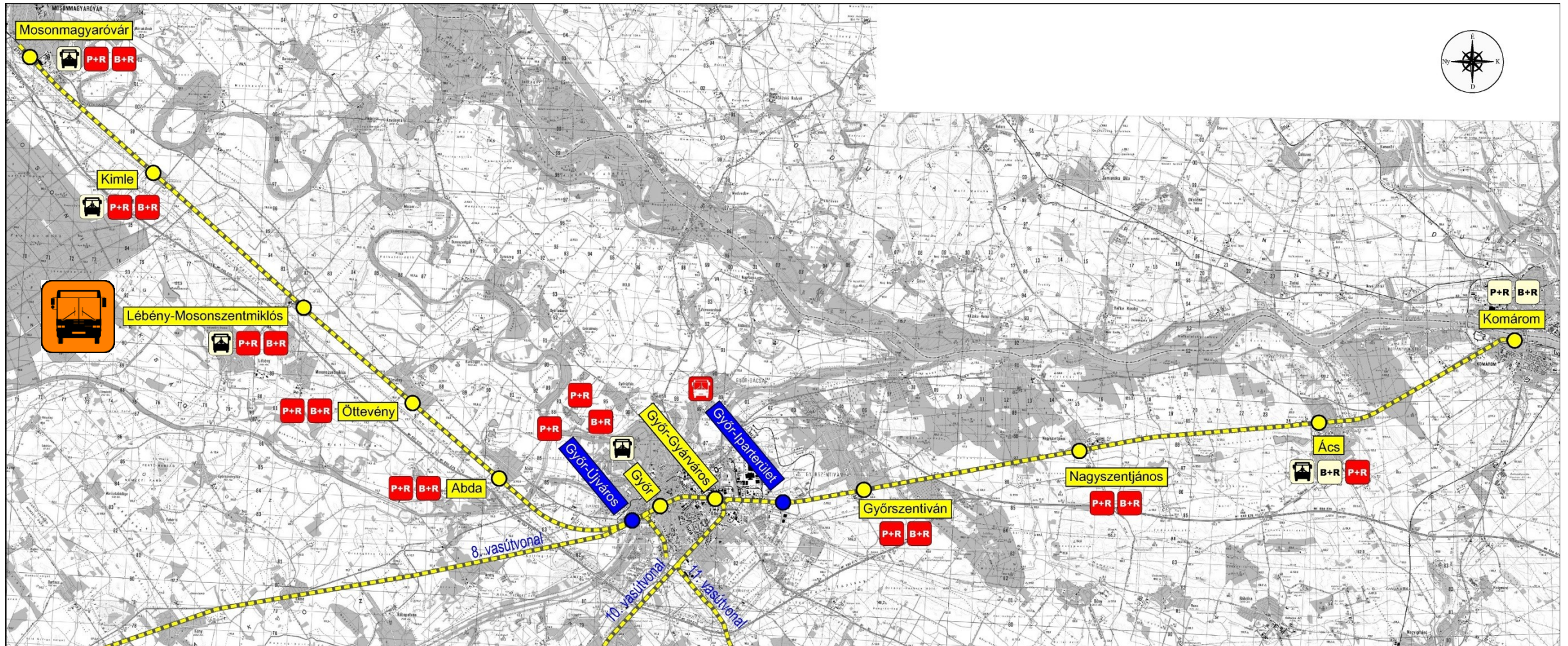
# Győr elővárosi közlekedésének fejlesztése



# Cél – eszköz rendszer

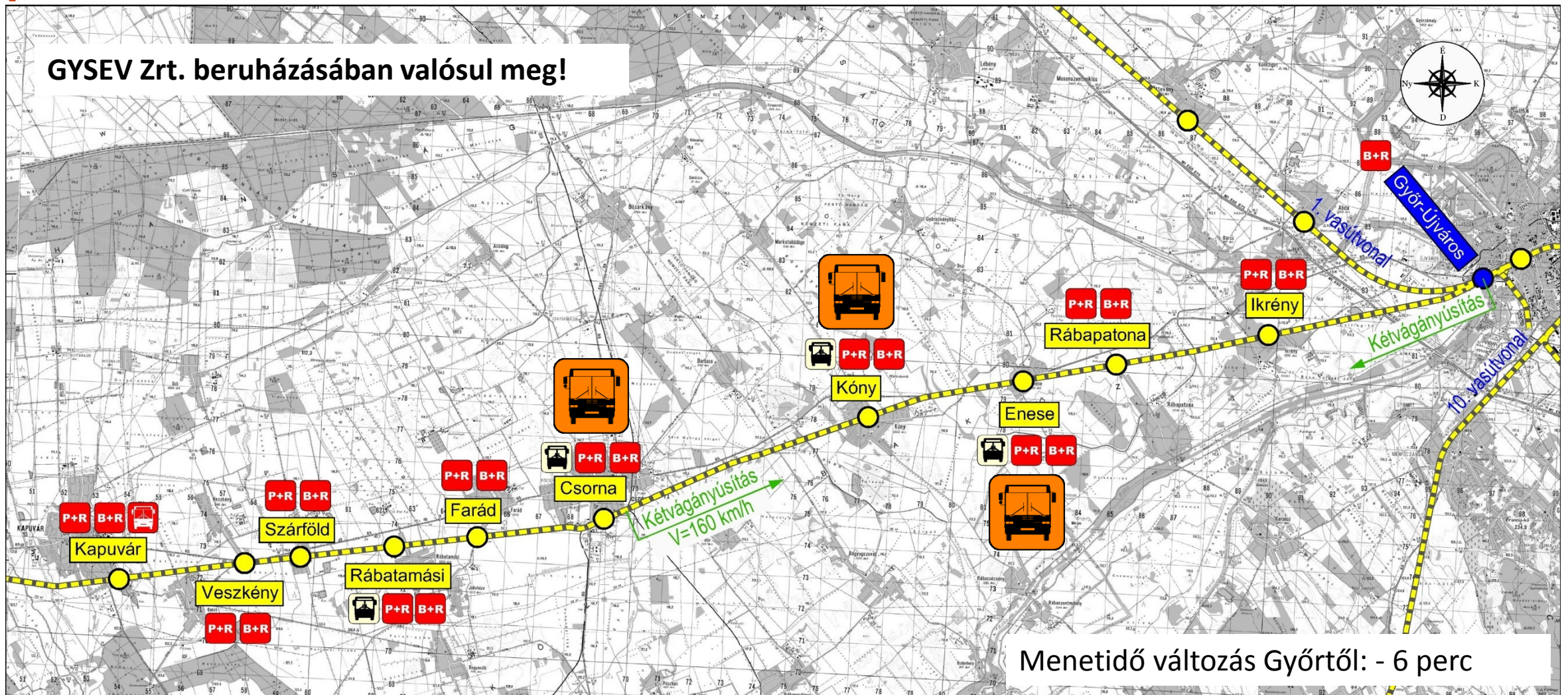
- Az elővárosi fejlesztést a célrendszer alábbi elemi támogatják közvetlenül:
  - Győr 45 percen belül elérhető legyen az agglomerációból
  - Térbeni és időbeni rendelkezésre állás javítása az elővárosi településeken (új megállóhelyek, ütemes menetrend)
  - Módváltás feltételei legyenek adottak
  - Gazdaságos üzemeltetés, párhuzamosságok feltárása
  - Környezetileg elviselhető beavatkozások
  - Modulárisan felépíthető
  - Tömegközlekedés valódi előnyt élvezzen
  - Térség települései ne csak Győrrel, egymással is kedvezőbb kapcsolatba kerüljenek
  - Vasúti infrastruktúra felhasználása Győr helyi közlekedésében is

# Műszaki beavatkozások (1.sz. vv.)



- P+R, B+R parkolók étesítése: 400+500 fh.
- Új megállóhelyek építése: Győr-Iparterület, Győr-Újváros
- Ráhordó autóbusz közlekedés: Lébény-Mosonszentmiklós
- 30/60 perces ütemes menetrend
- Utastájékoztatás fejlesztése

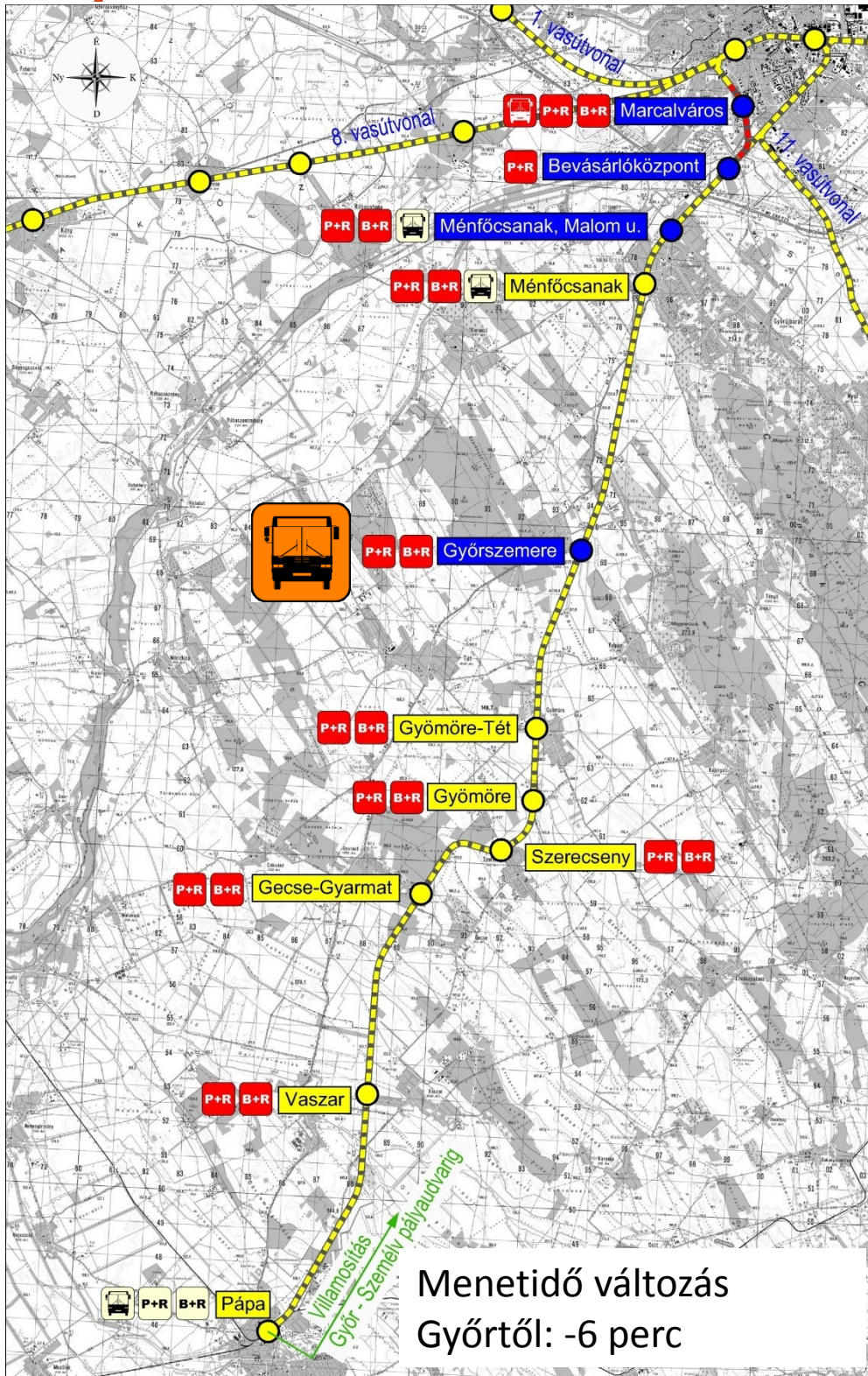
# Műszaki beavatkozások (8.sz. vv.)



- P+R, B+R parkolók étesítése: 250+280 fh.
- Új megállóhelyek építése: Győr-Ujváros
- Győr-Csorna között kétvágányúsítás és 160 km/h sebesség biztosítása
- Ráhordó autóbusz közlekedés: Csorna, Kóny, Enese
- 30/60 perces ütemes menetrend
- Utastájékoztatás fejlesztése

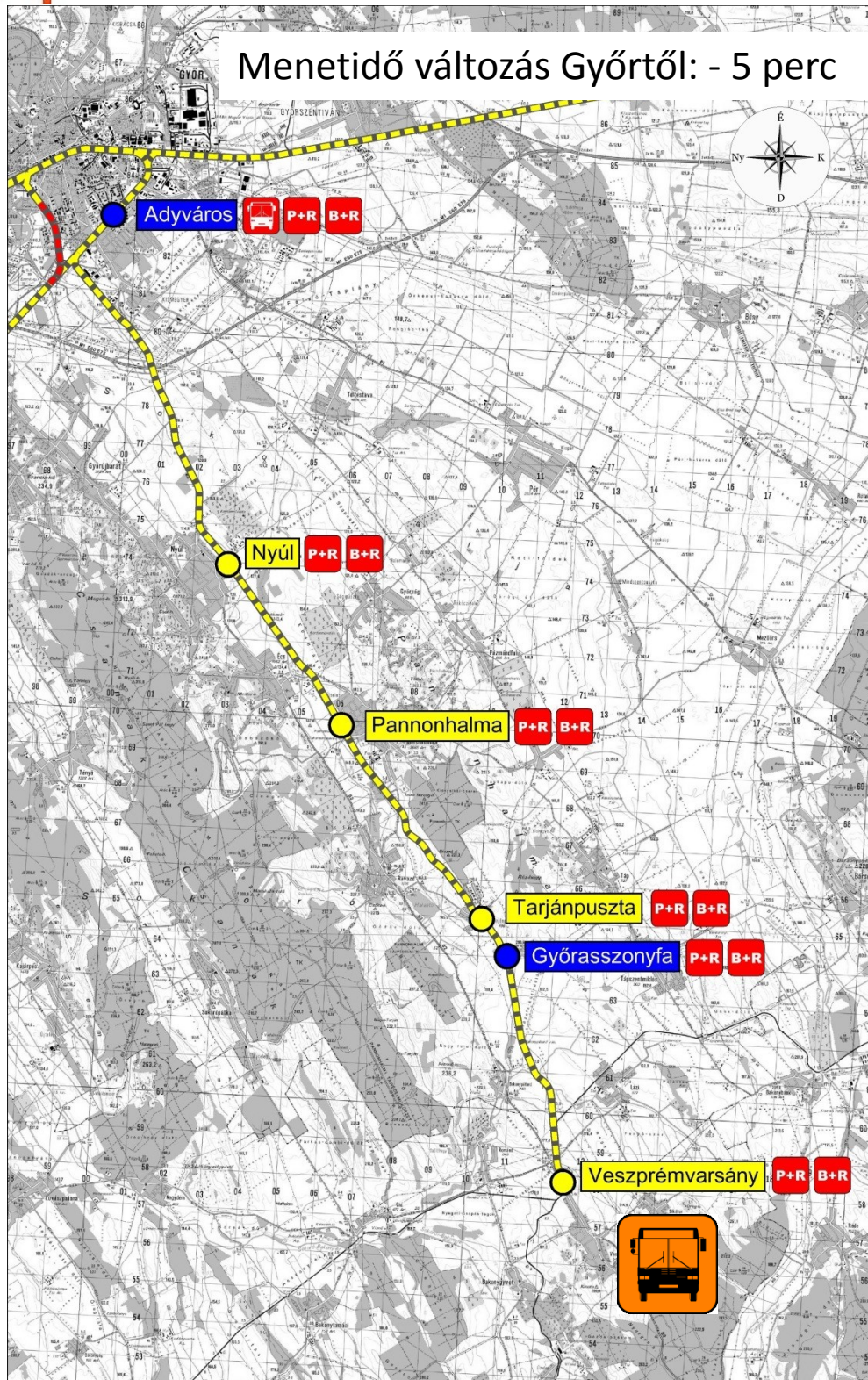


# Műszaki beavatkozások (10.sz. vv.)



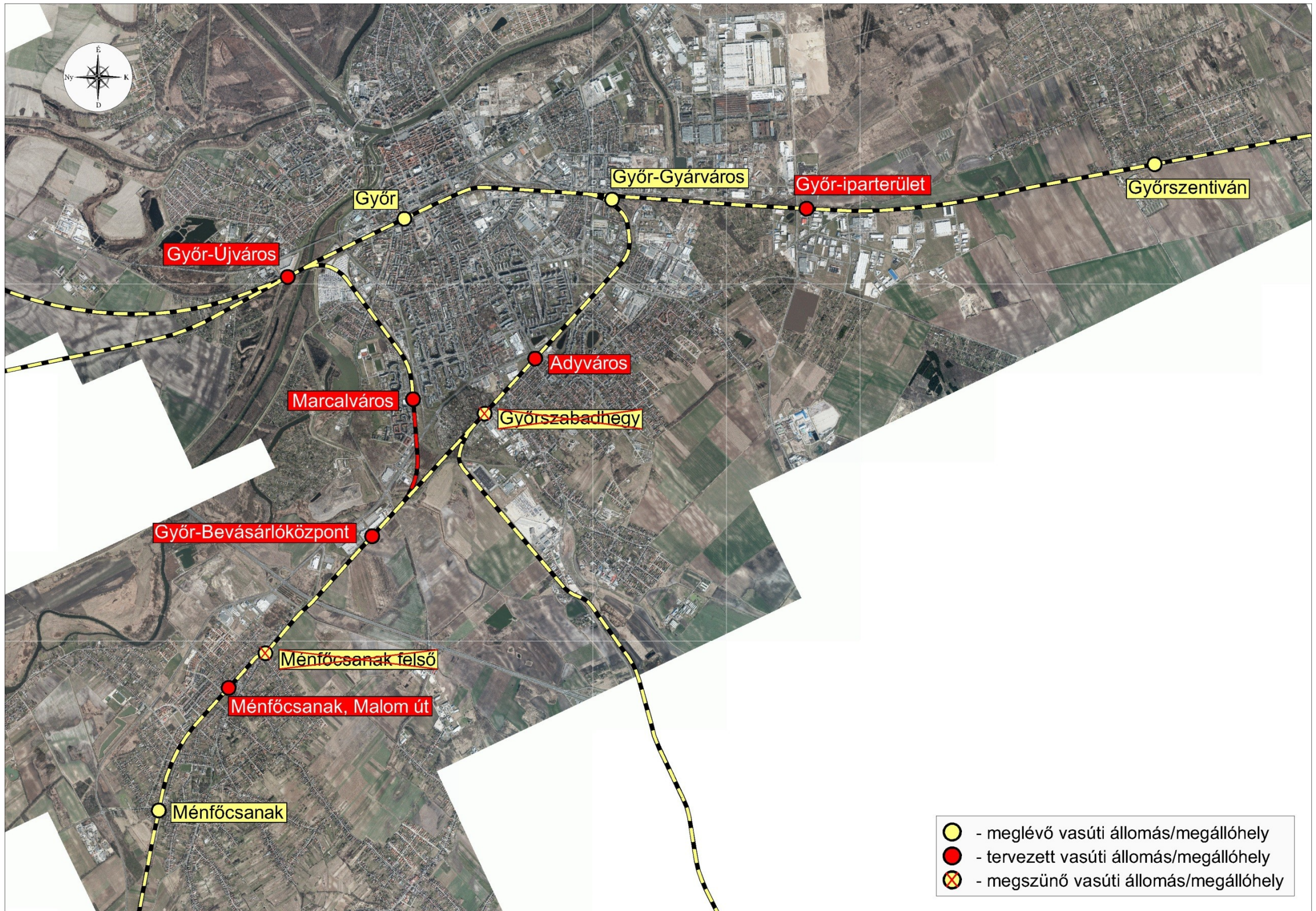
- ❑ P+R, B+R parkolók étesítése: 300+350 fh.
- ❑ Új megállóhelyek építése:
  - Marcalváros (marcalvárosi bekötéssel)
  - Bevásárlóközpont
  - Ménfőcsanak felső (áthelyezés)
  - Győrszemere (áthelyezés)
- ❑ A vasútvonal villamosítása, marcalvárosi átkötés
- ❑ Ráhordó autóbusz közlekedés: Gyömöre-Tét
- ❑ 30/60 perces ütemes menetrend
- ❑ Utastájékoztatás fejlesztése

# Műszaki beavatkozások (11.sz. vv.)

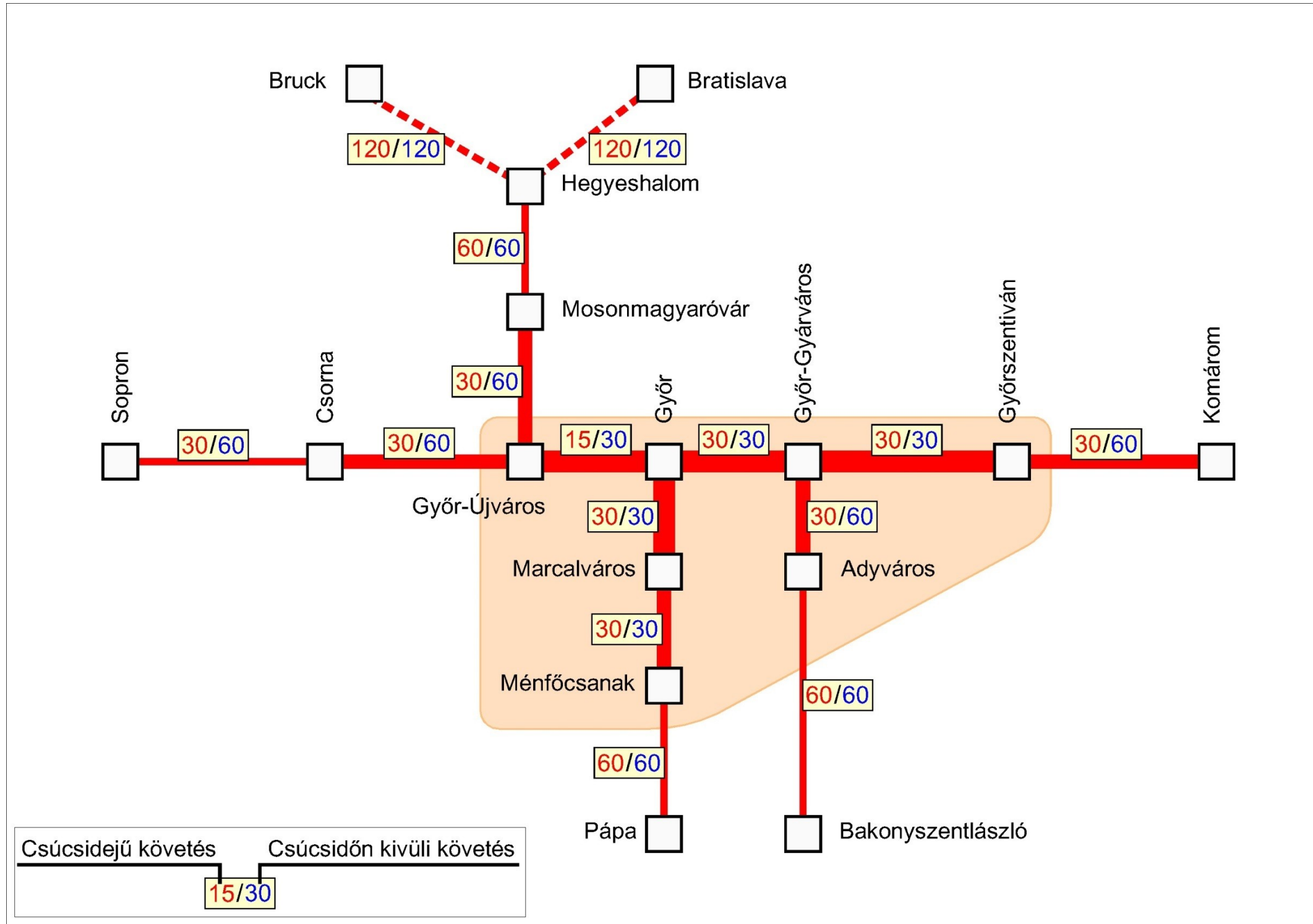


- P+R, B+R parkolók étesítése: 200+230 fh.
- Új megállóhelyek építése:
  - Adyváros
  - Győrasszonyfa (áthelyezés)
- Ráhordó autóbusz közlekedés: Veszprémvarsány
- 80 km/h sebesség biztosítása
- 60/60 perces ütemes menetrend
- Utastájékoztató fejlesztése
- Korszerű motorvonat beszerzése

# Új megállóhelyek létesítése Győrön belül



# Javasolt elővárosi menetrend







# Köszönjük megtisztelő figyelmüket!