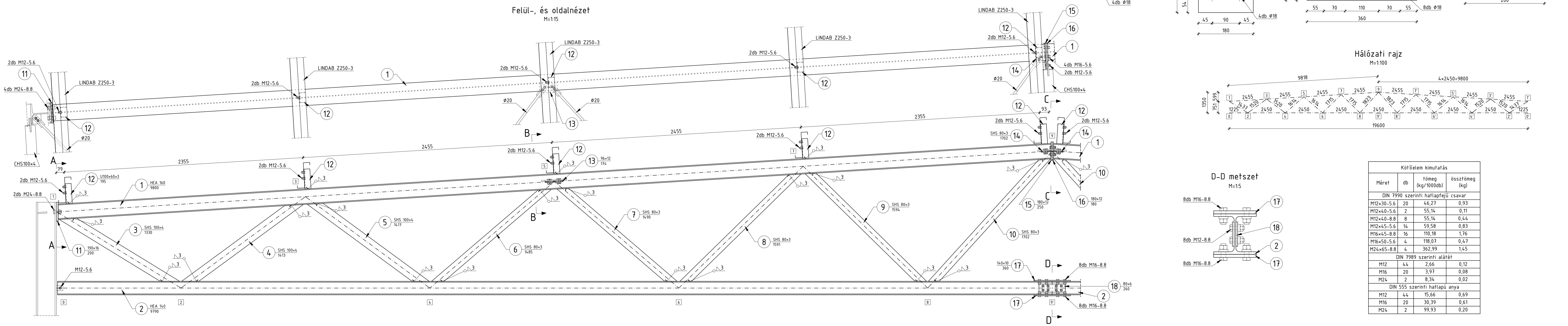


Felül-, és oldalnézet  
M=1:15

Hálózati rajz  
M=1:100



1. Csp.  
M=1:5

A-A metszet  
M=1:5

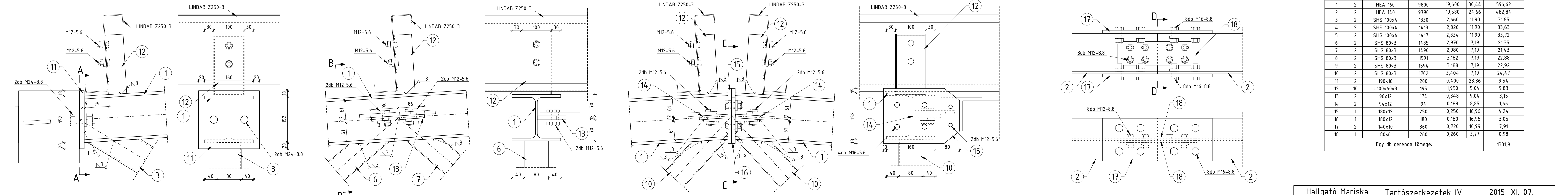
5. Csp.  
M=1:5

B-B metszet  
M=1:5

9. Csp.  
M=1:5

C-C metszet  
M=1:5

9'. Csp.  
M=1:5



Kötőelem kimutatás				
Méret	db	Tömeg (kg/100db)	össztömeg (kg)	
DIN 7990 szerinti hatlapfejű csavar				
M12x30-5.6	20	46,27	0,93	
M12x40-5.6	2	55,14	0,11	
M12x40-8.8	8	55,14	0,44	
M12x45-5.6	14	59,58	0,83	
M16x45-8.8	16	110,18	1,76	
M16x50-5.6	4	118,07	0,47	
M24x65-8.8	4	362,99	1,45	
DIN 7989 szerinti alátét				
M12	44	2,66	0,12	
M16	20	3,97	0,08	
M24	2	8,34	0,02	
DIN 555 szerinti hatlapú anya				
M12	44	15,66	0,69	
M16	20	30,39	0,61	
M24	2	99,93	0,20	

Acéltanyag kimutatás (anyagminőség: S235 JR)						
Elemjel	db	szelvény	hossz/db (mm)	Σ hossz (m)	%	össztömeg (kg)
1	2	HEA 160	9800	19.600	30,44	596,62
2	2	HEA 140	9790	19.580	24,66	482,84
3	2	SHS 100x4	1330	2.660	11,90	31,65
4	2	SHS 100x4	1413	2.826	11,90	33,63
5	2	SHS 100x4	1417	2.834	11,90	33,72
6	2	SHS 80x3	1485	2.970	7,19	21,35
7	2	SHS 80x3	1490	2.980	7,19	21,43
8	2	SHS 80x3	1591	3.182	7,19	22,80
9	2	SHS 80x3	1594	3.188	7,19	22,92
10	2	SHS 80x3	1702	3.404	7,19	24,47
11	2	190x16	200	0.400	23,86	9,54
12	10	U100x60x3	195	1.950	5,04	9,83
13	2	96x12	174	0.348	9,04	3,15
14	2	94x12	94	0.188	8,85	1,66
15	1	180x12	250	0.250	16,96	4,24
16	1	180x12	180	0.180	16,96	3,05
17	2	140x10	360	0.720	10,99	7,91
18	1	80x6	260	0.260	3,77	0,98
Egy db gerenda tömege:						1331,9