



SZÉCHENYI ISTVÁN EGYETEM
KAUTZ GYULA GAZDASÁGTUDOMÁNYI KAR

AZ ÁTALAKULÁS ÖNKORMÁNYZATI GAZDÁLKODÁSA

DR. LADOS MIHÁLY

*Széchenyi István Egyetem – Kautz Gyula Gazdaságtudományi Kar
Regionális-tudományi és Közpolitikai Tanszék*



S z é c h e n y i I s t v á n E g y e t e m

Közszolgálati alapszak



VÁZLAT

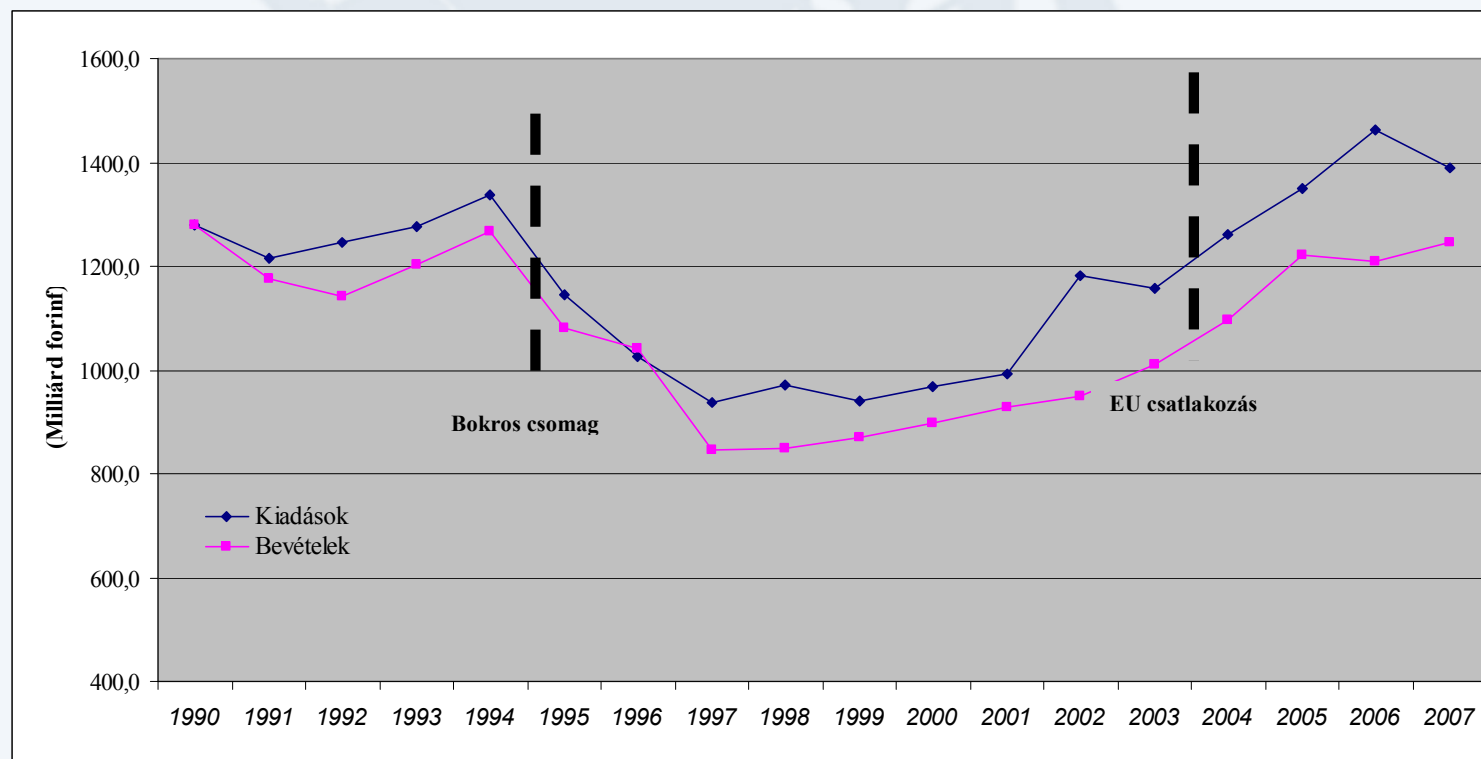
- 1. Az államháztartás mérlege*
- 2. A forrásdecentralizáció szakasza*
- 3. A költségvetési konszolidáció szakasza*
- 4. A változások irányai*



AZ ÁLLAMHÁZTARTÁS KONSZOLIDÁLT FUNKCIONÁLIS MÉRLEGE, 1990-2007
(MRD FT; ÖSSZEHASONLÍTÓ ÁRON: 1990 = 100)

	1990	1991	1992	1993	1994	1995	1996	1997	1998	1999	2000	2001	2002	2003	2004	2005	2006	2007
Kiadások	1279,7	1216,1	1247,2	1277,0	1336,3	1144,3	1026,5	936,8	971,6	940,1	967,2	991,7	1181,1	1157,5	1261,4	1348,2	1463,4	1390,4
Bevételek	1279,0	1176,8	1140,9	1204,0	1266,5	1082,2	1040,8	847,1	849,6	871,2	896,5	927,9	948,3	1012,1	1097,7	1220,1	1209,4	1244,8
Hiány	-0,7	-39,3	-106,3	-73,0	-69,8	-62,1	14,3	-89,7	-122,1	-68,9	-70,7	-63,8	-232,8	-145,4	-163,8	-128,2	-254,1	-145,6

Forrás: Magyar Statisztikai Évkönyvek 1994-2005 alapján Lados M. számítása



Szerkesztette: Lados M.



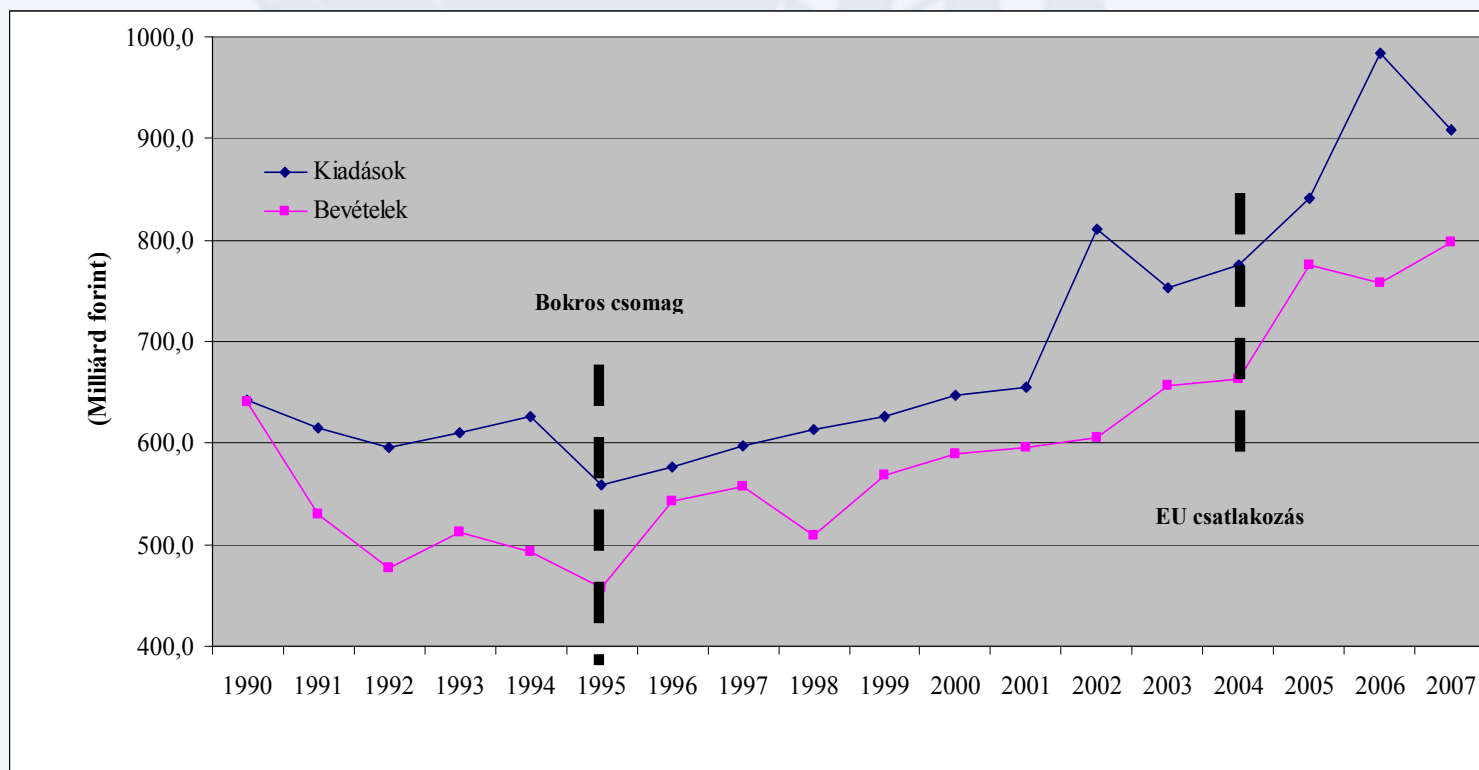
SZÉCHENYI ISTVÁN EGYETEM

KAUTZ GYULA GAZDASÁGTUDOMÁNYI KAR

A KÖZPONTI KÖLTSÉGVETÉS MÉRLEGE GFS RENDSZERBEN, 1990–2007
(MRD FT, ÖSSZEHASONLÍTÓ ÁRON: 1990=100)

	1990	1991	1992	1993	1994	1995	1996	1997	1998	1999	2000	2001	2002	2003	2004	2005	2006	2007
Kiadások	642,3	615,3	596,5	610,0	626,1	558,1	576,9	596,7	613,5	626,1	647,6	654,7	810,3	753,2	775,8	840,9	983,3	908,5
Bevételek	640,9	530,7	477,7	511,8	493,0	457,8	543,0	557,5	509,2	568,4	588,8	595,7	606,0	655,9	663,3	775,3	757,7	797,6
Híány	-1,4	-84,6	-118,7	-98,1	-133,1	-100,3	-33,9	-39,2	-104,3	-57,6	-58,8	-59,0	-204,4	-97,3	-112,5	-65,6	-225,6	-110,9

Forrás: Magyar statisztikai évkönyvek 1994–2005, www.pm.gov.hu és <http://portal.ksh.hu> alapján Lados M. számítása



Szerkesztette: Lados M.

© Dr. Lados Mihály

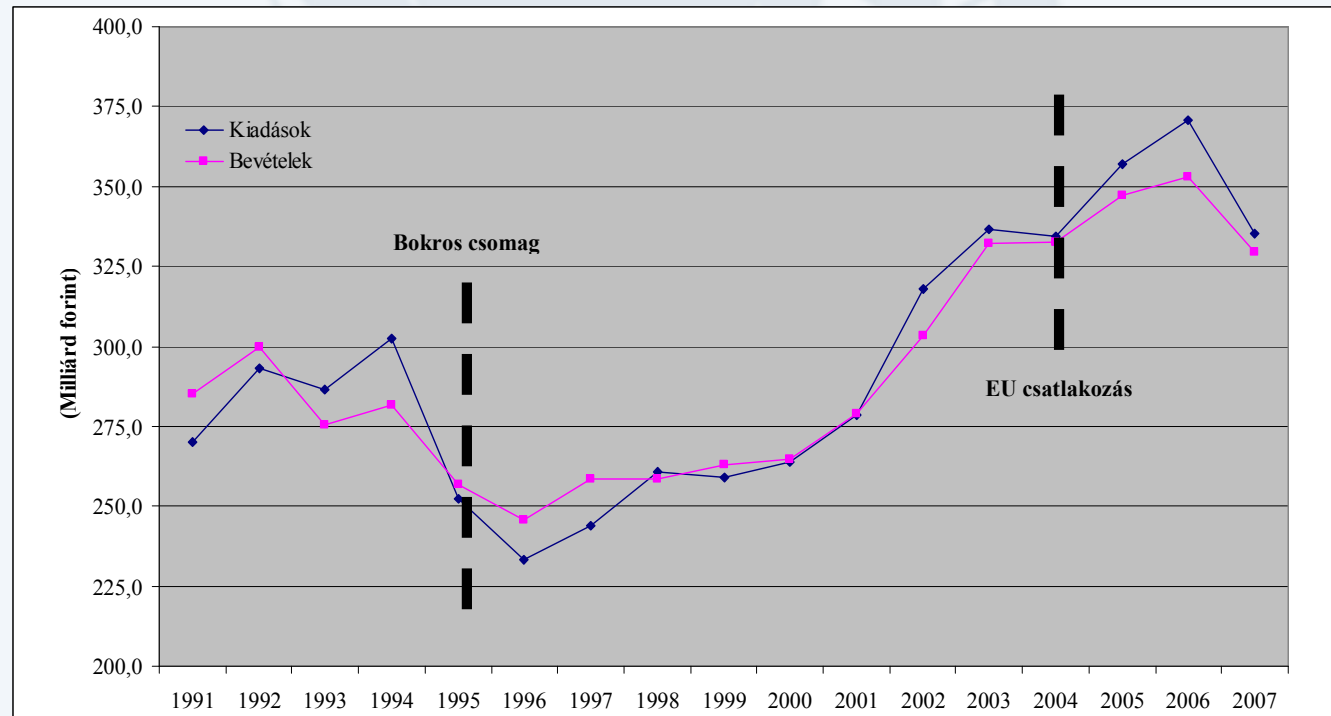


**AZ ÖNKORMÁNYZATOK KONSZOLIDÁLT MÉRLEGE GFS RENDSZERBEN
(MRD FT; ÖSSZEHASONLÍTÓ ÁRON: 1990 = 100)**

	1991	1992	1993	1994	1995	1996	1997	1998	1999	2000	2001	2002	2003	2004	2005	2006	2007
Kiadások	270,0	293,0	286,6	302,5	252,3	233,1	243,9	260,6	259,1	264,0	278,6	317,9	336,5	334,5	356,8	370,9	335,3
Bevételek	285,2	299,6	275,4	281,6	257,0	245,6	258,6	258,8	263,1	264,8	278,8	303,3	332,3	332,5	347,1	352,8	329,6
Hiány	15,1	6,6	-11,2	-20,9	4,7	12,5	14,7	-1,8	4,0	0,8	0,2	-14,6	-4,2	-2,0	-9,8	-18,1	-5,7

* GFS rendszerben

Forrás: www.pm.gov.hu alapján Lados M. számítása



Szerkesztette: Lados M.

© Dr. Lados Mihály



AZ ÁTMENET SZAKASZAI

- 1. 1990-1995: *Forrásdecentralizáció***
– *a bevételek maximalizálása és bővülő szolgáltatási szerkezet*

- 2. 1995-(2003): *Költségvetési konszolidáció***
– *a bevételek maximalizálása és költséghatékonyság*



A FORRÁS DECENTRALIZÁCIÓS SZAKASZ JELLEMZŐI

NEMZETI SZINTŰ SZABÁLYOZÁS

A) *Kormányzati transzferek:*

- normatív támogatási rendszer
- additív beruházás támogatások
- megosztott adók

B) *Helyi bevételek:*

- Helyi adó tv.
- Privatizációs tv. és Vagyonátadási tv.

HELYI ÖNKORMÁNYZATOK

BEVÉTELEK

- bonyolult, egyenlőtlen
- támogatásvezérelt helyi fejlesztések
- elviselt szolidaritás + költségviselés

- helyi adók bevezetése, elterjedése
- forgalomképes vagyon felélése

KIADÁSOK

- Önk-i tv., ill. Feladat és hatásköri tv.
- Közalkalmazotti és köztisztviselői tv.

- bővülő számú átadott feladatok
- béremelés hitelből és létszámleépítéssel

KÜLSŐ HATÁSOK

- hazai pénz és tőkepiac alakulása
- WB és IMF + donor szervezetek

- kiszorulás a piacról – eladósodás
- külföldi tanácsadók megjelenése



SZÉCHENYI ISTVÁN EGYETEM

KAUTZ GYULA GAZDASÁGTUDOMÁNYI KAR

A KONSZOLIDÁCIÓS SZAKASZ JELLEMZŐI

NEMZETI SZINTŰ SZABÁLYOZÁS

A) Kormányzati transzferek:

- normatív támogatási rendszer
- additív beruházás támogatások
- megosztott adók

B) Helyi bevételek:

- Helyi adó tv.: max. kulcsok emelése
- 'maradék' privatizáció

- Kincstári nettófinanszírozás
- Közalkalmazotti és köztisztviselői tv.
- Közbeszerzési tv.
- Társulási tv.

- 'Új utakon a közigazgatás'

HELYI ÖNKORMÁNYZATOK

BEVÉTELEK

- leépülő
- többcsatornás, nehézkes
- gyenge érdekérvényesítés

- adókulcsok emelése
- vagyongazdálkodás a maradékkal, ill. átalakuló vagyonszerkezet

KIADÁSOK

- önkormányzati kiskincstárak
- intézményátvilágítások, -bezárások
- lassuló beruházási átfutási idők
- mérsékelt együttműködési készség

KÜLSŐ HATÁSOK

- tevékenység outsourcing (alternatív szolgáltatásszervezés)



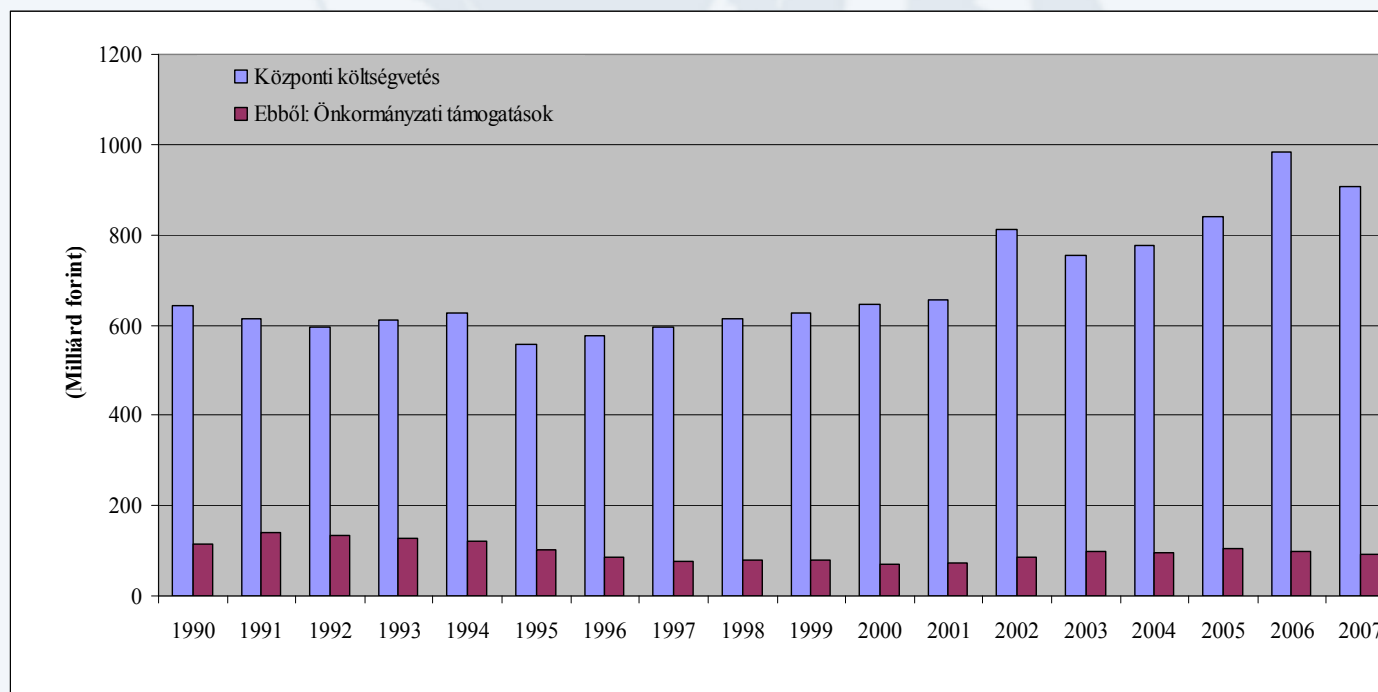
SZÉCHENYI ISTVÁN EGYETEM

KAUTZ GYULA GAZDASÁGTUDOMÁNYI KAR

AZ ÖNKORMÁNYZATI TÁMOGATÁSOK SÚLYA A KÖZPONTI KÖLTSÉGVETÉSSEN, 1990-2007 (MRD FT, ÖSSZEHASONLÍTÓ ÁRON: 1990 = 100)

	1990	1991	1992	1993	1994	1995	1996	1997	1998	1999	2000	2001	2002	2003	2004	2005	2006	2007
Központi költségvetés	642	615	596	610	626	558	577	597	614	626	648	655	810	753	776	841	983	908
Ebből: Önkormányzati támogatások	113	141	132	126	120	103	85	77	78	79	69	75	86	100	96	106	100	92
Önkormányzati támogatások aránya a központi költségvetésben (%)	17,6	23,0	22,2	20,7	19,2	18,5	14,8	12,9	12,8	12,6	10,6	11,4	10,6	13,2	12,3	12,6	10,2	10,1

Forrás: Magyar statisztikai évkönyvek 1994–2005 évi kötetei és www.pm.gov.hu alapján a szerző számítása



Szerkesztette: Lados M.

© Dr. Lados Mihály



EGY KÖLTSÉGVETÉSI FORRADALOM KÖRVONALAI

- ***a helyi közszolgáltatások decentralizációja:***
partnerség a szolgáltatásszervezésben
- ***hatékony és átlátható költséggazdálkodás:***
a helyi intézményrendszer átvilágítása, kiskincstári modellek
- ***váltás a programkölségvetésre:***
településfejlesztési stratégia és a helyi költségvetés



FELADATÁTADÁS A HELYI KORMÁNYZATI SZINTRE

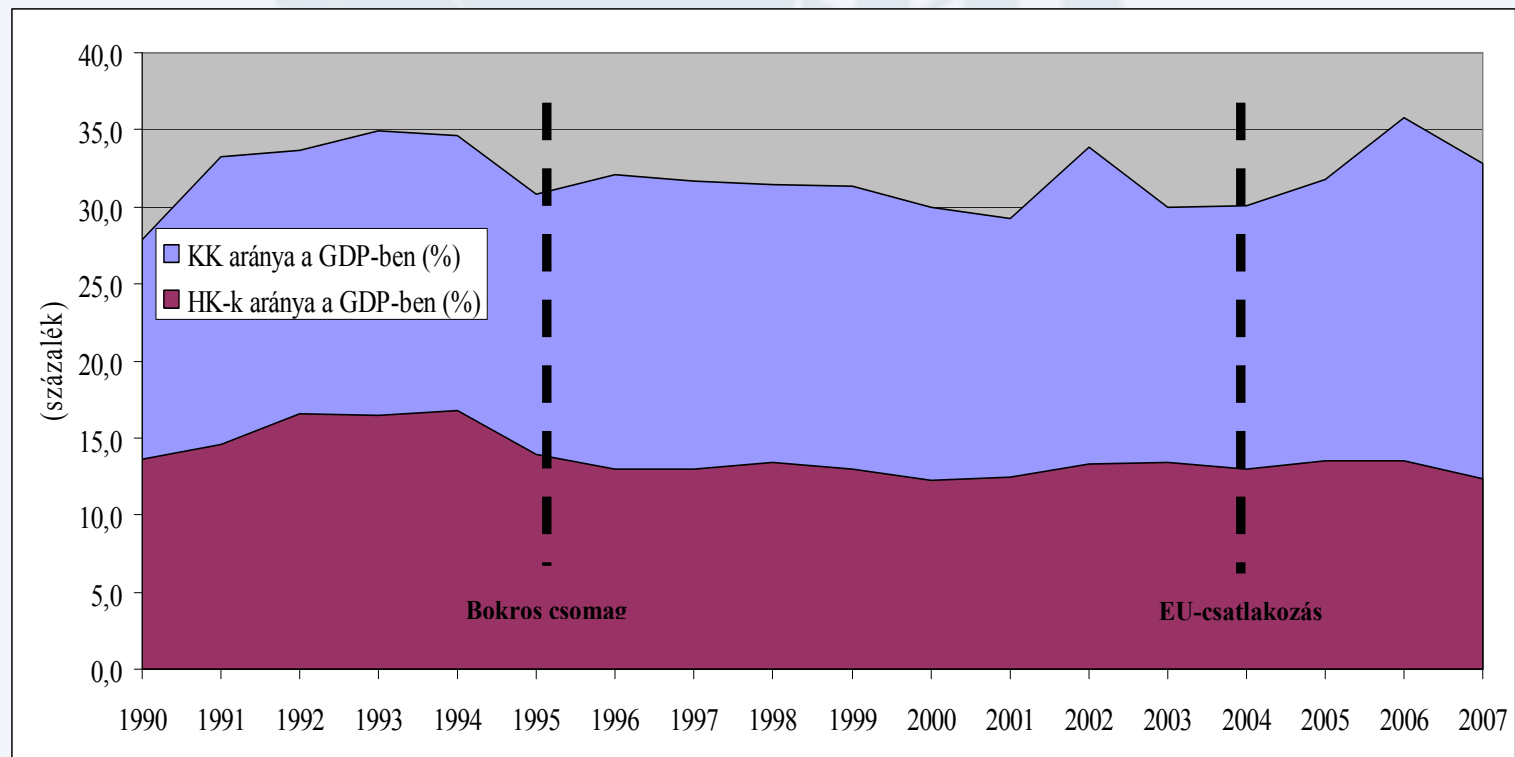
- ✓ *Az 1990-es években folyamatos decentralizáció a központi kormányzattól a települési önkormányzatokhoz a tevékenység részleges támogatásának biztosításával*
- ✓ *A helyi önkormányzatok egyenlők az Önkormányzati törvény (1990) szerint*
- ✓ *A megyei és a települési önkormányzatok között csak horizontális kapcsolat van*



KORMÁNYZATI KIADÁSOK ARÁNYA A GDP-BEN, 1990-2007

	1990	1991	1992	1993	1994	1995	1996	1997	1998	1999	2000	2001	2002	2003	2004	2005	2006	2007
GDP - Mrd Ft (reál, 1990=100)	2.308,4	1.850,6	1.775,2	1.744,4	1.806,2	1.812,1	1.800,4	1.885,4	1.948,3	2.000,5	2.163,4	2.236,1	2.389,3	2.515,8	2.576,7	2.646,1	2.749,3	2.743,3
KK aránya a GDP-ben (%)	27,82	33,25	33,66	34,97	34,66	30,80	32,04	31,65	31,49	31,30	29,93	29,28	33,92	29,94	30,11	31,77	35,79	32,77
HK-k aránya a GDP-ben (%)	13,65	14,59	16,53	16,43	16,75	13,92	12,95	12,94	13,38	12,95	12,20	12,46	13,31	13,38	12,98	13,48	13,49	12,34

Forrás: Magyar Statisztikai Évkönyvek 1994-2005 és www.pm.gov.hu alapján Lados M. számítása





AZ ÁTALAKULÁS INDULÁSA

ÁTALAKULÁS UTÁN

A) MOTIVÁCIÓK ÉS HAJTŐERŐK

Váltás a tanácsrendszerről az önkormányzatra

EU csatlakozás, szubszidiaritás és hatékonyság

B) A VÁLTOZÁSOK IRÁNYAI

Decentralizáció:

Önkormányzati Tv. (1990)

Helyi bevételi kapacitás növelése (helyi adók, vagyon)

A közigazgatás reformja:

regiók vs. megyék;

szétagolt önk-i rendszer vs. nagy méretű önk-ok

A költségvetési tervezés változása:

Kiadás orientált tervezésről bevétel orientáltra

Államháztartási reform:

támogatások, megosztott bevételek helyi adók

A helyi beruházások központi támogatása:

Az addicionalitás meghonosítása

EU Strukturális alapok abszorpciója:

Az önkormányzati beruházás finanszírozás átalakítása



SZÉCHENYI ISTVÁN EGYETEM
KAUTZ GYULA GAZDASÁGTUDOMÁNYI KAR

Köszönöm megtisztelő figyelmüket!

Dr. Lados Mihály

tudományos főmunkatárs, intézetigazgató

MTA RKK Nyugat-magyarországi Tudományos Intézet

9022 Győr, Liszt F. u. 10. Tel.: 96/516-570

E-mail: ladosm@rkk.hu