

1.



Tervjáték: Hogyan segítsünk Tanalandon?

A bonyolult, komplex dolgok bizonytalanná tesznek bennünket.

A bizonytalanság félelmet kelt.

A félelemtől meg akarjuk óvni magunkat. Ezért az agyunk megpróbálja kizárni a komplikált, átláthatatlan, kiszámíthatatlan dolgokat. Ami megmarad az egészek az a része, amit már ismerünk.

Ami jót teszünk egy résznek nem feltétlenül jó az egésznek; a komplexitás figyelmen kívül hagyása szinte beprogramozza a balsikert.

Ditrich Dörner: Die Logik des Mißlingens – Strategisches Denken in komplexen Situationen, RoRoRo 1994, Hamburg

**A település az ember nagy információ tartalmú, komplex alkotása.**

**A települést alakító tényezők sokasága a települések sokféleségének, egyediségének oka.**









Chicago, Millennium Park









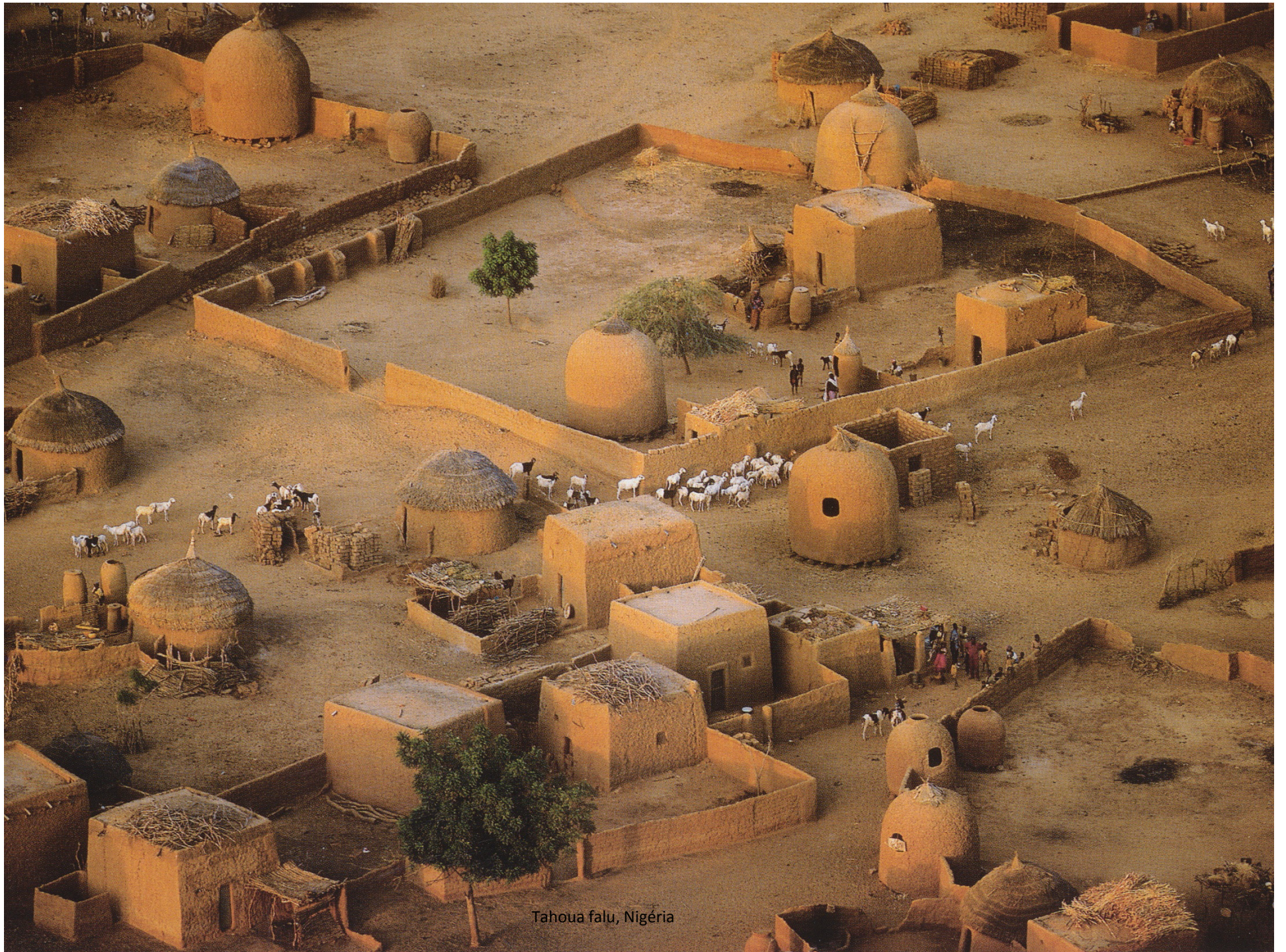








Caracas, Venezuela



Tahoua falu, Nigéria



Meteora, Görögország





Görög falu Santorini szigetén



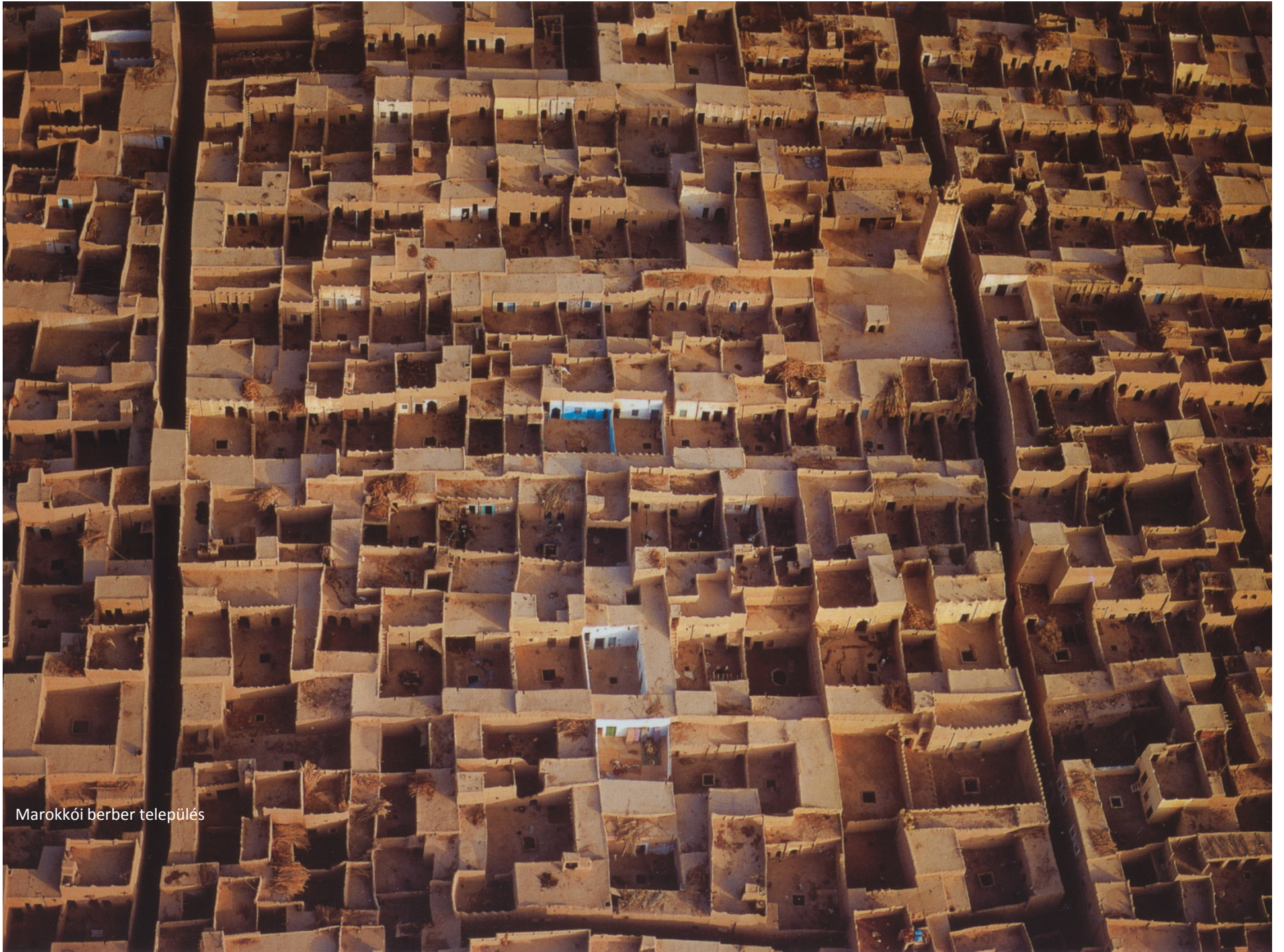
Himba falu, Namíbia



Cölöpökön álló falu a Fülöp szigeteken



Berber hegyi település Tunéziában



Marokkói berber település



Jamosom falu, Nepál







Los Angeles, 4 szintes autópálya csomópont



Cincinnati, Ohio





Párizs, Montmartre, Place du Tertre



**Wrangler**

PA  
RA DAMAS  
NIÑOS Y  
ABALLEROS

**Royal Center**  
El Centro que Viste!

**HOTEL**

*Delmar*  
SÉXTA AVENIDA

**PARQUE**  
DE ORO

CAMARA  
**Kodak**  
LIBRER  
PELICULAS  
Distribuidor  
FOTOGRAFIA

*Delmar*  
**FORMFIT**  
de Helvetia

9' CALLE. 2. 1

OPTICA  
LA BAFITA  
DE ORO

*Pizzeria y restaurante  
italiano  
al Macaroni*

**COLORAMA**  
REVELADO EN OCHO HORAS

**Nationa**  
Panasonic  
INSTRUMENTOS MUSICALES S.A.

*Frediluz*  
desde la moda principia.  
9' CALLE 6 DE ZONA 1  
TELEFONO 513026

**PIZZA**

**NEVA**

**DECORACENTRO**

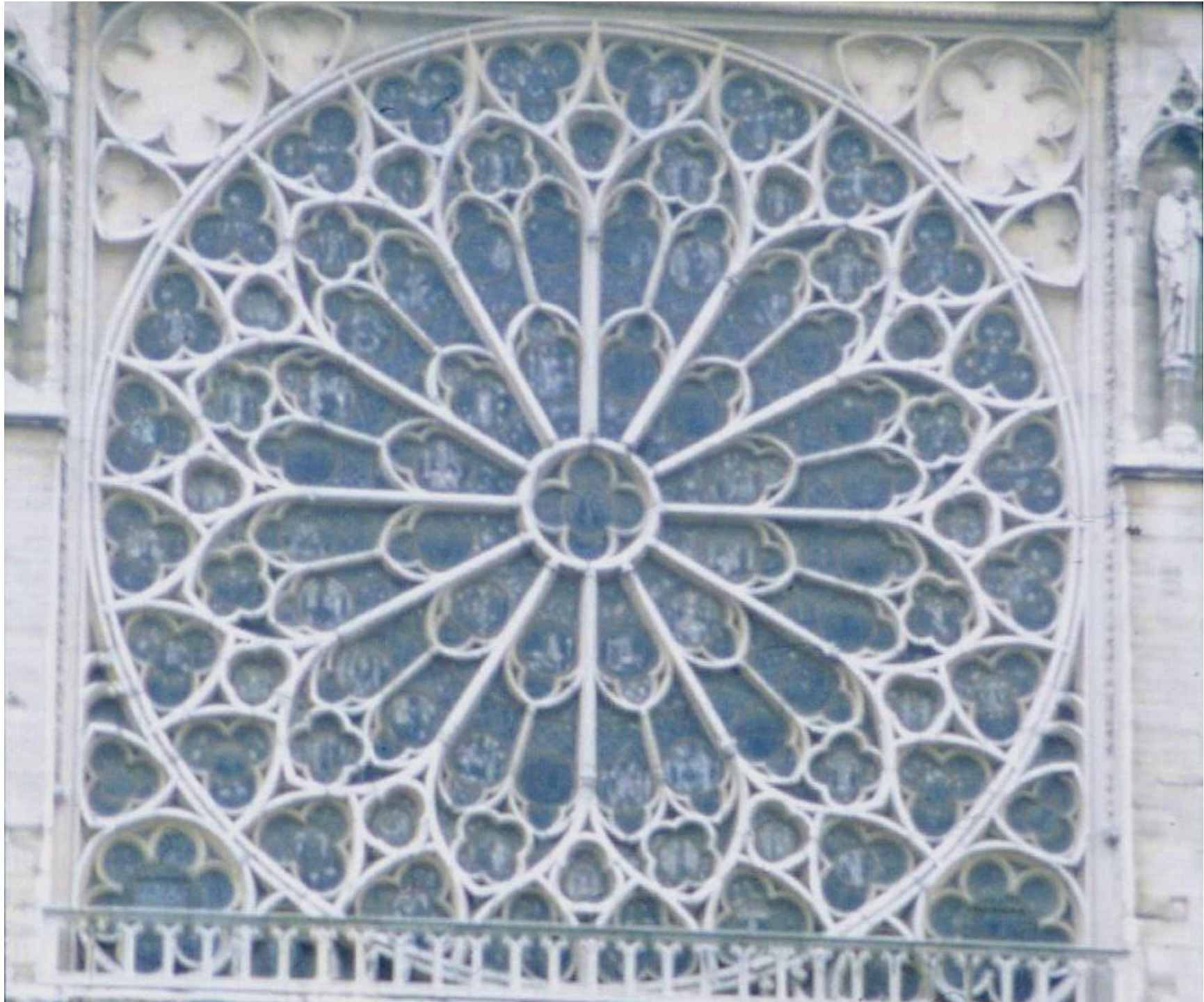
**TOSHIBA**  
UN SIGLO DE EXPERIENCIA  
CIN AÑOS DE CALIDAD

9' CALLE. 2. 1

ENTRADA

**El Barrio**

**OMEGA**





Augustinerplatz Freiburg







Explora les expositions	↑	niveau	1
accueil - caisses côté des enfants	↔	niveau	0
centre des congrès médiathèque	↓	niveau	S1
restaurants / apartment accès Globe accès Parc-auto	↓	niveau	S2

Plan	1
Plan	2
Plan	3
Plan	4
Plan	5
Plan	6
Plan	7
Plan	8
Plan	9
Plan	10

Plan	1
Plan	2
Plan	3
Plan	4
Plan	5
Plan	6
Plan	7
Plan	8
Plan	9
Plan	10









Dóm, Strasbourg



Rockefeller Center New York



Izrael, Jordan völgye



Genezáreti (Kinneret) tó – Jordán torkolat (ÉD-i átfolyás)

(Krisztus megkeresztelése Keresztelő Szent János, Krisztus a vízben jár, vörös jel)



Ezer tó országa Finnország



Bakonyszűcs



Donau City Bécs





2005/03/30 11:04





A komplexitás nem kezelhető úgy, hogy a komplex egészet egyszerűbb részekre bontjuk, de ahhoz, hogy a komplex szituációk bonyolult kölcsönhatásait valamennyire is felfogjuk, átlássuk, szükséges az, hogy ismerjük a szerkezetet, minden elemét.

A települést leíró szerkezetek:

<b>0. Természeti adottságok</b>
<b>1. Népeség</b>
<b>2. Ingatlan és tulajdon</b>
<b>3. Gazdasági szerkezet</b>
<b>4. Infrastruktúrák<sup>2</sup></b>
<b>5. Területhasználat</b>
<b>6. Szabályozás</b>

<b>4. Infrastruktúrák<sup>2</sup></b>
<b>4.01. Vízellátás</b>
<b>4.02. Energiaellátás</b>
<b>4.03. Közlekedés</b>
<b>4.04. Információ ellátás</b>
<b>4.05. Biztonság</b>
<b>4.06. Áruellátás</b>
<b>4.07. Igazgatás</b>
<b>4.08. Vallás</b>
<b>4.09. Oktatás</b>
<b>4.10. Művelődés</b>
<b>4.11. Sport</b>
<b>4.12. Lakásellátás</b>
<b>4.13. Egészségügyi ellátás</b>
<b>4.14. Szociális ellátás</b>
<b>4.15. Zöldterületi ellátás</b>
<b>4.16. Értékvédelem</b>
<b>4.17. Hulladékkezelés</b>
<b>4.18. Szennyvízkezelés</b>
<b>4.19. Csapadékvíz kezelés</b>

A természeti adottságok kedvező kombinációja a történeti települések kialakulásának legfőbb oka. (megélhetés, kapcsolat, védelem)

A természeti adottságok biztosítják a helyi építőanyagot és erős hatással vannak az épületek formálására.

Napjaink civilizációjának mindennapjaiban a városlakónak egyre kevesebb kapcsolata van a természettel; az emberiségen túli élővilág tisztelete, védelme nem magától értetődő érték (annak ellenére, hogy racionális érveléssel is bizonyítható a nélkülözhetetlenségük), ezért is fontos, hogy tudatosan törekedjünk a növény és állatvilág életterének megtartására, biztosítására.

### TERMÉSZETI ADOTTSÁGOK:

domborzat, kéreg, talaj, vizek, klíma, flóra, fauna

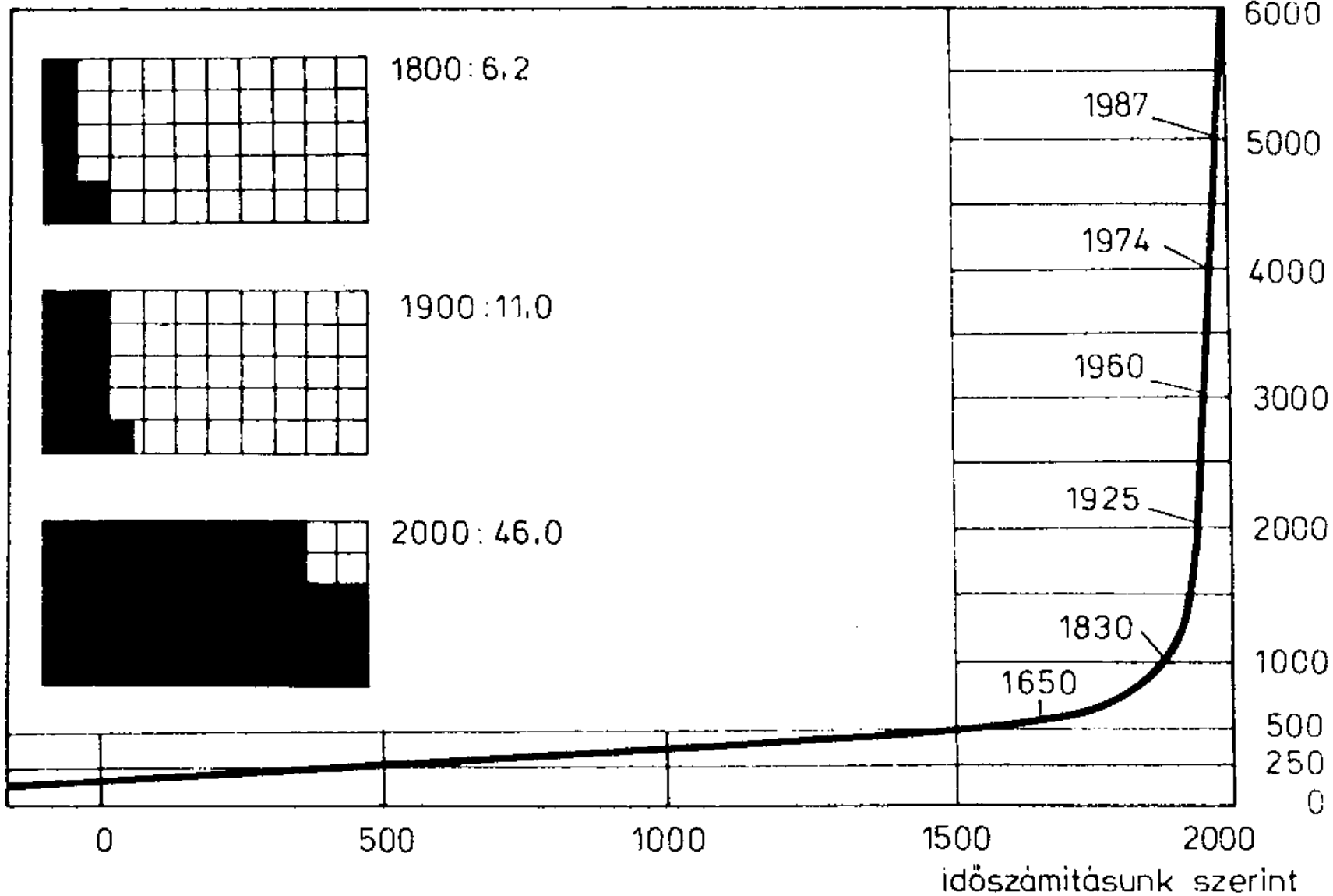
## NÉPESSÉG

száma, összetétele, rétegződése, kora, foglalkoztatottsága, iskolázottsága, képzettsége, egészsége, szaporulata, vándorlása, szerveződése, viselkedése, kultúrája, neme, nemzetiség, vallás, jövedelme, osztály, háztartás, család, aktivitás, eloszlása...

– demográfia, szociográfia, szociológia, ...

lakosok száma / km<sup>2</sup>

millió



4. ábra. A népszaporulat alakulása az időszámítás kezdetétől 2000-ig. A hosszú felfutási fázis után kb. 1500-tól kezdve a Homo sapiens egyedszámának exponenciális növekedése kezdődött el (OSCHER, 1972)

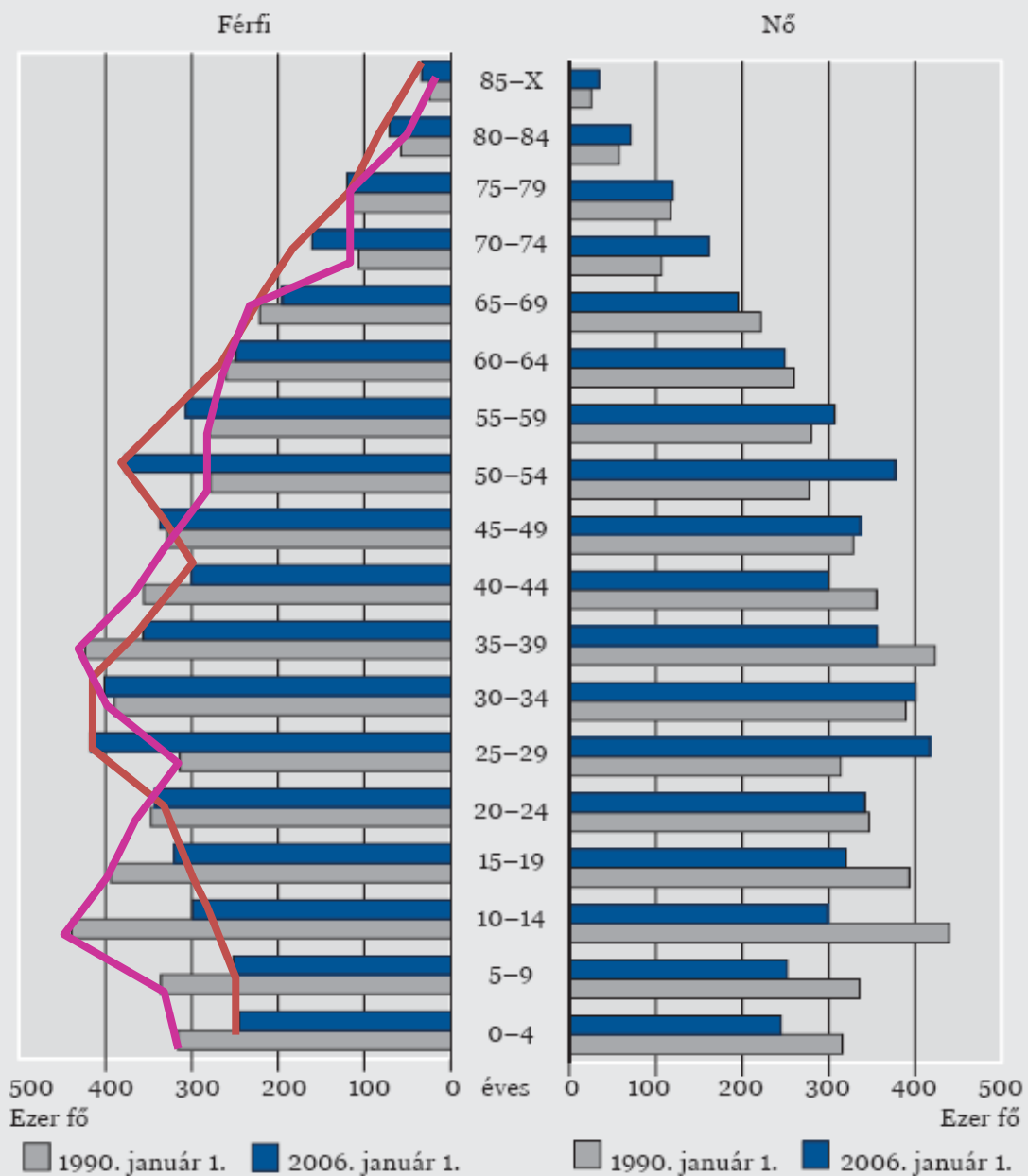


## **URBANIZÁCIÓ szakaszai:**

- Urbanizáció
- Szuburbanizáció
- Dezurbanizáció
- Reurbanizáció

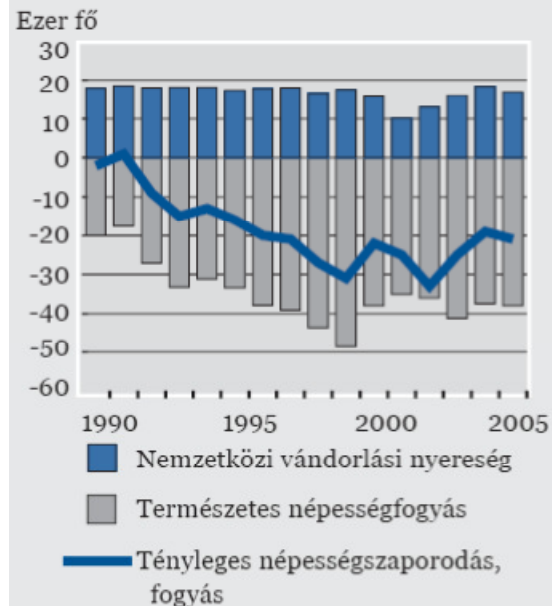
Az urbanizáció szakaszai először a fenti sorrendben jelentek meg a városfejlődés történetében, de nem váltották egymást; akár ugyanabban az időben a város különböző részeinek folyamataira más és más urbanizációs szakaszok lehetnek a jellemzők.

## A népesség nem és kor szerint

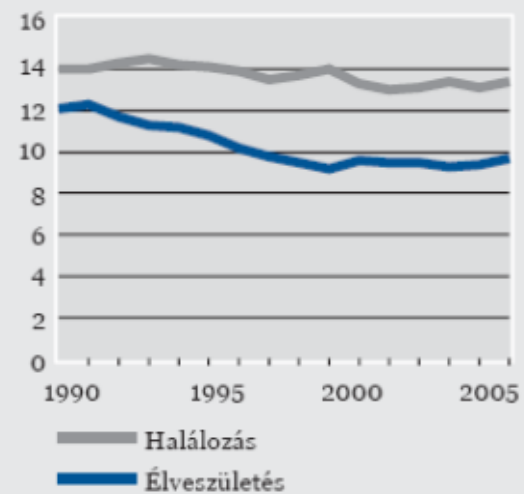


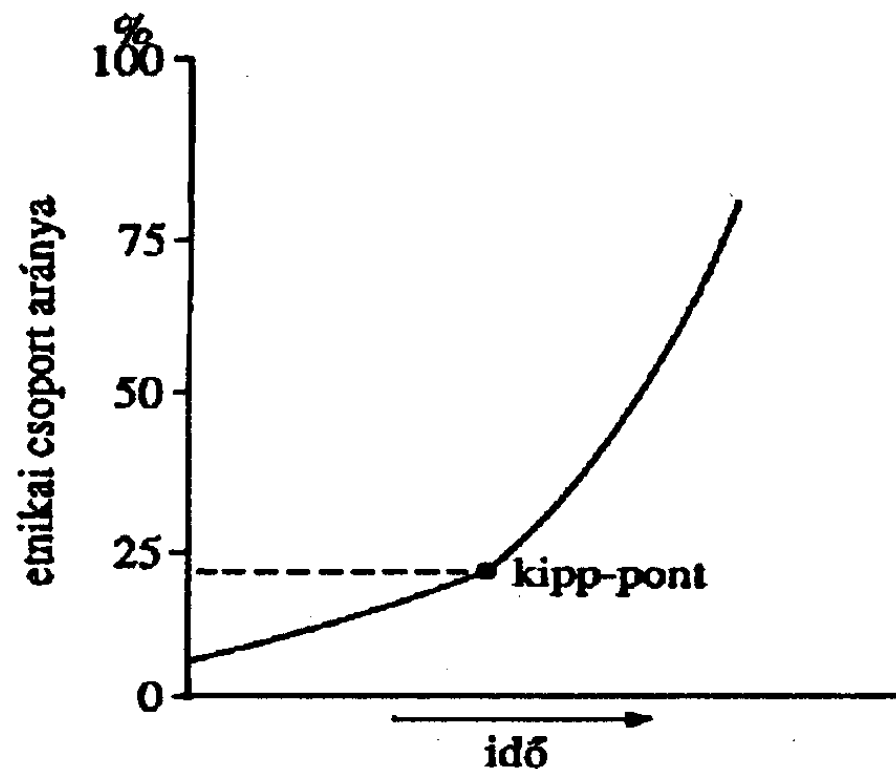
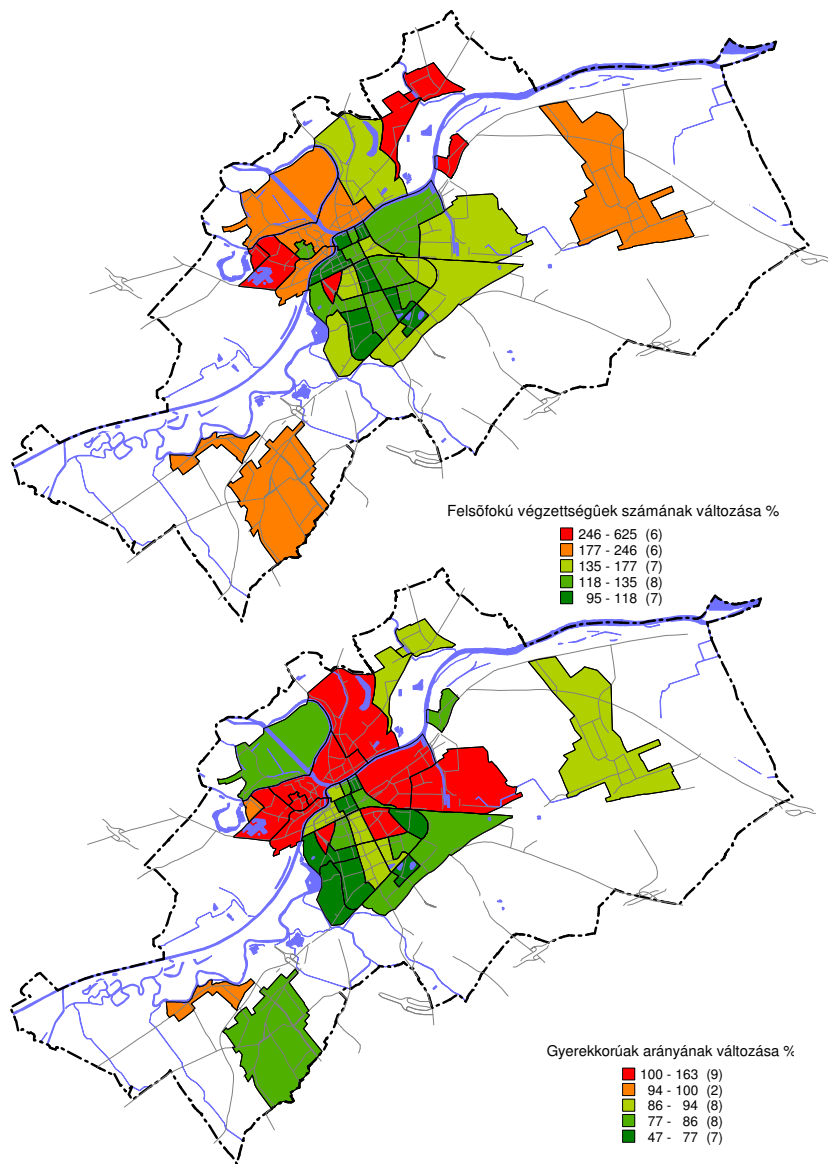
A korfa minden kortól függően igénybevevett infrastruktúra tervezésére alkalmas; a diagram burkológörbéjének eltolásával viszonylag pontos demográfiai prognózisokat készíthetünk.

## A népességszámot formáló tényezők



## Ezer lakosra jutó élveszületés és halálozás



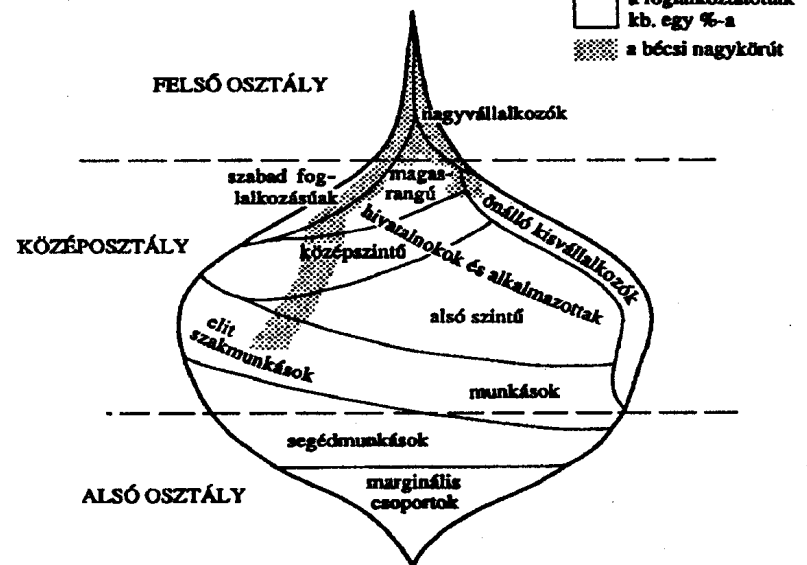
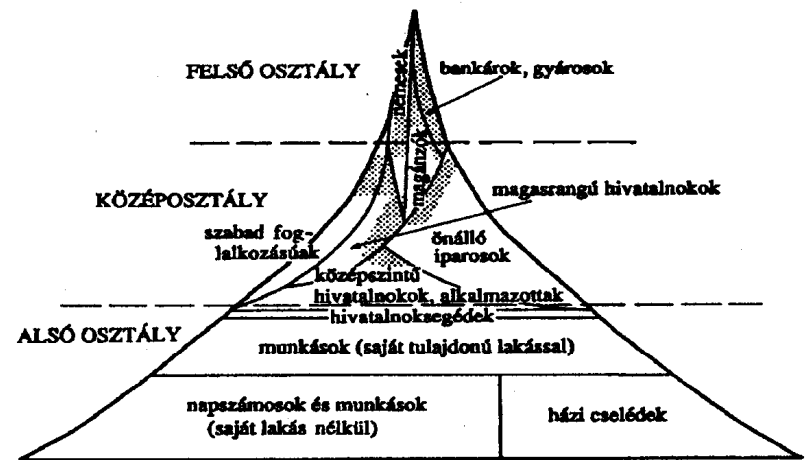
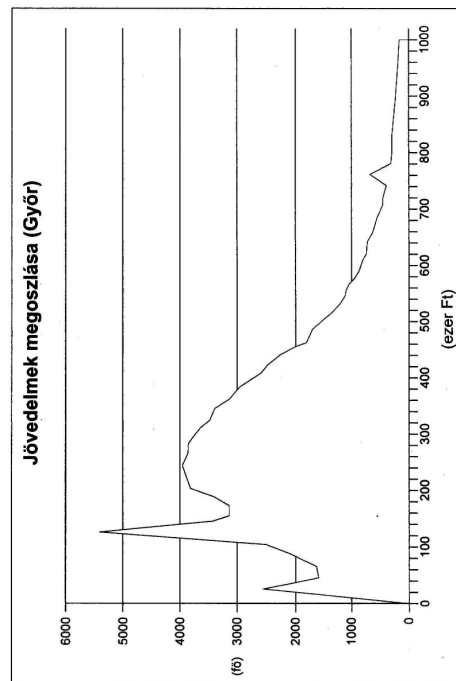


97. ábra: A Kipp-effektus

A szegregáció egy bizonyos szint elérése után felgyorsul; **gettó** kialakulásához – egy-egy csoport szinte kizárólagossá válásához – vezethet.

Akár milyen tulajdonság alapján vizsgáljuk a lakosság rétegződését, az a település egyes részein jelentős eltéréseket mutat. Mivel a hátrányos helyzetű rétegek érdekérvényesítése is gyengébb, ezért azok a területek, ahol a hátrányos helyzetűek a települési átlagnál többen vannak; **szegregáció** van, gyakran fizikai állapotukban is leromlanak; **szlómósódnak** (slum). Ez a folyamat az egész társadalom számára hátrányos (közvagyon-vesztés, társadalmi béke hiánya), ezért az urbanisztikai elmélet az egyik legkárosabb jelenségnek tartja

Győr jövedelmi eloszlása a 90-es évek elején

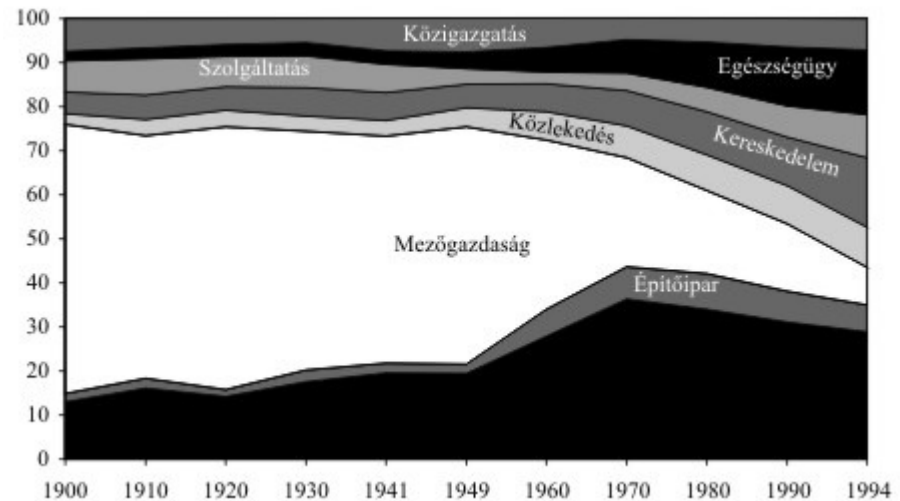


56. ábra: Bécs társadalmi szerkezete az iparosítás idején (1870) és a modern korban (1970) (Lichtenberger, E., 1986. nyomán)

A lakosság **jövedelmi rétegződése** a népegyeszerkezet egyik legfontosabb része. A középosztály szabad jövedelme a piaci kereslet legmeghatározóbb eleme, így a középosztály arányának növekedése a XX. század második felében kiemelkedő gazdasági fejlődés eredménye és oka is egyben. A középosztály nagy aránya javítja a vertikális mobilitás – az életpálya során lehetséges pozitív státusz-változás – esélyét, ami csökkenti a vándorlási hajlandóságot. Sok prognózis szerint a XXI. században újra csökkenni fog a középosztály aránya.

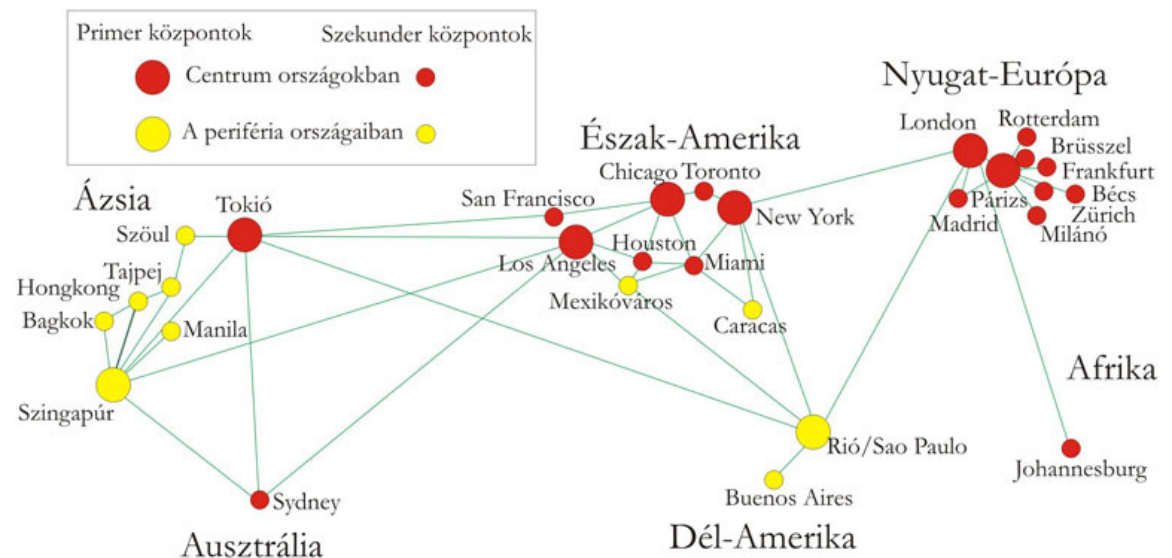
## GAZDASÁGI SZERKEZET, ágazatok:

- mezőgazdaság (primer)
- ipar (secunder)
- szolgáltatások (tercier)
- K+F, tudásipar (quaterner)



Egy-egy település fejlettségi szintje jól jellemezhető a gazdasági szerkezettel; a diagram mutatja, hogy a foglalkoztatásban a szolgáltatások válnak meghatározóvá a XX.-XXI. századforduló fejlett városaiban.

gazdasági tényezők városalakító hatásai, központ és periféria, innováció, terjedés, kapcsolatok, hierarchia, térségi együttműködés, transznacionális, multinacionális, globális, KKV,



Az innováció terjedése a térben nem folytonos, hanem a településhierarchia szintjein keresztül történik.