

Várostervezés I.

Városépítéstan I.



A bonyolult, komplex dolgok bizonytalanná tesznek bennünket.

A bizonytalanság félelmet kelt.

A félelemtől meg akarjuk óvni magunkat. Ezért az agyunk megpróbálja kizárni a komplikált, átláthatatlan, kiszámíthatatlan dolgokat. Ami megmarad az egésznek az a része, amit már ismerünk.

Ami jót teszünk egy résznek nem feltétlenül jó az egésznek; a komplexitás figyelmen kívül hagyása szinte beprogramozza a balsikert.

A település az ember nagy információ tartalmú, komplex alkotása.









Chicago, Millennium Park















Caracas, Venezuela



Tahoua falu, Nigéria



Meteora, Görögország



Görög falu Santorini szigetén



Himba falu, Namíbia



Cölöpökön álló falu a Fülöp szigeteken



Berber hegyi település Tunéziában



Marokkói berber település



Jamosom falu, Nepál







Cincinnati, Ohio



Los Angeles, 4 szintes autópálya csomópont



Párizs, Montmartre, Place du Tertre

Wrangler

PA
A DAMAS
NIÑOS Y
ABALLEROS

Royal Center
El Centro que Viene!

HOTEL

Delmar
SEXTA AVENIDA

9' CALLE. 2. 1

PARQUE
DE ORO

CAMARA
Kodak
PELICULAS
Distribuidor
FOTOGRAFIA

Librer

Delmar
FORMFIT
Helvetia

EN
Nations
Panasonic

Frediluz
desde la moda principia.
9' CALLE 6 DE ZONA 1
TELEFONO 91 30 26

OPTICA
LA SAFITA
DE ORO

Pizzeria y restaurante italiano
al Macarano

GENERAL
Kodak
COLORAMA
REVELADO EN OCHO HORAS

DEPORACENTRO

INSTRUMENTOS MUSICALES S.A.

Toshiba
TOSHIBA
UN SIGLO DE EXPERIENCIA
CIN AÑOS DE CALIDAD

9' CALLE. 2. 1

PIZZA

EL HERRINO

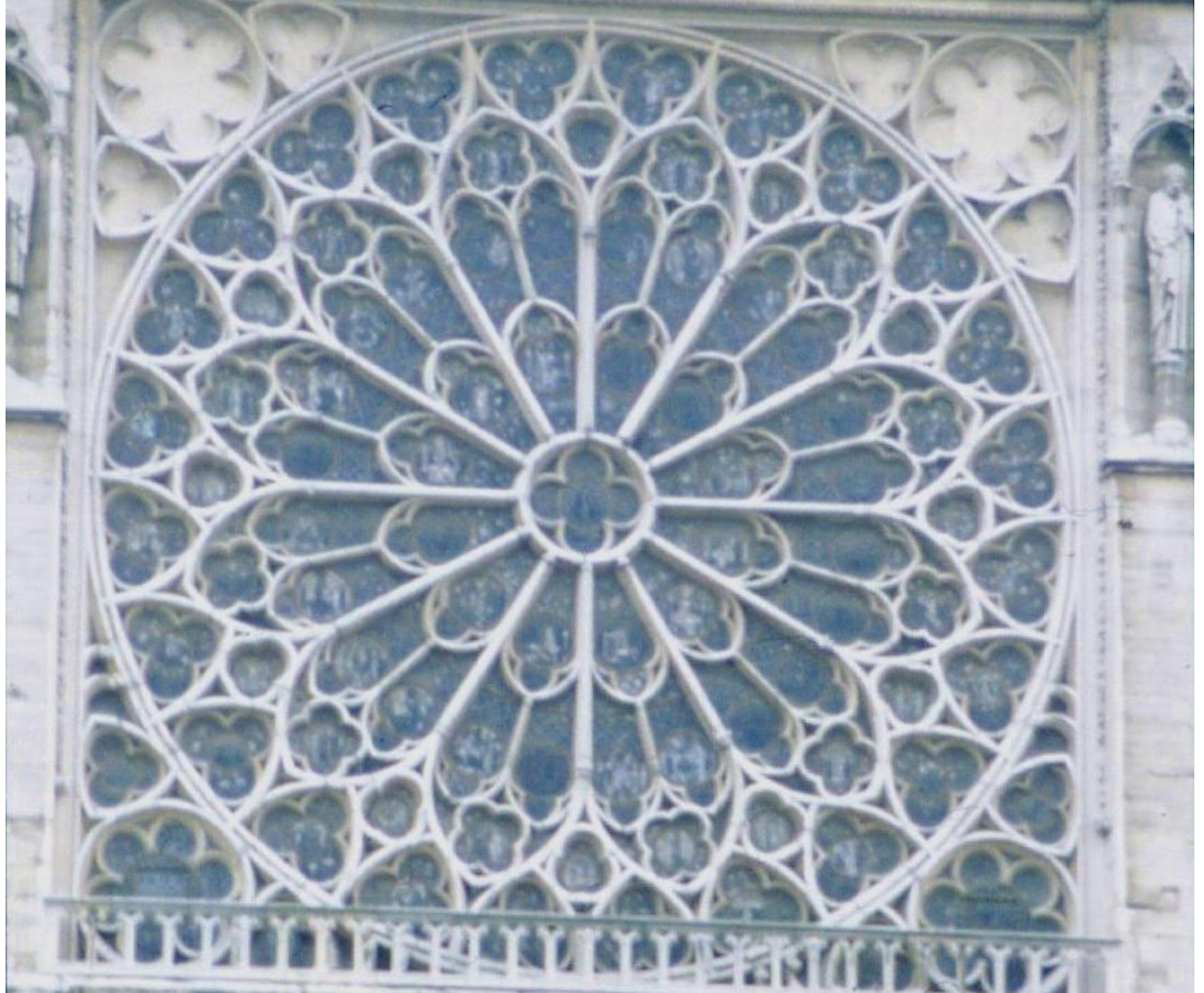
KINDY

OMEGA

Supra Volante

ENTRADA







Augustinerplatz Freiburg







Explora
Exposition
permanente

Planetarium

Planetarium

Explora : les expositions	↑	niveau	1
accueil - caisses cité des enfants	↔	niveau	0
centre des congrès médiathèque	↓	niveau	S1
restaurants / aquarium accès Globe accès Parc-auto	↓	niveau	S2

accès	1
accès	0
accès	S1
accès	S2

accès	1
accès	0
accès	S1
accès	S2







Dóm, Strasbourg



Rockefeller Center New York



Izrael, Jordan völgye



Genezáreti (Kinneret) tó – Jordán torkolat (ÉD-i átfolyás)

(Krisztus megkeresztelése Keresztelő Szent János, Krisztus a vízen jár, vörös jel)



Ezer tó országa Finnország



Bakonyszűcs





Seelsorgestation
St. Katharina

Hl. Messe
So.: 9h

ANKER

2005/03/30 11:04

W 28977 R





0. Természeti adottságok
1. Népeség
2. Ingatlan és tulajdon
3. Gazdasági szerkezet
4. Infrastruktúrák²
5. Területhasználat
6. Szabályozás

4. Infrastruktúrák²
4.01. Vízellátás
4.02. Energiaellátás
4.03. Közlekedés
4.04. Információ ellátás
4.05. Biztonság
4.06. Áruellátás
4.07. Igazgatás
4.08. Vallás
4.09. Oktatás
4.10. Művelődés
4.11. Sport
4.12. Lakásellátás
4.13. Egészségügyi ellátás
4.14. Szociális ellátás
4.15. Zöldterületi ellátás
4.16. Értékvédelem
4.17. Hulladékkezelés
4.18. Szennyvízkezelés
4.19. Csapadékvíz kezelés

TERMÉSZETI ADOTTSÁGOK:

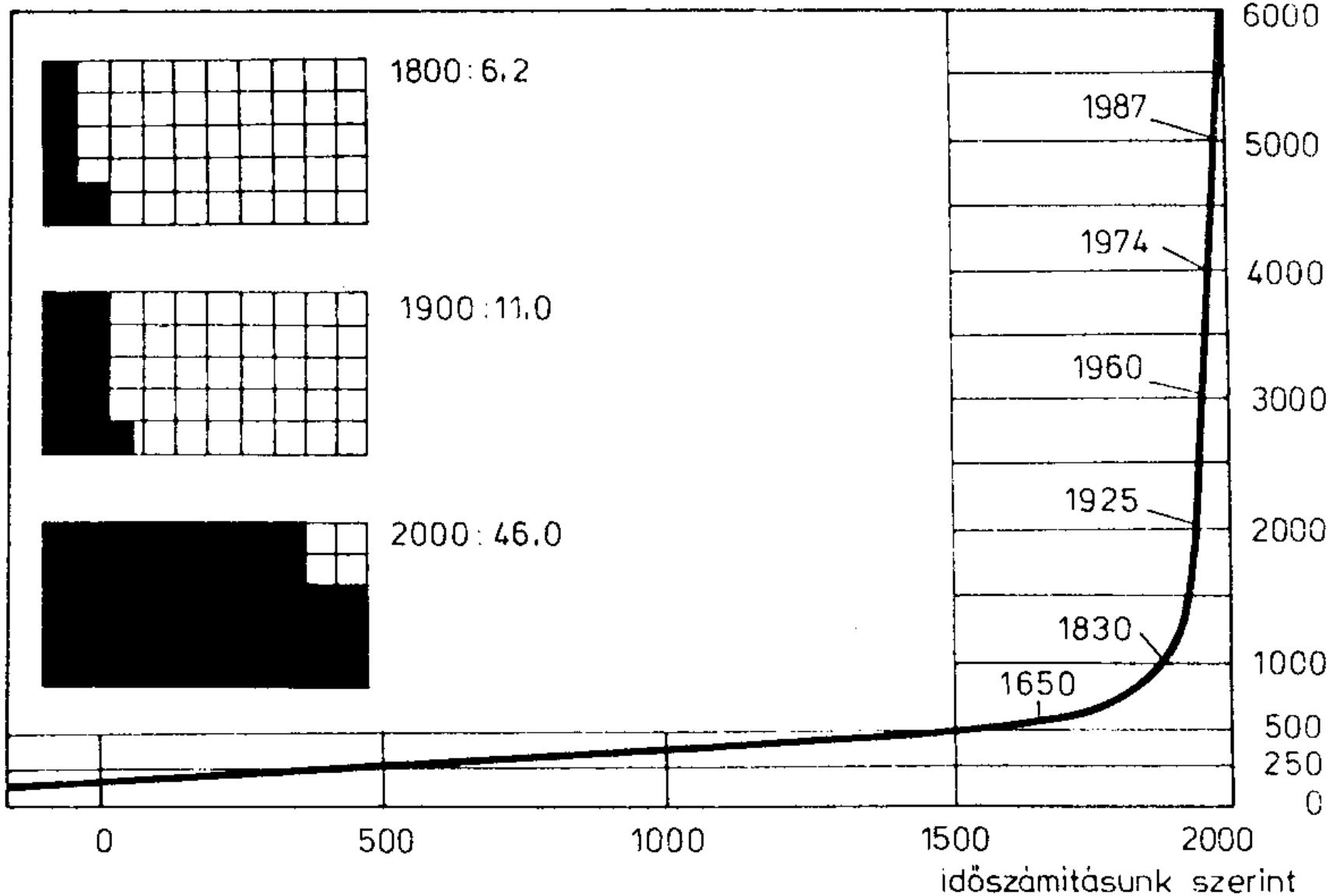
domborzat, kéreg, talaj, vizek, klíma, flóra, fauna

NÉPESSÉG – demográfia, szociográfia, szociológia

száma, összetétele, rétegződése, kora, foglalkoztatottsága, iskolázottsága, képzettsége, egészsége, szaporulata, vándorlása, szerveződése, viselkedése, kultúrája, neme, nemzetiség, vallás, jövedelme, osztály, háztartás, család, aktivitás, eloszlása...

lakosok száma / km²

millió



4. ábra. A népszaporulat alakulása az időszámítás kezdetétől 2000-ig. A hosszú felfutási fázis után kb. 1500-tól kezdve a Homo sapiens egyedszámának exponenciális növekedése kezdődött el (OSCHE 1973)

URBANIZÁCIÓ szakaszai:

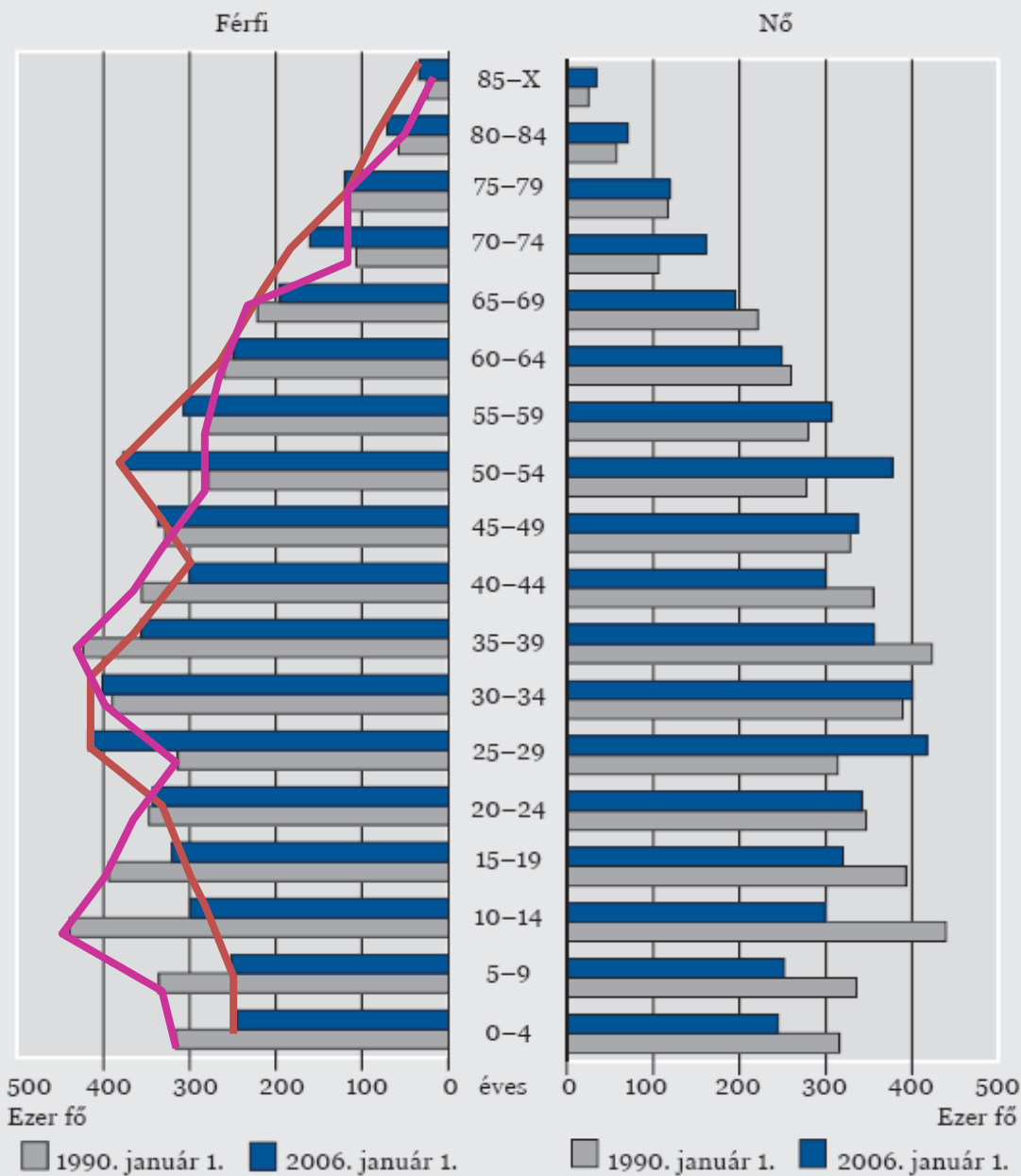
-Urbanizáció

-Szuburbanizáció

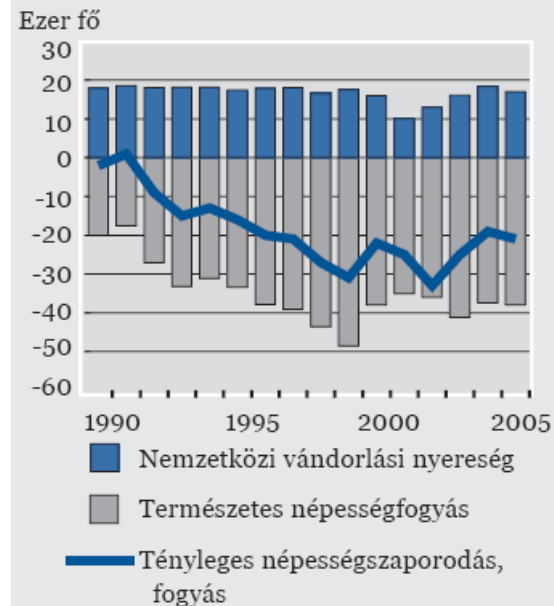
-Dezurbanizáció

-Reurbanizáció

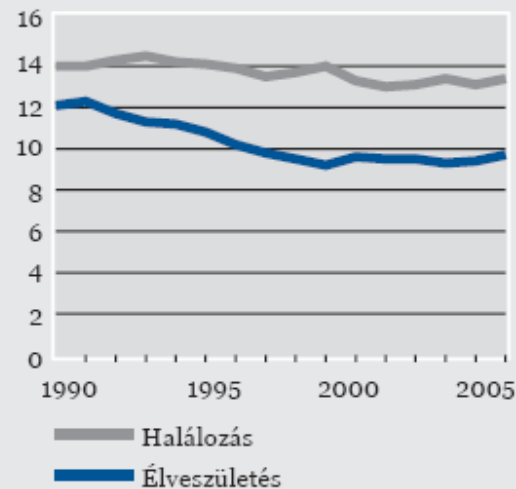
A népesség nem és kor szerint

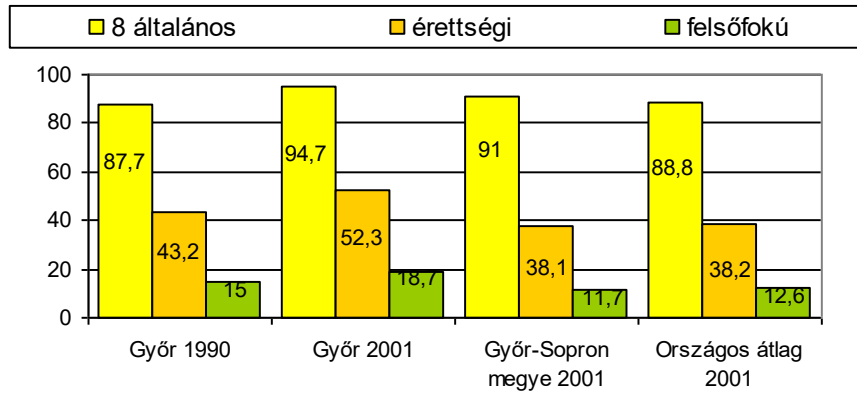
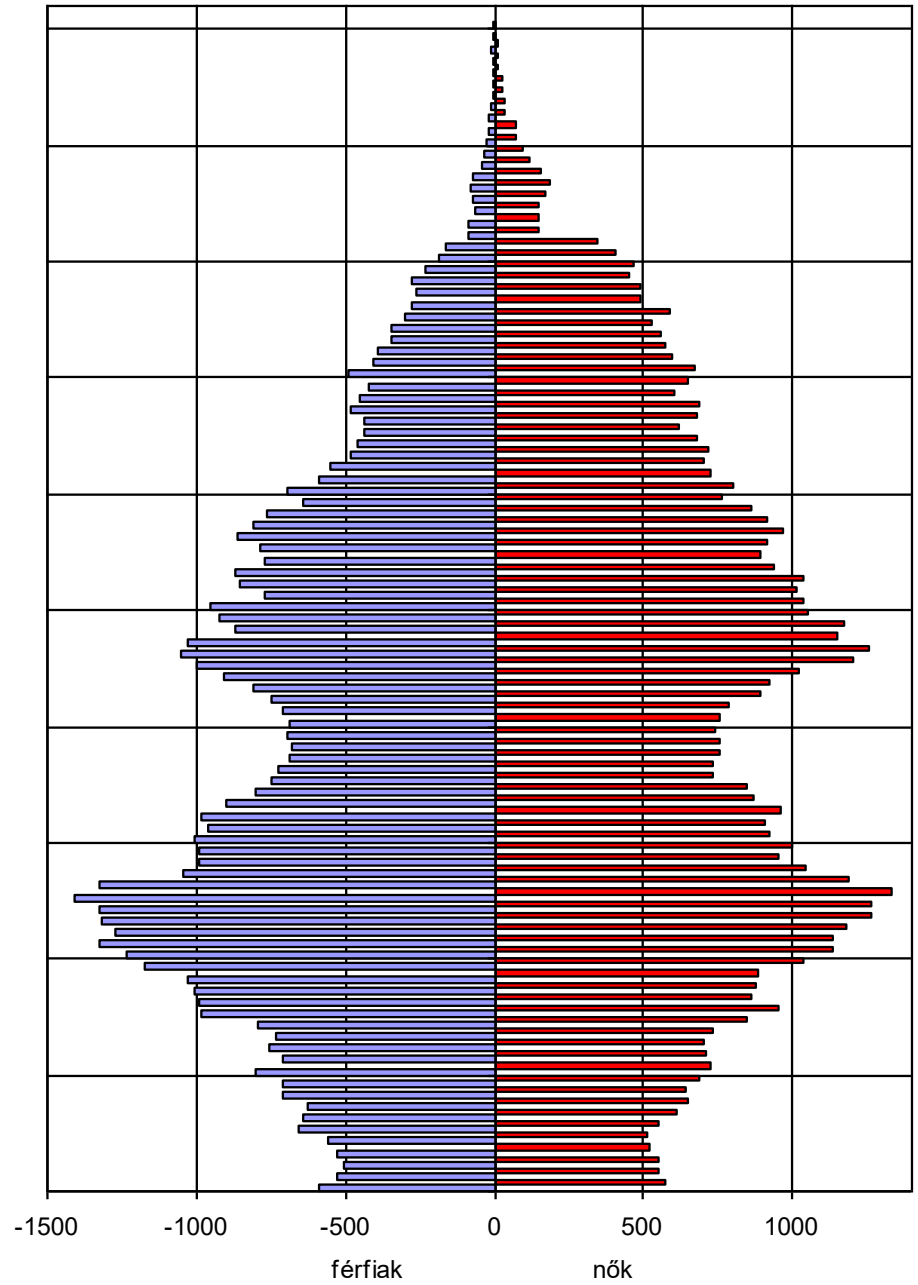
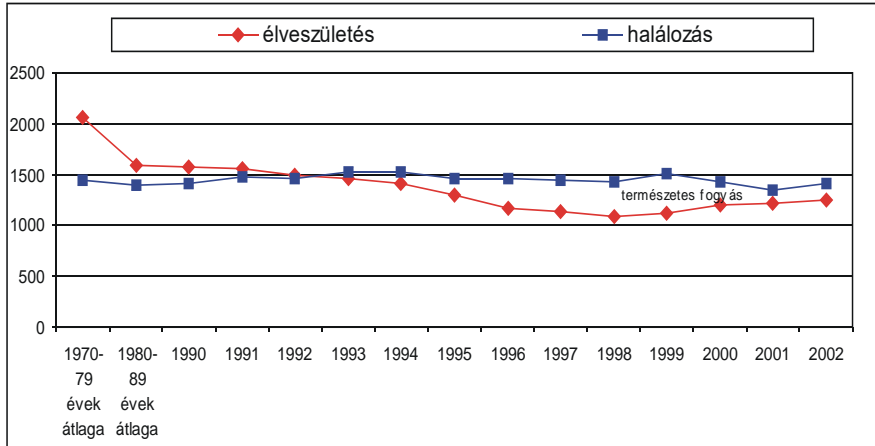


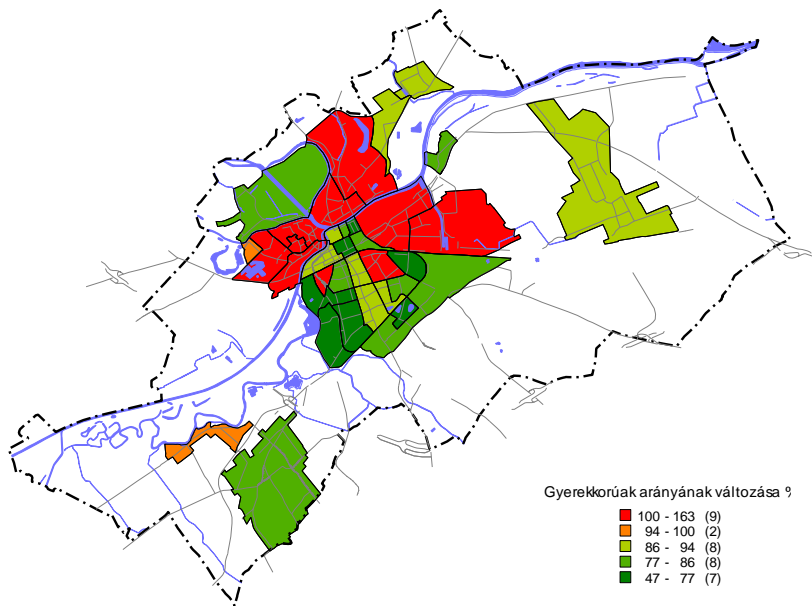
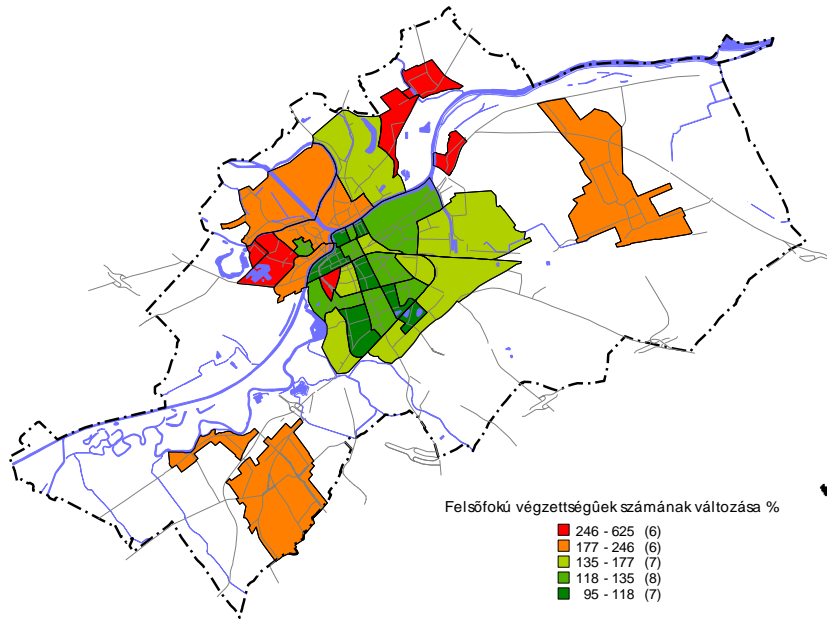
A népességszámot formáló tényezők



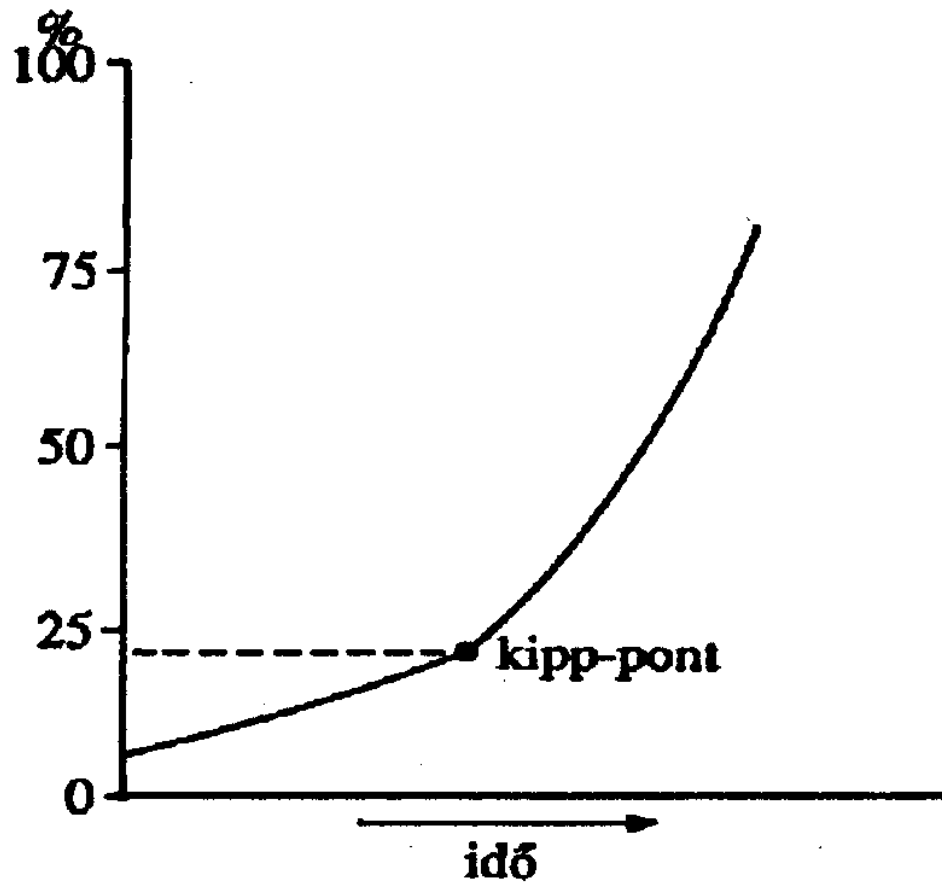
Ezer lakosra jutó élveszületés és halálozás



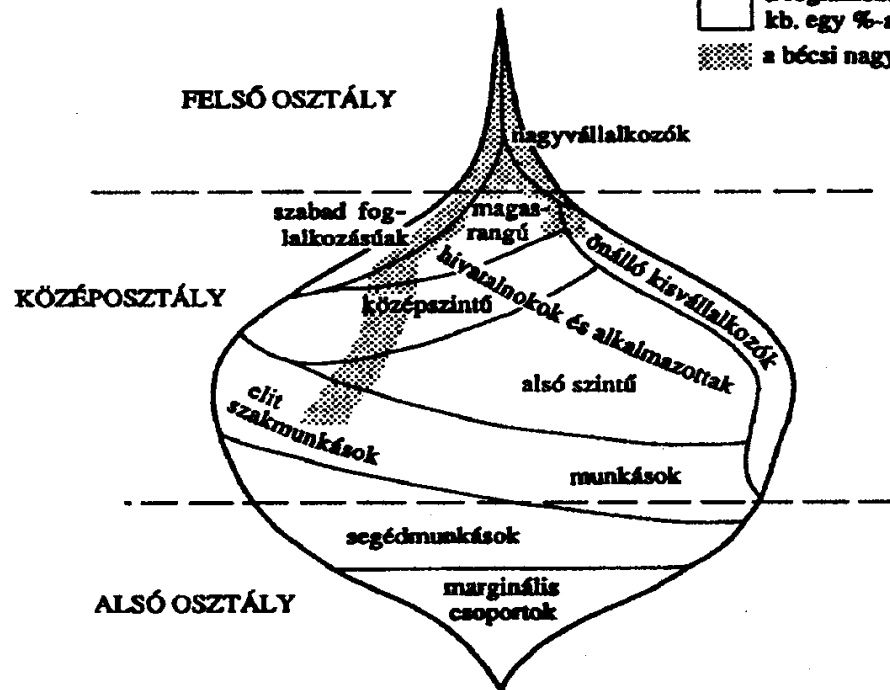
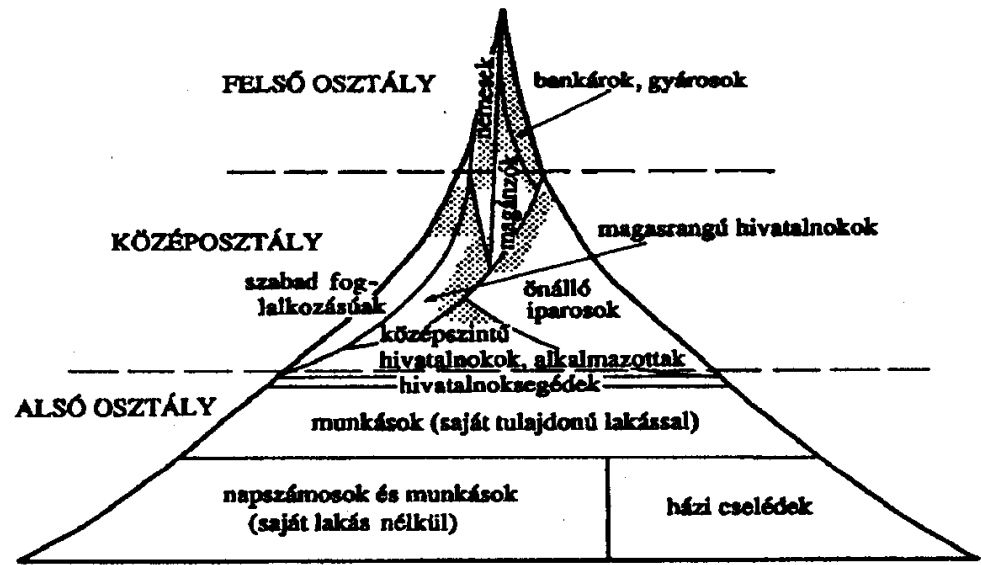
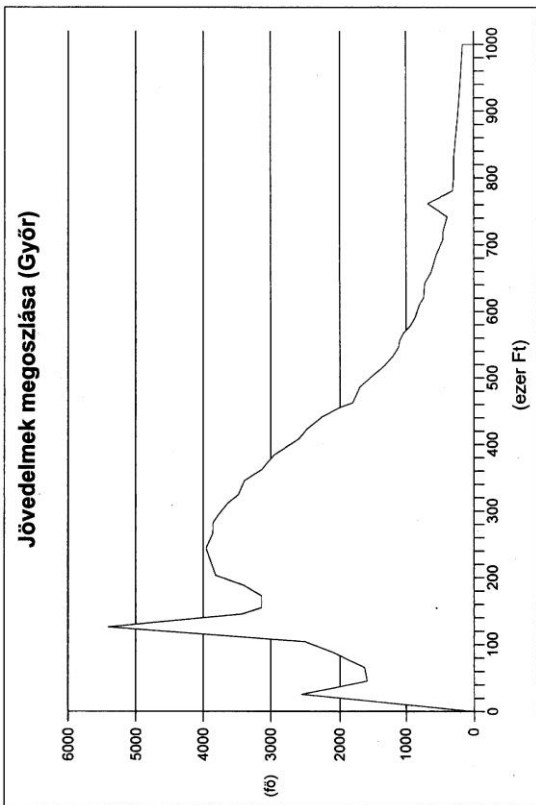




etnikai csoport aránya



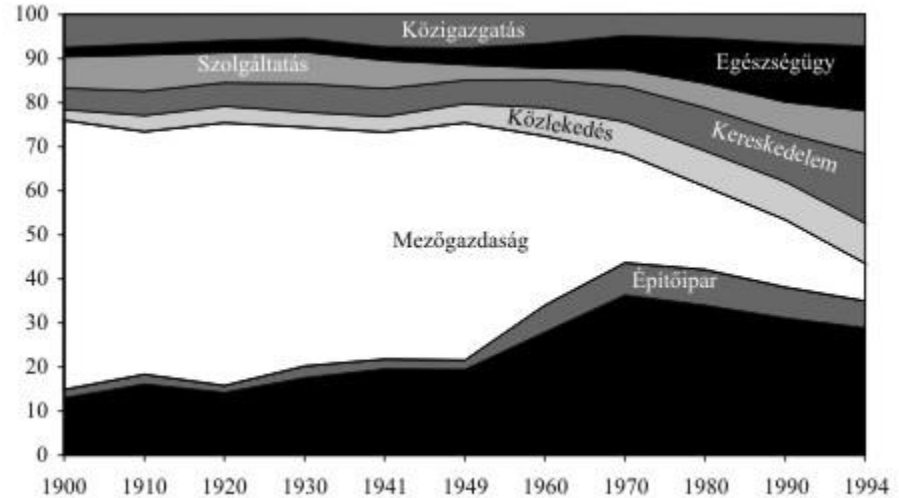
97. ábra: A Kipp-effektus



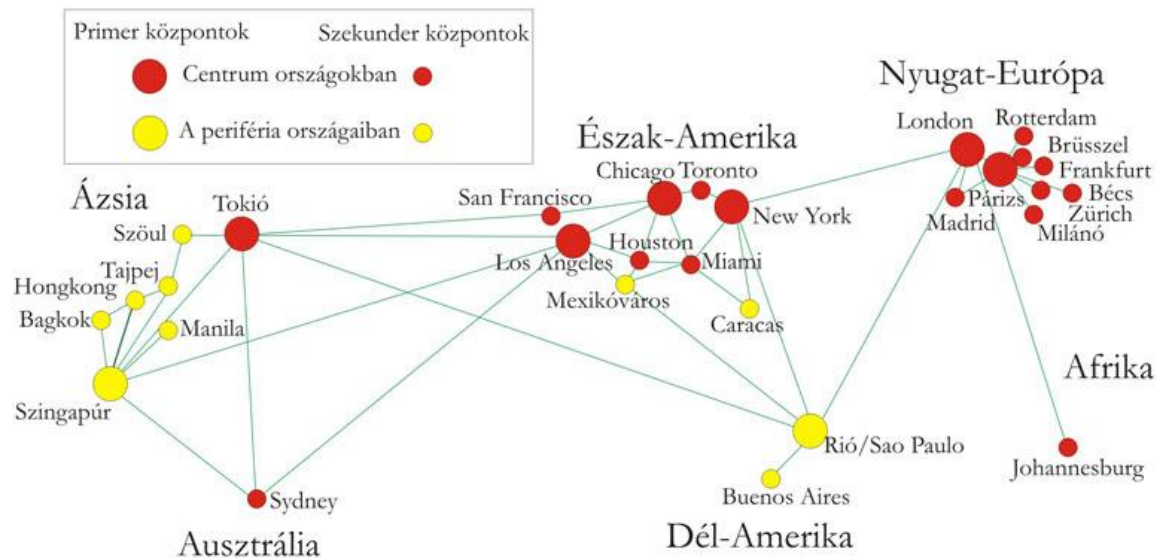
56. ábra: Bécs társadalmi szerkezete az iparosítás idején (1870) és a modern korban (1970)
(Lichtenberger, E., 1986. nyomán)

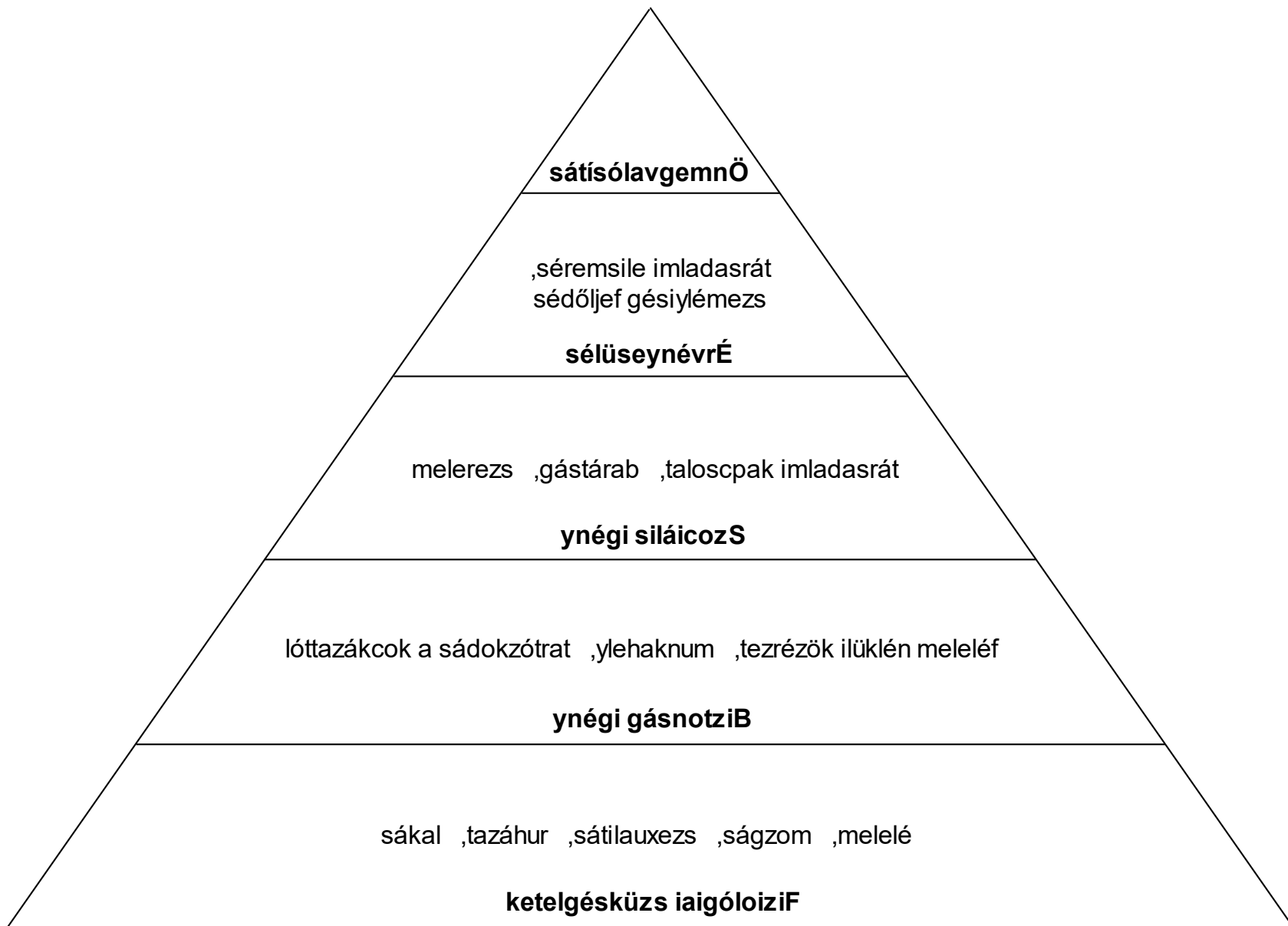
GAZDASÁGI SZERKEZET:

- mezőgazdaság (primer)
- ipar (secunder)
- szolgáltatások (tercier)
- K+F, tudásipar (quaterner)

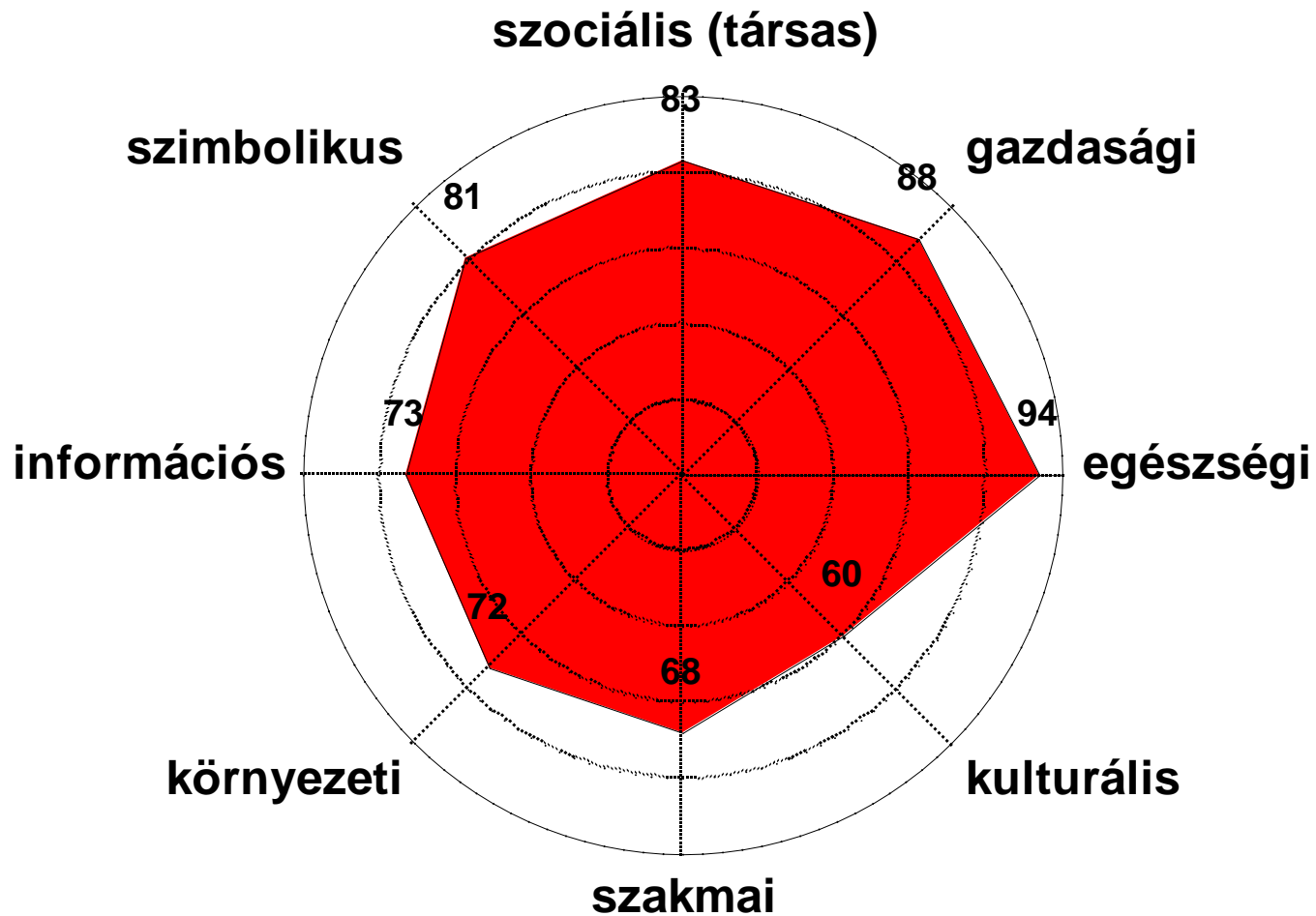


gazdasági tényezők városalakító hatásai, központ és periféria, innováció, terjedés, kapcsolatok, hierarchia, térségi együttműködés, transznacionális, multinacionális, globális, KKV,





az emberi szükségletek, igények hierarchiáját leíró, un. Maslow piramis



[A választópolgárok érdektipológiája](#) - országos minta (százfokú skálán)