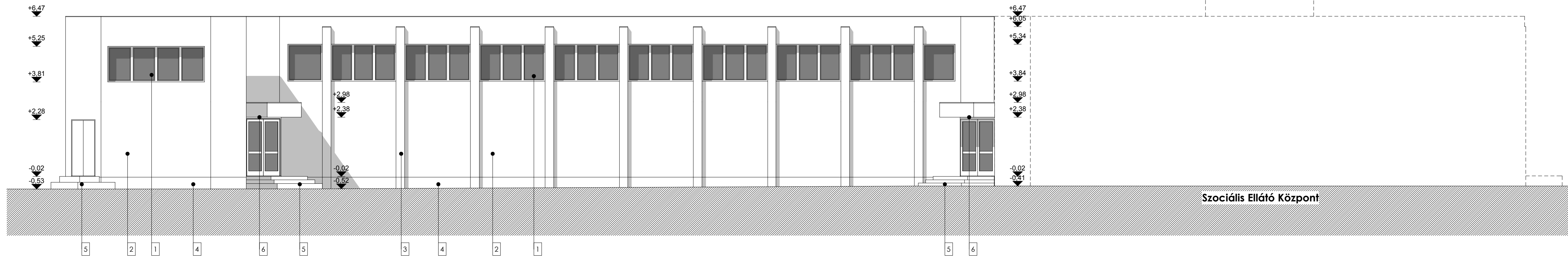


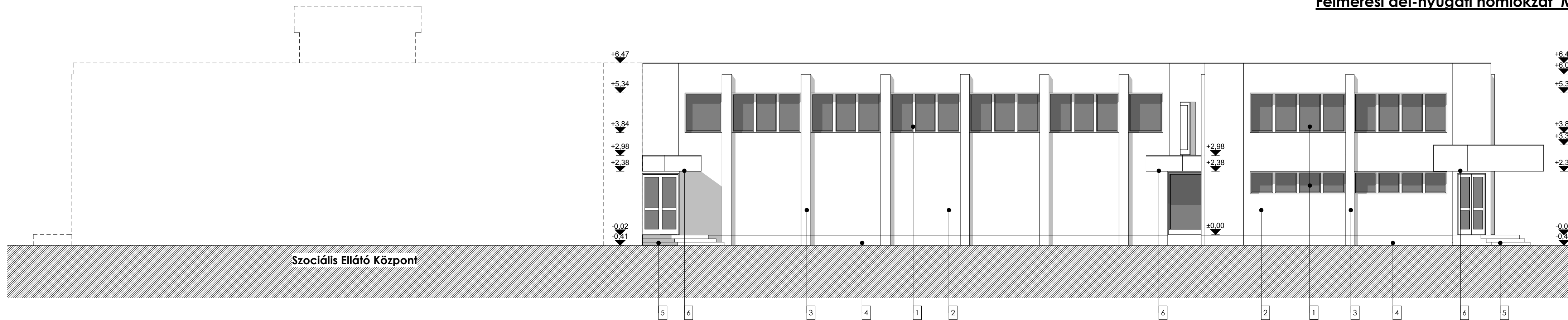
Felmérési észak-nyugati homlokzat M 1:100



Homlokzatképző anyagok:

1. Meglévő fa szerkezetű nyílászárók
2. Dörzsölt homlokzati vakolat, tőrtfehér
3. Dörzsölt homlokzati vakolat, bordó
4. Simított lábazati vakolat, szürke
5. Meglévő beton előlépcső
6. Meglévő vasbeton szerkezetű előtető

Felmérési dél-nyugati homlokzat M 1:100



Rajz megnevezése: Felmérési homlokzatok		Lépték: M 1:100
Megrendelő: Kapuvár Városi Önkormány. Polgárm. Hivatal 9330 Kapuvár, Fő tér 1.	Dátum: 2010. február	
Munka megnevezése: Tornaterem felmérési terve	Munkaszám: TH-10-01-05	
Felelős tervező: Németh Géza É 08-0065/08	Tervező munkatárs: T. Kapinya Tünde	Rajzsám: F-5
ÉPÍTÉSZ TERVEZŐ, ÉPÍTŐIPARI SZOLGÁLTATÓ ÉS KERESKEDELMI KFT. E-mail: epitesz@ter-halo.hu Iroda: 9024 Győr, Babits M. u. 17/A Tel./Fax.: 06/96/519-321		
Megjegyzés: Ez a terv szerzői jog által védett szellemi termék. A terv építési engedélyezésre szolgál, a kiviteli tervet nem helyettesíti!		