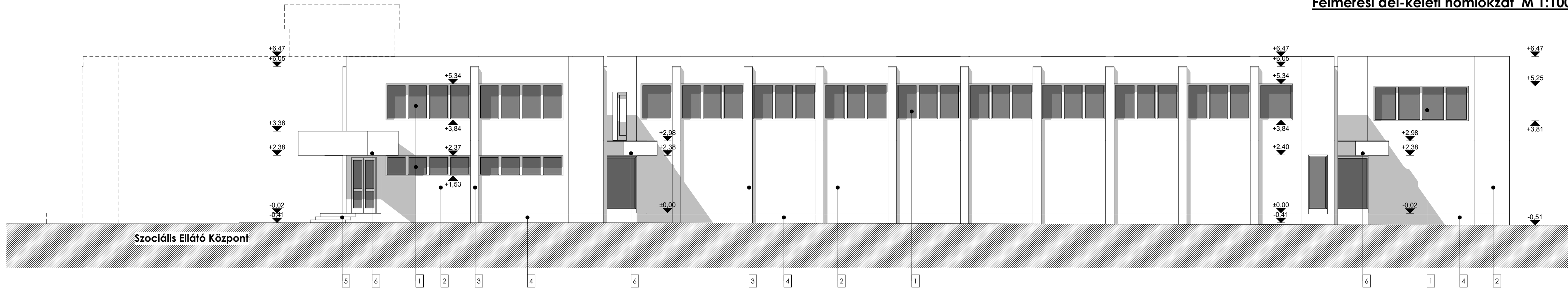


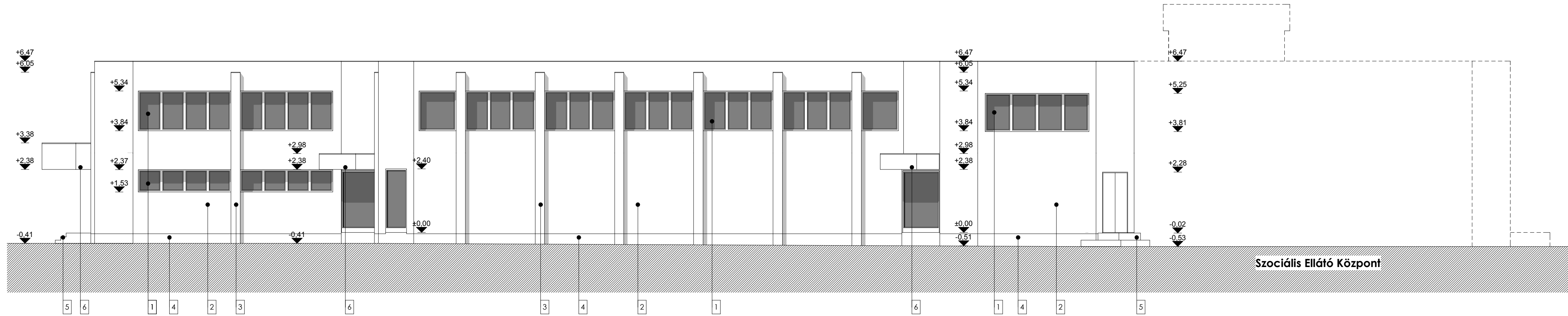
Felmérési dél-keleti homlokzat M 1:100

Homlokzatképző anyagok:

1. Meglévő fa szerkezetű nyílászárók
2. Dörzsölt homlokzati vakolat, törtfehér
3. Dörzsölt homlokzati vakolat, bordó
4. Símtott lábazati vakolat, szürke
5. Meglévő beton előlépcső
6. Meglévő vasbeton szerkezetű előtető



Felmérési észak-keleti homlokzat M 1:100



| | | | |
|--------------------|--|--|----------------------|
| Rajz megnevezése: | Felmérési homlokzatok | Lépték: | M 1:100 |
| Megrendelő: | Kapuvár Városi Önkormány. Polgárm. Hivatal 9330 Kapuvár, Fő tér 1. | Dátum: | 2010. február |
| Munka megnevezése: | Tornaterem felmérési terve | Munkaszám: | TH-10-01-05 |
| Felkötő tervező: | Németh Géza É: 08-0065/08 | Tervező munkatárs: | T. Kapinya Tünde |
| Rajzszám: | F-4 | ÉPÍTÉSZ TERVEZŐ, ÉPÍTŐIPARI SZOLGÁLTATÓ ÉS KERESKEDELMI KFT. E-mail: epitesz@ter-halo.hu Iroda: 9024 Győr, Babits M. u. 17/A Tel./Fax.: 06/96/519-321 | |
| Megjegyzés: | Ez a terv szerzői jog által védett szellemi termék. A terv építési engedélyezésre szolgál, a kivitelezési tervet nem helyettesíti! | | |