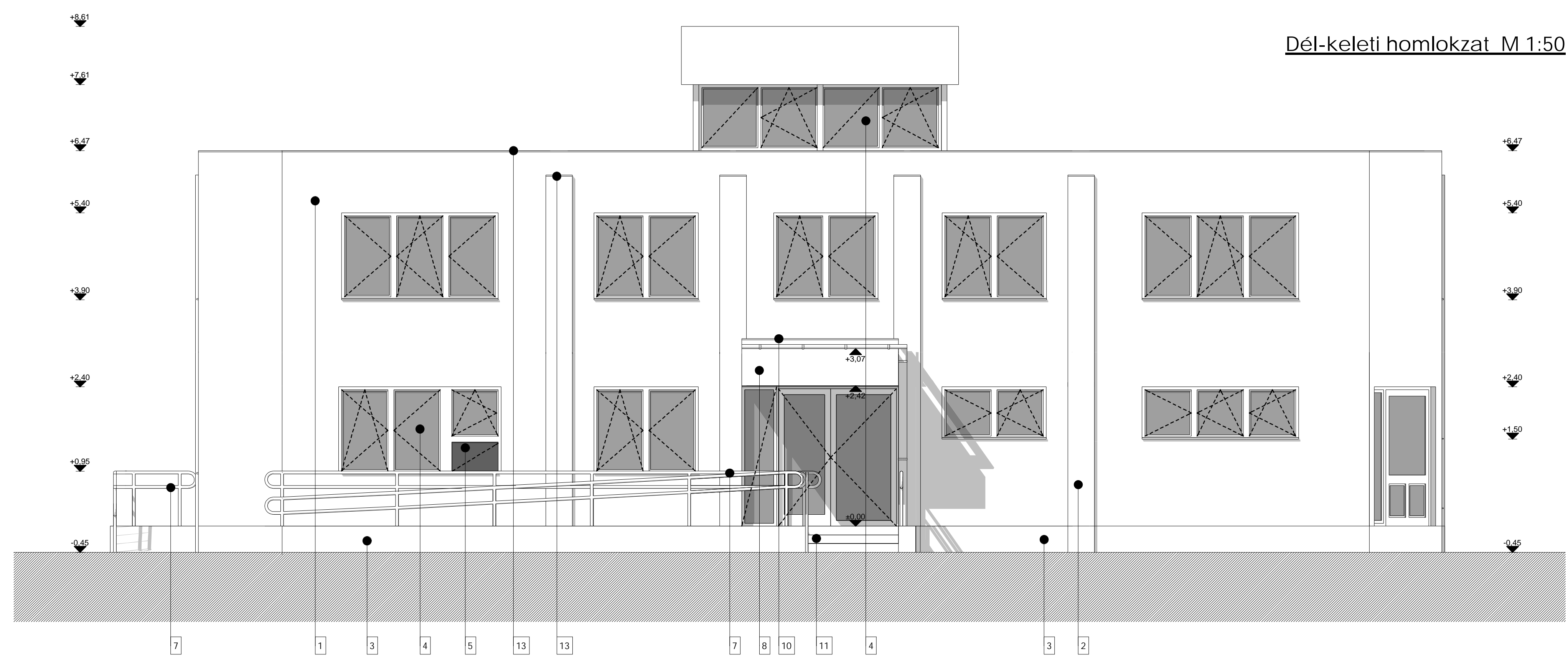


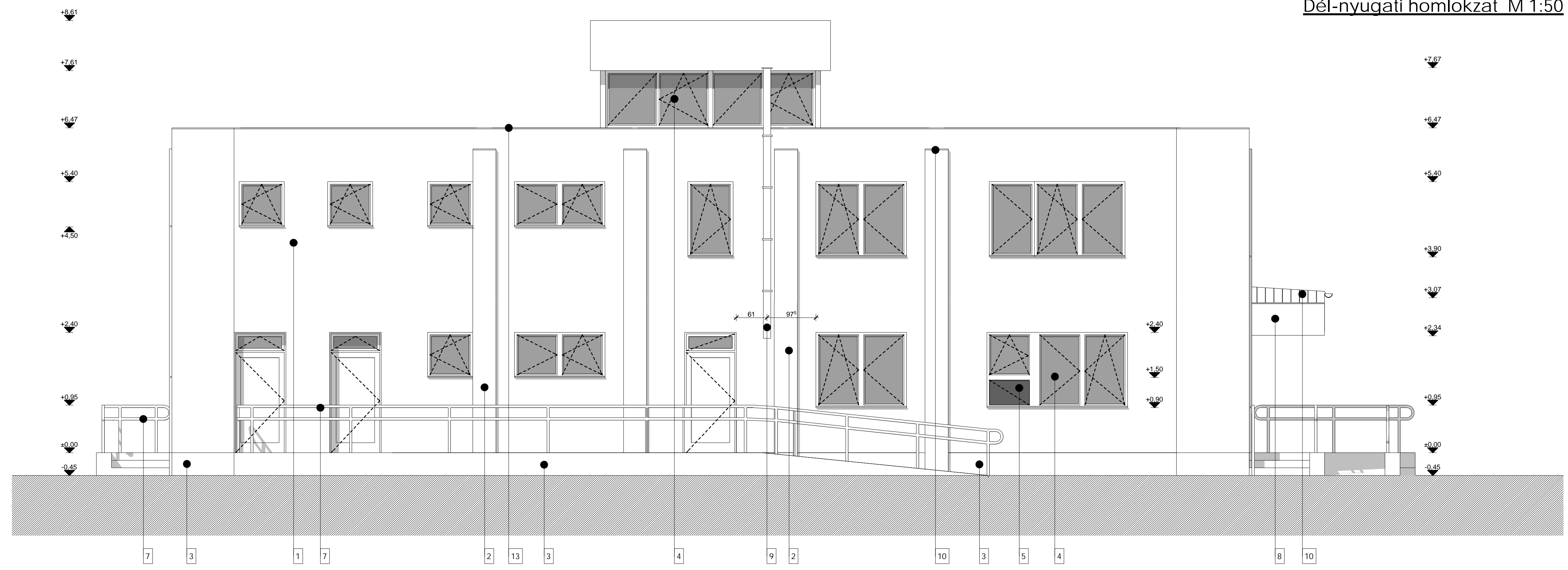
Dél-keleti homlokzat M 1:50



Homlokzatképző anyagok:

1. Dorzsoló vakolat, torlifer (BAUMIT PRINCESS 3009)
2. Dorzsoló vakolat (BAUMIT SWEET 3133)
3. Fagyálló simított lábazzati vakolat (BAUMIT 3251)
4. Fehér műanyag nyílászáró hőszigetelő üvegezéssel
5. Fehér műanyag nyílászáró hőszigetelő üvegezéssel (szafinitt üveggel)
6. Tetőfejő acélhálós, porszórt festékekkel szürke színben (RAL 7011)
7. Acél korlát, szürke porszórt festékekkel (RAL 7011)
8. Meglévő előtér homlokzati hőszigeteléssel (BAUMIT ART 3255) és Lindab (RAL 7011) fémlemezzel
9. Homlokzati turbókezelő
10. Lindab lemez fedés, sötétszürke (RAL 7011)
11. Előlepcső fagyálló csuszásmentes burkolattal ellátva
12. Fémlemez párkány (Lindab RAL 7011)
13. Atikafal fémlemez szegély (Lindab RAL 7011)

Dél-nyugati homlokzat M 1:50



Megjegyzés:

Az építész tervek a vonatkozó szakági tervekkel együtt kezelendők!
 Kivitelezés során az alkalmazástechnikai útmutatók előrelátott betartandók!
 Kötök és méretek helyszínen ellenőrzendők!
 A tervtől eltérni csak a tervező hozzájárulásával lehetséges,
 minden más tervtől való eltérés a kivitelező felelősségét terheli!
 A terv szerzői jog által védett szellemi termék!

Homlokzatok		M 1:50	
Előrejelzés:	Kapuvár Város Önkormány. Polgárm. Hivatal	Dátum:	2009. Júl. 15.
Előrejelzés:	Szov. Elnök Kormány. Szakértői Kisebbségi Tervez.	Stábjel:	TH-09-01-15
Előrejelzés:	Nemethi Géza	Stábjel:	K-4
TER-HALG Építész Tervező, Építési és Kereskedelmi Rt. E-mail: info@ter-halg.hu; www.ter-halg.hu; 9024 Győr, Belső, M. a. 2/A. Tel. Fax: 06/90/518 521			
Ez a terv szerzői jog által védett szellemi termék. A terv építési engedélyre szolgál, a kivitelezés tervei nem helyettesítik!			