

A Magyar Posta Rt.
Győri Elektronikus Posta Központjának
adatszolgáltatását támogató programrendszer

Ács Viktor
2005

Az Elektronikus Posta Központ bemutatása

- Adatok fogadása (CD, Pen Drive, Internet)
- Adatok feldolgozása (rendezés, párosítás)
- Nyomtatás (fájlba, majd nyomtatókkal)
- Vágás
- Borítékolás
- Küldemények továbbítása
- Munka könyvelése

Jelenlegi módszer hátrányai

- Rugalmatlan a változásokra
- Összesítések, adatok kinyerése körülményes

A Programrendszer részei

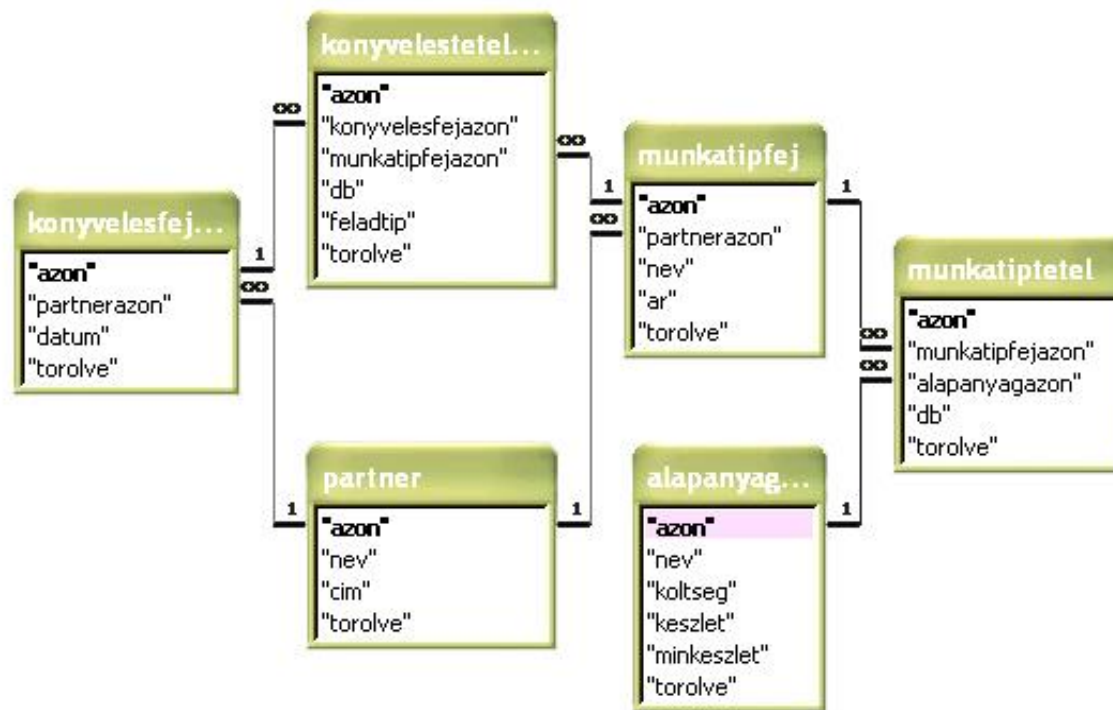
- Kiszolgálói oldal
- Ügyfél oldal
- TCP/IP kommunikáció

Fejlesztési szempontok

- Legkevesebb tárolt adatból a legtöbb információ kinyerése
- Jó alap rendszer felépítése, egy későbbi több feladattal felruházott rendszer számára
- Az adatbázis konzisztenciájának megőrzése (ügyfél oldalról nem törölhetők adatok, csak logikailag)

Kiszolgálói oldal

- Postgre SQL adatbázis



Ügyfél oldal

- Borland Delphi 5 Enterprise
- ZeosLIB komponens család
ZPgsqlDatabase,
ZPgsqlTransact,
ZPgsqlQuery

Köszönöm a figyelmet!

