

# Jutaléklimites MLM ügynöknyilvántartó és elszámoló rendszer

Bota Ferenc Nándor

2012

# A rendszer alapelve

- \* A vásárló és ügynök szerep összevonása
- \* Kieséses ügynöki rendszer
- \* Limit: megszerzett jutalék

Ruha Shop  
Hungary Kft.  
2011

# Jutalékszámolás



'A' ügynök	<ul style="list-style-type: none"><li>• Jutaléka: 1.000 Ft</li><li>• Marad: 3.700 Ft</li></ul>
'B' ügynök	<ul style="list-style-type: none"><li>• Jutaléka: 1.000 Ft</li><li>• Marad: 2.700 Ft</li></ul>
'C' ügynök	<ul style="list-style-type: none"><li>• Jutaléka: 1.000 Ft</li><li>• Marad: 1.700 Ft</li></ul>
'D' ügynök	<ul style="list-style-type: none"><li>• Jutaléka: 1.000 Ft</li><li>• Marad: 700 Ft</li></ul>
'E' ügynök	<ul style="list-style-type: none"><li>• Jutaléka: 700 Ft</li><li>• Marad: 0 Ft</li></ul>

\* Példa: termékértékesítés 4700 Forint haszonnal

# Erőforráskeret

- \* Új ötlet + kis cég → kis költségvetés & egyszerű kivitelezés
- \* Szempontok:
  - \* Rendelkezésre álló irodai programok használata
  - \* Egygépes környezet
  - \* Alkalmazottak gyors betanítása

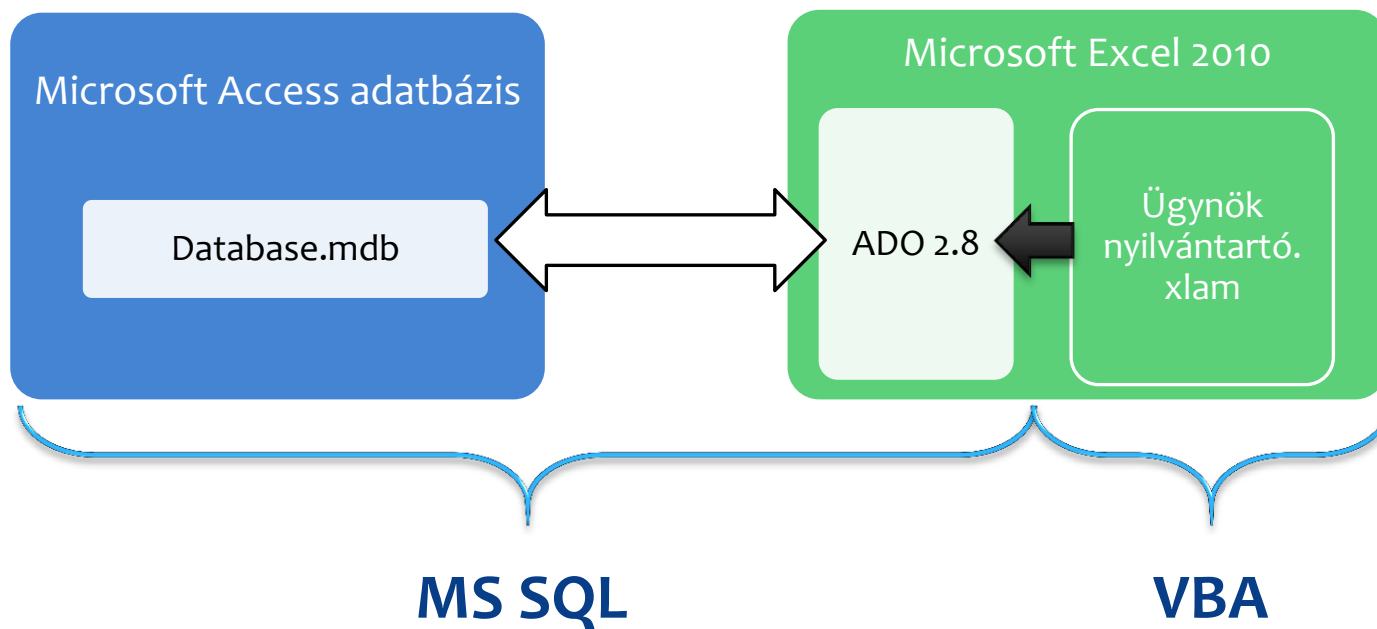
# Ajánlott megoldás

- \* A megszorításokhoz illő szoftveres megoldás:  
*Microsoft Office programcsomag*
- \* Előnyei:
  - \* Évek óta használatban van
  - \* A felhasználóknak nem idegen a környezet
  - \* Rendelkezik fejlesztői lehetőségekkel
  - \* Nincs szükség új szoftverek telepítésére (vásárlására)

# Megvalósítás eszközei

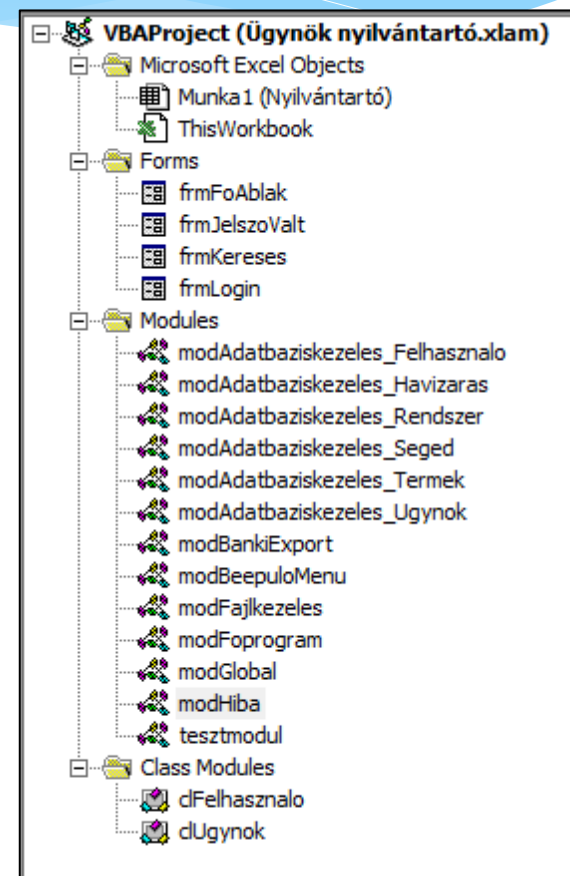
- \* Felhasználói oldal:
  - \* Microsoft Excel, mint grafikus felhasználói felület
  - \* Microsoft Access, mint adatbázis
- \* Fejlesztői oldal:
  - \* Office beépített programnyelve:  
VBA – Visual Basic for Applications
  - \* Access adatbázis elérése ADO interfészen keresztül

# Architektúra



# Szükséges funkciók és kifejlesztett komponensek

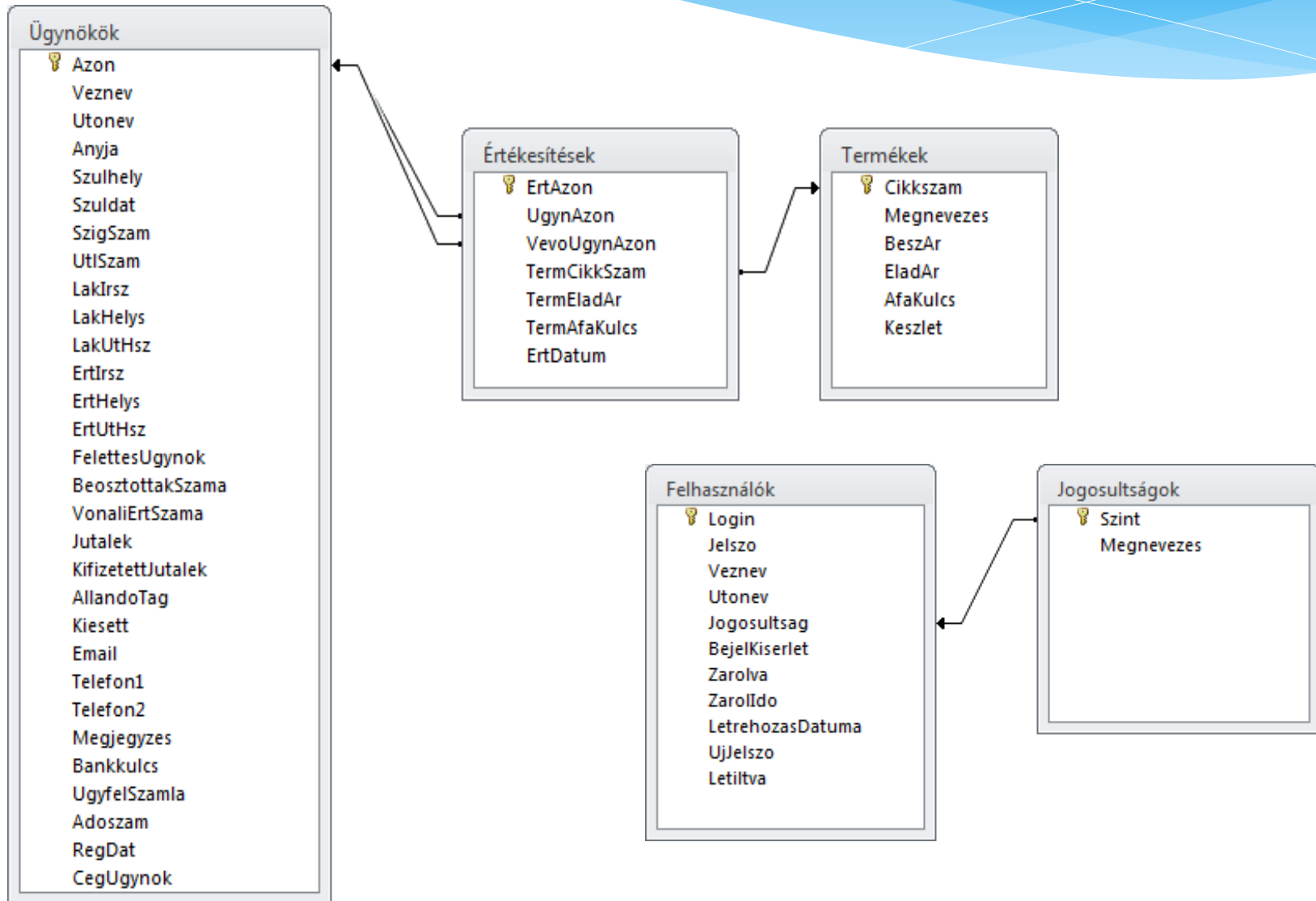
	Form	Modul	Osztály
Felhasználói adminisztráció	●	●	●
Ügynök törzsadat- és értékesítés admin.	●	●	●
Termékmenedzsment	●	●	
Értékesítések havi zárása, elszámolása	●	●	
Banki utalások támogatása		●	
Rendszerbeállítások menedzselése	●	●	
Fájlkezelés		●	
Hibanaplózás		●	
Egyéb kiegészítő funkciók ellátása		●	



*Pirossal: adatbázistáblával kiszolgált komponensek*

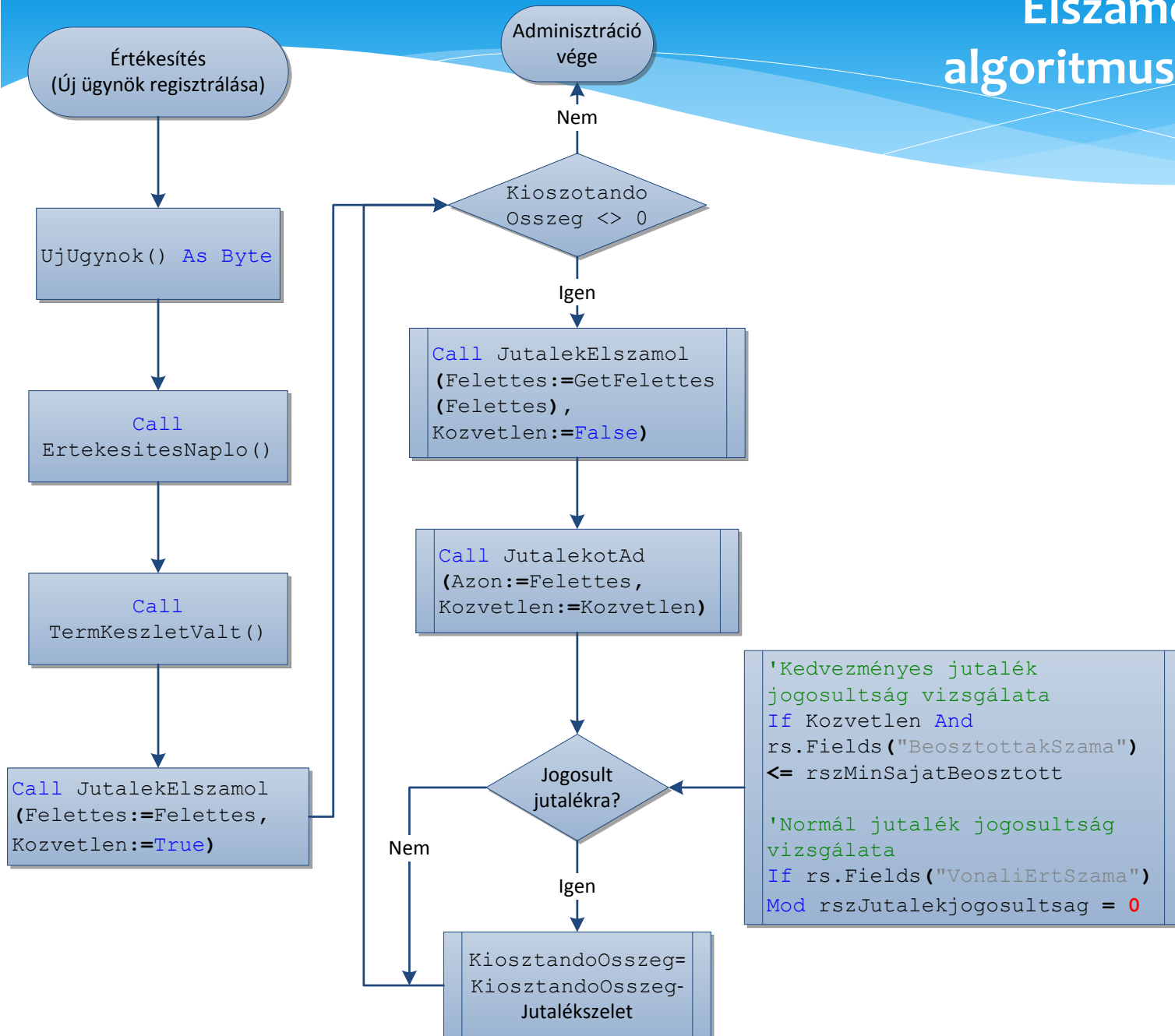


# Adatbázis táblakapcsolatok



Funkció terület	Funkció	Jogosultsági kör			
		Nézegető	Ügyintéző	Vezető	R.gazda
Felhasználó adminisztráció	Felhasználói lista lekérése				x
	Új felhasználó létrehozása				x
	Felhasználó adatainak módosítása				x
	Felhasználó jelszavának módosítása				x
	Felhasználó feloldása (3 hibás belépési kísérlet után, 30 perc után automatán feloldja)			x	x
	Felhasználói fiók letiltása/engedélyezése				x
	Felhasználó törlése				x
Ügynök adminisztráció	Ügynöklista lekérése	x	x	x	x
	Új ügynök (értékesítés) regisztrálása		x	x	x
	Létező ügynök újregisztrálása		x	x	x
	Ügynök személyes adatainak módosítása		x	x	x
	Speciális ügynök beállítások (felettes módosítása, tagsági viszony módosítása, ügynök manuális zárolása/feloldása)			x	x
	Ügynök aktuális egyenlegadatainak megtekintése		x	x	x
Termékmenedzsmnt	Készletlista lekérése	x	x	x	x
	Új termék regisztrálása		x	x	x
	Termék bevételezése		x	x	x
	Termék törlése (csak nem értékesített)		x	x	x
Havizárás	Aktuális periódus lezárása (kiutalandó egyenlegek könyvelése, utalás export fájl előállítás banki programhoz és értékesítések listázása Áfa bevalláshoz)		x	x	x
Rendszerbeállítások	Rendszerparaméterek beállítása			x	x

# Elszámoló algorithmus magja



# Ügynöknyilvántartó v1.0

Microsoft Excel

Fájl Kezdőlap Beszúrás Lap elrendezése Képletek Bővítmények Adatok Korrektúra Nézet Fejlesztőeszközök Load Test Team


Ügynöknyilvántartó

Banki fájl export (KH)

Menüparancsok

Ügynöknyilvántartó - Rendszergazda X (admin)

Névjegy Felhasználók Ügynökök Termék menedzsment Havizárás Rendszerbeállítások



Ügynöknyilvántartó v1.0

Kész 10%

The image shows a Microsoft Excel spreadsheet with a custom application window overlaid. The application window, titled 'Ügynöknyilvántartó - Rendszergazda X (admin)', features a menu bar with options: 'Névjegy', 'Felhasználók', 'Ügynökök', 'Termék menedzsment', 'Havizárás', and 'Rendszerbeállítások'. The main content area contains a central graphic of three stylized human figures in business suits. Below the graphic, the text 'Ügynöknyilvántartó v1.0' is displayed in green. The background Excel window shows the 'Fájl' ribbon and a taskbar at the bottom with 'Kész' and '10%' indicators.

# Ügynöknyilvántartó v1.0

Ügynöknyilvántartó - Rendszergazda X (admin) X

Névjegy | Felhasználók | **Ügynökök** | Termék menedzsmment | Havizárás | Rendszerbeállítások

Ügynöklista lekérdezése

Csak aktív ügynökök

Egyenleg elrejtése

Állandó tagok megjelenítése

Csak ez az ügynök:

Ügynök keresése

Ügynök azonosító száma:  ...

Új ügynök regisztrálása - Sikeres értékesítés

Vásárolt termék:

Felettes ügynök:

Vezetéknév:

Utónév:

Anyja neve:

Születési hely:

Születési dátum: 2011.09.19.

Személyi ig. szám:

Útlevekszám:

Irányítószám:

Helység:

Utca, házszám:

Értesítési cím megadása

Email cím:

Telefonszám 1:

Telefonszám 2:

Bankkulcs:

Ügyfélszámla:

Adószám:

Megjegyzés:

Ügynökök karbantartása

# Ügynöknyilvántartó v1.0

Ügynöknyilvántartó - Rendszergazda X (admin)

Névjegy | Felhasználók | **Ügynökök** | Termék menedzsment | Havizárás | Rendszerbeállítások

Ügynöklista lekérdezése

Csak aktív ügynökök

Egyenleg elrejtése

Állandó tagok megjelenítése

Csak ez az ügynök:

Ügynök keresése

Ügynök azonosító száma:

Teszt Géza (Született: Tatabánya, 1995.06.19)

Ügynök egyenleginformációi

Jutalék egyenlege:

Kifizetett jutalék egyenlege:

Soronkövetkező kifizetés:

Közvetlen beosztottak száma:

Sajátvonalai értesítések száma:

Ügynök belépési adatai

Belépéskori felettes:

Vásárolt termék:

Regisztráció ideje:

Ügynökök karbantartása

Közvetlen beosztottak listája:

4

Azonosító	Név	Születési hely, dátum	Beo. sz.
15	Teszt Géza	Tatabánya, 1995.06.19.	9
16	Teszt Géza	Tatabánya, 1995.06.19.	2
20	Teszt Géza	Tatabánya, 1995.06.19.	0
21	Teszt Géza	Tatabánya, 1995.06.19.	0

# Ügynöknyilvántartó v1.0

Ügynöknyilvántartó

\$ Banki fájl export (KH)

Menüparancsok

A1 *f<sub>x</sub>* Cikkszám

	A	B	C	D	E	F	G	H	I	J	K
1	<b>Cikkszám</b>	<b>Megnevezes</b>	<b>BeszAr</b>	<b>EladAr</b>	<b>AfaKulcs</b>	<b>Keszlet</b>					
2	4	Toll	150	5000	25	998					
3	5	Baseball sapka	300	5000	25	113					
4	6	Női sál	400	5000	25	714					
5	7	Férfi póló	800	5000	25	218					
6	9	Aranyóra	100	5000	25	143					
7											
8											
9											
10											
11											
12											
13											
14											
15											
16											
17											

Ügynöknyilvántartó - Rendszergazda X (admin)

Névjegy | Felhasználók | Ügynökök | Termék menedzsment

Készletlista

Termék regisztrálása

Termék bevételezés

Termék törlése

# Ügynöknyilvántartó v1.0

Ügynöknyilvántartó - Rendszergazda X (admin) X

Névjegy | Felhasználók | Ügynökök | Termék menedzsmnt | Havizárás | Rendszerbeállítások

Rendszerbeállítások

**Figyelem!**  
**Az itt található paraméterek a rendszer alpműködését határozzák meg. A módosítások azonnal érvénybe lépnek!**

Rendszerparaméterek

Jutalékszelet:

Min. saját beosztott:

Jutalékjogosultság:

Törédékjutalék beleszámítása az értékesítések számába:  Igen  Nem

Egyenleghatár:

Magyarázat

**Jutalékszelet:**  
Értékesítések után járó jutalék maximális összege. Alsóági értékesítések után a felettesi hierarchián maximum ennyi összeg íródhat jóvá, amíg el nem fogy az értékesítésből befolyt nettó összeg. Kezdetben a jutalék maximális összege a 'Min. saját beosztott' mezőben meghatározott ügynökszámg minden közvetlen értékesítés után maximum a 'Jutalék' mezőben meghatározott összeg lehet. Utána a 'Jutalékjogosultság' mezőben meghatározott érték egész számú többszöröse után jár egyszer a 'Jutalék' mezőben meghatározott összeg.

**Min. saját beosztott:**  
Jutalékkifizetéshez elérendő minimum közvetlen beosztottak száma, illetve a kedvezményes jutaléokra jogosító maximum határ.

**Jutalékjogosultság:**  
'Min. saját beosztott' elérése után a közvetlen vagy alsóvonal értékesítések bizonyos darabszáma után járó jutalék.

**Törédékjutalék:**  
Amikor a legutolsó emberre jutó jutalék kisebb, mint a 'Jutalék' mezőben meghatározott, akkor beállítható, hogy a jutalék elszámolása mellett az alsóvonal értékesítés bele számítson-e az utolsó ügynök 'Jutalékjogosultsági' számlájába vagy sem.

**Egyenleghatár:**  
Normál kieső ügynököknél a maximális elérhető jövedelem, aminek átlépése után kiesik adott ügynök.

**Beállítások mentése:**  
Mentés után, amennyiben új értékek lettek megadva, azok azonnal érvénybe lépnek. A jutalékszámítás és havizárás mindig az itt aktuálisan beállított értékek alapján számolódnak.