

Egyszeres könyvelési rendszer

Készítette: Dezamics Győző

2005

A feladat kiírása:

- Olyan Delphi alkalmazás készítése, amellyel egy kisebb cég könyvelése elvégezhető. Az adatok elérése, karbantartása SQL Server segítségével történik.
- Az SQL Server kiszolgáló bemutatása a Delphi szemszögéből. A könyvelő rendszer dokumentációja.

Adatkapcsolat ADO - val

Adatkapcsolati eszközök:

- ADOConnection – Adatkapcsolat
- ADOTable – Adattábla
- ADOQuery – Lekérkezés
- DataSource – Adatvezérlő – kapcsolat

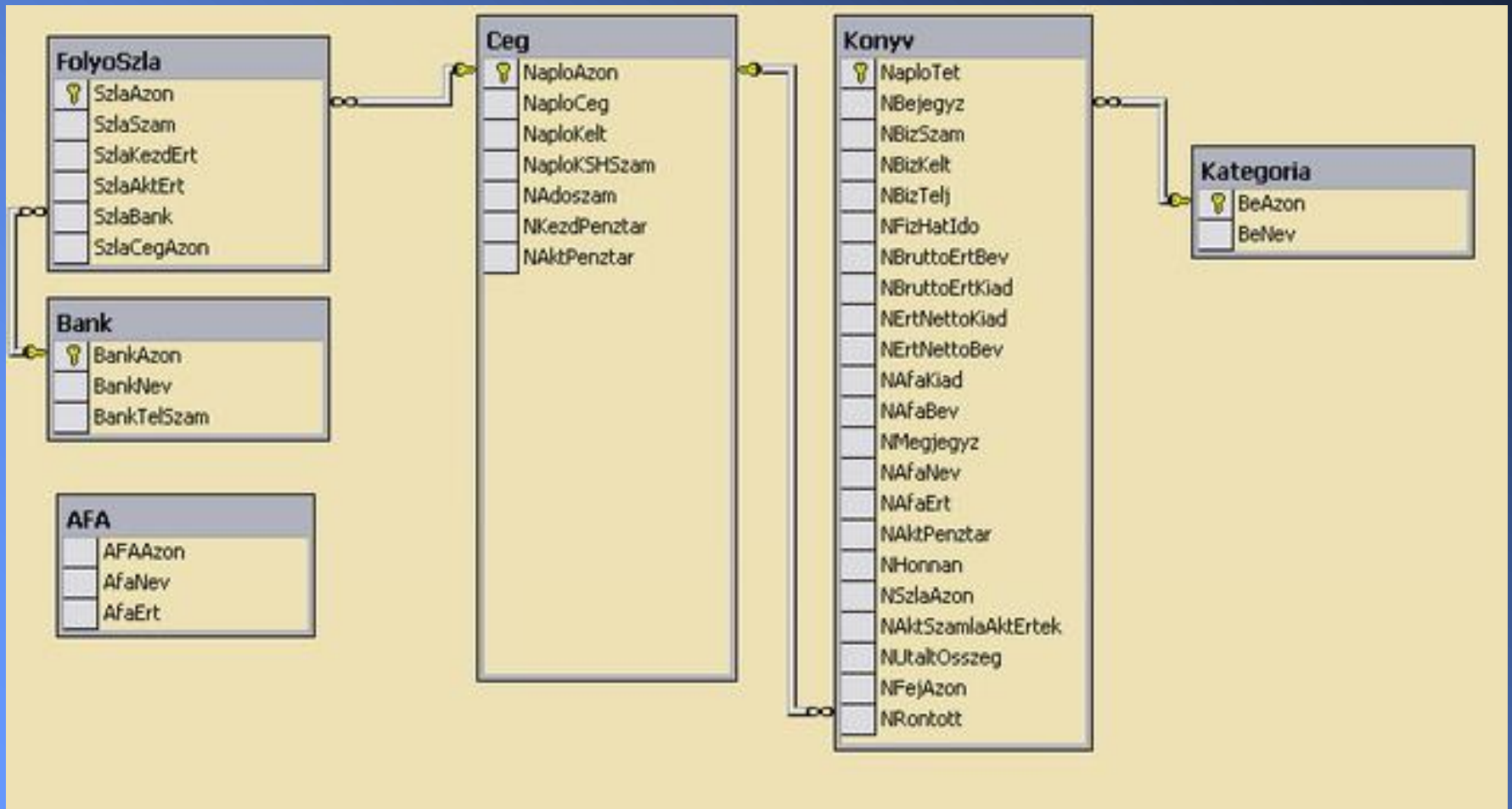
Adat érzékeny vezérlők

- DBLabel – Adatmegjelenítés
- DBEdit, DBMemo – Beviteli mező
- DBLookupComboBox – Adatbeviteli lista
- DBGrid – Adattábla megjelenítése

Jelentéskészítés komponensei

- QuickRep -oldal és nyomtatóbeállítás, Preview, Print
- QRBand - a jelentés különböző szakaszai, *Detail Band* – ismétlődik, ahány rekord van
- Statikus adatok megjelenítése : *QRLabel*, *QRShape*, *QRImage*, *QRRichText*, *QRMemo*, *QRExprMemo*
- Adatmegjelenítési komponensek: *QRDBText*, *QRDBRichText*, *QRDBImage*

Az adatbázis szerkezete, táblák, kapcsolatok



A program moduljai

- Konyvel.dpr: A program project.
- AboutForm: Névjegy ablak
- AfaForm: Új áfa felvétele és módosítása
- BankForm: Új bank felvétele és módosítása ablak
- CegAdatForm: Cég adatai
- CegUjForm: Új cég felvétele, adatmódosítása ablak
- JelentForm: Jelentéskészítés ablak
- KatForm: Kategóriák felvétele, módosítása ablak
- MainForm: Főoldal
- NaploForm: Új számlafelvétel ablak
- NaploReszletForm: Számlák részletes adatai ablak
- SzamlaUjForm: Új folyószámla ablak
- UtalForm: Utalás ablak
- CegGombFrame: Céggomb ablak
- KatGombFrame: Kategóriagomb ablak
- NaploGombFrame: Naplógomb ablak
- SzamlaGombFrame: Számlagomb ablak
- JelentGombFrame: JelentGomb ablak
- JelentListaFrame: Jelentlista ablak
- DMNaplo: Az adattáblák ablak

Program főmenü

Egyszeres könyvelési rendszer

Fájl Ablakok Súgó

Ügyfelek Számlák Kategoróriák Napló Jelentés

Ügyfelek

Új ügyfél

Adatmódosítás

Adatlap

NaploAzon	Cégnév	Kezdési idő	KSH szám	Indulópénztár	Aktuális pénz
1	Próbacég1	2000.01.01.	321654-98765	1000000	1000000
2	Próbacég2	2001.01.01.	32165487-56465	5000000	5000000

Adatok karbantartása

- Cégek, ügyfelek
- Folyószámla
- Könyvelési adatok
- Kategóriák
- Áfakulcsok, bankok