



Hungarian Alliance Logistics Kft. beléptető rendszere

Kállai Gábor

mérnök informatikus

2012



Bevezetés

- A dolgozat témája
- Hungarian Alliance Logistics Kft.
- Felmerülő problémák
 - Tűzriadó
 - Portaszolgálat lassú működése
 - Visszakereshetőség
 - Hibák előfordulása



Tervezés

- Elemzés
- Specifikálás
 - Nyitó oldal
 - Gyalogos belépés
 - Gépkocsi alkatrész nélkül
 - Gépkocsi alkatrésszel
 - Anyag- vagy alkatrész-kiszállítás
 - Riportok
 - Egyebek



Fejlesztő eszközök

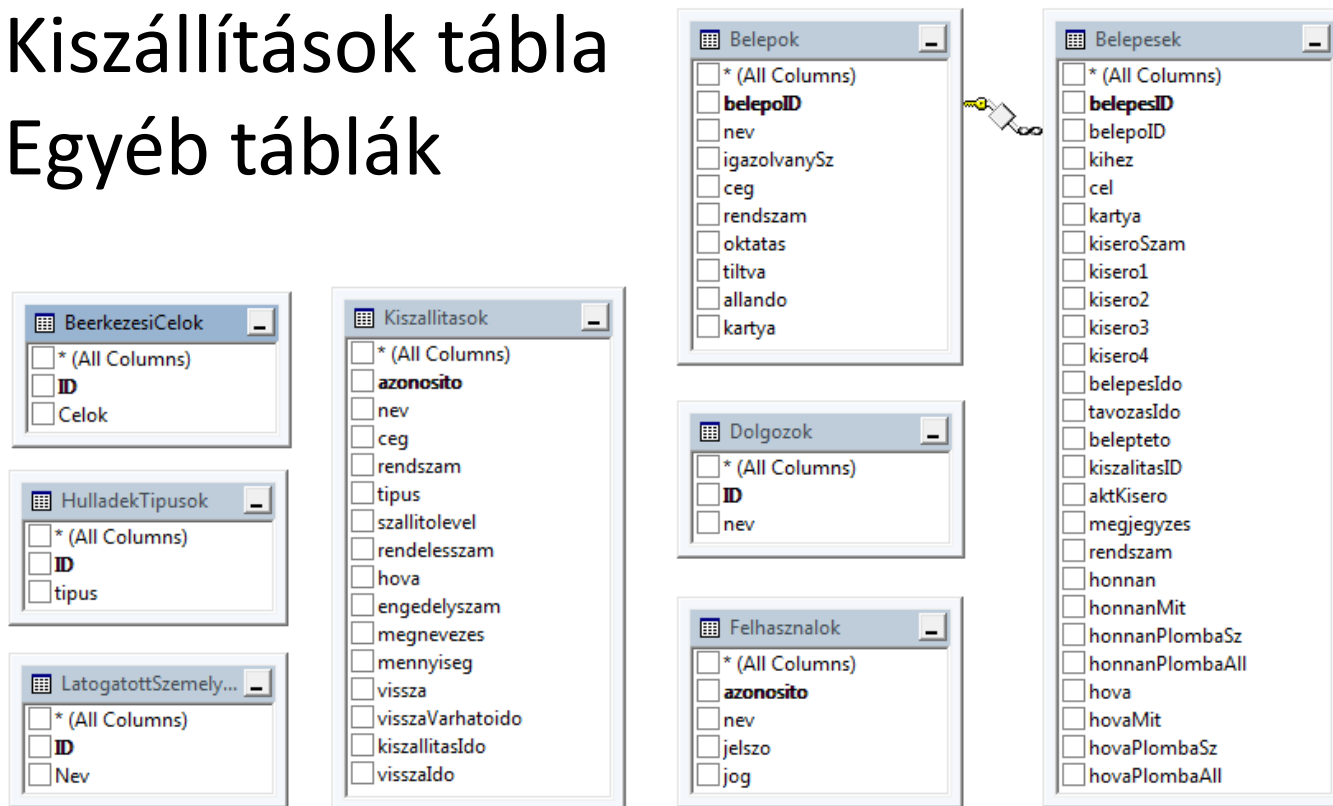
- ASP.Net
- Microsoft Visual Studio Web Developer 2010 Express





Adatbázis

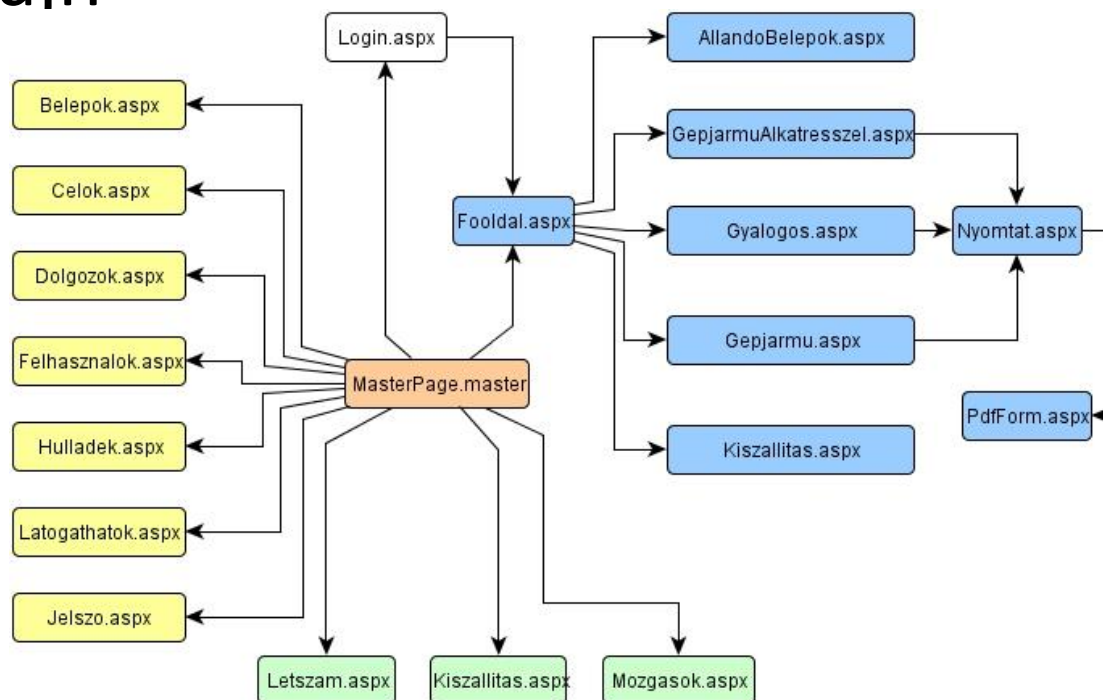
- Belépők és belépések tábla
- Kiszállítások tábla
- Egyéb táblák





Fejlesztés I.


- Oldalak kapcsolatai
- Dizájn





Fejlesztés II.

- Implementáció
 - MasterPage
 - Bejelentkező oldal

 **RENAULT**

Bejelentkezés

Név: Kállai Gábor

Jelszó: ●●●●●●

Belépés



Fejlesztés III.

- Implementáció (folyt.)
 - Főoldal
 - Állandó belépők

| Állandó belépők | | | | | | |
|--------------------------------|-----------|--------------|----------------|----------|----------|------------|
| Beléptethető személyek listája | | | | | | |
| | Azonosító | Név | Igazolványszám | Vállalat | Rendszám | Kártyaszám |
| Módosít Kijelöl | 22 | Kállai Gábor | asd12fg | HAL | AAAA | 2 |
| Módosít Kijelöl | 23 | Béla | 1234wer | HH | ABBA12 | 3 |
| Módosít Kijelöl | 25 | Pista | sdfsdf | FF | | 56 |
| Módosít Kijelöl | 26 | Sanyi | 234g | GG | DER111 | 4 |
| Módosít Kijelöl | 29 | Kovács Béla | 1234wer | CCC | ABBA1234 | 33 |
| Módosít Kijelöl | 30 | Kovács Géza | asdf123 | BB | 444GGG | 9 |

Belép

| | Azonosító | Név | Igazolványszám | Vállalat | Rendszám | Kártyaszám |
|---------|-----------|------------|----------------|----------|----------|------------|
| Kijelöl | 1 | Kis Ferenc | 123456 | KF | ABC123D | 5 |



Fejlesztés IV.

- Implementáció (folyt.)
 - Belépési oldalak
 - Nyomtatás oldal
 - Anyag vagy alkatrész kiszállítás
 - Riportok
 - Beállító oldalak



Fejlesztés V.

- Tesztelés
- Hibajelenségek
 - Kísérők munkavédelmi oktatása
 - Excel-be importálás
 - Riportokban belépő azonosító megjelenítése
 - Sérült-sértetlen felcserélése plomba állapotánál
 - Belépőkártya számának kérése gépkocsi alkatrészszel történő belépéskor



Felhasználói dokumentáció

- Rendszerigény
- Használat bemutatása

The screenshot displays the Renault user interface. At the top left is the Renault logo, followed by the word "RENAULT" in large blue letters. Below this, the user is logged in as "Kovács Géza" and the work shift is "05 : 37".

On the left side, there is a vertical navigation menu with buttons for: Főoldal, Riportok, Létszám, Mozgás, Kiszállítás, Beállítások, Jelszó, and Kilépés.

The main content area is divided into three sections:

- Belépés**: Contains buttons for "Állandó belépők", "Gyalogos", "Gépkocsi alkatrészsel", and "Gépkocsi egyéb".
- Távozás**: Features a search field with "Azonosító: 20120419" and a "Keres" button, followed by a button for "Anyag vagy alkatrész kiszállítás".
- Anyag vagy alkatrész visszaszállítás**: Features a search field with "Azonosító:" and a "Keres" button.



Befejezés

- Követelmények megfelelő teljesítése
- Továbbfejlesztési tervek
 - Összekapcsolás másik adatbázissal
 - Vonalkód használat