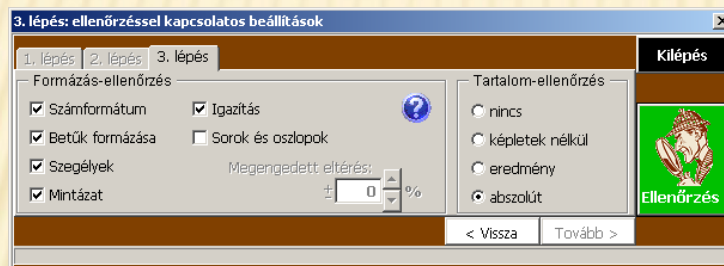


Excel feladatok automatikus ellenőrzése



	A	B	C	D
1	Számformátum hibák:			
2		1./Nincs hibal		
3		2./E1, ###% % helyett ###%*		
4	Igazítási hibák: 1 hiba			
5	Vízszintes igazítási hibák:			
6		1./Nincs hibal		
7		2./Nincs hibal		
8	Függőleges igazítási hibák:			
9		1./B3, lent		
10		2./Nincs hibal		
11	Betűformázási hibák: 0 hiba			
12		1./Nincs hibal		
13		2./Nincs hibal		
14	Mintázat hibák: 1 hiba			
15		1./B4, mintázat színe		
16		2./Nincs hibal		
17	Szegély hibák: 5 hiba			
18		1./E1, jobb		
19		1./E2, jobb		
20		1./E3, jobb		
21		1./E4, jobb		
22		1./E5, jobb		
23		2./Nincs hibal		
24	Tartalmi hibák (abszolút): 1 hiba			
25		1./C3, =C2 helyett =C1		
26		2./Nincs hibal		
27				
28				

Készítette: **Kovács István**
mérnök tanár hallgató

A témaválasztás indoklása

- sok feladatok kell megoldani a tanulókkal
- a feladatok bonyolultsága (komplexitása) folyamatosan növekszik
- egy feladatot több módszerrel is meg lehet oldani

a házi feladatok / dolgozatok / féléves feladatok ellenőrzése sok értékes időt vesz el a tanártól

Megoldás

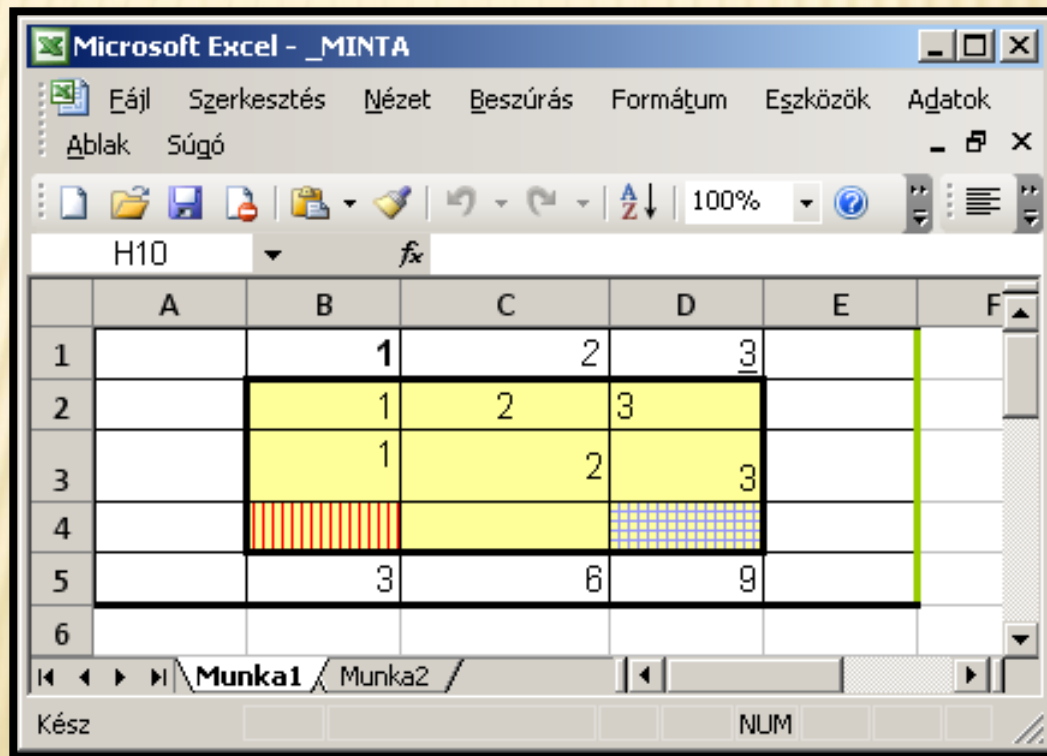
Egy program, amely ellenőrzi a tanár helyett a feladatokat.

Jellemzői:

- ✓ egyszerűen kezelhető
- ✓ gyors
- ✓ objektív
- ✓ megbízható és pontos eredményt nyújt

Mi alapján történik az ellenőrzés?

A tanár által elkészített minta állomány felhasználásával.



The screenshot shows a Microsoft Excel window titled "Microsoft Excel - _MINTA". The menu bar includes "Fájl", "Szerkesztés", "Nézet", "Beszúrás", "Formátum", "Eszközök", and "Adatok". The toolbar shows various icons for file operations and editing. The active cell is H10. The spreadsheet contains a 6x6 grid with the following data:

	A	B	C	D	E	F
1		1	2	3		
2		1	2	3		
3		1	2	3		
4						
5		3	6	9		
6						

The grid is styled with a yellow background for cells B2, B3, C2, C3, D2, and D3. Cell B4 has a red vertical line pattern, and cell D4 has a blue grid pattern. The status bar at the bottom shows "Kész" and "NUM".

Mennyi állományt lehet ellenőrizni?

Egyszerre többet is lehet.

The image displays three overlapping Microsoft Excel windows, each showing a different spreadsheet. The windows are titled: 'Microsoft Excel - Gömböjű Tamás_OV2ERR', 'Microsoft Excel - Hermesi Béla_MEB54A', and 'Microsoft Excel - Tóth Izaúra_LKKGYY'. The 'Tóth Izaúra_LKKGYY' window is the largest and most prominent, showing a spreadsheet with data in columns A through E and rows 1 through 4. The data is as follows:

	A	B	C	D	E
1				2	3
2		1	2	3	
3		1	2	2	3
4					3

The other two windows show similar data structures with varying cell highlights and formatting. The 'Gömböjű Tamás_OV2ERR' window shows a similar data set with yellow highlights. The 'Hermesi Béla_MEB54A' window shows a similar data set with yellow highlights. The 'Tóth Izaúra_LKKGYY' window also shows a similar data set with yellow highlights. The windows are arranged in a way that they appear to be open simultaneously, illustrating the concept of checking multiple files at once.

Milyen formázásokat ellenőriz?

betűtípus,
betűstílus (normál, dőlt, félkövér),
betűméret,
betűszín,
aláhúzás,
áthúzás,
alsó index,
felső index,

a cella tartalmának vízszintes és
függőleges igazítása,

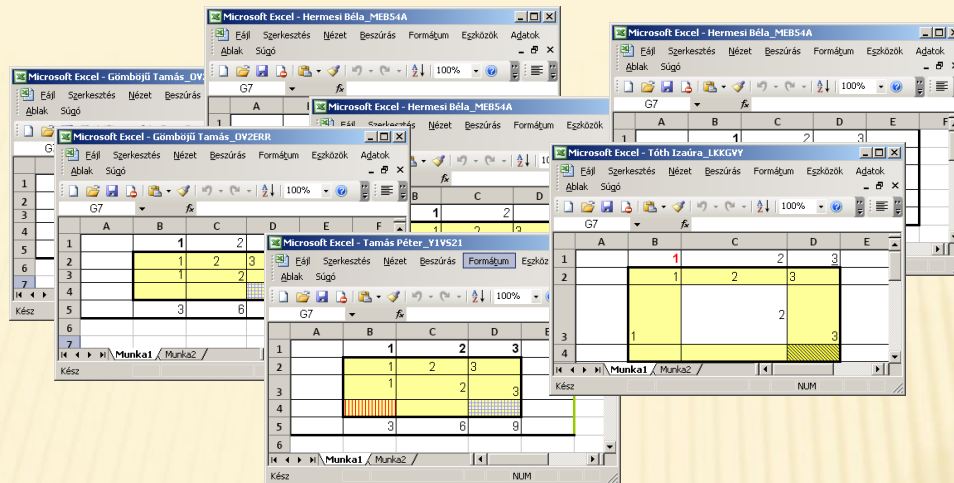
szegély stílusa,
színe,
vastagsága,

cella háttérszíne,
mintázat típusa,
mintázat színe,

sorok magassága,
oszlopok szélessége.

A tartalmat hogyan ellenőrzi?

- sehogy
- képletek nélkül:
azoknál a celláknál, ahol konstans érték van
- csak az eredményt:
 - minden cella ellenőrzése
 - a képleteknél csak az eredmény számít
- abszolút:
 - minden cella ellenőrzése
 - a cellák tartalmát karakterről karakterre hasonlítja össze



Microsoft Excel - _EREDMÉNY

Éjlj Szerkesztés Nézet Beszúrás Formátum Eszközök Adatok Ablak Sűgő

Kérdése van? Írja be ide.

A1 Név

	A	B	C	D	E	F	G	H	I
1	Név	Számformátumok	Igazítás	Betűformázás	Háttérszín	Szegélyek	Sor-oszlop	Tartalom	
2	Gömböjű Tamás_OV2ERR	N.E.	1	0	1	5	N.E.	0	
3	Hermesi Béla_MEB54A	N.E.	0	0	0	5	N.E.	0	
4	Tamás Péter_Y1VS21	N.E.	0	3	0	0	N.E.	0	
5	Tóth Izaúra_LKKGVY	N.E.	2	1	7	5	N.E.	1	
6									
7									

Összegzés / Gömböjű Tamás_OV2ERR / Hermesi Béla_MEB54A / Tamás

Kész NUM

Összegzés / Gömböjű Tamás_OV2ERR / Hermesi Béla_MEB54A / Tamás

Microsoft Excel - _EREDMENY

Fájl Szerkesztés Nézet Beszúrás Formátum Eszközök Adatok Ablak Súgó

100% Arial

A1 Név

	A	B	C	D	E	F	G	H
1	Név	Számformátumok	Igazítás	Betűformázás	Háttérszín	Szegélyek	Sor-oszlop	Tartalom
2	Gömböjű Tamás_OV2ERR.xls	1	1	0	1	5	N.E.	1
								0
								0
								2

Microsoft Excel - _MINTA

Fájl Szerkesztés Nézet Beszúrás Formátum Eszközök

Adatok Ablak Súgó

H7

	A	B	C	D	E
1		1	2	3	
2		1	2	3	
3		1	2	3	
4					
5		3	6	9	
6					

Munka1 Munka2

Microsoft Excel - Gömböjű Tamás_OV2ERR

Fájl Szerkesztés Nézet Beszúrás Formátum Eszközök

Adatok Ablak Súgó

H12

	A	B	C	D	E
1		1	2	3	
2		1	2	3	
3		1	2	3	
4					
5		3	6	9	
6					

Munka1 Munka2

Microsoft Excel - _EREDMENY (Detailed View)

Fájl Szerkesztés Nézet Beszúrás Formátum Eszközök Adatok Ablak Súgó

100%

	A	B	C	D	E	F	G	H
1	Név	Számformátumok	Igazítás	Betűformázás	Háttérszín	Szegélyek	Sor-oszlop	Tartalom
2	Gömböjű Tamás_OV2ERR.xls	1	1	0	1	5	N.E.	1
3								0
4								0
5								2

NUM



Mire használható a program? (példák)

- hallgatók által tömegesen beküldött állományok ellenőrzésére (pl. e-learning)
- a tanuló önellenőrzésre is használhatják: a tanár kiadja az elkészítendő állományt (levédve), a tanuló pedig le tudja ellenőrizni, hogy jól oldotta-e meg a feladatot

Továbbfejlesztési lehetőségek

- diagramok ellenőrzése
- pontozási rendszer kialakítása
- kibővítés Word dokumentumok ellenőrzésére

**Köszönöm megtisztelő
figyelmüket!**
