

Google Maps

Rácz Máttyás



Elektronikus térkép előnyei

- Gyors
- Megbízható
- Naprakész
- Rengeteg információ
- Többletfunkciók
 - Címkeresés
 - Útvonaltervezés
 - Távolságmérés

Google Maps jellemzői

- Google Inc. által fejlesztett
- 2005-ben jelent meg
- Legelterjedtebb térképalkalmazás
- Mindenki számára ingyenes
- Térképeket és műholdfelvételeket tartalmaz
- 2007 óta Magyarországot is tartalmazza

Felhasználói felülete

The image shows a screenshot of the Google Maps web interface. At the top, the Google logo is on the left, and a search bar contains the coordinates "47.494937, 19.0448". Below the search bar are navigation controls including a compass, a street view pegman, and a zoom slider. The main map area displays a detailed view of Hungary, with major cities like Budapest, Miskolc, Debrecen, and Szeged visible. On the left side, there are several information panels: "Útvonaltervezés" and "Saját helyek" buttons; a "Hirdetés" (Advertisement) for "Aberdeen ingatlanalapot" (Aberdeen real estate); a "Budapest" location pin with details "Magyarország 491 m ENy"; and a "Fotók" (Photos) section with four thumbnail images. At the bottom left, there is a "Térkép Labs - Sügő" (Map Tools - Street View) button and a copyright notice: "Google Térkép - ©2012 Google - Használati feltételek - Adatvédelem". At the bottom right, there is a copyright notice: "Térképadatok ©2012 GeoBasis-DE/BKG (©2009). Google, Tele Atlas - Hibabejelentés".

Google Maps API család

- Google Earth API
- Maps Image APIs
- Web Services API
- JavaScript API

JavaScript API jellemzői

- Saját elektronikus térkép létrehozása
- Teljes Google Maps funkcionalitást magába foglalja
- Legelterjedtebb Google Maps API
- Mobile eszközökön is használják
- JavaScript nyelvet használja

JavaScript API elemei

- Alapelemek
 - Térkép
 - Koordináta párok
- Felhasználói felület
 - Vezérlő gombok
 - Térkép típus választó

JavaScript API elemei (folyt.)

- Felületi objektumok
 - Jelölő
 - Vonallánc
 - Sokszög
 - Felszíni borítás
 - Információs réteg

JavaScript API elemei (folyt.)

- Események
 - Egyedi események
 - Eseményfigyelők
- Szolgáltatások
 - Geokódolás
 - Útvonaltervezés
 - Adatfeldolgozás

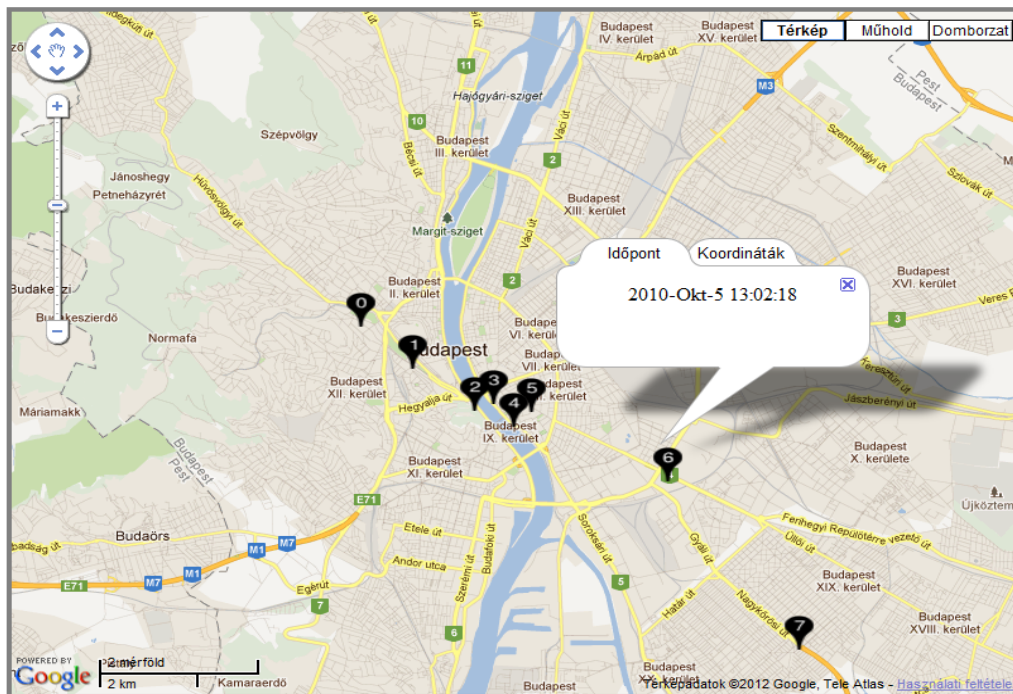
Lehetséges alkalmazási területek

- **Passzív követés**
 - Sportolók, természetjárók rögzíthetik és aztán visszaneézhetik a térképen megtett útvonalukat.
- **Aktív követés**
 - Biztonsági szolgálatok, magáncégek alkalmazhatják, mind járművek mind emberek nyomon követésére.
- **Digitális térkép**
 - Útvonalak, távolságok, fuvar költségek, elkerülendő útszakaszok vizsgálata.
- **Objektumok megjelenítése**
 - Ingatlanirodák feltüntetik egy térképen a kiadó lakásokat, amelyek között akár keresni is lehet.

Példaprogramok – Aktív követés

A feltöltés sikeres

Legutóbbi fájl betöltése



Ugrás ide: 0: Varosmajor ▾

Információ mutatása:

Igen:
 Nem:

Jelölők dinamikus törlése:

- 0: Varosmajor
- 1: Vermezo
- 2: Dobrontei ter
- 3: Erzsébet hid
- 4: Fovam ter
- 5: Kalvin ter
- 6: Nepliget
- 7: Nagykorosi ut
- 8: M5 gyalí lehajto
- 9: Gyal

Kiválasztott elem(ek) törlése

Minden elem törlése

Útvonal mutatása:

Igen:
 Nem:

Válasszon egy fájlt a feltöltéshez: Tallózás... Feltöltés

A feltöltött fájl tartalma:

IDOPONT	LONGITUDE	LATITUDE	ALTITUDE	LEIRAS
2010-10-15 12:00:08.10	19.015209	47.507345	110.0	Varosmajor
2010-10-15 12:05:43.30	19.029279	47.498648	110.0	Vermezo
2010-10-15 12:08:12.10	19.046173	47.490007	110.0	Dobrontei ter
2010-10-15 12:10:03.13	19.05128	47.491457	110.0	Erzsébet hid
2010-10-15 12:15:09.49	19.056677	47.486759	110.0	Fovam ter
2010-10-15 12:22:53.00	19.061784	47.489753	110.0	Kalvin ter
2010-10-15 13:02:18.21	19.098659	47.475636	110.0	Nepliget

Példaprogramok – Aktív követés

Adja meg a két sarok koordinátát, amelyek között koordinátákat generálna!

Szimuláció újraindítása

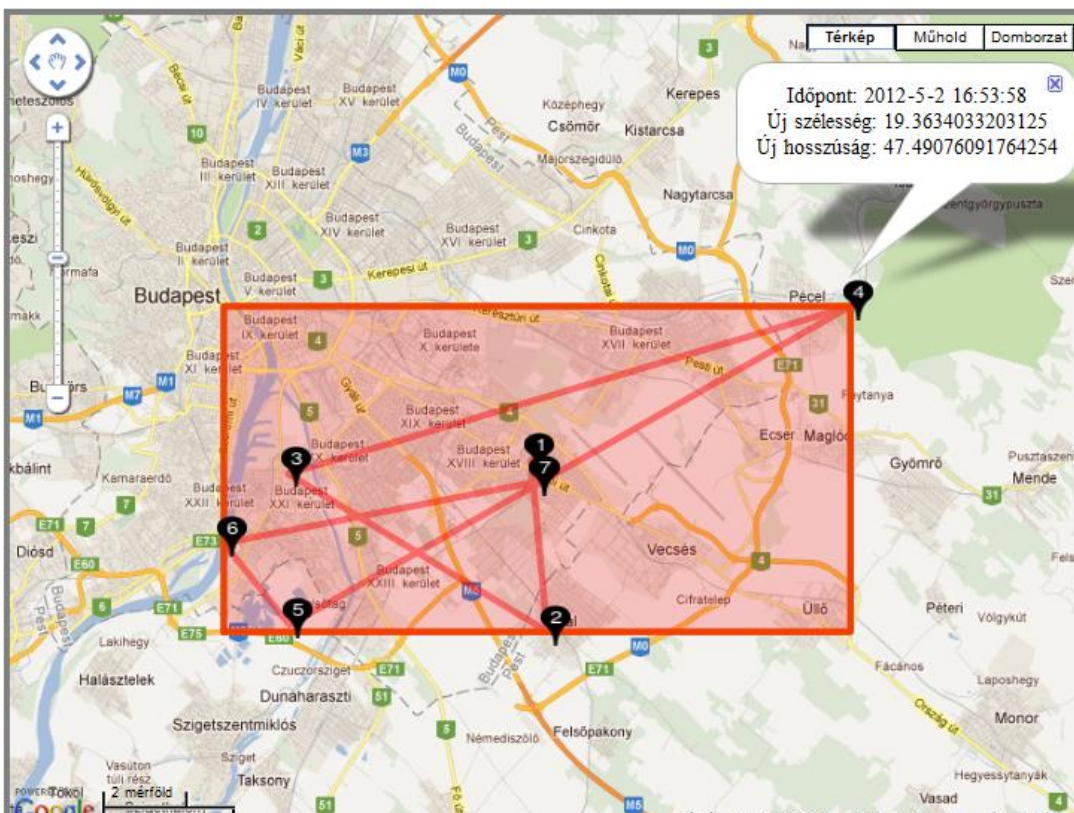
Szimuláció folytatása

Hosszúsági fok(min): 19.015209

Szélességi fok(min): 47.507345

Hosszúsági fok(max): 19.221869

Szélességi fok(max): 47.374175



Ugrás ide: (1): 2012-5-2 16:53:55

Útvonal mutatója:

Igen:

Nem:

Megtett távolság: 81.877 Km

Bejárt terület mutatója:

Jelölők dinamikusan törlése:

- (1): 2012-5-2 16:53:55
- (2): 2012-5-2 16:53:56
- (3): 2012-5-2 16:53:57
- (4): 2012-5-2 16:53:58
- (5): 2012-5-2 16:53:59
- (6): 2012-5-2 16:54:0
- (7): 2012-5-2 16:54:1

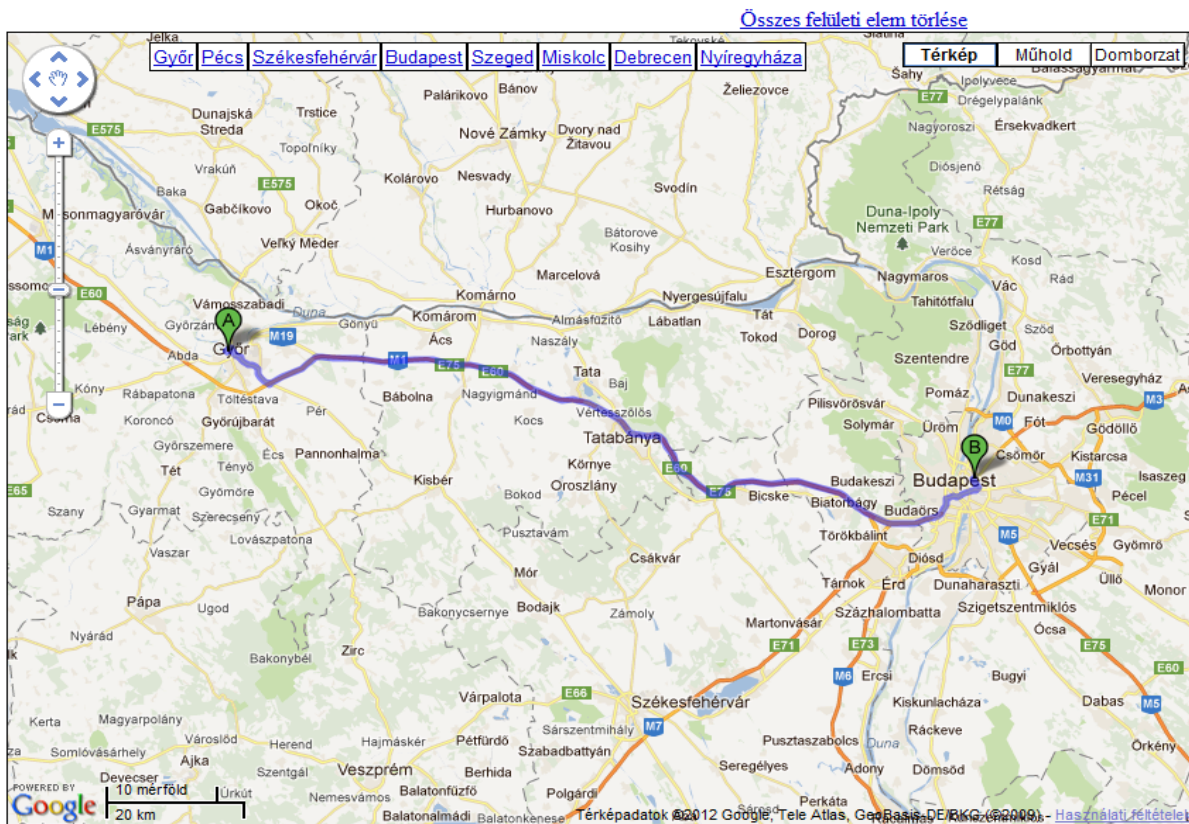
Kiválasztott elem(ek) törlése

Minden elem törlése

Példaprogramok – Digitális térkép

Indulási hely: Győr Egyetem tér 1. Érkezési hely: Budapest Hősök tere

Útvonal leírással/nélkül



A 9026 Győr, Egyetem tér 1, Magyarország

130 km (körülbelül 1 óra 31 perc)

1. Haladjon észak felé itt: **Egyetem tér** 63 m
2. Forduljon balra **Hédervári utca** irányába 280 m
3. Forduljon jobbra, a következő útra: **Hédervári utca** 230 m
4. Forduljon a(z) 1. útra jobbra a (z) **Hédervári út** útra 140 m
5. A körforgalmat a(z) 2. kijáraton hagyja el erre: **Szövetség utca** 400 m
6. A(z) **Szövetség utca** enyhén balra fordul, és innentől úgy hívják, hogy **Bácsai út** 300 m
7. Forduljon jobbra ezen maradvá: **Bácsai út** 15 m
8. Forduljon jobbra, a következő útra: **Széchenyi hid** 1,3 km
9. A körforgalmat a(z) 2. kijáraton hagyja el erre: **Galántai utca** 230 m
10. Tovább a következőre: 3,5 km

Köszönöm a figyelmet!