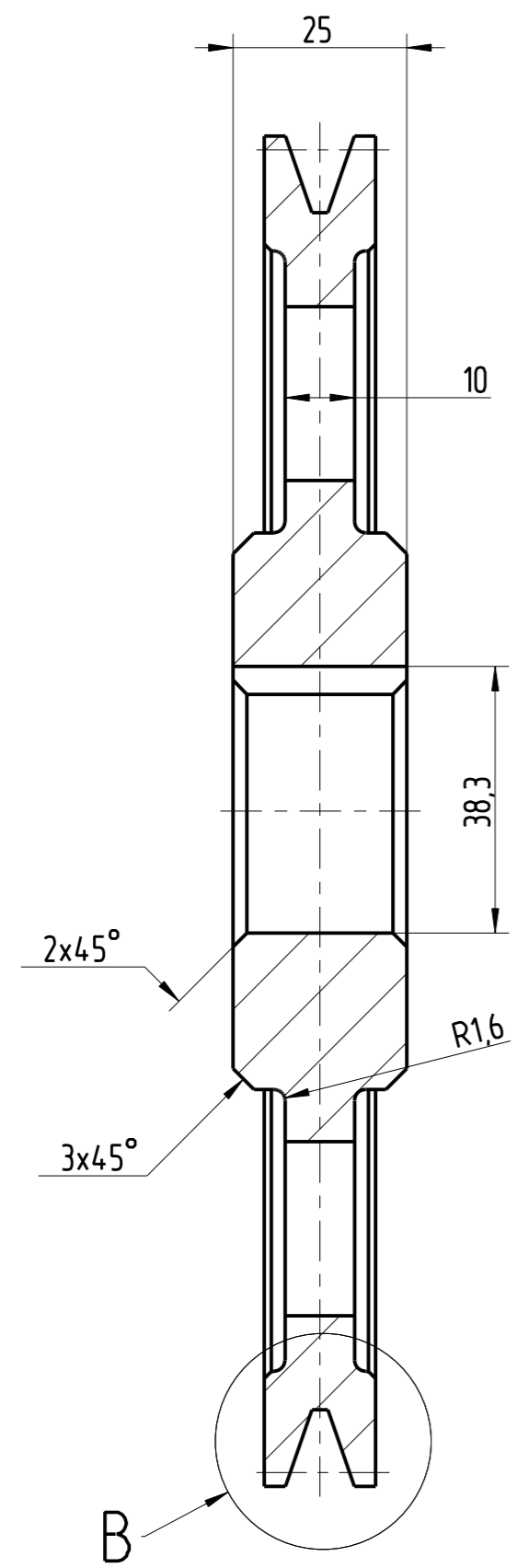
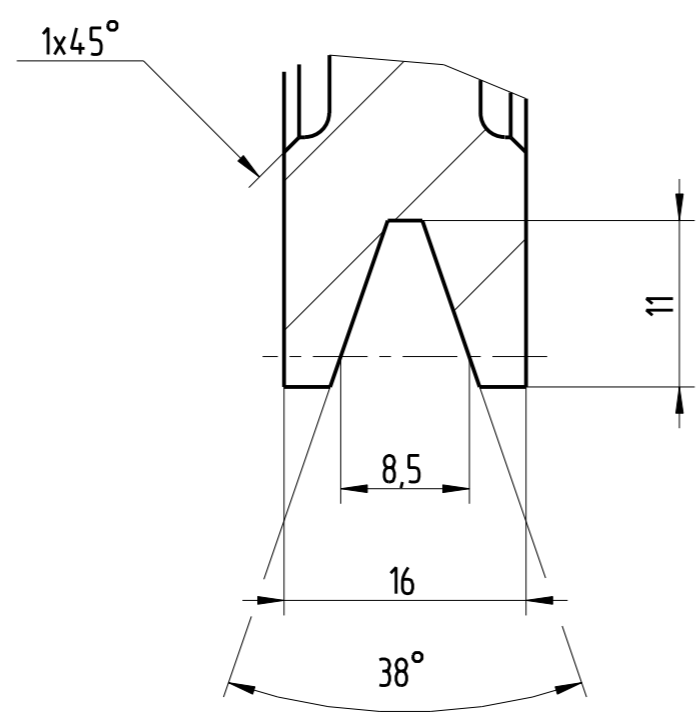


A-A

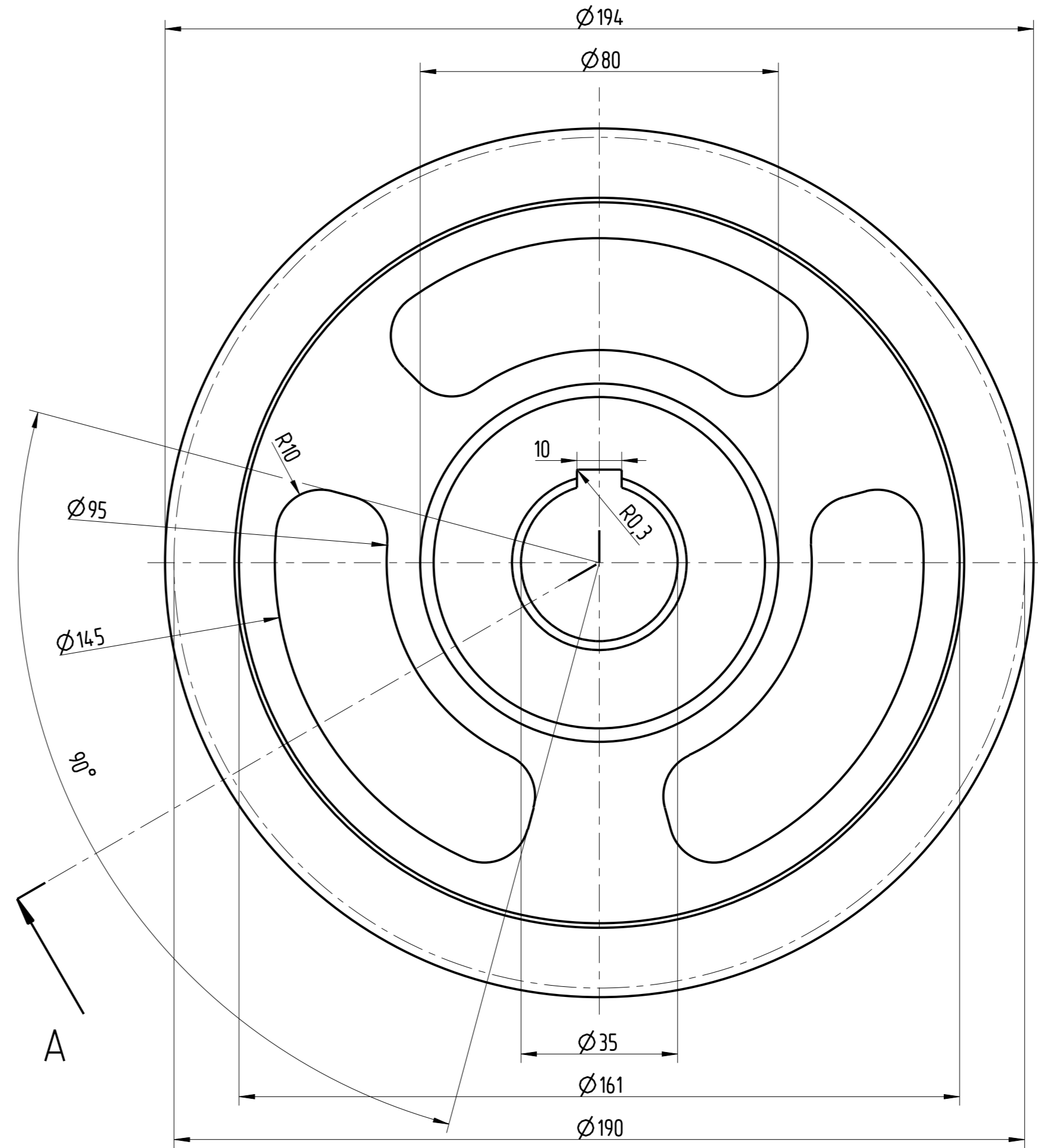


B

B
2:1



A



A

Ált. Toler.: ±1	D			
Élek:	C			
Hozkezelés:	B			
Bevonat:	A			
Nyersméret:	Revízió	Dátum	Változás leírása	Db. Módosította
Tervező: Storgalmos Sz.	Széchenyi István Egyetem		MECHATRONIKA ÉS GÉPSZERKEZETTAN TANSZÉK	
Ellenőr:			Megnevezés: EKSZIJTARCSA	
Jövőhagyó:				
Dátum: 08-Dec-08	Ez az alomány a Széchenyi István Egyetem szellemi tulajdona. Szerkesztéstől eltérő felhasználásához annak írásos engedélyje szükséges.		Aanyag: G3000	M 1:1 Lap: 1/1 Oldal: 1/1
Vetítési rendszer:	CAD: Pro/E		Tömeg: 2,3	Rajzszám: