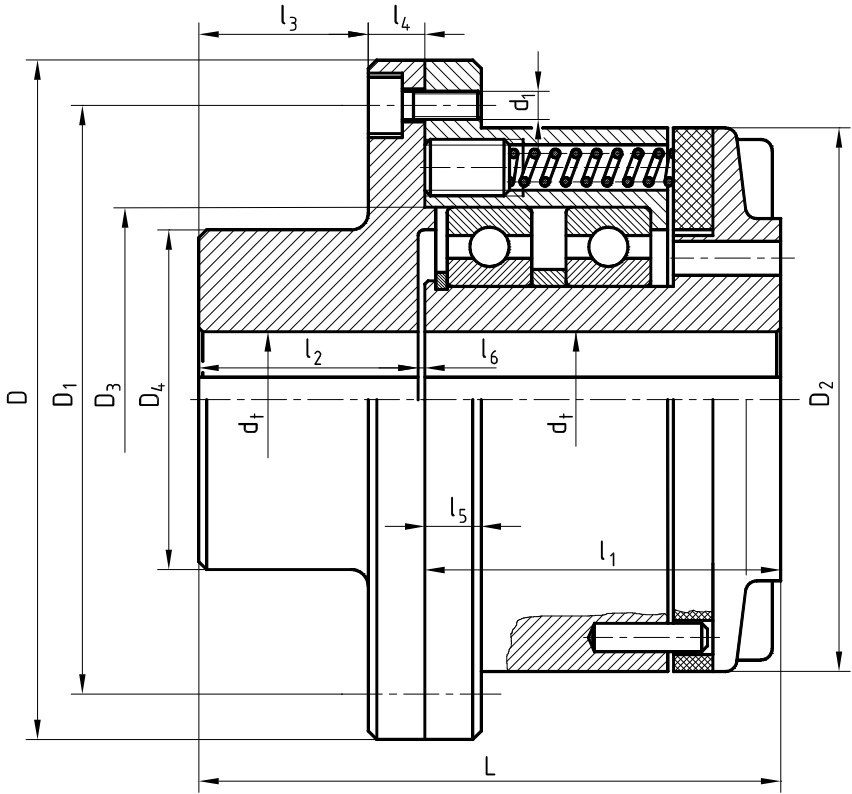


15.4. Tengelykapcsolók

KASI-féle dörzstárcásás biztonsági tengelykapcsoló (Kauermann KG)

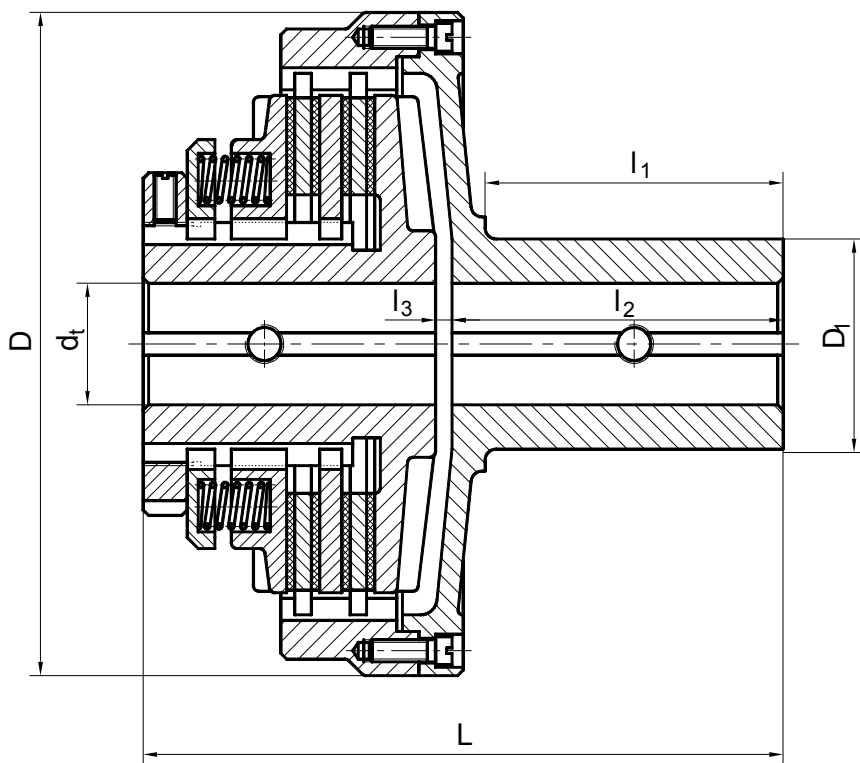


**KASI-féle dörzstárcsás biztonsági tengelykapcsoló méretei
(Kauermann KG.)**

Sorszám	Nyomaték T_{\max} [Nm]	Fordulat- szám n_{\max} [1/min]	Rugók száma z_1	D	L	d_t	D_1	D_2	D_3	D_4
				[mm]	[mm]	[mm]	[mm]	[mm]	[mm]	[mm]
1	6,5	3600	10	80	78	8...19	65	76	55	38
2	13	3600	10	95	88	10...24	80	90	68	48
3	20	3600	10	115	103	15...28	95	105	75	55
4	40	3600	14	130	114	15...30	110	120	80	68
5	75	3600	14	160	144	20...38	134	134	100	85
6	150	3000	14	200	161	20...42	170	155	110	95
7	240	2900	14	230	176	25...48	200	180	125	100
8	360	2500	18	260	198	30...60	225	205	150	120
9	600	2000	28	295	213	35...65	260	235	160	135
10	950	1900	28	350	238	40...75	305	268	180	150
11	1500	1650	36	400	258	40...80	355	320	200	170
12	2200	1450	44	450	290	50...85	405	380	210	190

Sorszám	l_1 [mm]	l_2 [mm]	l_3 [mm]	l_4 [mm]	l_5 [mm]	l_6 [mm]	Furatok		Tömeg: m [kg]
							száma	mérete: a_1 [mm]	
1	45	30	25	8	-	3	4	M5	2
2	50	35	30	8	-	3	6	M5	2,7
3	55	45	38	10	-	3	6	M6	4
4	60	50	44	10	-	4	8	M6	6,5
5	80	60	52	12	25	4	8	M8	11
6	90	65	56	15	15	6	8	M10	18
7	100	70	61	15	15	6	10	M10	24
8	110	80	70	18	18	8	10	M12	34,5
9	115	90	80	18	18	8	12	M12	47
10	120	110	96	22	27	8	10	M16	71
11	130	120	106	22	27	8	12	M16	101
12	150	130	118	22	27	10	16	M16	143

HILLIARD-féle dörzstárcsás biztonsági tengelykapcsoló (Hilliard corp.)

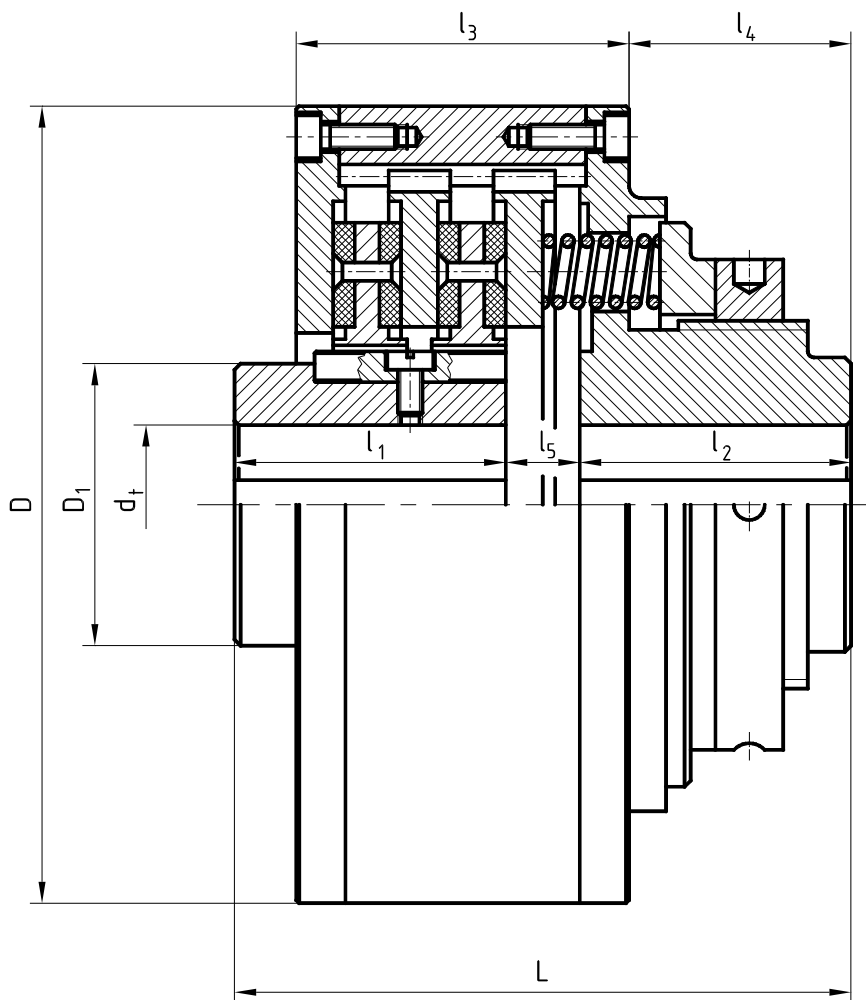


Hilliard-féle dörzstárcsás biztonsági tengelykapcsoló méretei
(Hilliard corp.)

Sorszám	Nyomaték: T [Nm], ha a dörzstárcsák száma			D [mm]	d _t [mm]	L [mm], ha a dörzstárcsák száma		
	1	2	3			1	2	3
1	52,5	105	157	146	19...32	122	135	148
2	178	356	534	187	25...38	167	181	195
3	395	790	1185	260	25...50	218	232	253
4	780	1560	2340	305	28...63	263	279	295
5	1460	2920	4380	356	50...89	347	372	398
6	2300	4600	6900	422	57...114	425	454	482
7	3150	6300	9450	483	63...127	472	507	542
8	4550	9100	13650	533	69...152	575	610	645
9	11300	22600	33900	685	76...203	730	762	803

Sorszám	D ₁ [mm]	l ₁ [mm]	l ₂ [mm]	l ₃ [mm]	Tömeg: m [kg], ha a dörzstárcsák száma		
					1	2	3
1	51	54	63	1,6	5,4	5,9	6,4
2	75	83	95	1,6	11	12	13
3	87	111	127	2,4	22,7	25	29
4	102	141	158	3,2	39	43	50
5	146	202	222	4	64	72	86
6	178	241	285	4,8	113	124	147
7	197	270	314	5,6	186	204	238
8	229	327	321	6,4	249	295	363
9	305	438	518	6,4	386	454	544

FLENDER-féle dörzstárcsás biztonsági tengelykapcsoló méretei
(Flender AG)



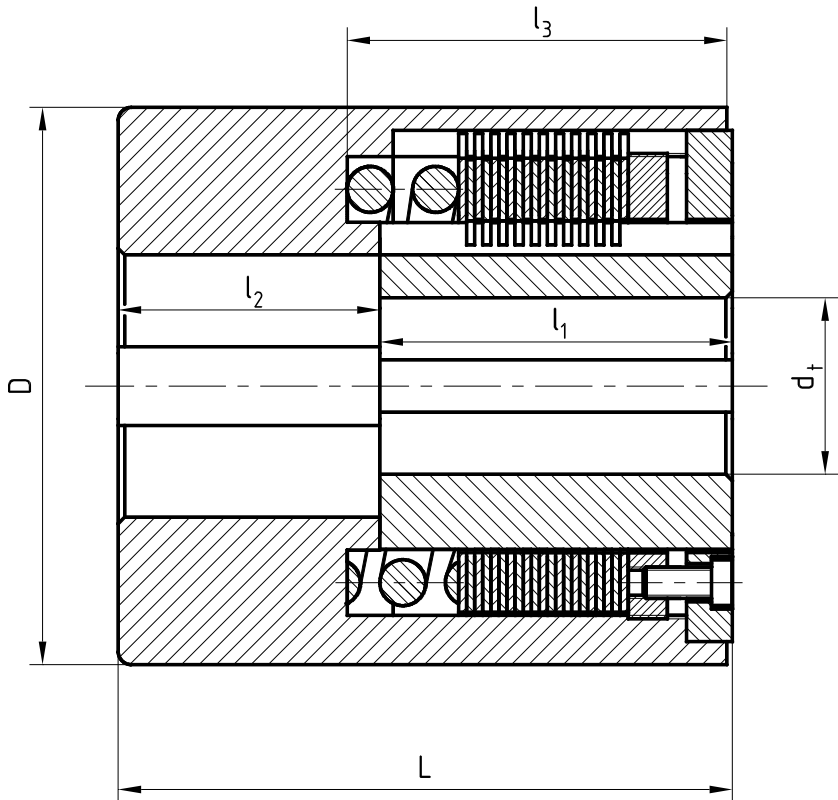
**Flender-féle dörzstárcsás biztonsági tengelykapcsoló méretei
(Flender AG)**

Sorszám	Nyomaték T [Nm]	Fordulat- szám n_{max} [1/min]	$m \cdot D^2$ [kg·m ²]	d_t [mm]	D [mm]	L [mm]	Belső dörzsgyűrűk száma	D_1 [mm]
1	14	3150	0,019	8...20	115	99	1	40
2	28	2000	0,042	8...25	140	99	1	50
3	56	1600	0,075	13...30	160	99	1	60
4	180	1250	0,3	18...40	195	147	2	70
5	400	1000	0,92	23...50	240	182	2	90
6	900	800	2,1	33...70	295	222	2	130
7	1800	710	4,6	43...90	340	262	3	150
8	2800	630	10,7	53...110	400	307	3	180
9	4500	560	20,1	130	470	367	3	210
10	7100	500	34,2	150	520	427	3	240
11	13000	450	62	170	560	470	4	280
12	20000	400	107	200	630	555	4	340
13	30000	355	180	240	710	635	4	400
14	45000	300	270	260	800	735	5	460

Sorszám	l_1 [mm]	l_2 [mm]	l_3 [mm]	l_4 [mm]	l_5 [mm]	Tömeg m [kg]
1	40	55	52	25	4	3,5
2	40	55	55	22	4	5
3	40	55	55	22	4	7
4	65	65	81	50	17	17,5
5	80	80	97	63	22	31
6	100	100	97	83	22	51
7	120	120	123	103	22	84
8	140	140	144	121	27	140
9	170	170	148	149	27	198
10	200	200	152	177	27	280
11	220	220	192	195	30	340
12	260	260	216	225	35	550
13	300	300	220	255	35	780
14	350	350	290	308	35	1250

ORTLINGHAUS-féle lemezes biztonsági tengelykapcsoló

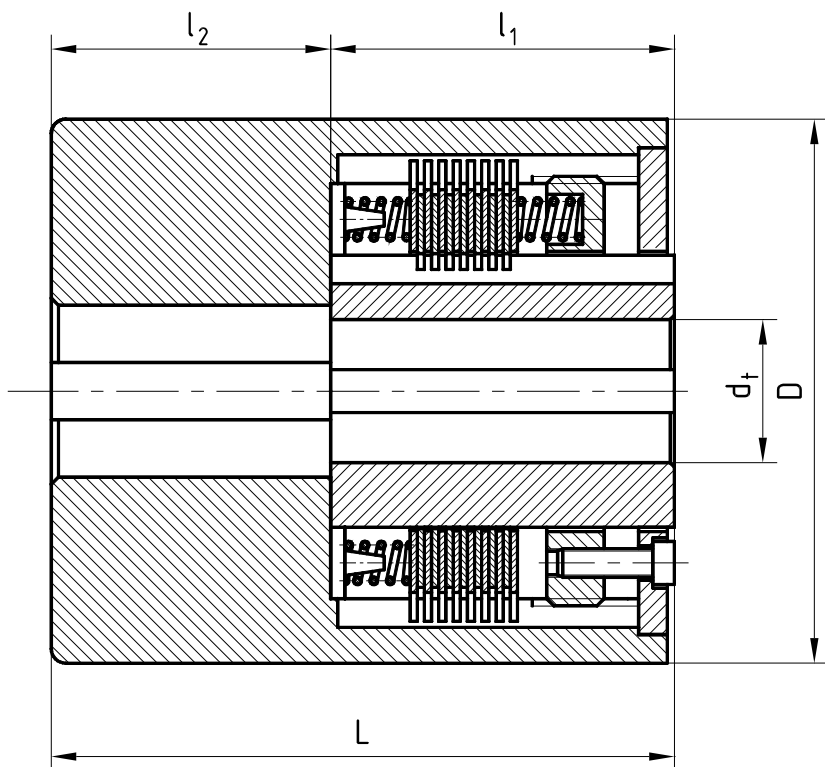
A típus:



ORTLINGHAUS-féle lemezes biztonsági tengelykapcsoló
(Ortlinghaus-Werke GmbH)

Sorszám	Nyomaték: T [Nm]	D [mm]	L [mm]	d _t [mm]	l ₁ [mm]	l ₂ [mm]	l ₃ [mm]	Tömeg: m [kg]
1	30	70	90	12...20	55	35	54,5	2,4
2	60	90	105	15...30	60	45	64	4
3	100	100	110	18...40	65	45	70	5,5

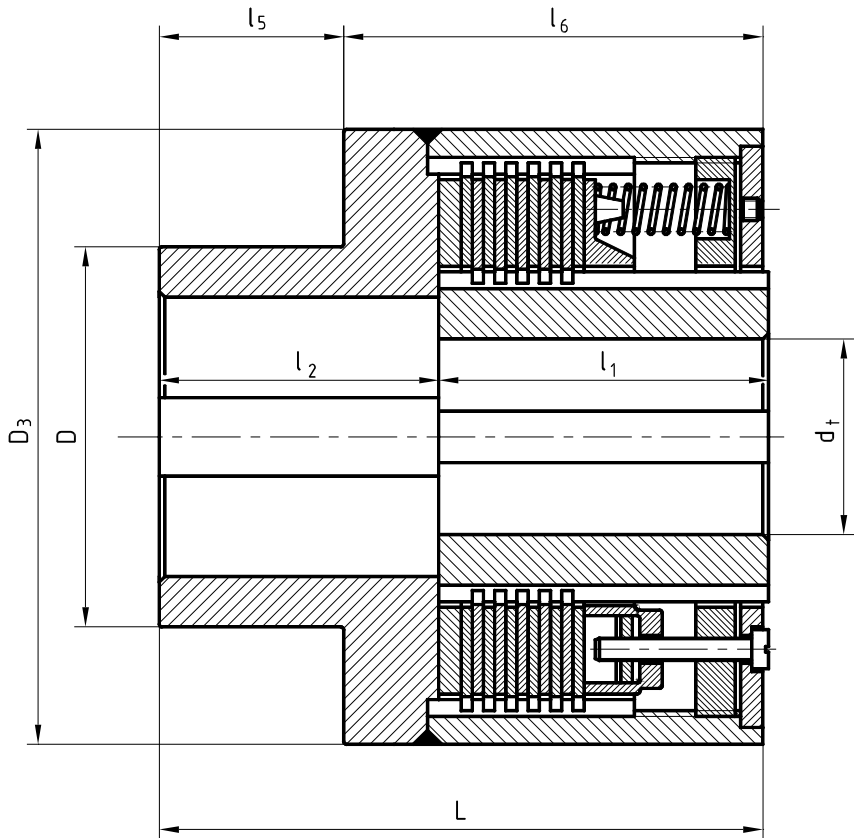
B típus:



ORTLINGHAUS-féle lemezes biztonsági tengelykapcsoló
(Ortlinghaus-Werke GmbH)

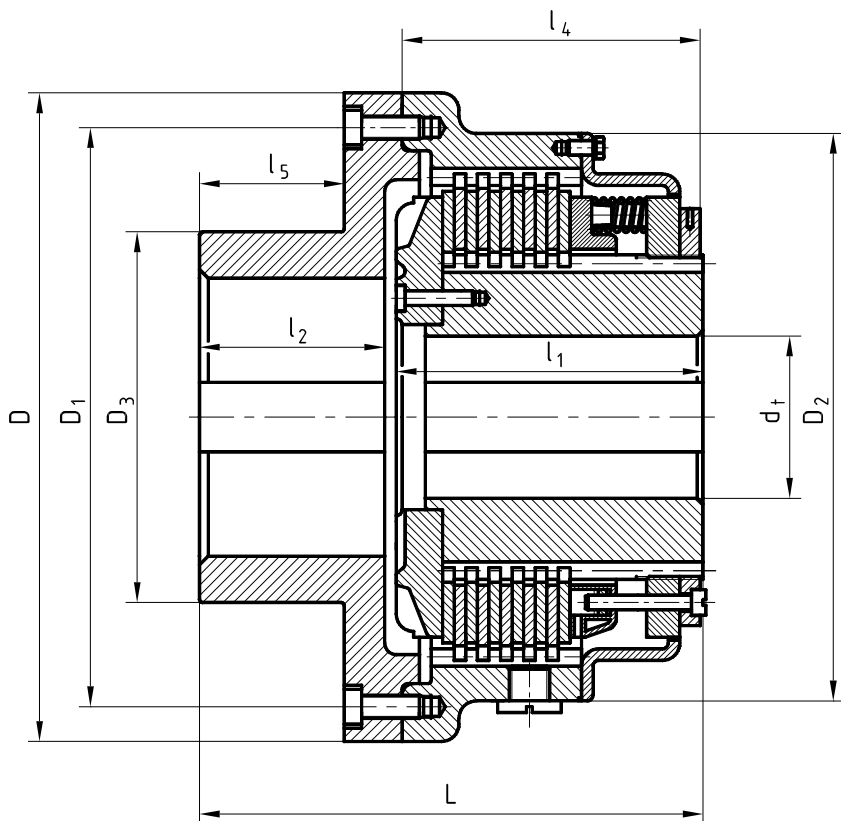
Sorszám	Nyomaték: T [Nm]	D [mm]	L [mm]	dt [mm]	l ₁ [mm]	l ₂ [mm]	l ₃ [mm]	Tömeg: m [kg]
4	160	125	125	20...48	70	55	-	9,8

C típus:



ORTLINGHAUS-féle lemezes biztonsági tengelykapcsoló (Ortlinghaus-Werke GmbH)										
Sorszám	Nyomaték: T [Nm]	D [mm]	L [mm]	d _t [mm]	D ₃ [mm]	l ₁ [mm]	l ₂ [mm]	l ₅ [mm]	l ₆ [mm]	Tömeg: m [kg]
5	500	150	130	20...60	80	80	50	40	88	10,5
6	1000	170	170	28...70	120	100	70	60	108	18,5
7	1500	210	195	30...80	130	115	80	65	128	31

D típus:



ORTLINGHAUS-féle lemezes biztonsági tengelykapcsoló (Ortlinghaus-Werke GmbH)						
Sorszám	Nyomaték: T [Nm]	D [mm]	L [mm]	d _t [mm]	D ₁ [mm]	D ₂ [mm]
8	1500	225	250	30...80	205	210
9	2400	285	330	50...80	260	260
10	5000	335	365	70...110	310	315
11	8000	395	390	70...130	365	370
12	15000	460	418	70...170	430	435
13	20000	515	437	85...190	485	490
14	26000	700	500	100...200	665	650

Sorszám	D ₃ [mm]	l ₁ [mm]	l ₂ [mm]	l ₄ [mm]	l ₅ [mm]	Tömeg: m [kg]
8	130	120	130	115	115	22
9	140	128	190	130	175	39
10	170	135	215	140	195	61
11	190	155	215	165	195	99
12	190	185	215	193	195	165
13	220	195	222	205	200	224
14	280	205	275	210	250	454