




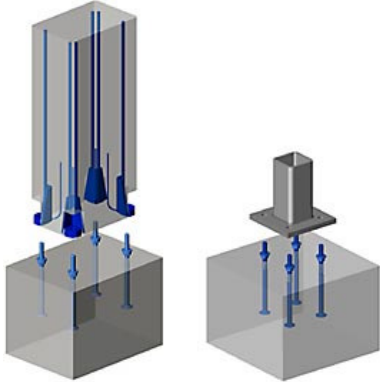

## Innovatív megoldások a vasbetonépítésben

Peikko Group – Concrete Connections since 1965 www.peikko.com

## Oszloppapucskok, tőcsavarok



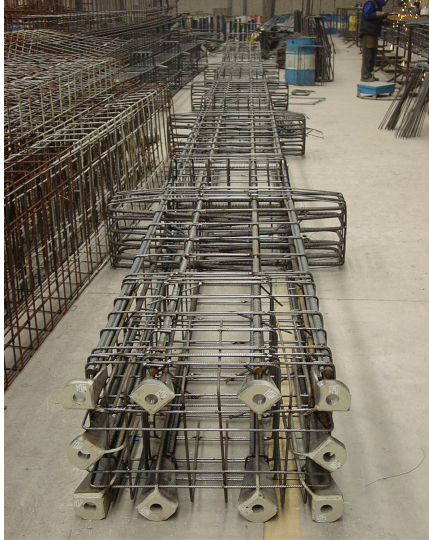
- nyomatékmerő kapcsolat
- alapozás – oszlop
- e.gy. vb. oszlop papucssal
- acéloszlop
- oszloptoldás
- e.gy. vb. oszlopok toldása
- gyors, pontos helyszíni szerelés
- rögtön terhelhető
- v.ö. kehelyalap



Peikko Group – Concrete Connections since 1965 www.peikko.com

Márkus Ferenc 2 2011.12.01.

## Oszloppapucscok, tőcsavarok



Peikko Group – Concrete Connections since 1965

Márkus Ferenc 3

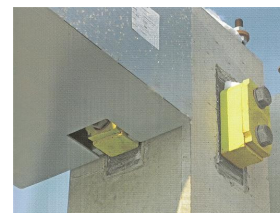
2011.12.01.

www.peikko.com

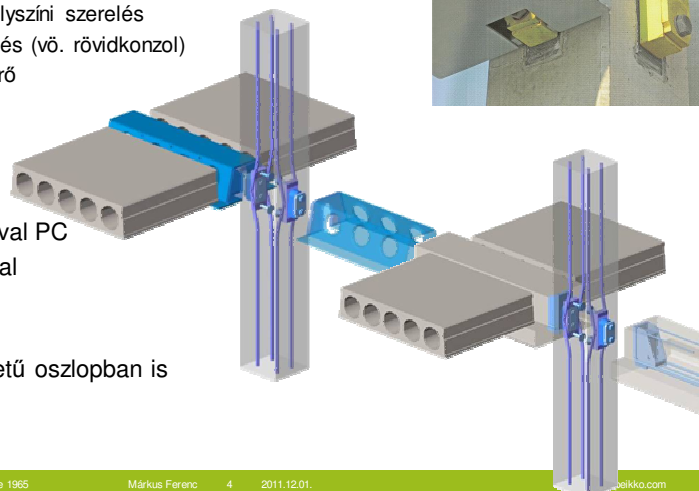
## PC rejtettkonzol



- csuklós kapcsolat
- a konzol utólag rögzítendő: egyszerű zsaluforma
- gyors és pontos helyszíni szerelés
- egyszerű vasszerelés (vö. rövidkonzol)
- 230-1500kN nyíróerő



- e.gy. vb.gerendával PC
- gerendapapuccsal
- Deltabeammel
- acélgerendával
- körkeresztmetszetű oszlopban is



Peikko Group – Concrete Connections since 1965

Márkus Ferenc 4

2011.12.01.

www.peikko.com

## RBC merev oszlop-gerenda kapcsolat



- nyomatékmerő kapcsolat
- RBC gerendapapucsek
- az oszlopban elhelyezett HPM vagy PPM lehorgonyzócsavarral alkotó rendszert
- a gerenda terheit az oszlopra az lehorgonyzócsavarok és a konzol adják át
- a tengelyirányú terheket az RBC papucs a csavarokon keresztül adja át
- a kapcsolat kibetonozás után teljesértékű vasbeton kapcsolatként működik



## Rögzítőlemezek, élvédők



- acél oszlopok vb. alapra
- gépalapok
- stb.
- Igénybevételeknek és geometriai követelményeknek megfelelően táblázatból
- Sz.gépes programmal
- Minősített gyári hegesztés
- Egyéb rögzítő és sarkvédő elemek



## MODIX menetes betonacéltoldás



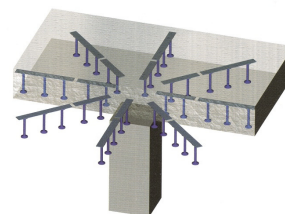
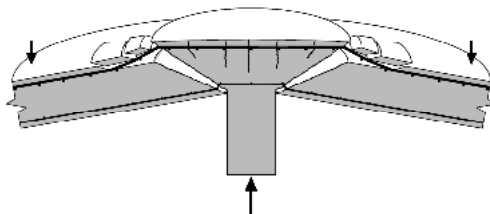
- előregyártott és monolit szerkezetek kapcsolatához
- monolit szerkezetekbe szakaszoláshoz
- gyors, egyszerű szerelés



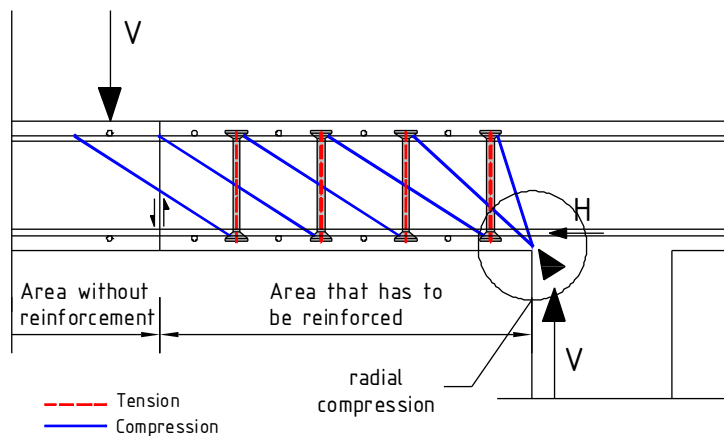
## PSB átszűrődési csapok



- monolit vb. födémekhez, lemezalapokhoz
- gyorsan, megbízhatóan szerelhető
- ÉMI minősítés
- méretezőprogram



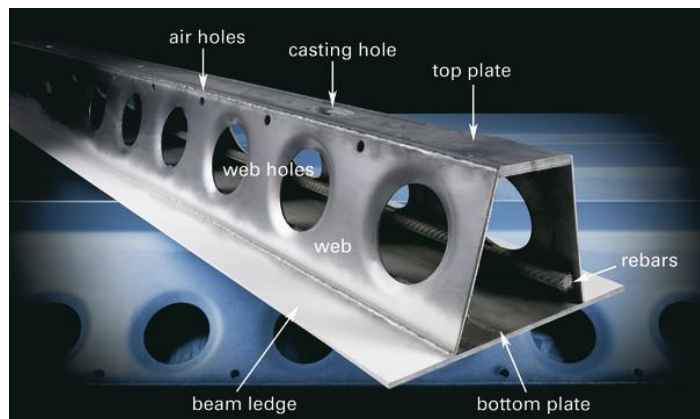
## PSB átszűrődési csapok



## PSB átszűrődési csapok



## Deltabeam öszvérgerenda

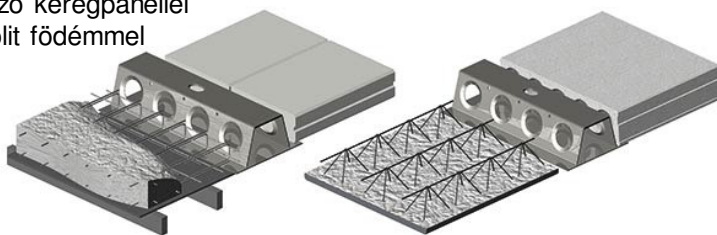


- acéllemezekből hegesztett,
- oldalain lukakkal,
- alul szárnylemezekkel ellátott
- trapéz keresztmetszetű tartó,
- beépített állapotban betonnal kitöltve

## Deltabeam öszvérgerenda



- alkalmazható
  - körüreges födémpanellekkel
  - öszvér födém szerkezettel
  - zsaluzó kéregpanellel
  - monolit födémmel



- kéttámaszú
- folytonos többtámaszú, Gerber
- konzolos



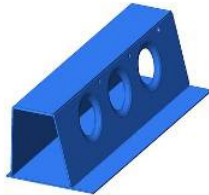
## Deltabeam öszvérgerenda



- közbenső gerenda D



- peremgerenda DR

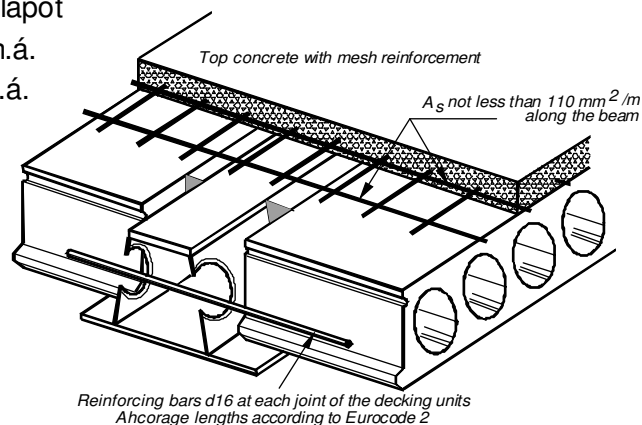


- Előnyök
  - alul sík földém (építésetileg kedvező, gépészet elhelyezhető)
  - öszvér szerkezet, magas tűzállóság (acélhoz képest)
  - kis szerkezeti vastagság
  - kis szerkezeti súlyú földém (körüreges panelekkel)
  - gyors és könnyű építés
  - szabad alulsó szint (minimális ideiglenes megtámasztás)
  - tetszőleges statikai váz
  - előregyártott szerkezet, de teljes építészeti szabadság
- Minden gerenda egyedi
  - CAD-CAM vezérelt gyártás
  - optimalizált, egyedi, konzignált elemek
  - adott
    - fesztávra,
    - terhekre,
    - statikai vázra,
    - tűzállósági követelményekre,
    - geometriai megköötésekre.

## Deltabeam öszvérgerenda



- építéskori állapot
- teherbírási h.á.
- használati h.á.
- tűz esete



## PETRA kiváltó körüreges panelokhoz



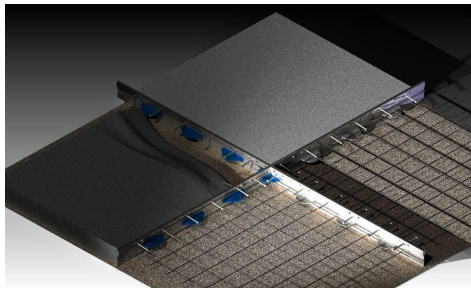
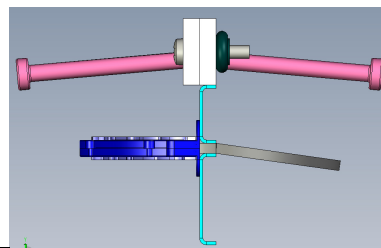
- körüreges födémpanelek nyíláskiváltása
- gyors szerelhetőség
- egyszerű tervezhetőség
- versenyképes ár
- standard méretek
- tűzállóság



## TERA Joint dilatációs profil ipari padlókhöz



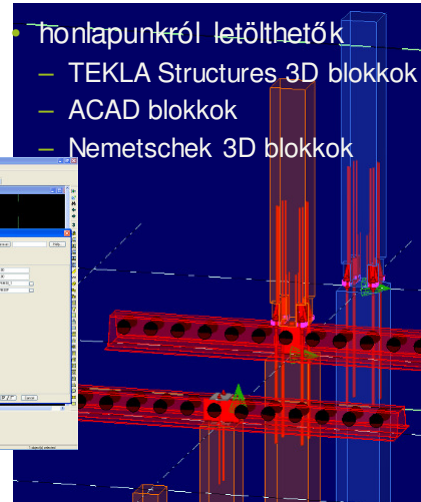
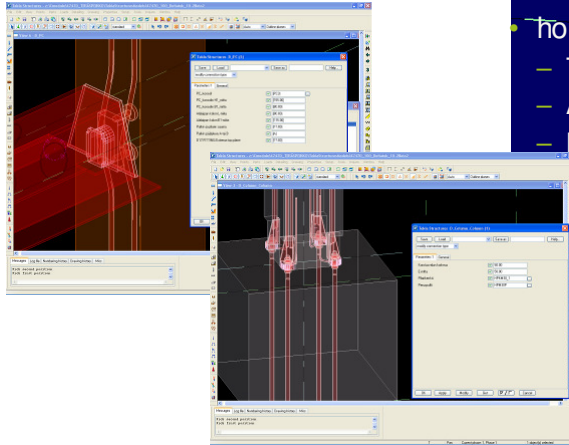
- gyorsan, egyszerűen szerelhető
- nem igényel külön zsaluzást a határokon
- a lemezsíkok nem mozdulnak el egymáshoz képest



- egyéb mozgások (zsugorodás, hőtágulás) megengedettek
- rozsdamentes, saválló és tűzihorganyzott változatban is



## Támogatás

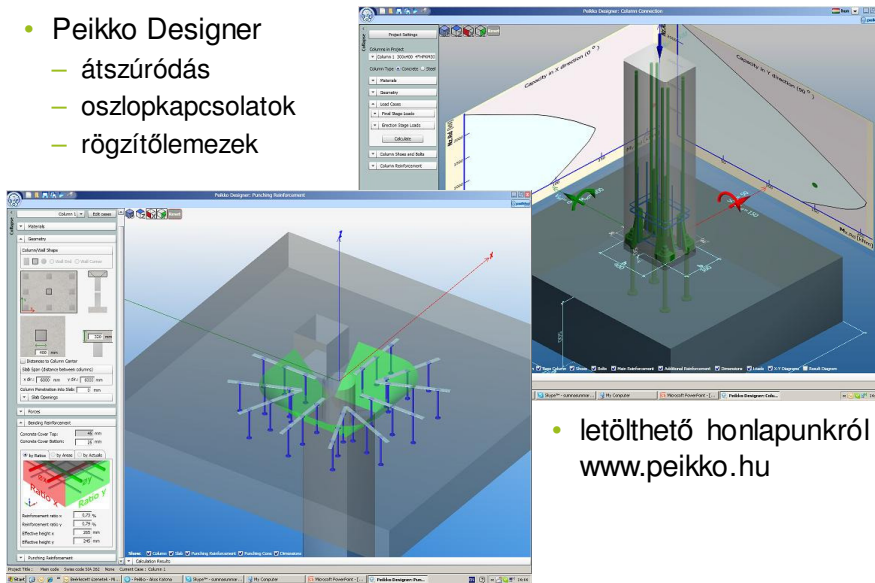


- honlapunkról letölthetők
  - TEKLA Structures 3D blokkok
  - ACAD blokkok
  - Nemetschek 3D blokkok

## Támogatás



- Peikko Designer
  - átszúródás
  - oszlopkapcsolatok
  - rögzítőlemezek



- letölthető honlapunkról [www.peikko.hu](http://www.peikko.hu)



- Videók, animációk a [www.peikko.hu](http://www.peikko.hu) lapon és
- <http://www.youtube.com/user/PeikkoFinland>
- <http://www.youtube.com/user/PeikkoGroupCorp>
  
- bővebb info a TEKLÁról: [www.construsoft.hu](http://www.construsoft.hu)

## Támogatás

- Márkus Ferenc
- mobil: +36 20 3877-333
- [ferenc.markus@peikko.com](mailto:ferenc.markus@peikko.com)
  
- Budapest 1052, Petőfi tér 3-5. A lph. 1/3.
- tel: +36 1 269-5463
- fax:+36 1 784-0969