

KÉTTÁMASZÚ, KONZOLOS GERENDA

NYÍRÁSI BURKOLÓÁBRÁJA

TERVEZÉSI FELADAT

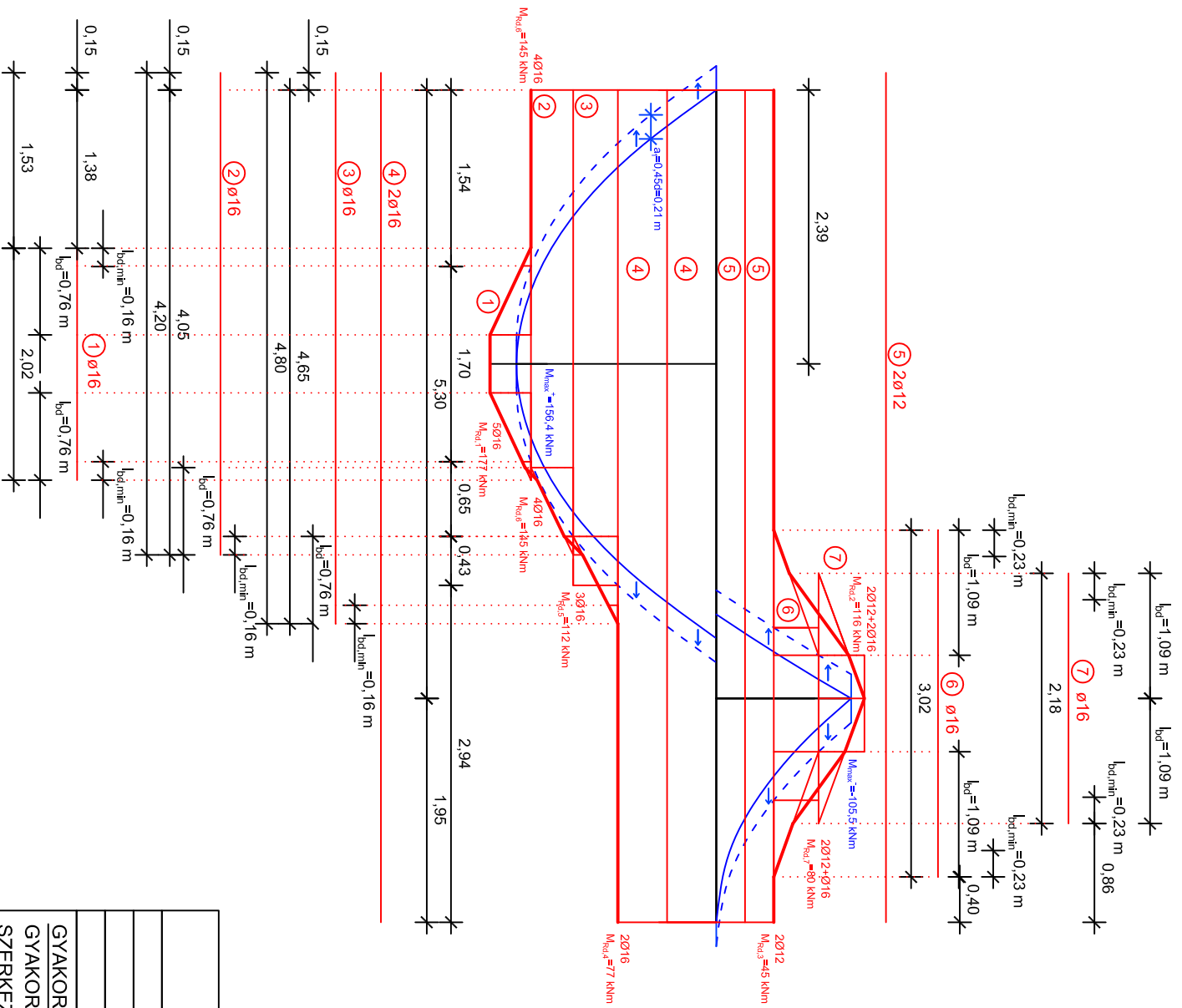
TARTÓSZERKEZETEK I. 2012/2013

NÉV [NEPTUN-KÓD]

GYAKORLATVEZETŐ:

GYAKORLATVEZETŐ NEVE, GYAKORLAT IDEJE

SZERKEZETÉPÍTÉSI ÉS GEOTECHNIKAI TANSZÉK



KÉTTÁMASZÚ KONZOLOS GERENDA
 NYOMATÉKI BURKOLÓÁBRÁJA

TERVEZÉSI FELADAT

TARTÓSZERKEZETEK I. 2012/2013

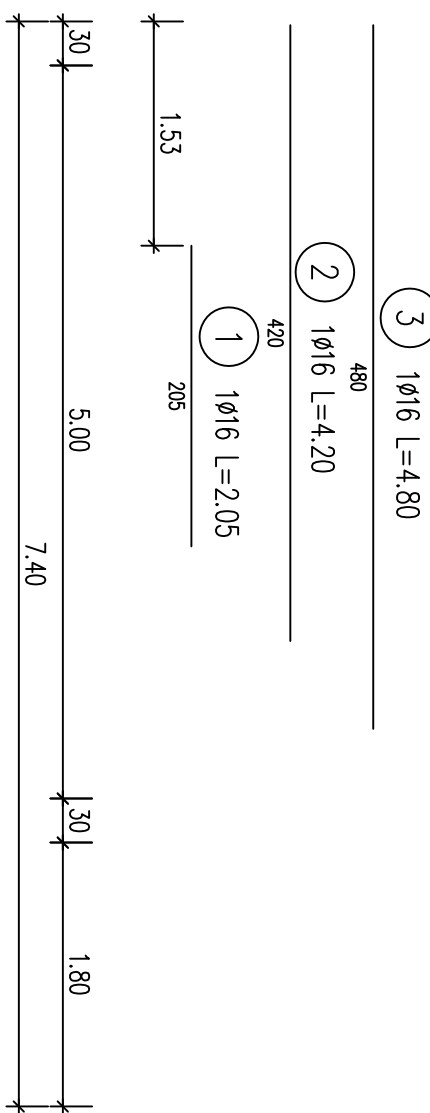
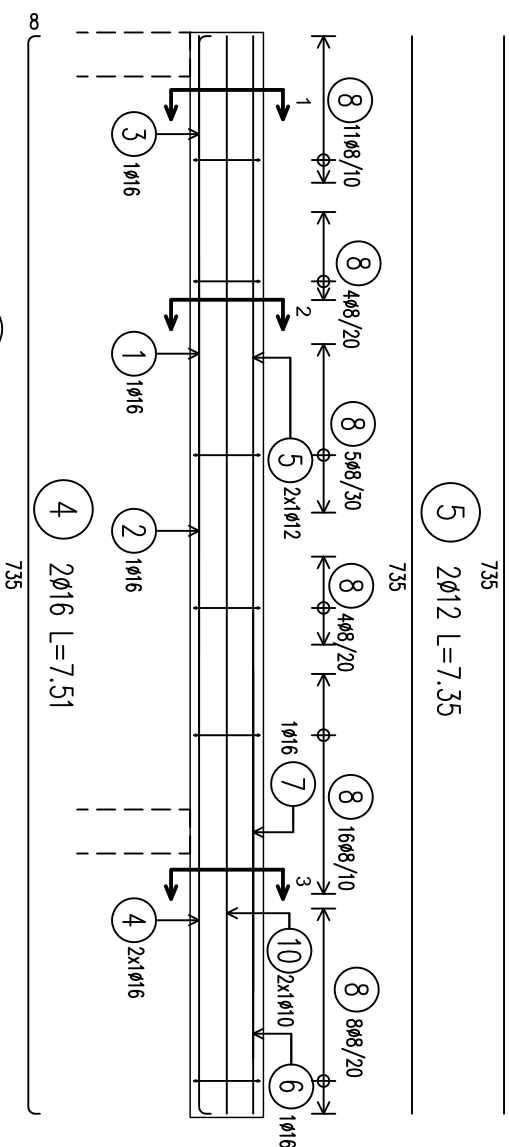
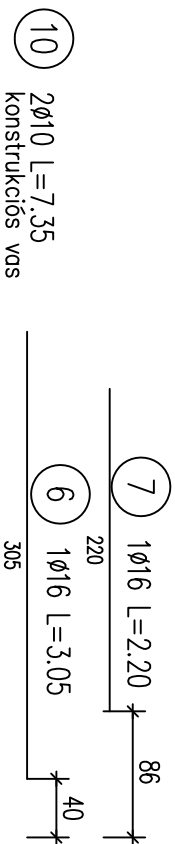
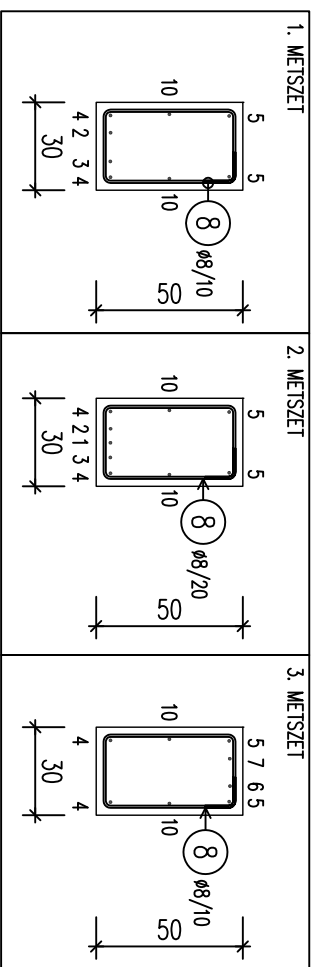
NÉV [NEPTUN-KÓD]

GYAKORLATVEZETŐ:

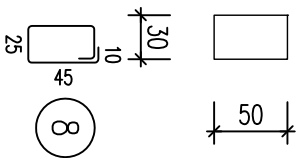
GYAKORLATVEZETŐ NEVE: GYAKORLAT IDEJE

SZERKEZETÉPÍTÉSI ÉS GEOTECHNIKAI TANSZÉK

BETONACÉLKIMUTATÁS



Jel	db	Ø [mm]	Hossz [m]	Ø8	Ø10	Ø12	Ø16
1	1	16	2.05				2.05
2	1	16	4.20				4.20
3	1	16	4.80				4.80
4	2	16	7.51				15.02
5	2	12	7.35			14.70	
6	1	16	3.05				3.05
7	1	16	2.20				2.20
8	48	8	1.61	77.28			
10	2	10	7.35		14.70		
Összhossz / Ø [m]:				77.28	14.70	14.70	31.32
Fm. tömeg / Ø [kg/m]:				0.395	0.617	0.888	1.580
Össztömeg / Ø [kg]:				30.53	9.07	13.05	49.49
Össztömeg [kg]:							102.13



48Ø8/10 L=1.61

- MEGJEGYZÉS:**
- Méreték cm-ben.
 - Anyagnitóságok: Beton: C20/25-XC1-24-F2
Betonacél: B500
 - Betonlaktarás: 2,5 cm

KÉTTÁMASZÚ, KONZOLÓS GERENDA	M=1:50 és M=1:25
VASALÁSI TERVE	
TERVEZÉSI FELADAT	
TARTÓSZERKEZETEK I. 2012/2013	
NÉV [NEPTUN-KÓD]	
GYAKORLATVEZETŐ:	
GYAKORLATVEZETŐ NEVE, GYAKORLAT IDEJE	
SZERKEZETÉPÍTÉSI ÉS GEOTECHNIKAI TANSZÉK	