

TARTÓSZERKEZETEK II.

VASBETONSZERKEZETEK

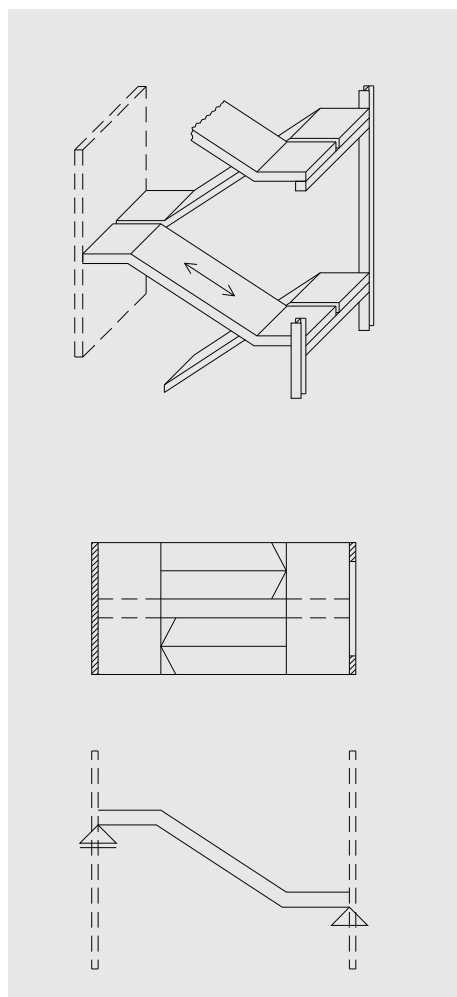
2010.04.02.

VASBETON LÉPCSŐK

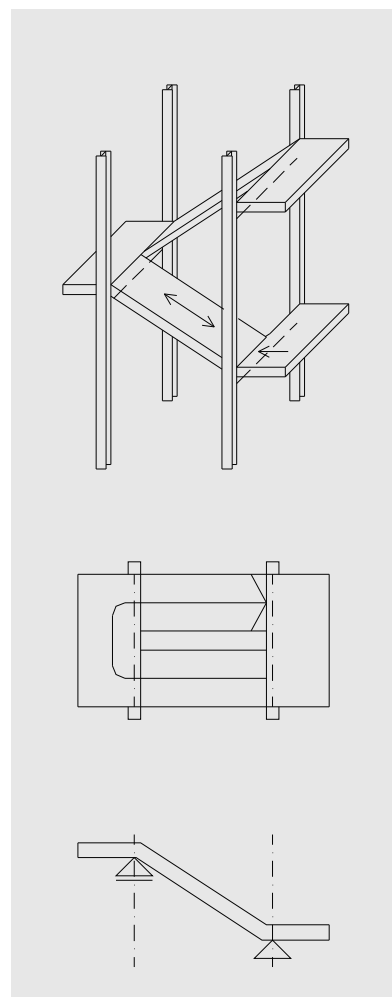
- ❑ Vasbeton lépcsők szerkezeti megoldásai:
- ❑ A vasbeton lépcsőszerkezetek alapeleme a lépcsőkar ferde síkú lemeze amely dolgozhat:
 - ❑ Hosszirányban
 - ❑ Keresztirányban
 - ❑ konzolosan

VASBETON LÉPCSŐK - LEMEZLÉPCSŐK

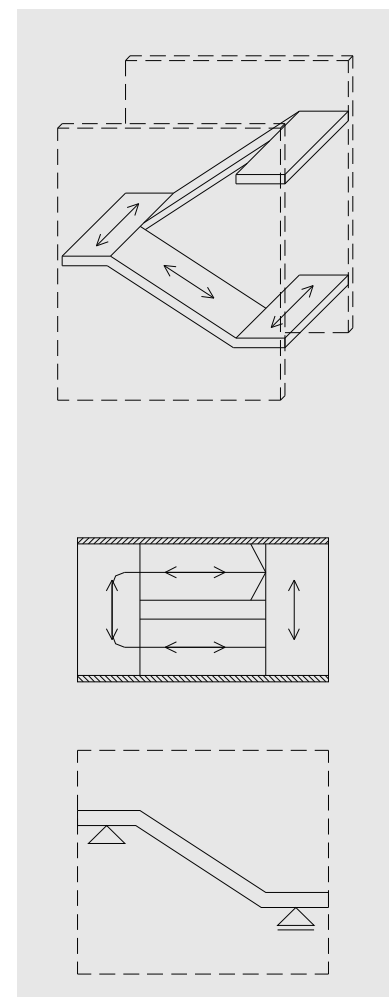
törtvonalú



pihenőgerendás

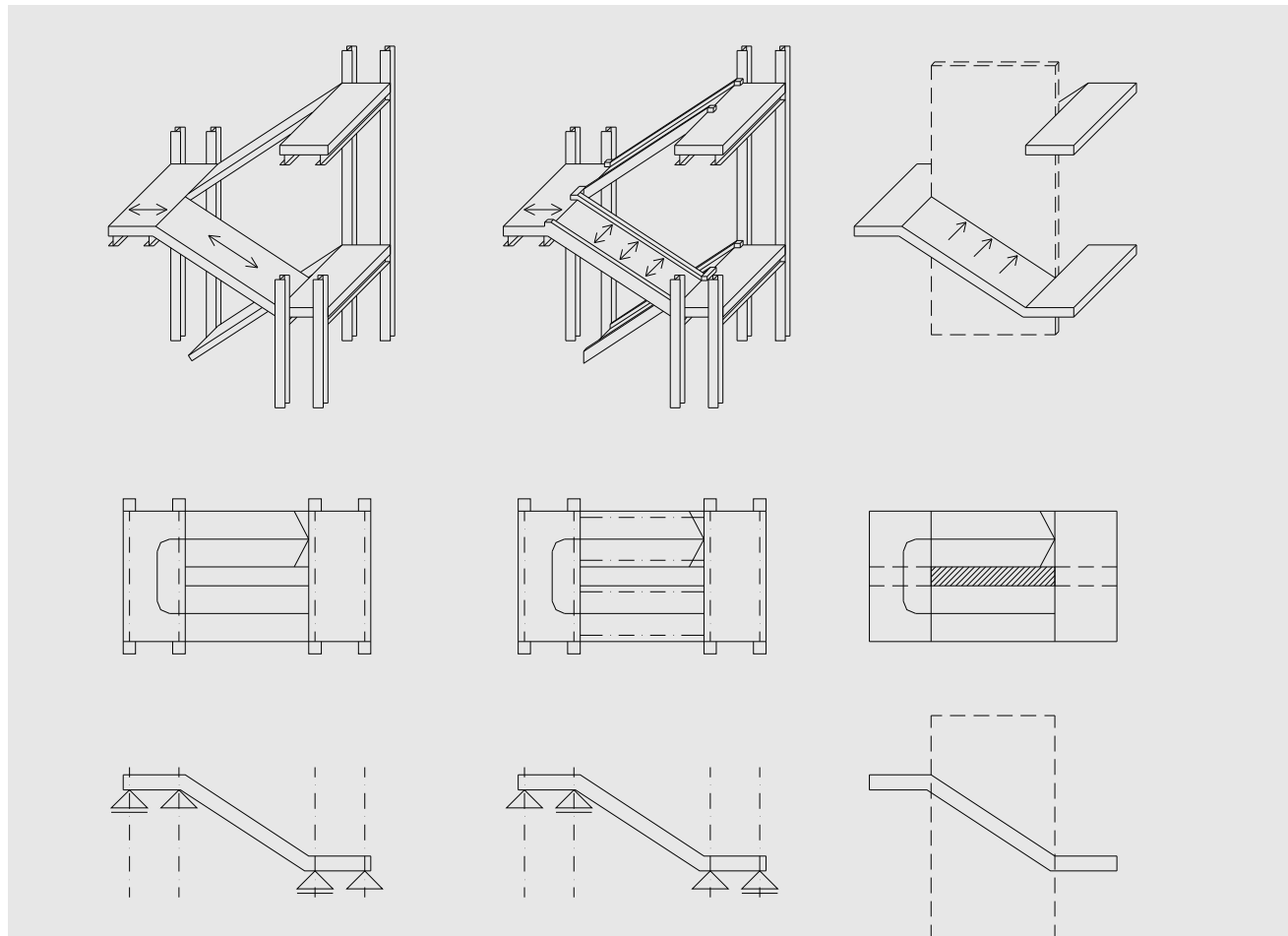


pihenőre terhelő



VASBETON LÉPCSŐK - LEMEZLÉPCSŐK

Gerendákra támaszkodó gyámolítógerendás orsófalba befogott konzol



A statikai váz megválasztását döntően az határozza meg, hogy a lépcsőszerkezet a lépcsőházban, vagy lépcsőtérben

- hol,
- melyik oldalon helyezkedik el, és hogy
- milyen szerkezetre lehet feltámasztani, az erőket továbbadni.

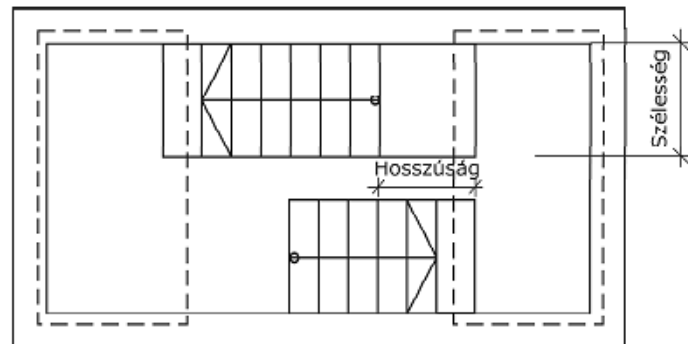
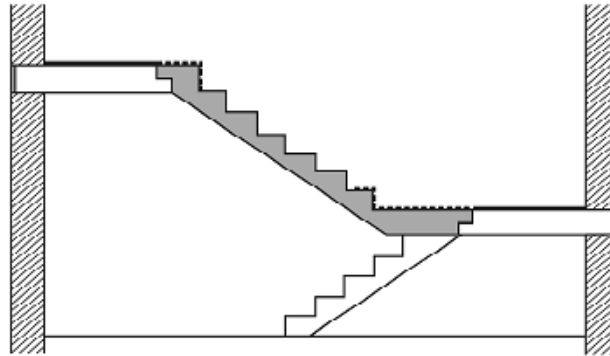
VASBETON LÉPCSŐK

- ❑ Alaprajzi kialakítás szerint lehet:
 - ❑ egykarú,
 - ❑ kétkarú,
 - ❑ háromkarú,
- ❑ Alaprajz szerinti osztályozás
 - ❑ orsótérrel,
 - ❑ orsótér nélkül,

VASBETON LÉPCSŐK

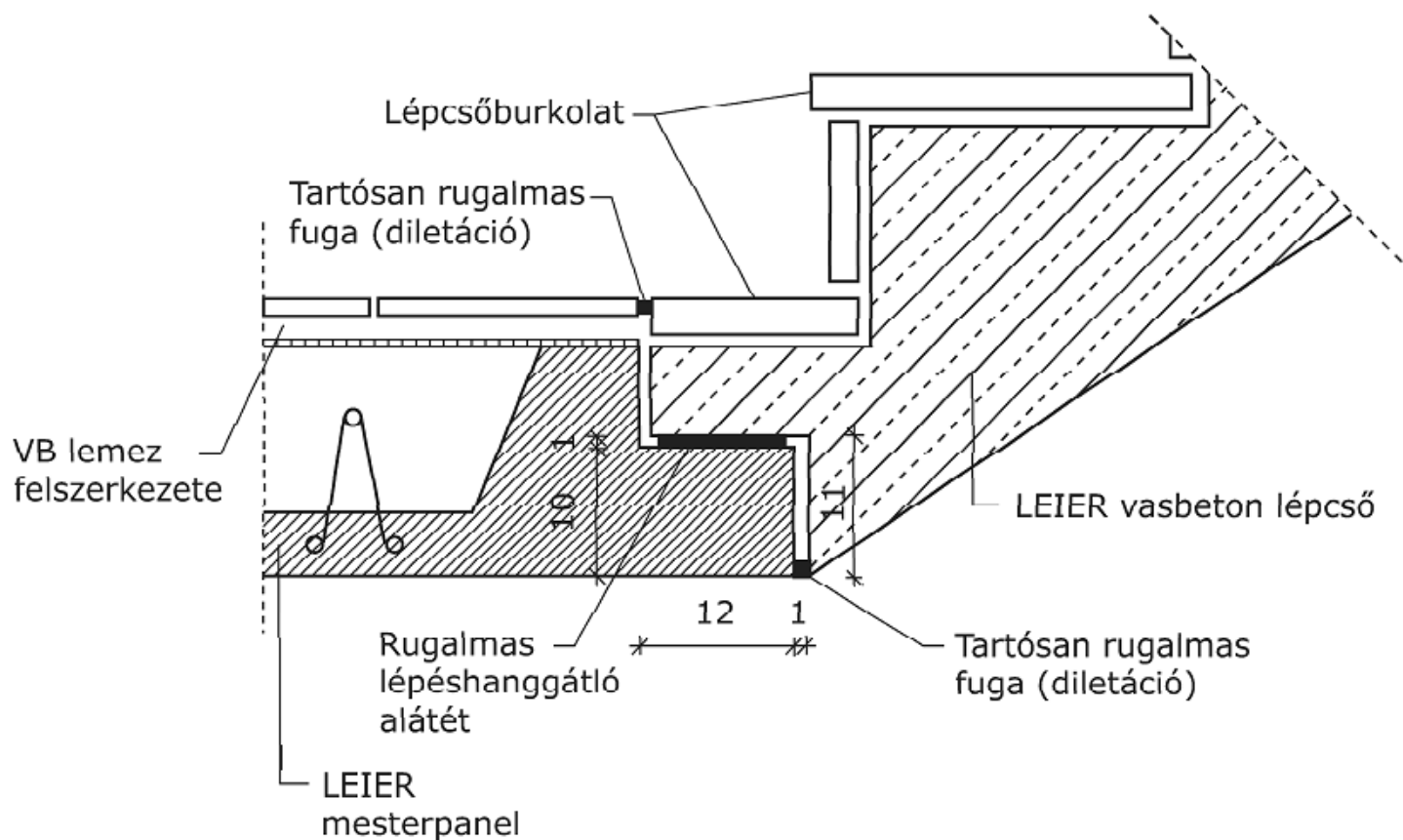
- VB lépcsők előállítás szerinti osztályozása:
- monolit VB
- előregyártott karokból álló
 - külön tervezési feladat
 - Itt fokozott figyelmet kell szentelni az élvédelemre
 - pontosságára, a hőtágulási lehetőségek biztosításár a kapcsolatok megoldására (valamint a falfelfekvésre).

ELŐREGYÁRTOTT LÉPCSŐKAR

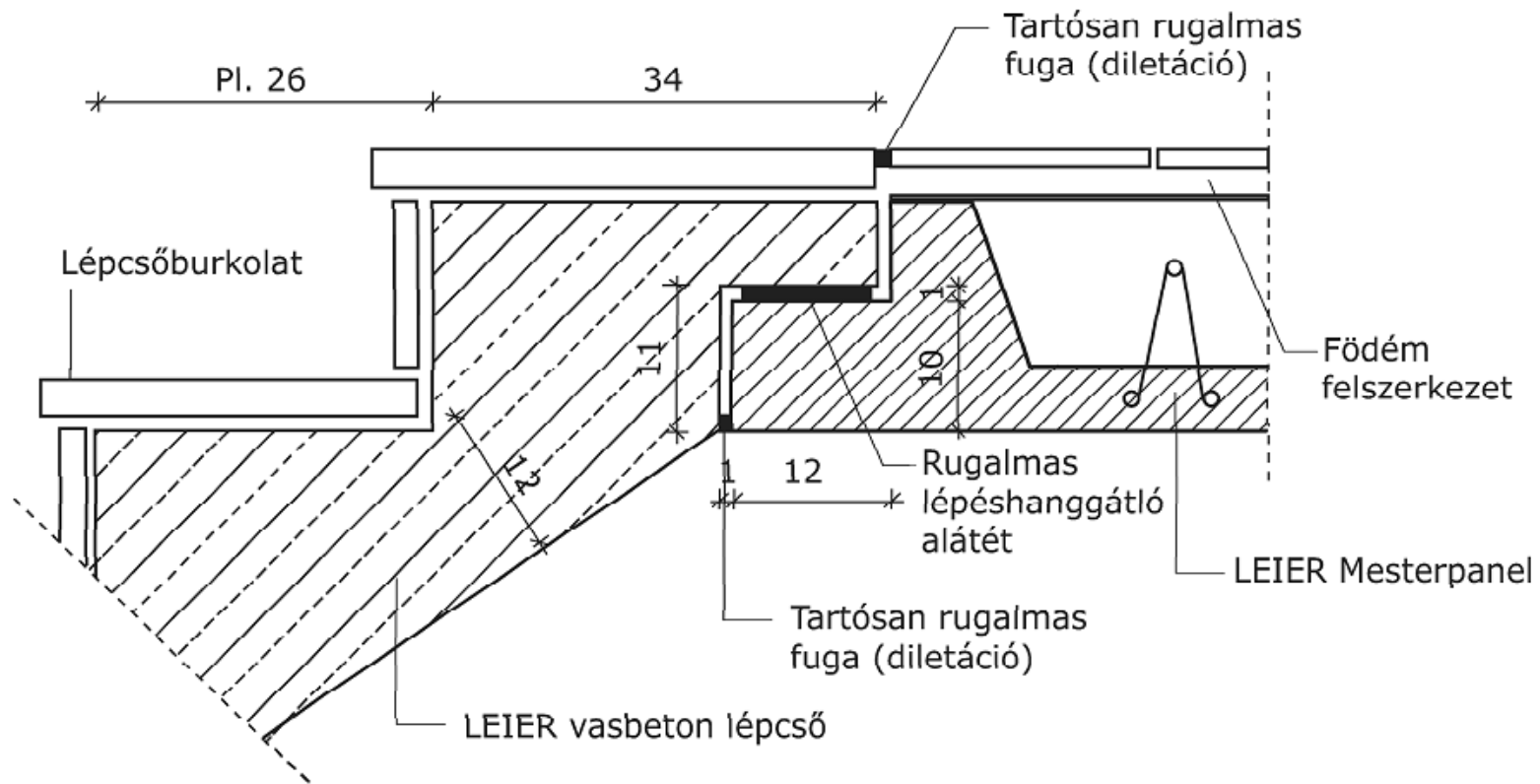


ELŐREGYÁRTOTT LÉPCSŐKAR

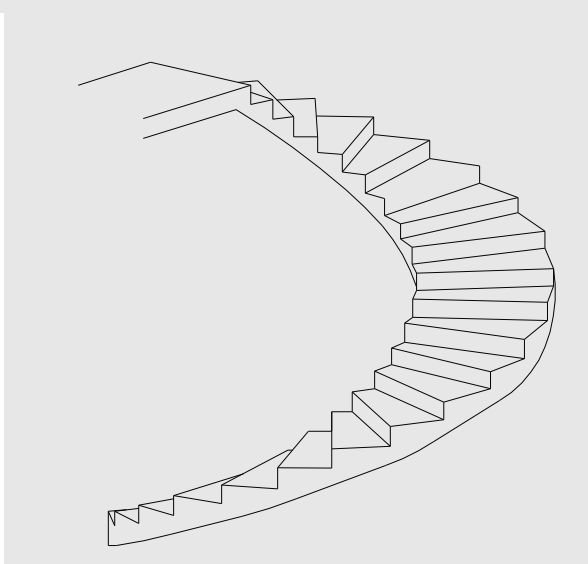
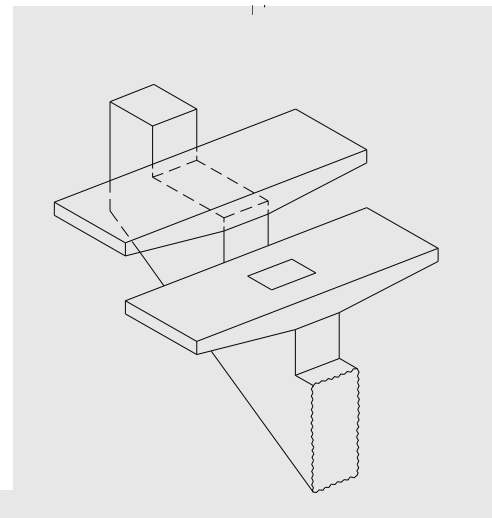
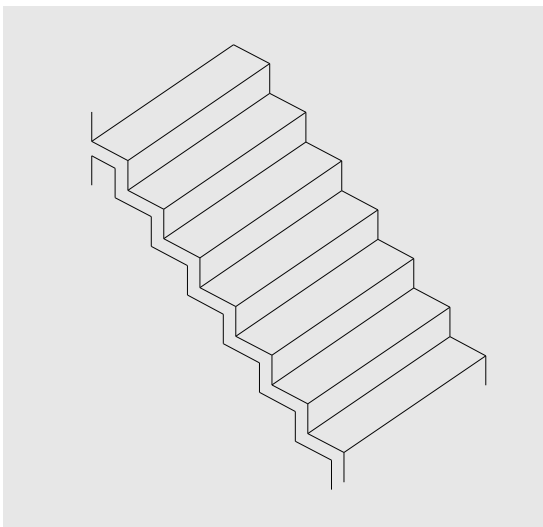
Alsó lépcsőcsomópont (konzolos)



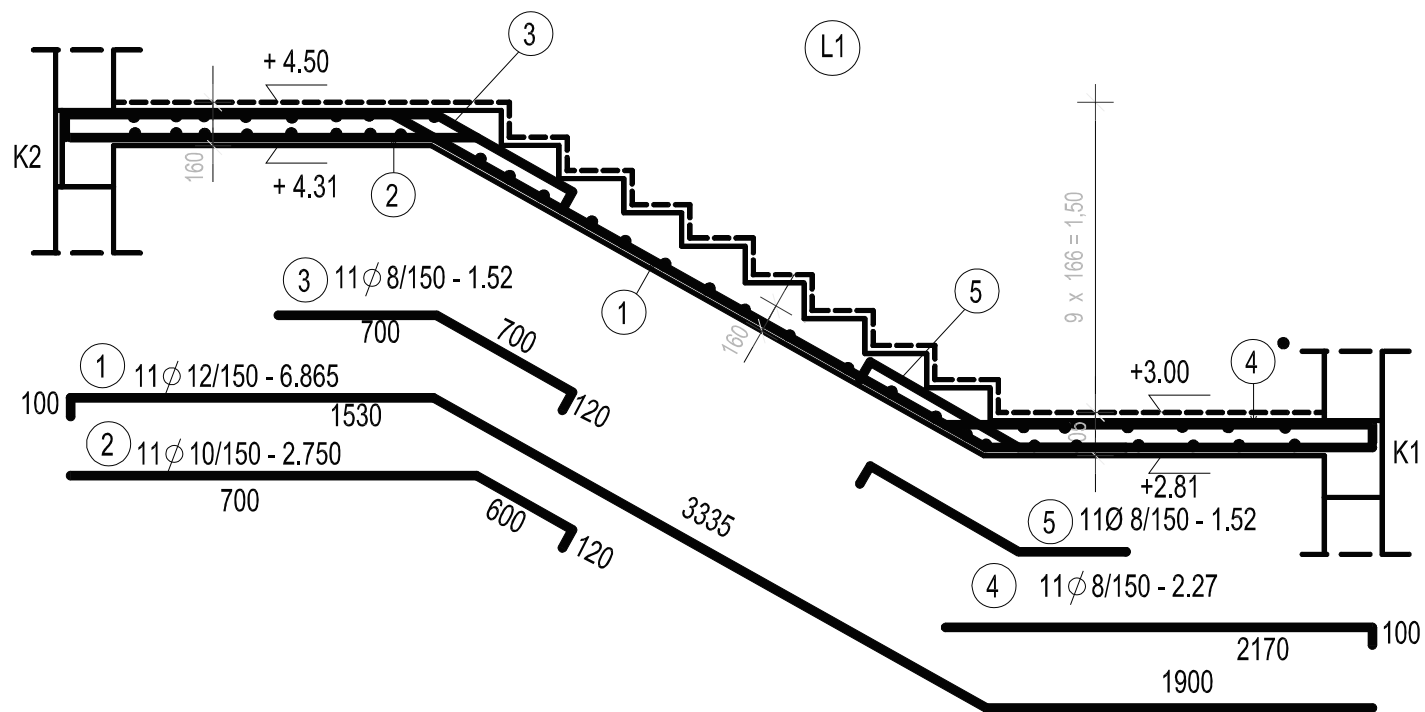
ELŐREGYÁRTOTT LÉPCSŐKAR



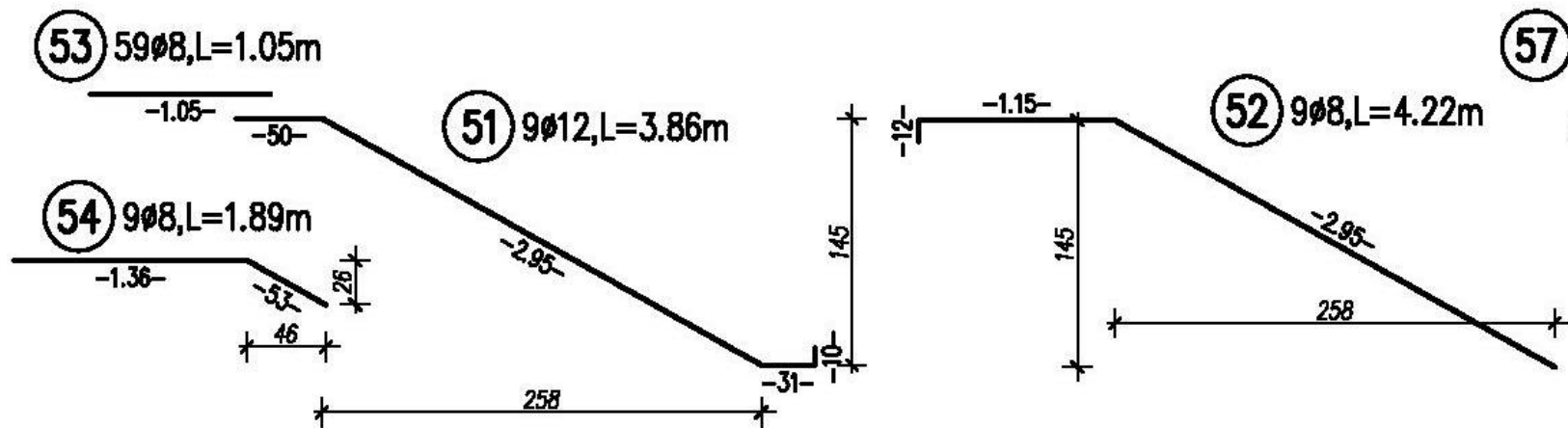
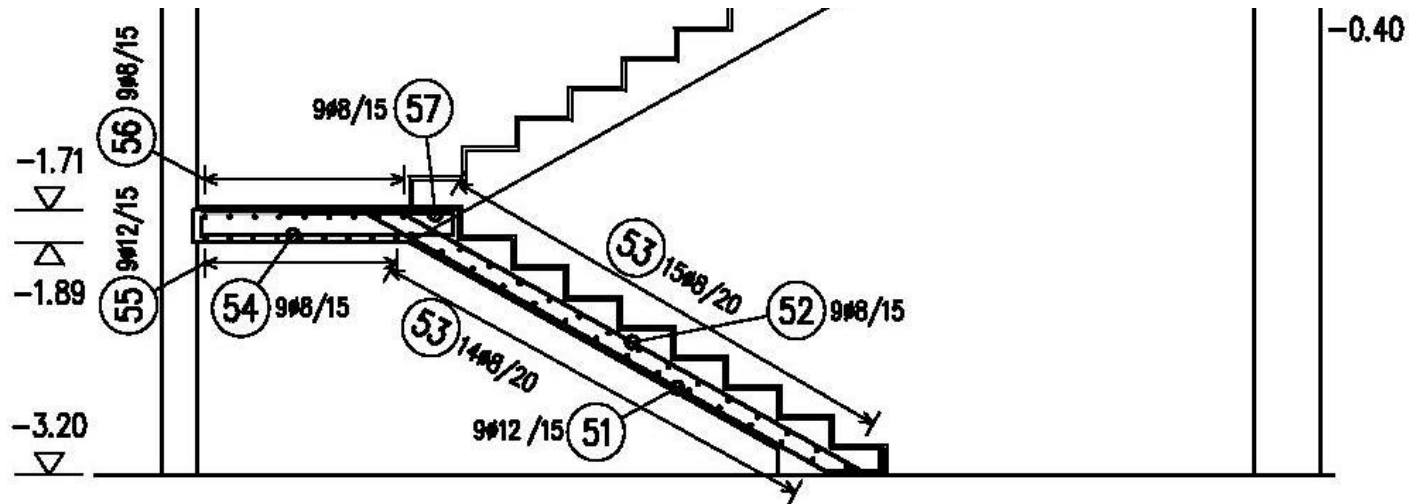
KÜLÖNLEGES VASBETON LÉPCSŐK

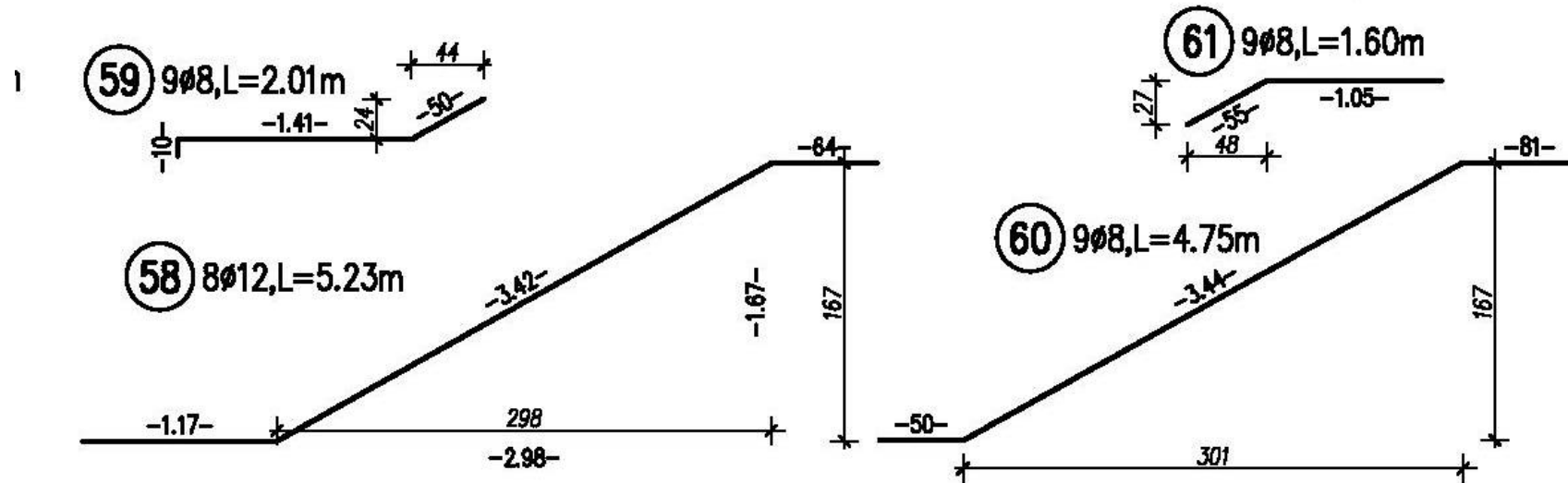
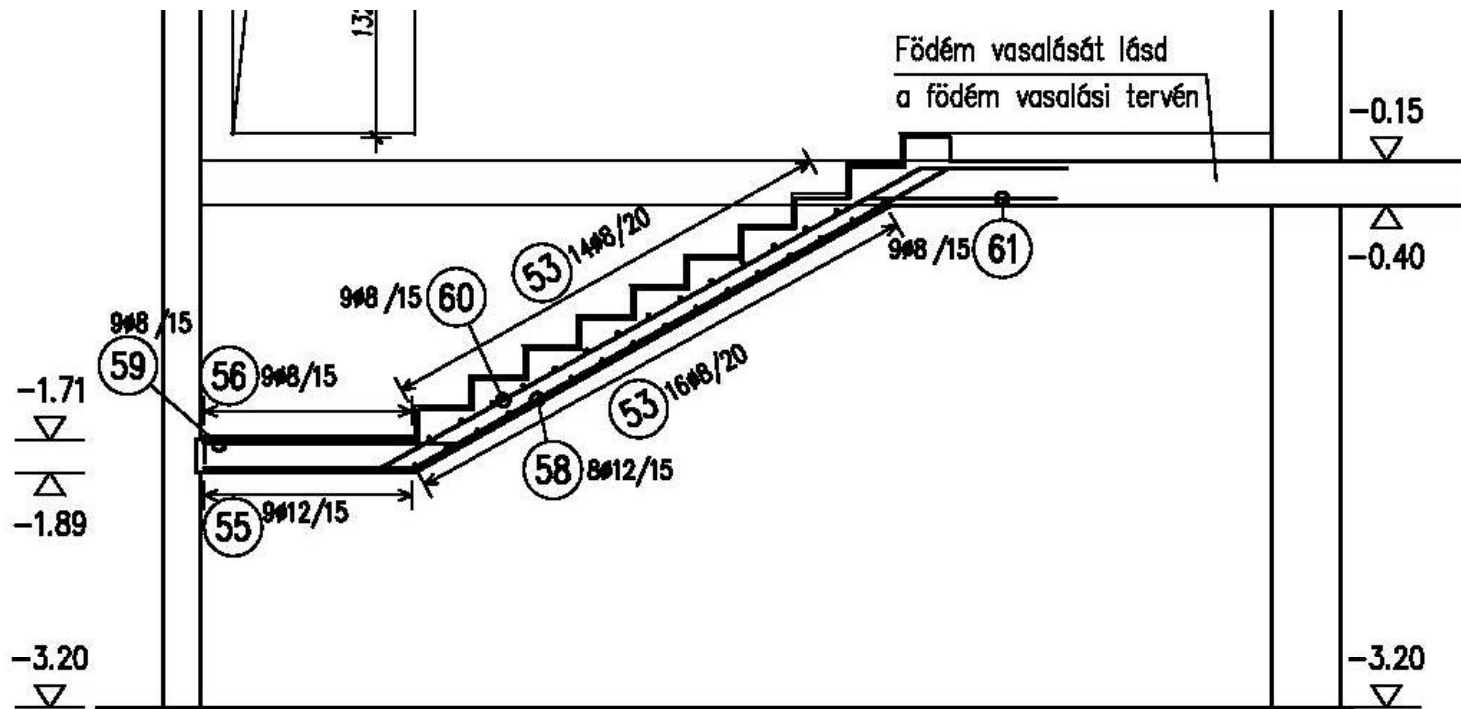


VASBETON LÉPCSŐK VASALÁSA



VASBETON LÉPCSŐK VASALÁSA





LÉPCSŐSZÁMÍTÁS MINTAPÉLDA