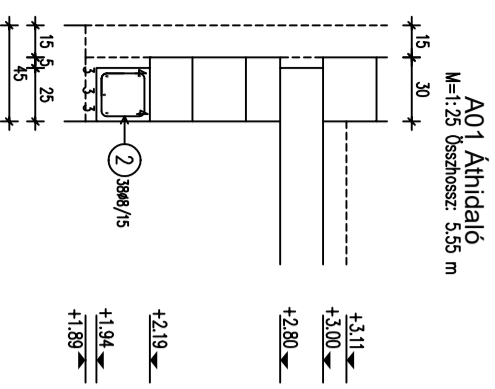


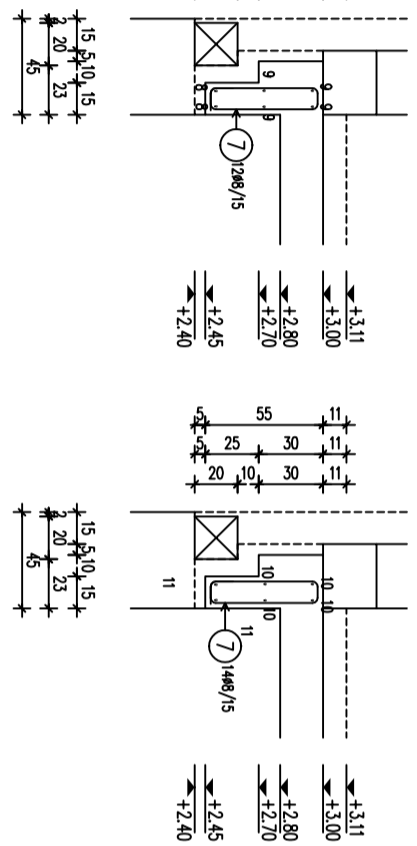
# BETONACÉLKIMUTATÁS

Jel	db	Ø [mm]	Hossz [m]	Ø8	Ø12	Ø14
1	30	8	1,61	48,30		
2	76	8	1,01	76,76		
3	3	12	5,55		16,65	
4	2	8	5,55		11,10	
5	3	12	4,30		12,90	
6	4	8	4,30	17,20		
7	64	8	1,41	90,24		
8	9	12	1,55		13,95	
9	14	8	1,55	21,70		
10	8	8	1,85	14,80		
11	4	12	1,85		7,40	
12	12	8	0,91	10,92		
13	21	8	1,21	25,41		
14	4	12	3,17		12,68	
15	4	14	3,16			12,64
16	2	8	0,93	1,86		
17	4	14	4,09		16,36	
Összhossz / Ø			318,29	63,58	29,00	
Fm. tömeg / Ø [kg/m³]			0,395	0,888	1,210	
Össztömeg / Ø [kg]			125,72	56,46	35,09	
Össztömeg [kg]						217,27

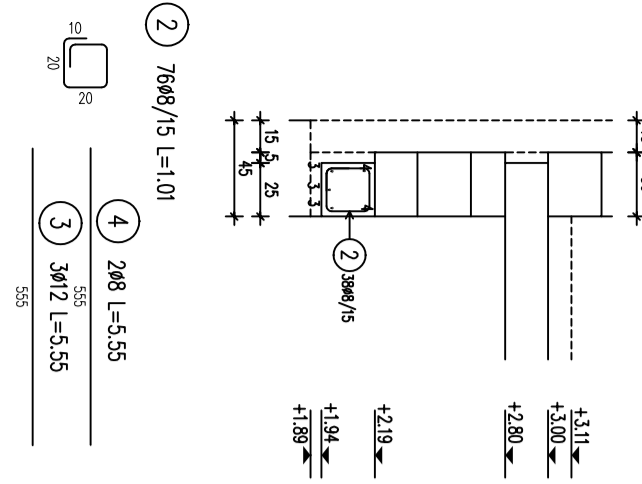
A02 Áthidaló (3x)  
M=1:25 Összhossz: 1,55 m



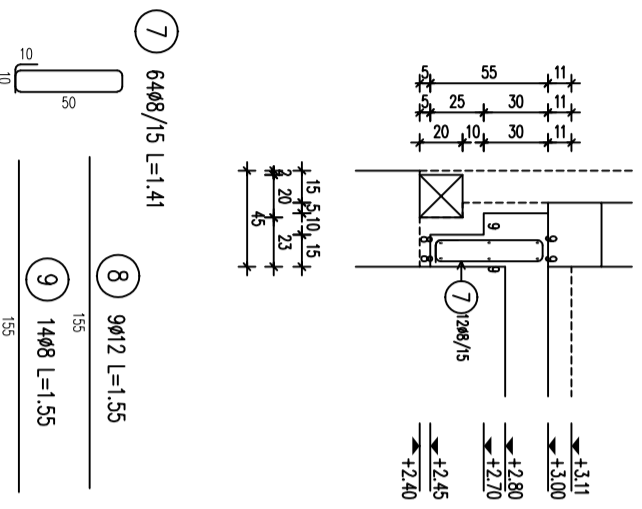
A03 Áthidaló (2x)  
M=1:25 Összhossz: 1,85 m



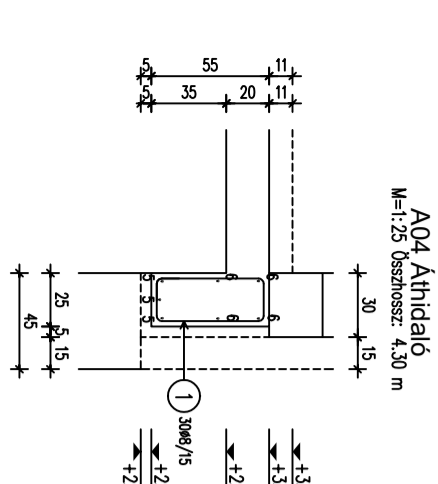
A01 Áthidaló  
M=1:25 Összhossz: 5,55 m



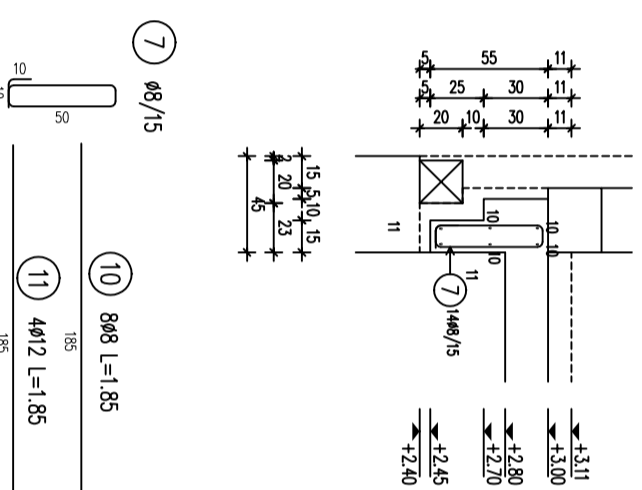
A05 Áthidaló  
M=1:25 Összhossz: 1,55 m



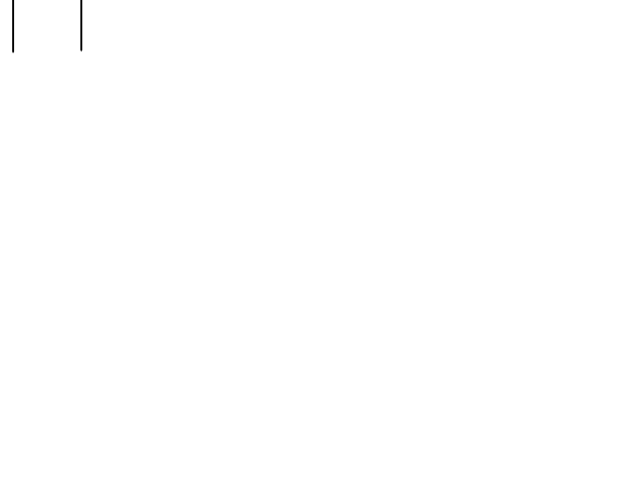
A04 Áthidaló  
M=1:25 Összhossz: 4,30 m



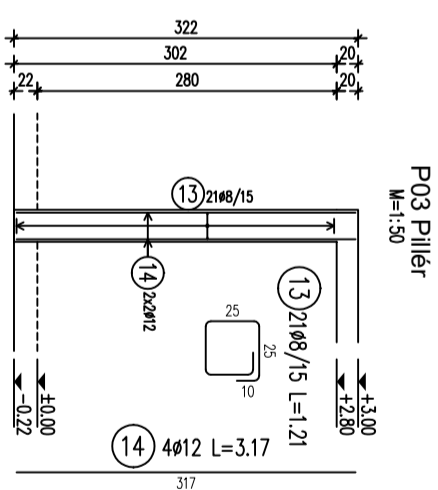
P01 Piller  
M=1:50



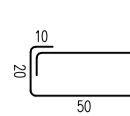
P02 Piller  
M=1:50



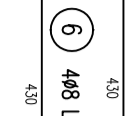
P03 Piller  
M=1:50



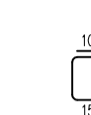
1 30Ø8/15 L=1,61



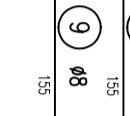
5 3Ø12 L=4,30



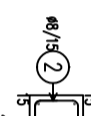
12 12Ø8/15 L=0,91



8 Ø12



Metszet  
M=1:25  
2 2Ø8 L=0,33



Metszet  
M=1:25  
2 2Ø8 L=0,33



## MEGJEGYZÉS:

- Földszint padlóvonal: +0,00
- Méretek cm-ben.
- Anyagminőségek:  
Betón: C20/D25-XC1-16-F2  
Betonacél: S500B (B60,50)  
Falazat: Porotherm N+F 30 klíma, min. hősziget. habarcs  
4. Betonlakás: 2,5cm  
5. A monolit gerendákat a födémmel egyidőben kell betonozni!
- Méretek a helyszínen ellenőrizendők!
- Lásd a kapcsolódó építész, alapozási, zsáuzási és vasalási terveket!